

LINDE NACH ZAHLEN GESUCHT

Diese Analyse wurde am 02.08.2021 um 08:24 Uhr erstellt.

Am **deutschen Aktienmarkt** dominierten zum Wochenausklang die negativen Vorzeichen. Als Belastungsfaktoren wirkten enttäuschende Geschäftszahlen von Amazon, die jüngsten regulatorischen Eingriffe in China und wieder steigende Corona-Infektionszahlen. Der **DAX** schloss 0,61 Prozent tiefer bei 15.544 Punkten. Auf Wochensicht büßte er 0,80 Prozent ein. Der **MDAX** der mittelgroßen Werte verlor am Berichtstag 0,35 Prozent auf 35.147 Punkte. Der **TecDAX** endete derweil 0,04 Prozent fester bei 3.681 Punkten. In den drei genannten Indizes gab es 31 Gewinner und 65 Verlierer. Das Abwärtsvolumen lag bei 80 Prozent. Mit Blick auf die Sektorenperformance konnten lediglich Chemiewerte (+1,25%) und Medientitel (+0,21%) zulegen. Die deutlichsten Abschläge verzeichneten die Sektoren Transport (-2,03%), Technologie (-1,59%) und Banken (-1,09%). **Linde** haussierte als stärkster DAX-Wert um 2,54 Prozent auf ein neues Rekordhoch. Der weltgrößte Gasehersteller hatte starke Geschäftszahlen vorgelegt und den Ausblick für das Gesamtjahr angehoben. Delivery Hero und Merck zogen dahinter um 0,96 und 0,23 Prozent an. FMC sackte als Schlusslicht im Leitindex um 4,53 Prozent ab. Der Wert hatte die Anleger mit seiner Quartalsbilanz enttäuscht. Die Aktie der Konzernmutter Fresenius SE verlor trotz besser als erwarteter eigener Zahlen 3,93 Prozent. Qiagen verbesserte sich im MDAX nach positiv aufgenommenen Quartalszahlen um 2,54 Prozent.

An der **Wall Street** verabschiedete sich der **Dow Jones Industrial** 0,42 Prozent schwächer bei 34.935 Punkten aus dem Handel. Der technologielastige **Nasdaq 100** verlor 0,58 Prozent auf 14.960 Punkte. 56 Prozent der Werte an der NYSE endeten im Minus. Das Abwärtsvolumen lag bei 71 Prozent. Es gab 196 neue 52-Wochen-Hochs und 36 Tiefs. Gegen den Trend fest tendierten die Sektoren Rohstoffe, Immobilien und nicht-zyklischer Konsum. Die deutlichsten Abschläge zeigten zyklische Konsumwerte und Energiewerte. Procter & Gamble belegte nach der Vorlage der Quartalszahlen die Spitzenposition im Dow mit einem Plus von 2,05 Prozent. Amazon brach nach schwachen Zahlen um 7,56 Prozent ein und hielt damit die rote Laterne im Nasdaq 100. Nach gemischt ausgefallenen Konjunkturdaten konnte der **US-Dollar** gegenüber den meisten anderen Hauptwährungen aufwerten. EUR/USD gab um 0,16 Prozent auf 1,1867 USD nach. Die Rendite zehnjähriger **US-Treasuries** fiel um vier Basispunkte auf 1,24 Prozent. **Gold** verbilligte sich um 1,01 Prozent auf 1.817 USD.

Die **asiatischen Aktienmärkte** präsentierten sich heute früh trotz schwächer als erwarteter Einkaufsmanagerindizes aus China ganz überwiegend von der freundlichen Seite. Der MSCI Asia Pacific Index handelte 1,09 Prozent fester bei 199,46 Punkten. Besonders kräftige Aufschläge waren beim chinesischen CSI 300 (+2,09%) zu beobachten. Der S&P Future notierte zuletzt 0,51 Prozent fester. Für den DAX wird gemäß der **vorbörslichen Indikation** (15.613) ein Handelsstart im Plus erwartet.

Heute richtet sich der Blick von der Makroseite vor allem auf die Juli-**Einkaufsmanagerindizes** für das verarbeitende Gewerbe in der Eurozone, Großbritannien und den USA. Unternehmensseitig gibt es Geschäftszahlen unter anderem von Axa, Stabilus, bet-at-home.com und Ferrari.

Produktideen

Linde PLC	Faktor-Optionsschein	Faktor-Optionsschein
Typ	Long	Short
WKN	<u>SB0CG2</u>	<u>SR8WFH</u>
Laufzeit	open end	open end
Faktor	4	4
Preis*	27,82 EUR	0,85 EUR

*Indikativ

Die Darstellung der genannten Produkte erfolgt lediglich in Kurzform. Die maßgeblichen Produktinformationen stehen im Internet unter www.sg-zertifikate.de zur Verfügung. Den Basisprospekt sowie die Endgültigen Bedingungen und die Basisinformationsblätter erhalten Sie bei Klick auf die WKN.

Sie sind im Begriff, ein komplexes Produkt zu erwerben, das nicht einfach ist und schwer zu verstehen sein kann. Bitte beachten Sie, dass bestimmte Produkte nur für kurzfristige Anlagezeiträume geeignet sind. Wir empfehlen Interessenten und potenziellen Anlegern den Basisprospekt und die Endgültigen Bedingungen zu lesen, bevor sie eine Anlageentscheidung treffen, um sich möglichst umfassend über die potenziellen Risiken und Chancen des Wertpapiers zu informieren, insbesondere um die potenziellen Risiken und Chancen der Entscheidung, in die Wertpapiere zu investieren, vollends zu verstehen. Die Billigung des Basisprospekts durch die Bundesanstalt für Finanzdienstleistungsaufsicht ist nicht als ihre Befürwortung der angebotenen Wertpapiere zu verstehen.

Zum anschauen der Echtzeit-Indexstände müssen Sie
unsere **Statistik-Cookies** akzeptieren.

Trading-Termine

Uhrzeit	Ereignis	Schätzg.
06:00	GB: HSBC Holdings, Ergebnis 1H	–
07:00	FR: Axa, Ergebnis 1H	–
07:00	LU: Stabilus, Ergebnis 3Q	–
07:00	NL: Heineken, Ergebnis 1H	–
08:00	DE: Einzelhandelsumsatz Juni	+1,8% gg Vm
08:00	DE: PWO, Ergebnis 1H	–
09:55	DE: Einkaufsmanagerindex Industrie Juli	65,6
10:00	EU: Einkaufsmanagerindex Industrie Juli	62,6
10:00	DE: bet-at-home.com, Ergebnis 1H	–
10:30	GB: Einkaufsmanagerindex Industrie Juli	60,4
13:40	NL: Ferrari, Ergebnis 2Q	–
16:00	US: Bauausgaben Juni	+0,5% gg Vm
16:00	US: ISM-Index Industrie Juli	60,8

DAX - WARTEN AUF DEN AUSBRUCH

Diese Analyse wurde am 02.08.2021 um 08:29 Uhr erstellt.



Datum: 30.07.2021; Quelle: tradesignalonline; Frühere Wertentwicklungen, Simulationen oder Prognosen sind kein verlässlicher Indikator für die künftige Wertentwicklung

Der **DAX** zeigte am Freitag zur Eröffnung einen Kursrutsch, der ihn bis auf ein in der ersten Handelsstunde markiertes **3-Tages-Tief bei 15.441** Punkten absacken ließ. Am dort befindlichen Supportbereich setzten Schnäppchenkäufe ein. Der Index konnte sich bis zum späten Handel auf in der Spitze **15.614** Punkte **erholen**. Nach Gewinnmitnahmen schloss er bei 15.544 Punkten.

Nächste Unterstützungen:

- 15.424-15.490
- 15.264-15.317
- 15.049/15.092

Nächste Widerstände:

- 15.614
- 15.654-15.681
- 15.718

Innerhalb der **mittelfristigen Handelsspanne** zwischen dem Rekordhoch bei 15.811 Punkten und dem Korrekturtief bei 15.049 Punkten hat der Index eine **kurzfristige Trading-Range** zwischen 15.424 Punkten und 15.681 Punkten etabliert. Aus preislicher Sicht ist die technische Ausgangslage daher sowohl kurz- als auch mittelfristig als **neutral** anzusehen. Eine Verletzung der aktuellen Supportzone bei 15.424-15.490 Punkten (Stundenschlusskursbasis) würde ein bearishes Kurzfrist-Signal senden mit nächsten potenziellen Zielen bei 15.264-15.317 Punkten und 15.049/15.092 Punkten. Mit

Blick auf die Oberseite verfügt der Index über nächste Hürden bei 15.614 Punkten und 15.654-15.681 Punkten. Oberhalb der Marke von 15.681 Punkten (Stundenschlusskursbasis) würden die Bullen über den kurzfristigen technischen Vorteil verfügen. Nächste Ziele lauten im Erfolgsfall 15.718 Punkte und 15.803/15.811 Punkte. Darüber würde schließlich der übergeordnet intakte Aufwärtstrend bestätigt mit nächstem Ziel bei 15.900/15.925 Punkten.

PRODUKTIDEEN

Long Strategien

	Unlimited Turbo	BEST Turbo	Faktor
Typ	Call	Call	Long
WKN	<u>SD6CUF</u>	<u>SD747D</u>	<u>SB2957</u>
Laufzeit	open end	open end	open end
Basispreis	14.030,6085 P.	14.954,21 P.	–
Barriere	14.350,0000 P.	14.954,21 P.	–
Hebel/Faktor*	10,2	24,4	10
Preis*	15,23 EUR	6,31 EUR	10,82 EUR

Short Strategien

	Unlimited Turbo	BEST Turbo	Faktor
Typ	Put	Put	Short
WKN	<u>SD81U3</u>	<u>SD6CRD</u>	<u>SD4NAK</u>
Laufzeit	open end	open end	open end
Basispreis	17.284,3025 P.	16.139,64 P.	–
Barriere	16.890,0000 P.	16.139,64 P.	–
Hebel/Faktor*	8,9	25,1	10
Preis*	17,42 EUR	6,18 EUR	3,36 EUR

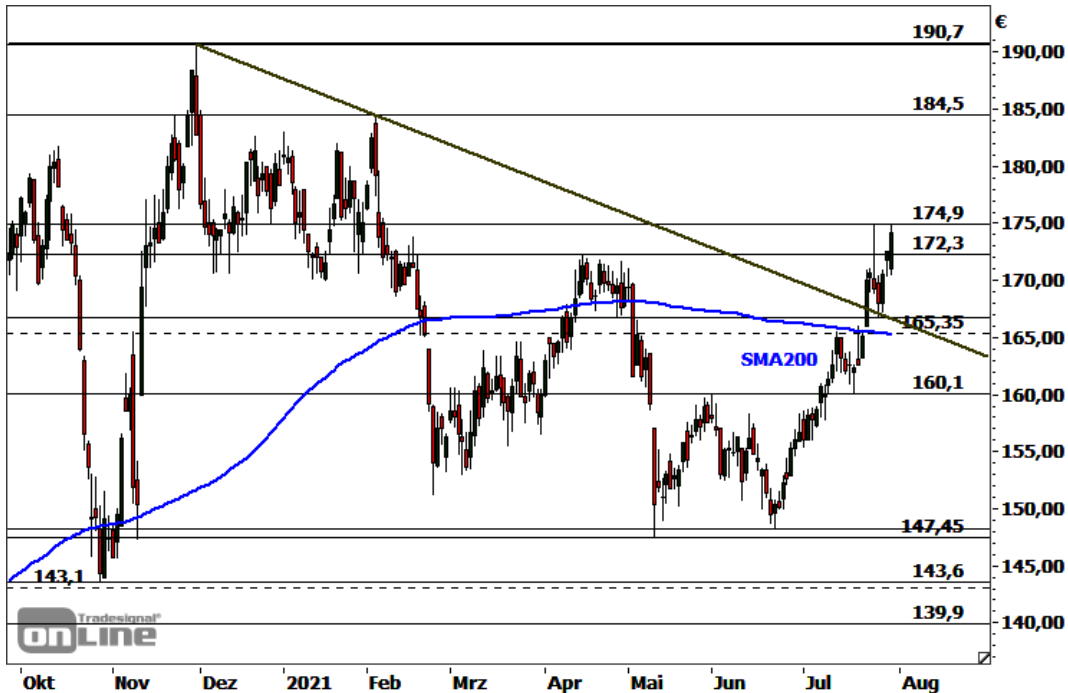
*Indikativ

Die Darstellung der genannten Produkte erfolgt lediglich in Kurzform. Die maßgeblichen Produktinformationen stehen im Internet unter www.sg-zertifikate.de zur Verfügung. Den Basisprospekt sowie die Endgültigen Bedingungen und die Basisinformationsblätter erhalten Sie bei Klick auf die WKN.

Sie sind im Begriff, ein komplexes Produkt zu erwerben, das nicht einfach ist und schwer zu verstehen sein kann. Bitte beachten Sie, dass bestimmte Produkte nur für kurzfristige Anlagezeiträume geeignet sind. Wir empfehlen Interessenten und potenziellen Anlegern den Basisprospekt und die Endgültigen Bedingungen zu lesen, bevor sie eine Anlageentscheidung treffen, um sich möglichst umfassend über die potenziellen Risiken und Chancen des Wertpapiers zu informieren, insbesondere um die potenziellen Risiken und Chancen der Entscheidung, in die Wertpapiere zu investieren, vollends zu verstehen. Die Billigung des Basisprospekts durch die Bundesanstalt für Finanzdienstleistungsaufsicht ist nicht als ihre Befürwortung der angebotenen Wertpapiere zu verstehen.

BECHTLE - AUSBRUCH UND PULLBACK

Diese Analyse wurde am 02.08.2021 um 08:25 Uhr erstellt.



Datum: 30.07.2021; Quelle: tradesignalonline; Frühere Wertentwicklungen, Simulationen oder Prognosen sind kein verlässlicher Indikator für die künftige Wertentwicklung

Die Aktie des IT-Dienstleisters **Bechtle** (WKN: 515870) bewegt sich in einem intakten **langfristigen Aufwärtstrend**. Im Zuge der Corona-Krise war sie ausgehend vom im Februar vergangenen Jahres verzeichneten Rekordhoch bei 149,00 EUR bis auf ein im März gesehenes Tief bei 79,35 EUR abgestürzt. Die anschließende Rally beförderte den Wert bis auf ein am 30. November markiertes neues Allzeithoch bei 190,70 EUR. Nach einer ausgeprägten Korrekturphase formte er einen mehrwöchigen **Doppelboden** oberhalb des Korrekturtiefs bei 147,45 EUR und konnte nachfolgend die **200-Tage-Linie** sowie die **korrektive Abwärtstrendlinie** vom Rekordhoch aus dem Weg räumen. Nach einem **Rücksetzer** an die Trendlinie strebt die Aktie wieder an die Hürde des durch einen bearishen Shooting Star im Kerzenchart markierten **Rallyhochs bei 174,90 EUR**. Ein Tagesschluss darüber würde ein bullisches Anschlussignal senden mit potenziellen nächsten Zielen bei 180,49 EUR, 184,50 EUR und 190,70 EUR. Kurzfristig kritisch ist die Supportzone bei aktuell 164,96-166,70 EUR. Ein Tagesschluss darunter würde das technische Bild deutlich eintrüben. Weitere Abgaben in Richtung zunächst 160,10-161,00 EUR wären dann einzuplanen. Das Unternehmen wird am 12. August seine Quartalszahlen präsentieren.

Produktideen

	BEST Turbo	BEST Turbo
Typ	Call	Put
WKN	<u>SD6P5H</u>	<u>SF7CVL</u>
Laufzeit	open end	open end
Basispreis	149,16 EUR	193,47 EUR
Barriere	149,16 EUR	193,47 EUR
Hebel	6,6	8,6
Preis*	2,62 EUR	2,00 EUR

*Indikativ

Die Darstellung der genannten Produkte erfolgt lediglich in Kurzform. Die maßgeblichen Produktinformationen stehen im Internet unter www.sg-zertifikate.de zur Verfügung. Den Basisprospekt sowie die Endgültigen Bedingungen und die Basisinformationsblätter erhalten Sie bei Klick auf die WKN.

Sie sind im Begriff, ein komplexes Produkt zu erwerben, das nicht einfach ist und schwer zu verstehen sein kann. Bitte beachten Sie, dass bestimmte Produkte nur für kurzfristige Anlagezeiträume geeignet sind. Wir empfehlen Interessenten und potenziellen Anlegern den Basisprospekt und die Endgültigen Bedingungen zu lesen, bevor sie eine Anlageentscheidung treffen, um sich möglichst umfassend über die potenziellen Risiken und Chancen des Wertpapiers zu informieren, insbesondere um die potenziellen Risiken und Chancen der Entscheidung, in die Wertpapiere zu investieren, vollends zu verstehen. Die Billigung des Basisprospekts durch die Bundesanstalt für Finanzdienstleistungsaufsicht ist nicht als ihre Befürwortung der angebotenen Wertpapiere zu verstehen.

RECHTLICHE HINWEISE

Diese Information ist als Werbung im Sinne des Wertpapierhandelsgesetzes und der EU-Prospektverordnung anzusehen. Das heißt, sie genügt nicht allen Anforderungen für Finanzanalysen und für die Société Générale oder ihre Mitarbeiter besteht kein gesetzliches Verbot, vor Veröffentlichung der Information in den darin genannten Wertpapierprodukten zu handeln. Es handelt sich um die unveränderte Weitergabe eines Marktberichtes, einer Chart-Analyse, einer Marktidee bzw. einer sonstigen Marktinformation durch die Société Générale, welche von Ralf Fayad erstellt wurde. Für den Inhalt ist ausschließlich Ralf Fayad verantwortlich. Bezüglich weiterer Informationen sowie der Offenlegung möglicher Interessenkonflikte wird auf die Homepage von Ralf Fayad, Bucher Straße 74, 90408 Nürnberg verwiesen (www.fayad-research.de/disclaimer). Angaben in Bezug auf die Offenlegung möglicher Interessenkonflikte und Informationen zu vorherigen Empfehlungen finden Sie bitte unter folgendem Link. (Verlinkung: <https://www.ideas-daily.de/informationen/offenlegung>). Die in dieser Publikation enthaltenen Texte geben ausschließlich die Meinung oder Einschätzung von Ralf Fayad wieder, die nicht denen der Société Générale entsprechen müssen und daher abweichen können. Die Société Générale übernimmt für den Inhalt, die Richtigkeit, die Vollständigkeit und die Aktualität der Informationen keine Gewähr. Ralf Fayad unterliegt der Aufsicht der Bundesanstalt für Finanzdienstleistungsaufsicht. Die Société Générale unterliegt der Aufsicht der Autorité des marchés financiers (AMF) und der Europäischen Zentralbank (EZB). Die Société Générale Zweigniederlassung Frankfurt ist eine nach § 53b KWG regulierte unselbstständige Zweigniederlassung der Société Générale und unterliegt dementsprechend der lokalen Aufsicht der Bundesanstalt für Finanzdienstleistungsaufsicht (BaFin). Die Publikation stellt keine Anlageberatung oder Handlungsempfehlung in Bezug auf die genannten Finanzinstrumente seitens der Société Générale dar. Wertentwicklungen in der Vergangenheit sind kein verlässlicher Indikator für die künftige Wertentwicklung.

Das Datum und die Uhrzeit der erstmaligen Weitergabe der entsprechenden Inhalte wird in der Kopfzeile dieser Internetseite angegeben. Das Erstellungsdatum und der Zeitpunkt, zu dem die Erstellung des Marktberichtes, der Chart-Analyse und der Marktidee abgeschlossen wurde, wird jeweils in der entsprechenden Analyse angegeben.

Mögliche Interessenkonflikte: Die Offenlegung möglicher Interessenkonflikte der Société Générale, ihrer Tochtergesellschaften, verbundener Unternehmen (»Société Générale«) und Mitarbeiter in Bezug auf die Emittenten oder Finanzinstrumente, die in diesem Dokument analysiert werden, finden Sie unter:

http://email.sgmarkets.com/content/resource/SGM_MAD2MAR_DISCLAIMER

Die Veröffentlichung der Interessenkonflikte erfolgte zum Ende des dem Veröffentlichungszeitpunkt dieses Dokuments vorangegangenen Monats. Bitte beachten Sie, dass eine Aktualisierung dieser Informationen bis zu 10 Tage nach dem Monatsende erfolgen kann.

Die genannten Finanzinstrumente werden lediglich in Kurzform beschrieben. Eine Anlageentscheidung sollte nur auf Grundlage der Informationen in den Endgültigen Bedingungen und den darin enthaltenen allein maßgeblichen vollständigen Emissionsbedingungen getroffen werden. Die Endgültigen Bedingungen sind im Zusammenhang mit dem jeweils zugehörigen Basisprospekt zu lesen und werden auf der Internetseite der Société Générale (www.sg-zertifikate.de) veröffentlicht und von der Société Générale, Zweigniederlassung Frankfurt am Main, Neue Mainzer Straße 46-50, 60311