

## THYSSENKRUPP NACH ZAHLEN UNTER DRUCK

---

Diese Analyse wurde am 12.08.2021 um 08:33 Uhr erstellt.

Am **deutschen Aktienmarkt** konnte der **DAX** zur Wochenmitte aus seiner etablierten Handelsspanne ausbrechen und ein neues Allzeithoch bei 15.887 Punkten markieren. Als Kurstreiber wirkten US-Inflationsdaten am Nachmittag, die wie erwartet hereinkamen und damit die Sorgen vor einer zeitnahen Verschärfung der Geldpolitik seitens der Fed milderten. Der DAX schloss 0,35 Prozent fester bei 15.826 Punkten. **MDAX** und **TecDAX** verbuchten hingegen Abschläge von 0,25 und 0,68 Prozent. In den drei Indizes gab es 53 Gewinner und 42 Verlierer. Das Aufwärtsvolumen lag bei 62 Prozent. Mit Blick auf die Sektoren-Performance hatten Immobilienwerte, Versicherungen und Banken die Nase vorn. Schwach tendierten vor allem Technologiewerte, Einzelhandelswerte und Softwaretitel. E.ON legte nach der Vorlage starker Halbjahreszahlen und der Anhebung des Jahresausblicks 0,47 Prozent zu. An der DAX-Spitze setzte Munich Re die von Quartalszahlen angetriebene Rally des Vortages mit einem weiteren Plus von 2,27 Prozent fort. Im MDAX sackte Thyssenkrupp nach schwachen Zahlen um 5,43 Prozent ab. Die Aktie fiel damit wieder unter die erst am Vortag überwundene fallende 50-Tage-Linie zurück.

An der **Wall Street** zog der **Dow Jones Industrial** um 0,62 Prozent auf 35.485 Punkte an. Der technologielastige **Nasdaq 100** gab hingegen um 0,17 Prozent auf 15.028 Zähler nach. 64 Prozent der Werte an der NYSE schlossen im positiven Terrain. Das Aufwärtsvolumen lag bei 65 Prozent. 180 neuen 52-Wochen-Hochs standen 34 Tiefs gegenüber. Bis auf den HealthCare-Sektor konnten alle Sektorenindizes zulegen. Am stärksten gesucht waren Rohstoffwerte, Industrieaktien und Finanzwerte. **Rohöl** der US-Sorte WTI stieg nach den Lagerbestandsdaten um 1,58 Prozent auf 69,37 USD. **Gold** setzte seine Erholung vom jüngsten Kursrutsch fort mit einem Plus von 1,28 Prozent auf 1.754 USD. Der **US-Dollar** stand nach der Veröffentlichung der Verbraucherpreisdaten unter Druck. EUR/USD stieg nach der im Tagesverlauf erfolgten Markierung eines Mehrmonatstiefs gegen Ende des New Yorker Handels um 0,18 Prozent auf 1,1739 USD.

Die **asiatischen Aktienmärkte** präsentierten sich heute früh uneinheitlich. Der MSCI Asia Pacific Index handelte 0,11 Prozent schwächer bei 200,90 Punkten. Der S&P Future notierte zuletzt 0,05 Prozent tiefer. Für den DAX wird gemäß der **vorbörslichen Indikation** (15.836) ein behaupteter Handelsstart erwartet.

Heute richtet sich der Fokus von der Makroseite auf die Daten zur **Industrieproduktion in der Eurozone** und die wöchentlichen **Erstanträge auf Arbeitslosenhilfe in den USA**. Unternehmensseitig müssen die Anleger eine **Flut an Quartalszahlen** verdauen. Aus dem DAX berichten **Deutsche Telekom**, **RWE** und **Henkel** über ihren Geschäftsverlauf. **Delivery Hero** steht mit dem Trading Update ebenfalls im Blick.

## Produktideen

Thyssenkrupp	Faktor-Optionsschein	Faktor-Optionsschein
Typ	Long	Short
WKN	<u>SF2CY9</u>	<u>SD4JD5</u>
Laufzeit	open end	open end
Faktor	5	5
Preis*	7,38 EUR	14,05 EUR

\*Indikativ

Die Darstellung der genannten Produkte erfolgt lediglich in Kurzform. Die maßgeblichen Produktinformationen stehen im Internet unter [www.sg-zertifikate.de](http://www.sg-zertifikate.de) zur Verfügung. Den Basisprospekt sowie die Endgültigen Bedingungen und die Basisinformationsblätter erhalten Sie bei Klick auf die WKN.

Sie sind im Begriff, ein komplexes Produkt zu erwerben, das nicht einfach ist und schwer zu verstehen sein kann. Bitte beachten Sie, dass bestimmte Produkte nur für kurzfristige Anlagezeiträume geeignet sind. Wir empfehlen Interessenten und potenziellen Anlegern den Basisprospekt und die Endgültigen Bedingungen zu lesen, bevor sie eine Anlageentscheidung treffen, um sich möglichst umfassend über die potenziellen Risiken und Chancen des Wertpapiers zu informieren, insbesondere um die potenziellen Risiken und Chancen der Entscheidung, in die Wertpapiere zu investieren, vollends zu verstehen. Die Billigung des Basisprospekts durch die Bundesanstalt für Finanzdienstleistungsaufsicht ist nicht als ihre Befürwortung der angebotenen Wertpapiere zu verstehen.

Zum anschauen der Echtzeit-Indexstände müssen Sie  
unsere **Statistik-Cookies** akzeptieren.

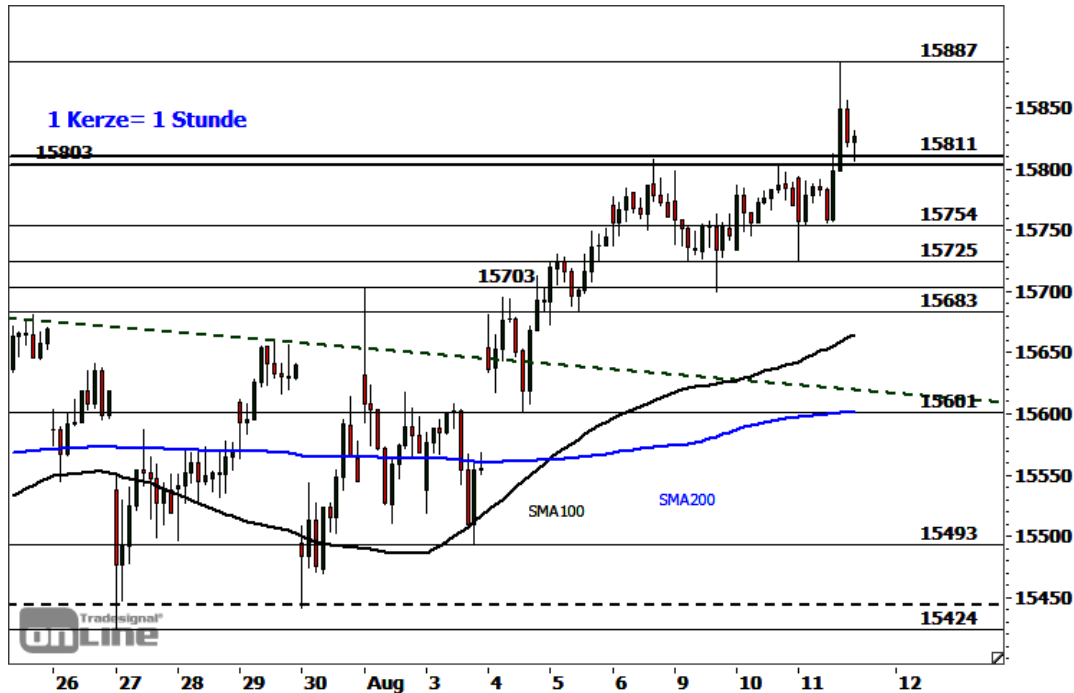


<b>Uhrzeit</b>	<b>Ereignis</b>	<b>Schätzg.</b>
07:00	DE: Deutsche Telekom, Ergebnis 2Q	–
07:00	DE: RWE, Ergebnis 1H	–
07:00	DE: K+S, Ergebnis 2Q	–
07:00	DE: Ceconomy, Ergebnis 3Q	–
07:00	DE: Nordex, Ergebnis 2Q	–
07:00	DE: Fraport, Verkehrszahlen Juli	–
07:00	DE: SMA Solar, Ergebnis 1H	–
07:00	DE: Bauer, Ergebnis 1H	–
07:00	DE: Demire, Ergebnis 1H	–
07:00	DE: Bilfinger, Ergebnis 2Q	–
07:00	DE: Windeln.de, Ergebnis 2Q	–
07:00	DE: Procredit Holding, Ergebnis 1H	–
07:05	DE: Aareal Bank, Ergebnis 2Q	–
07:20	DE: Medios, Ergebnis 1H	–
07:25	DE: Hapag-Lloyd, Ergebnis 1H	–
07:30	DE: Henkel, Ergebnis 1H	–
07:30	DE: Delivery Hero, Trading Update 2Q	–
07:30	DE: Bechtle, Ergebnis 2Q	–
07:30	DE: Scout24, Ergebnis 1H	–
07:30	DE: HHLA, Ergebnis 1H	–
07:30	DE: SAF-Holland, Ergebnis 1H	–
07:30	DE: Va-Q-Tec, Ergebnis 1H	–
07:30	DE: SLM Solutions, Ergebnis 1H	–
07:30	DE: Zeal Network, Ergebnis 1H	–
07:30	DE: GFT Technologies, Ergebnis 1H	–
07:30	DE: Synlab, Ergebnis 2Q	–

<b>Uhrzeit</b>	<b>Ereignis</b>	<b>Schätzg.</b>
07:30	DE: Medigene, Ergebnis 1H	–
07:30	DE: SGL Carbon, Ergebnis 1H	–
07:30	DE: Aurelius, Ergebnis 1H	–
07:30	DE: MLP, Ergebnis 2Q	–
07:30	DE: Deutz, Ergebnis 1H	–
07:35	DE: Sixt SE, Ergebnis 1H	–
07:40	DE: Jungheinrich, Ergebnis 1H	–
07:45	DE: Eckert & Ziegler, Ergebnis 1H	–
08:00	DE: Tui, Ergebnis 3Q	–
08:00	DE: Westwing Group, Ergebnis 2Q	–
08:00	DE: Biotest, Ergebnis 1H	–
08:00	DE: Jost Werke, Ergebnis 2Q	–
08:00	DE: Cancom, Ergebnis 1H	–
08:00	GB: BIP 2Q	+4,8% gg Vq
08:00	GB: Industrieproduktion Juni	+0,7% gg Vm
08:15	DE: Helma Eigenheimbau, Ergebnis 1H	–
11:00	EU: Industrieproduktion Juni	+0,2% gg Vm
14:30	US: Erzeugerpreise Juli	+0,6% gg Vm
14:30	US: Erstanträge Arbeitslosenhilfe (Woche)	375.000
18:00	DE: Deutsche Euroshop, Ergebnis 1H	–
22:05	US: Walt Disney, Ergebnis 3Q	–
N/A	DE: Gerry Weber, Ergebnis 1H	–
N/A	AT: OPEC, Ölmarkt-Monatsbericht	–

## DAX - AUSBRUCH UND PULLBACK

Diese Analyse wurde am 12.08.2021 um 08:38 Uhr erstellt.



Datum: 11.08.2021; Quelle: tradesignalonline; Frühere Wertentwicklungen, Simulationen oder Prognosen sind kein verlässlicher Indikator für die künftige Wertentwicklung

Der **DAX** pendelte gestern zunächst weiter seitwärts innerhalb der kurzfristigen Stauzone unterhalb der kritischen Hürde bei **15.803/15.811** Punkten. Ein dynamischer Kursschub beförderte ihn schließlich am Nachmittag bis auf ein neues **Allzeithoch bei 15.887** Punkten. Anschließende Gewinnmitnahmen lösten einen **Pullback** an die nun als Unterstützung fungierende **Ausbruchsregion** aus. Der Index verabschiedete sich bei 15.826 Punkten aus dem Handel.

### Nächste Unterstützungen:

- 15.803/15.811
- 15.754
- 15.725

### Nächste Widerstände:

- 15.925
- 15.928-16.018
- 16.102-16.187

Der übergeordnete Aufwärtstrend wurde mit dem gestrigen Kursgeschehen bestätigt. In den charttechnischen Fokus rücken damit die noch ausstehenden potenziellen Kursziele bei aktuell **15.925** Punkten, **15.982-16.018** Punkten und **16.102-16.187** Punkten. Ein Rutsch unter den aktuellen Support bei **15.803/15.811** Punkten per Stundenschluss würde nun bereits ein erstes Warnsignal an die Bullen senden. Eine anschließende Verletzung der Marke von 15.754 Punkten

würde für einen fortgesetzten Rutsch in Richtung zunächst 15.725 Punkte und 15.665-15.703 Punkte sprechen. Deutlicher eintrüben würde sich das kurzfristige Chartbild erst mit einem nachhaltigen Bruch der wichtigeren Supportregionen bei aktuell 15.600-15.620 Punkten und 15.424-15.493 Punkten.

## PRODUKTIDEEN

### Long Strategien

	Unlimited Turbo	BEST Turbo	Faktor
Typ	Call	Call	Long
WKN	<u>SD6CUF</u>	<u>SD747D</u>	<u>SB2957</u>
Laufzeit	open end	open end	open end
Basispreis	14.041,1730 P.	14.965,60 P.	–
Barriere	14.350,0000 P.	14.965,60 P.	–
Hebel/Faktor*	8,8	17,3	10
Preis*	18,17 EUR	9,19 EUR	13,08 EUR

### Short Strategien

	Unlimited Turbo	BEST Turbo	Faktor
Typ	Put	Put	Short
WKN	<u>SD81U3</u>	<u>CU8CXD</u>	<u>SD4NAK</u>
Laufzeit	open end	open end	open end
Basispreis	17.269,6455 P.	16.388,18 P.	–
Barriere	16.890,0000 P.	16.388,18 P.	–
Hebel/Faktor*	11,1	28,3	10
Preis*	14,16 EUR	5,56 EUR	2,73 EUR

\*Indikativ

Die Darstellung der genannten Produkte erfolgt lediglich in Kurzform. Die maßgeblichen Produktinformationen stehen im Internet unter [www.sg-zertifikate.de](http://www.sg-zertifikate.de) zur Verfügung. Den Basisprospekt sowie die Endgültigen Bedingungen und die Basisinformationsblätter erhalten Sie bei Klick auf die WKN.

Sie sind im Begriff, ein komplexes Produkt zu erwerben, das nicht einfach ist und schwer zu verstehen sein kann. Bitte beachten Sie, dass bestimmte Produkte nur für kurzfristige Anlagezeiträume geeignet sind. Wir empfehlen Interessenten und potenziellen Anlegern den Basisprospekt und die Endgültigen Bedingungen zu lesen, bevor sie eine Anlageentscheidung treffen, um sich möglichst umfassend über die potenziellen Risiken und Chancen des Wertpapiers zu informieren, insbesondere um die potenziellen Risiken und Chancen der Entscheidung, in die Wertpapiere zu investieren, vollends zu verstehen. Die Billigung des Basisprospekts durch die Bundesanstalt für Finanzdienstleistungsaufsicht ist nicht als ihre Befürwortung der angebotenen Wertpapiere zu verstehen.

## HANNOVER RÜCK - BULLEN MELDEN SICH ZURÜCK

Diese Analyse wurde am 12.08.2021 um 08:34 Uhr erstellt.



Datum: 11.08.2021; Quelle: tradesignalonline; Frühere Wertentwicklungen, Simulationen oder Prognosen sind kein verlässlicher Indikator für die künftige Wertentwicklung

Die Aktie der **Hannover Rückversicherung** (WKN: 840221) war im Zuge des Corona-Crashes vom im Februar 2020 bei 192,80 EUR markierten Rekordhoch innerhalb eines Monats bis auf ein Mehrjahrestief bei 98,25 EUR eingebrochen. Die anschließende dynamische Erholungsrally beförderte das Papier bis auf ein im Juni 2020 gesehenes Hoch bei 166,80 EUR. Seither bewegt sich der Anteilsschein übergeordnet seitwärts oberhalb des 61,8%-Fibonacci-Retracements der Erholungsrally. Zuletzt meldeten sich die Bullen mit Blick auf das mittelfristige Chartbild zurück. Der Wert konnte dynamisch das **Widerstandscluster** bestehend aus der Eindämmungslinie vom Rekordhoch, der 100-Tage-Linie und der Reaktionshochs vom Juni und Juli **aus dem Weg räumen**. Nach kurzer Verschnaufpause setzte er den Kursaufschwung mit einem **3-Monats-Hoch** fort. Potenzielle **nächste Kursziele und Hürden** befinden sich bei 152,47 EUR und 156,68/158,25 EUR. Mit einem nachhaltigen Anstieg über die letztgenannte Zone würde sich das übergeordnete Chartbild deutlicher aufhellen. Fortgesetzte Kursavancen in Richtung 163,06 EUR und 166,80/170,49 EUR würden in diesem Fall mittelfristig möglich. **Unterstützt** ist der Wert bei 147,50-148,15 EUR. Ein signifikanter Tagesschluss darunter würde ein Warnsignal an die Bullen senden. Mittelfristig kritisch ist der breite Support bei 139,45-144,45 EUR.



## Produktideen

	BEST Turbo	BEST Turbo
Typ	Call	Put
WKN	<u>SD8EGL</u>	<u>SD8HA9</u>
Laufzeit	open end	open end
Basispreis	123,08 EUR	182,14 EUR
Barriere	123,08 EUR	182,14 EUR
Hebel	5,3	4,7
Preis*	2,84 EUR	3,17 EUR

\*Indikativ

Die Darstellung der genannten Produkte erfolgt lediglich in Kurzform. Die maßgeblichen Produktinformationen stehen im Internet unter [www.sg-zertifikate.de](http://www.sg-zertifikate.de) zur Verfügung. Den Basisprospekt sowie die Endgültigen Bedingungen und die Basisinformationsblätter erhalten Sie bei Klick auf die WKN.

Sie sind im Begriff, ein komplexes Produkt zu erwerben, das nicht einfach ist und schwer zu verstehen sein kann. Bitte beachten Sie, dass bestimmte Produkte nur für kurzfristige Anlagezeiträume geeignet sind. Wir empfehlen Interessenten und potenziellen Anlegern den Basisprospekt und die Endgültigen Bedingungen zu lesen, bevor sie eine Anlageentscheidung treffen, um sich möglichst umfassend über die potenziellen Risiken und Chancen des Wertpapiers zu informieren, insbesondere um die potenziellen Risiken und Chancen der Entscheidung, in die Wertpapiere zu investieren, vollends zu verstehen. Die Billigung des Basisprospekts durch die Bundesanstalt für Finanzdienstleistungsaufsicht ist nicht als ihre Befürwortung der angebotenen Wertpapiere zu verstehen.

## RECHTLICHE HINWEISE

---

Diese Information ist als Werbung im Sinne des Wertpapierhandelsgesetzes und der EU-Prospektverordnung anzusehen. Das heißt, sie genügt nicht allen Anforderungen für Finanzanalysen und für die Société Générale oder ihre Mitarbeiter besteht kein gesetzliches Verbot, vor Veröffentlichung der Information in den darin genannten Wertpapierprodukten zu handeln. Es handelt sich um die unveränderte Weitergabe eines Marktberichtes, einer Chart-Analyse, einer Marktidee bzw. einer sonstigen Marktinformation durch die Société Générale, welche von Ralf Fayad erstellt wurde. Für den Inhalt ist ausschließlich Ralf Fayad verantwortlich. Bezüglich weiterer Informationen sowie der Offenlegung möglicher Interessenkonflikte wird auf die Homepage von Ralf Fayad, Bucher Straße 74, 90408 Nürnberg verwiesen ([www.fayad-research.de/disclaimer](http://www.fayad-research.de/disclaimer)). Angaben in Bezug auf die Offenlegung möglicher Interessenkonflikte und Informationen zu vorherigen Empfehlungen finden Sie bitte unter folgendem Link. (Verlinkung: <https://www.ideas-daily.de/informationen/offenlegung>). Die in dieser Publikation enthaltenen Texte geben ausschließlich die Meinung oder Einschätzung von Ralf Fayad wieder, die nicht denen der Société Générale entsprechen müssen und daher abweichen können. Die Société Générale übernimmt für den Inhalt, die Richtigkeit, die Vollständigkeit und die Aktualität der Informationen keine Gewähr. Ralf Fayad unterliegt der Aufsicht der Bundesanstalt für Finanzdienstleistungsaufsicht. Die Société Générale unterliegt der Aufsicht der Autorité des marchés financiers (AMF) und der Europäischen Zentralbank (EZB). Die Société Générale Zweigniederlassung Frankfurt ist eine nach § 53b KWG regulierte unselbstständige Zweigniederlassung der Société Générale und unterliegt dementsprechend der lokalen Aufsicht der Bundesanstalt für Finanzdienstleistungsaufsicht (BaFin). Die Publikation stellt keine Anlageberatung oder Handlungsempfehlung in Bezug auf die genannten Finanzinstrumente seitens der Société Générale dar. Wertentwicklungen in der Vergangenheit sind kein verlässlicher Indikator für die künftige Wertentwicklung.

Das Datum und die Uhrzeit der erstmaligen Weitergabe der entsprechenden Inhalte wird in der Kopfzeile dieser Internetseite angegeben. Das Erstellungsdatum und der Zeitpunkt, zu dem die Erstellung des Marktberichtes, der Chart-Analyse und der Marktidee abgeschlossen wurde, wird jeweils in der entsprechenden Analyse angegeben.

Mögliche Interessenkonflikte: Die Offenlegung möglicher Interessenkonflikte der Société Générale, ihrer Tochtergesellschaften, verbundener Unternehmen (»Société Générale«) und Mitarbeiter in Bezug auf die Emittenten oder Finanzinstrumente, die in diesem Dokument analysiert werden, finden Sie unter:

[http://email.sgmarkets.com/content/resource/SGM\\_MAD2MAR\\_DISCLAIMER](http://email.sgmarkets.com/content/resource/SGM_MAD2MAR_DISCLAIMER)

Die Veröffentlichung der Interessenkonflikte erfolgte zum Ende des dem Veröffentlichungszeitpunkt dieses Dokuments vorangegangenen Monats. Bitte beachten Sie, dass eine Aktualisierung dieser Informationen bis zu 10 Tage nach dem Monatsende erfolgen kann.

Die genannten Finanzinstrumente werden lediglich in Kurzform beschrieben. Eine Anlageentscheidung sollte nur auf Grundlage der Informationen in den Endgültigen Bedingungen und den darin enthaltenen allein maßgeblichen vollständigen Emissionsbedingungen getroffen werden. Die Endgültigen Bedingungen sind im Zusammenhang mit dem jeweils zugehörigen Basisprospekt zu lesen und werden auf der Internetseite der Société Générale ([www.sg-zertifikate.de](http://www.sg-zertifikate.de)) veröffentlicht und von der Société Générale, Zweigniederlassung Frankfurt am Main, Neue Mainzer Straße 46-50, 60311