

MDAX SETZT REKORD-RALLY FORT

Diese Analyse wurde am 19.08.2021 um 08:27 Uhr erstellt.

Am **deutschen Aktienmarkt** dominierten zur Wochenmitte bei sehr dünner Nachrichtenlage die positiven Vorzeichen. Der **DAX** schloss 0,27 Prozent fester bei 15.966 Punkten. Für den **MDAX** der mittelgroßen Werte ging es um 0,77 Prozent auf ein neues Rekordhoch bei 36.011 Punkten hinauf. Der **TecDAX** gewann 0,66 Prozent auf 3.879 Zähler hinzu. In den drei Indizes gab es 68 Gewinner und 28 Verlierer. Das Aufwärtsvolumen lag bei 82 Prozent. Stark gesucht waren Transportwerte, Einzelhandelsaktien und Versorger. Gegen den Trend schwach präsentierten sich Konsumwerte, Automobilaktien und Softwaretitel. Deutsche Post verbesserte sich an der DAX-Spitze nachrichtenlos um 2,43 Prozent und markierte damit ein Rekordhoch. Mit einem Plus von rund 54 Prozent auf Jahressicht ist das Papier der drittstärkste DAX-Titel in diesem Zeitraum. Als Schlusslicht büßte adidas am Berichtstag 1,51 Prozent ein.

An der **Wall Street** nahmen die Anleger die Veröffentlichung des Fed-Protokolls der letzten Zinssitzung am Abend zum Anlass für Gewinnmitnahmen. Aus dem Protokoll ergab sich, dass die Mehrheit der Fed-Mitglieder es unter bestimmten Voraussetzungen als sinnvoll erachtet, die laufenden Anleihekäufe noch in diesem Jahr zurückzufahren (Tapering). Der **Dow Jones Industrial** gab um 1,08 Prozent auf 34.961 Punkte nach. Der von Technologiewerten geprägte **Nasdaq 100** fiel um 0,96 Prozent auf 14.858 Zähler. 68 Prozent der Werte an der NYSE verbuchten Kursrückgänge. Das Abwärtsvolumen betrug 70 Prozent. 74 neuen 52-Wochen-Hochs standen 72 neue Tiefs gegenüber.

Die **asiatischen Aktienmärkte** präsentierten sich heute auf breiter Front schwächer. Der MSCI Asia Pacific Index handelte 1,63 Prozent tiefer bei 193,27 Punkten. Die Alibaba-Aktie fiel in Hongkong aufgrund der anhaltenden Sorge vor weiteren staatlichen Regulierungsmaßnahmen auf ein Allzeittief. Der Internet-Riese Tencent warnte, dass solche Maßnahmen geplant seien. Der S&P Future notierte zuletzt 0,31 Prozent tiefer. Für den DAX wird gemäß der **vorbörslichen Indikation** (15.827) ein Handelsstart im Minus erwartet.

Heute richtet sich der Blick von der Makroseite auf die wöchentlichen **Erstanträge auf Arbeitslosenhilfe** sowie den **Philadelphia-Fed-Index** in den USA. Unternehmensseitig gibt es Geschäftszahlen unter anderem von **Hella**, **Adyen** und **Global Fashion Group**.

Produktideen

MDAX	Faktor-Optionsschein	Faktor-Optionsschein
Typ	Long	Short
WKN	<u>SB25JX</u>	<u>SD3YG0</u>
Laufzeit	open end	open end
Faktor	10	10
Preis*	62,52 EUR	2,23 EUR

*Indikativ

Die Darstellung der genannten Produkte erfolgt lediglich in Kurzform. Die maßgeblichen Produktinformationen stehen im Internet unter www.sg-zertifikate.de zur Verfügung. Den Basisprospekt sowie die Endgültigen Bedingungen und die Basisinformationsblätter erhalten Sie bei Klick auf die WKN.

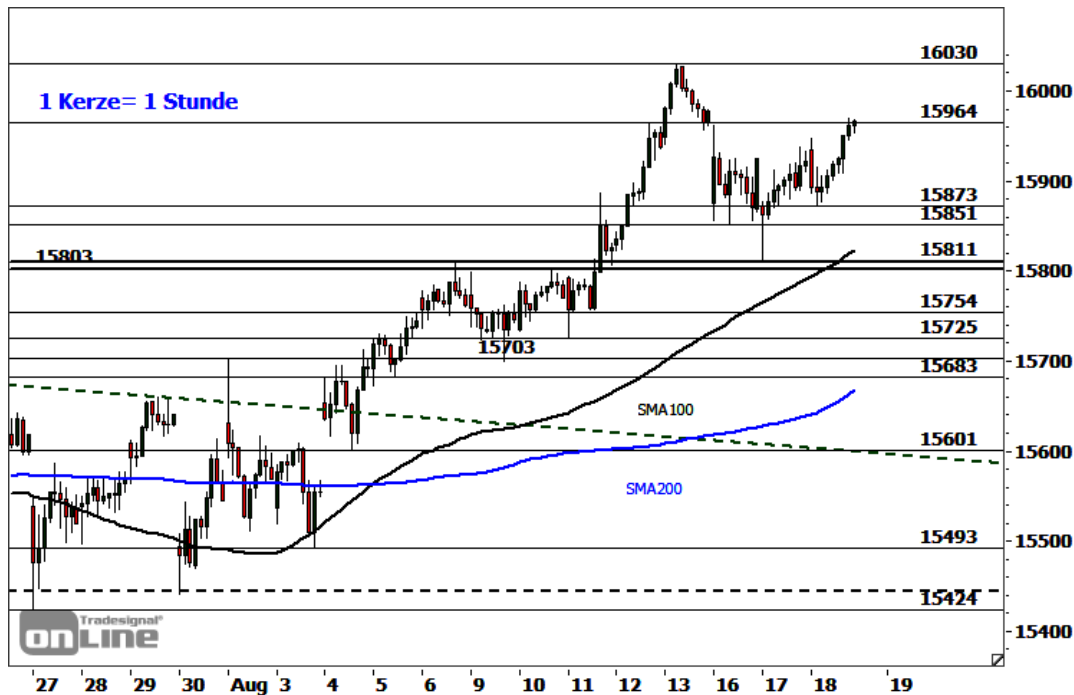
Sie sind im Begriff, ein komplexes Produkt zu erwerben, das nicht einfach ist und schwer zu verstehen sein kann. Bitte beachten Sie, dass bestimmte Produkte nur für kurzfristige Anlagezeiträume geeignet sind. Wir empfehlen Interessenten und potenziellen Anlegern den Basisprospekt und die Endgültigen Bedingungen zu lesen, bevor sie eine Anlageentscheidung treffen, um sich möglichst umfassend über die potenziellen Risiken und Chancen des Wertpapiers zu informieren, insbesondere um die potenziellen Risiken und Chancen der Entscheidung, in die Wertpapiere zu investieren, vollends zu verstehen. Die Billigung des Basisprospekts durch die Bundesanstalt für Finanzdienstleistungsaufsicht ist nicht als ihre Befürwortung der angebotenen Wertpapiere zu verstehen.

Trading-Termine

Uhrzeit	Ereignis	Schätzg.
07:00	DE: Hella, Jahresergebnis	–
07:30	NL: Adyen, Ergebnis 1H	–
08:00	LU: Global Fashion Group, Ergebnis 2Q	–
10:00	NO: Norges Bank, Zinsentscheidung	–
10:00	DE: Gerry Weber, Online-HV	–
14:30	US: Erstanträge Arbeitslosenhilfe (Woche)	365.000
14:30	US: Philadelphia-Fed-Index August	22,0
16:00	US: Index der Frühindikatoren Juli	+0,7% gg Vm

DAX - ZWEITE WELLE

Diese Analyse wurde am 19.08.2021 um 08:32 Uhr erstellt.



Datum: 18.08.2021; Quelle: tradesignalonline; Frühere Wertentwicklungen, Simulationen oder Prognosen sind kein verlässlicher Indikator für die künftige Wertentwicklung

Der **DAX** zeigte sich gestern im frühen Handel kurzzeitig volatil, konnte jedoch anschließend die **Erholungsbewegung** vom am Vortag markierten Tief bei 15.812 Punkten im Rahmen einer **zweiten Aufwärtswelle** vom Reaktionstief bei 15.873 Punkten fortsetzen. Der Index markierte im späten Geschäft das Tageshoch bei 15.970 Punkten und schloss lediglich 4 Punkte tiefer.

Nächste Unterstützungen:

- 15.873
- 15.851
- 15.803-15.823

Nächste Widerstände:

- 15.970
- 16.000-16.030
- 16.090-16.114

Der damit gegebene geringfügige Ausbruch über die Hürde bei 15.964 Punkten dürfte sich mit Blick auf die schwache vorbörsliche Indikation als Bullenfalle entpuppen. Der Erholungstrend bleibt intakt, solange der Support bei **15.873** Punkten nicht unterschritten wird. Darunter würden potenzielle Auffangbereiche bei **15.851** Punkten und **15.803-15.823** Punkten in den Fokus rücken. Eine Verletzung der letztgenannten Zone würde schließlich ein ernstzunehmendes Warnsignal für eine mögliche ausgeprägte (mehrtägige bis mehrwöchige) Schwächephase liefern. Potenzielle nächste

Unterstützungen liegen in diesem Fall bei 15.754 Punkten, 15.683-15.725 Punkten und 15.601 Punkten. Mit Blick auf die Oberseite stellt das gestrige Hoch bei **15.970** Punkten die nächste relevante Hürde dar. Darüber wäre ein erneuter Test des Rekordhochs bei **16.030** Punkten zu favorisieren. Ein signifikanter Anstieg darüber würde ein bullishes Anschlussignal im Rahmen des intakten übergeordneten Bullenmarktes senden. Nächste potenzielle Zielbereiche lauten dann 16.090-16.114 Punkte, 16.187 Punkte und 16.282 Punkte.

PRODUKTIDEEN

Long Strategien

	Unlimited Turbo	BEST Turbo	Faktor
Typ	Call	Call	Long
WKN	<u>SD6CUF</u>	<u>SD69Y5</u>	<u>SB2957</u>
Laufzeit	open end	open end	open end
Basispreis	14.050,5637 P.	15.418,31 P.	–
Barriere	14.350,0000 P.	15.418,31 P.	–
Hebel/Faktor*	8,4	28,6	10
Preis*	18,48 EUR	5,15 EUR	13,33 EUR

Short Strategien

	Unlimited Turbo	BEST Turbo	Faktor
Typ	Put	Put	Short
WKN	<u>SD6Y05</u>	<u>SF7ES1</u>	<u>SD4NAK</u>
Laufzeit	open end	open end	open end
Basispreis	17.510,2950 P.	16.488,75 P.	–
Barriere	17.140,0000 P.	16.488,75 P.	–
Hebel/Faktor*	10,1	27,7	10
Preis*	16,18 EUR	6,17 EUR	2,64 EUR

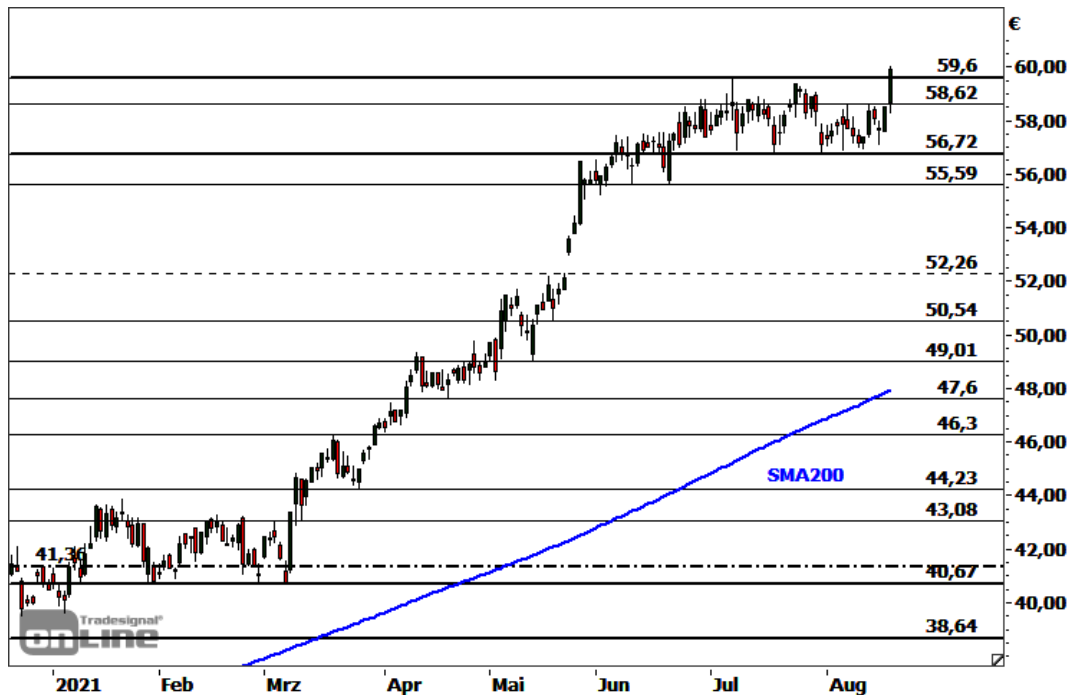
*Indikativ

Die Darstellung der genannten Produkte erfolgt lediglich in Kurzform. Die maßgeblichen Produktinformationen stehen im Internet unter www.sg-zertifikate.de zur Verfügung. Den Basisprospekt sowie die Endgültigen Bedingungen und die Basisinformationsblätter erhalten Sie bei Klick auf die WKN.

Sie sind im Begriff, ein komplexes Produkt zu erwerben, das nicht einfach ist und schwer zu verstehen sein kann. Bitte beachten Sie, dass bestimmte Produkte nur für kurzfristige Anlagezeiträume geeignet sind. Wir empfehlen Interessenten und potenziellen Anlegern den Basisprospekt und die Endgültigen Bedingungen zu lesen, bevor sie eine Anlageentscheidung treffen, um sich möglichst umfassend über die potenziellen Risiken und Chancen des Wertpapiers zu informieren, insbesondere um die potenziellen Risiken und Chancen der Entscheidung, in die Wertpapiere zu investieren, vollends zu verstehen. Die Billigung des Basisprospekts durch die Bundesanstalt für Finanzdienstleistungsaufsicht ist nicht als ihre Befürwortung der angebotenen Wertpapiere zu verstehen.

DEUTSCHE POST - AUSBRUCH AUS DER RANGE

Diese Analyse wurde am 19.08.2021 um 08:28 Uhr erstellt.



Datum: 18.08.2021; Quelle: tradesignalonline; Frühere Wertentwicklungen, Simulationen oder Prognosen sind kein verlässlicher Indikator für die künftige Wertentwicklung

Die Aktie der **Deutschen Post** (WKN: 555200) hatte im März dieses Jahres mit dem nachhaltigen bullischen Ausbruch aus einer im Dunstkreis des aus dem Jahr 2017 stammenden Rekordhochs bei 41,36 EUR etablierten Stauzone ein langfristig bedeutsames Anschlusskaufsignal generiert. Bis auf eine neue Bestmarke bei 59,60 EUR haussierte das durch **relative Stärke** auffallende Papier, bevor es im Juli in eine seitwärts gerichtete Konsolidierung übergang. Im gestrigen Handel gelang schließlich der **dynamische Ausbruch aus der Range auf ein neues Allzeithoch**. Fortgesetzte Kursavancen in Richtung 60,38/60,70 EUR, 61,38 EUR und 62,48 EUR sind damit zeitnah möglich. Die Bullen bleiben in einer starken Position, solange der Supportbereich 58,13-58,62 EUR nicht unterschritten wird. Zu einer deutlichen Eintrübung der mittelfristigen Ausgangslage käme es erst mit einem nachhaltigen Rutsch unter die Unterstützungszone 56,72-57,12 EUR. In diesem Fall wäre eine Abwärtskorrektur in Richtung 54,50-55,59 EUR zu erwarten.

Produktideen

	BEST Turbo	BEST Turbo
Typ	Call	Put
WKN	<u>SD74E1</u>	<u>SD6CWT</u>
Laufzeit	open end	open end
Basispreis	50,47 EUR	71,76 EUR
Barriere	50,47 EUR	71,76 EUR
Hebel	6,2	4,8
Preis*	0,93 EUR	1,24 EUR

*Indikativ

Die Darstellung der genannten Produkte erfolgt lediglich in Kurzform. Die maßgeblichen Produktinformationen stehen im Internet unter www.sg-zertifikate.de zur Verfügung. Den Basisprospekt sowie die Endgültigen Bedingungen und die Basisinformationsblätter erhalten Sie bei Klick auf die WKN.

Sie sind im Begriff, ein komplexes Produkt zu erwerben, das nicht einfach ist und schwer zu verstehen sein kann. Bitte beachten Sie, dass bestimmte Produkte nur für kurzfristige Anlagezeiträume geeignet sind. Wir empfehlen Interessenten und potenziellen Anlegern den Basisprospekt und die Endgültigen Bedingungen zu lesen, bevor sie eine Anlageentscheidung treffen, um sich möglichst umfassend über die potenziellen Risiken und Chancen des Wertpapiers zu informieren, insbesondere um die potenziellen Risiken und Chancen der Entscheidung, in die Wertpapiere zu investieren, vollends zu verstehen. Die Billigung des Basisprospekts durch die Bundesanstalt für Finanzdienstleistungsaufsicht ist nicht als ihre Befürwortung der angebotenen Wertpapiere zu verstehen.

RECHTLICHE HINWEISE

Diese Information ist als Werbung im Sinne des Wertpapierhandelsgesetzes und der EU-Prospektverordnung anzusehen. Das heißt, sie genügt nicht allen Anforderungen für Finanzanalysen und für die Société Générale oder ihre Mitarbeiter besteht kein gesetzliches Verbot, vor Veröffentlichung der Information in den darin genannten Wertpapierprodukten zu handeln. Es handelt sich um die unveränderte Weitergabe eines Marktberichtes, einer Chart-Analyse, einer Marktidee bzw. einer sonstigen Marktinformation durch die Société Générale, welche von Ralf Fayad erstellt wurde. Für den Inhalt ist ausschließlich Ralf Fayad verantwortlich. Bezüglich weiterer Informationen sowie der Offenlegung möglicher Interessenkonflikte wird auf die Homepage von Ralf Fayad, Bucher Straße 74, 90408 Nürnberg verwiesen (www.fayad-research.de/disclaimer). Angaben in Bezug auf die Offenlegung möglicher Interessenkonflikte und Informationen zu vorherigen Empfehlungen finden Sie bitte unter folgendem Link. (Verlinkung: <https://www.ideas-daily.de/informationen/offenlegung>). Die in dieser Publikation enthaltenen Texte geben ausschließlich die Meinung oder Einschätzung von Ralf Fayad wieder, die nicht denen der Société Générale entsprechen müssen und daher abweichen können. Die Société Générale übernimmt für den Inhalt, die Richtigkeit, die Vollständigkeit und die Aktualität der Informationen keine Gewähr. Ralf Fayad unterliegt der Aufsicht der Bundesanstalt für Finanzdienstleistungsaufsicht. Die Société Générale unterliegt der Aufsicht der Autorité des marchés financiers (AMF) und der Europäischen Zentralbank (EZB). Die Société Générale Zweigniederlassung Frankfurt ist eine nach § 53b KWG regulierte unselbstständige Zweigniederlassung der Société Générale und unterliegt dementsprechend der lokalen Aufsicht der Bundesanstalt für Finanzdienstleistungsaufsicht (BaFin). Die Publikation stellt keine Anlageberatung oder Handlungsempfehlung in Bezug auf die genannten Finanzinstrumente seitens der Société Générale dar. Wertentwicklungen in der Vergangenheit sind kein verlässlicher Indikator für die künftige Wertentwicklung.

Das Datum und die Uhrzeit der erstmaligen Weitergabe der entsprechenden Inhalte wird in der Kopfzeile dieser Internetseite angegeben. Das Erstellungsdatum und der Zeitpunkt, zu dem die Erstellung des Marktberichtes, der Chart-Analyse und der Marktidee abgeschlossen wurde, wird jeweils in der entsprechenden Analyse angegeben.

Mögliche Interessenkonflikte: Die Offenlegung möglicher Interessenkonflikte der Société Générale, ihrer Tochtergesellschaften, verbundener Unternehmen (»Société Générale«) und Mitarbeiter in Bezug auf die Emittenten oder Finanzinstrumente, die in diesem Dokument analysiert werden, finden Sie unter:

http://email.sgmarkets.com/content/resource/SGM_MAD2MAR_DISCLAIMER

Die Veröffentlichung der Interessenkonflikte erfolgte zum Ende des dem Veröffentlichungszeitpunkt dieses Dokuments vorangegangenen Monats. Bitte beachten Sie, dass eine Aktualisierung dieser Informationen bis zu 10 Tage nach dem Monatsende erfolgen kann.

Die genannten Finanzinstrumente werden lediglich in Kurzform beschrieben. Eine Anlageentscheidung sollte nur auf Grundlage der Informationen in den Endgültigen Bedingungen und den darin enthaltenen allein maßgeblichen vollständigen Emissionsbedingungen getroffen werden. Die Endgültigen Bedingungen sind im Zusammenhang mit dem jeweils zugehörigen Basisprospekt zu lesen und werden auf der Internetseite der Société Générale (www.sg-zertifikate.de) veröffentlicht und von der Société Générale, Zweigniederlassung Frankfurt am Main, Neue Mainzer Straße 46-50, 60311