

MARKTÜBERBLICK

Der deutsche Aktienmarkt stand zum Wochenstart deutlich unter Druck. Für schlechte Stimmung unter den Anlegern sorgten Drohnen-Angriffe auf die wichtigste saudische Ö Raffinerie und hierdurch in die Höhe schießende Ölpreise. Der DAX schloss 0,70 Prozent tiefer bei 12.380 Punkten. Der MDAX der mittelgroßen Werte büßte 1,07 Prozent auf 25.976 Punkte ein. Gegen den Trend gewann der TecDAX 0,08 Prozent auf 2.875 Zähler hinzu. In den drei genannten Indizes gab es 24 Gewinner und 76 Verlierer. Das Abwärtsvolumen dominierte mit 76 Prozent. Im DAX wechselten 80,5 Millionen Aktien (Vortag: 91,0) im Wert von 2,93 Milliarden EUR (10-Tages-Durchschnitt: 3,09) den Besitzer. Mit Blick auf die Sektorenperformance verzeichneten lediglich Versorger (+0,17%) und Technologiewerte (+0,09%) moderate Zugewinne. Am stärksten verloren Banken (-2,19%), Bauwerte (-2,18%) und Industrietitel (-1,49%). An der DAX-Spitze thronte die Aktie von Wirecard mit einem Plus von 2,53 Prozent. Der Konzern hatte mitgeteilt, künftig enger mit dem chinesischen Kreditkartenanbieter Unionpay zusammenzuarbeiten. Die rote Laterne im Leitindex hielt Lufthansa mit einem Minus von 2,84 Prozent. Hier belastete die Sorge vor höheren Kerosinkosten nach den Anschlägen in Saudi-Arabien vom Wochenende. Im TecDAX haussierte die Aktie von Cancom um 5,08 Prozent nach einem Medienbericht, wonach das Unternehmen das Ziel einer möglichen Übernahme sein könnte.

An der Wall Street verabschiedete sich der Dow Jones Industrial mit einem Verlust von 0,52 Prozent bei 27.077 Punkten aus dem Handel. Der Nasdaq 100 schloss 0,51 Prozent tiefer bei 7.852 Zählern. 52 Prozent der Werte an der NYSE endeten im Minus. Das Aufwärtsvolumen betrug 61 Prozent. 56 neuen 52-Wochen-Hochs standen sechs neue Tiefs gegenüber. Dank der in die Höhe schießenden Ölpreise waren Energiewerte stark nachgefragt. Die deutlichsten Abgaben zeigten Rohstoffwerte und die Aktien von Herstellern zyklischer Konsumgüter (Consumer Discretionary).

Am Devisenmarkt notierte der Dollar-Index 0,81 Prozent höher bei 98,64 Punkten. EUR/USD fiel um 0,64 Prozent auf 1,1001 USD. Stark gesucht war der Kanada-Dollar sowie der Yen. Das Pfund Sterling fiel durch Schwäche auf.

Der S&P GSCI Rohstoffindex sprang angetrieben von haussierenden Ölpreisen um 7,65 Prozent nach oben auf 434,70 Punkte. Brent-Öl verteuerte sich bei rekordhohem Handelsvolumen um 13,93 Prozent auf ein 4-Monats-Hoch bei 68,61 USD. Die Anschläge in Saudi-Arabien führten zu einem Einbruch der saudischen Ölproduktion um etwa die Hälfte. Es wird befürchtet, dass es Wochen oder sogar Monate dauern könnte, bis die beschädigten Anlagen wieder vollständig in Betrieb genommen werden können. Comex-Kupfer verbilligte sich um 2,17 Prozent auf 2,64 USD. Gold konnte um 0,65 Prozent auf 1.509 USD (1.362 EUR) zulegen. Silber stieg um 2,25 Prozent auf 17,97 USD.

Am Rentenmarkt stieg die Umlaufrendite um einen Basispunkt auf minus 0,48 Prozent. Die Rendite zehnjähriger Bundesanleihen gab um drei Basispunkte auf minus 0,48 Prozent nach. Der Euro-Bund-Future schloss 0,37 Prozent fester bei 172,87 Punkten. Die Rendite zehnjähriger US-Treasury Notes fiel um sechs Basispunkte auf 1,84 Prozent.

Die asiatischen Aktienmärkte präsentierten sich heute früh ganz überwiegend schwächer. Der MSCI Asia Pacific Index gab um 0,54 Prozent auf 158,81 Punkte nach.

Heute stehen von der Makroseite der ZEW-Index sowie die Daten zur US-Industrieproduktion im Fokus. Unternehmensseitig richtet sich

der Blick unter anderem auf Zalando. Die Aktie dürfte unter der gestern Abend erfolgten Bekanntgabe leiden, dass sich der Großaktionär Kinnevik von einem Teil seiner Beteiligung an dem Modehändler trennen möchte. Nach dem gestrigen Börsenschluss hob der Immobilienentwickler Instone Real Estate den Ausblick für das laufende Jahr deutlich an. Die Aktie konnte hiervon im nachbörslichen Handel profitieren.

Produktideen

Brent Öl Future 11/2019	Faktor-Zertifikat	Faktor-Zertifikat
Typ	Long	Short
WKN	<u>CU3THV</u>	<u>CU2LFK</u>
Laufzeit	open end	open end
Faktor	5	5
Preis*	9,96 EUR	0,56 EUR

*Indikativ

Die Darstellung der genannten Produkte erfolgt lediglich in Kurzform. Die maßgeblichen Produktinformationen stehen im Internet unter www.zertifikate.commerzbank.de zur Verfügung. Den Basisprospekt sowie die Endgültigen Bedingungen und die Basisinformationsblätter erhalten Sie bei Klick auf die WKN.

Sie sind im Begriff, ein komplexes Produkt zu erwerben, das nicht einfach ist und schwer zu verstehen sein kann. Wir empfehlen Interessenten und potenziellen Anlegern den Basisprospekt und die Endgültigen Bedingungen zu lesen, bevor sie eine Anlageentscheidung treffen, um sich möglichst umfassend über die potenziellen Risiken und Chancen des Wertpapiers zu informieren, insbesondere um die potenziellen Risiken und Chancen der Entscheidung, in die Wertpapiere zu investieren, vollends zu verstehen. Die Billigung des Basisprospekts durch die Bundesanstalt für Finanzdienstleistungsaufsicht ist nicht als ihre Befürwortung der angebotenen Wertpapiere zu verstehen.

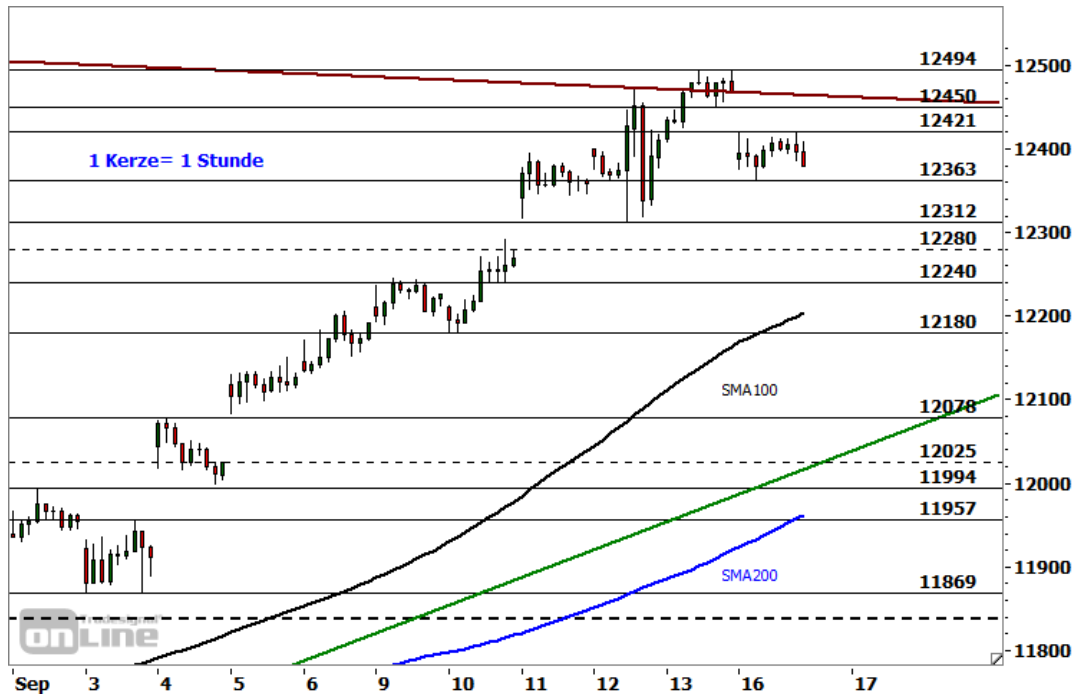
Indexstände

Indizes	Letzter Schlusskurs	Veränderung absolut	Zum Vortag prozentual
Aktienmärkte weltweit			
DAX30	12.380,31	-88,22	-0,70%
MDAX	25.976,37	-281,16	-1,07%
TecDAX	2.874,50	+2,43	+0,08%
EURO STOXX 50	3.518,45	-31,66	-0,89%
Dow Jones	27.076,82	-142,70	-0,52%
Nasdaq 100	7.852,41	-40,54	-0,51%
S&P 500	2.997,96	-9,43	-0,31%
Nikkei 225	21.392,58	-595,34	-2,84%
Währungen			
EUR/USD	1,1001	-0,0071	-0,64%
EUR/JPY	118,88	-0,76	-0,63%
EUR/GBP	0,8858	+0,0003	+0,04%
EUR/CHF	1,0917	-0,0042	-0,39%
USD/JPY	108,06	-0,01	-0,01%
GBP/USD	1,2420	-0,0078	-0,63%
AUD/USD	0,6867	-0,0010	-0,15%
Rohstoffe			
Öl (Brent)	68,61 USD	+8,39	+13,93%
Öl (WTI)	62,50 USD	+7,65	+13,95%
Gold (Comex)	1.509,30 USD	+9,80	+0,65%
Silber (Comex)	17,97 USD	+0,40	+2,25%
Kupfer (Comex)	2,6410 USD	-0,0585	-2,17%
Bund Future	172,87 EUR	+0,63	+0,37%

Trading-Termine

Uhrzeit	Ereignis	Schätzg.
11:00	DE: ZEW-Index September	-38,0
15:15	US: Industrieproduktion August	+0,2% gg Vm
22:05	US: Adobe, Ergebnis 3Q	–

TECHNISCHE ANALYSE DAX - IM KONSOLIDIERUNGSMODUS



Frühere Wertentwicklungen, Simulationen oder Prognosen sind kein verlässlicher Indikator für die künftige Wertentwicklung

Nächste Unterstützungen:

- 12.363
- 12.280-12.320
- 12.240

Nächste Widerstände:

- 12.421
- 12.450-12.469
- 12.494

Der DAX eröffnete gestern mit einer deutlichen Kurslücke abwärts und pendelte anschließend für den Rest des Tages volatil seitwärts in einer Handelsspanne zwischen 12.363 Punkten und 12.421 Punkten.

Die bearische Aussage des am Freitag gesehenen Fehlausbruches über die vom Juni-Hoch ausgehende Abwärtstrendlinie wurde mit der gestrigen Kursschwäche bestätigt. Der Index befindet sich nun im Konsolidierungsmodus und verdaut den dynamischen Kursanstieg der vergangenen Wochen. Ein heutiger Rutsch unter den nächsten Support bei 12.363 Punkten würde die bedeutendere Unterstützungszone bei 12.280-12.320 Punkten als Ziel in den Blick rücken. Deren Verletzung würde den kurzfristigen Aufwärtstrend brechen und für eine mindestens mehrtägige Verschnaufpause sprechen. Potenzielle nächste Auffangbereiche lassen sich in diesem Fall bei 12.240 Punkten und 12.180 Punkten ausmachen. Mit Blick auf die Oberseite befinden sich nächste Hürden bei 12.421 Punkten und 12.450-12.469 Punkten. Ein Tagesschluss über 12.494 Punkten würde die unmittelbare Fortsetzung der Rally in Richtung 12.600/12.656 Punkte ermöglichen. Zwischenziele aus dem Intradaychart lägen dann bei 12.513/12.530 Punkten und 12.566 Punkten.

Produktideen

Long Strategien

	Classic Turbo	Unlimited Turbo	Faktor
Typ	Call	Call	Long
WKN	<u>CU6B8E</u>	<u>CU9PXB</u>	<u>CJ263K</u>
Laufzeit	20.12.19	open end	open end
Basispreis	12.000,00 P.	11.261,86 P.	–
Barriere	12.000,00 P.	11.440,00 P.	–
Hebel/Faktor*	29,6	11,0	10
Preis*	4,14 EUR	11,29 EUR	5,47 EUR

Short Strategien

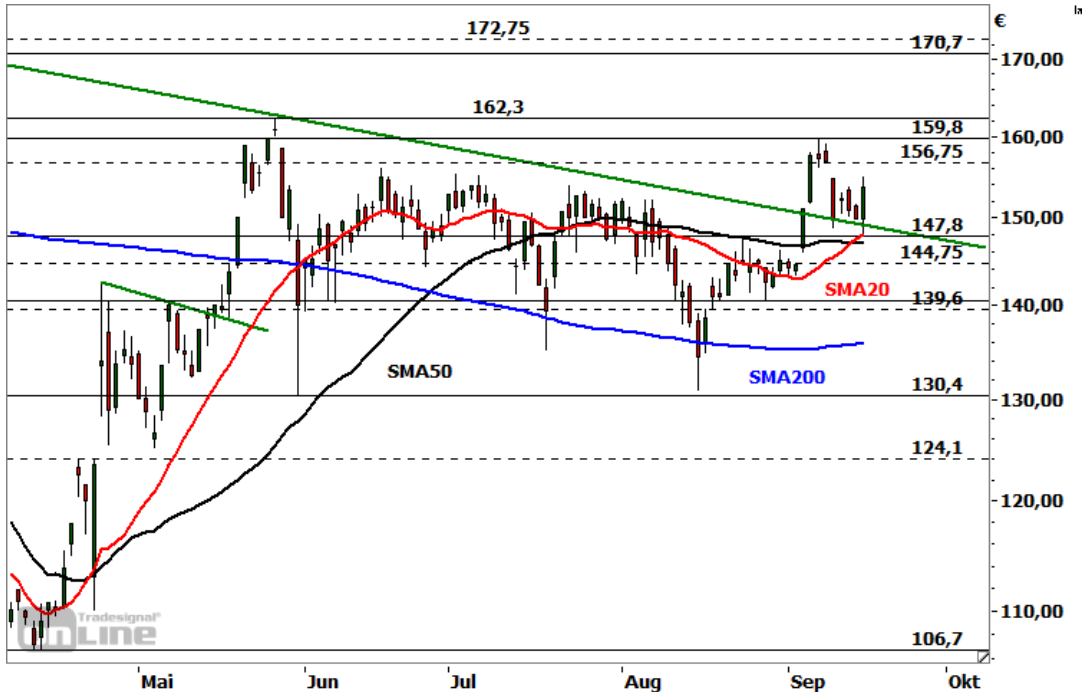
	Classic Turbo	Unlimited Turbo	Faktor
Typ	Put	Put	Short
WKN	<u>CU4NSU</u>	<u>CU8W34</u>	<u>CJ262L</u>
Laufzeit	20.12.19	open end	open end
Basispreis	12.750,00 P.	13.525,19 P.	–
Barriere	12.750,00 P.	13.340,00 P.	–
Hebel/Faktor*	31,5	10,9	10
Preis*	3,95 EUR	11,36 EUR	1,46 EUR

*Indikativ

Die Darstellung der genannten Produkte erfolgt lediglich in Kurzform. Die maßgeblichen Produktinformationen stehen im Internet unter www.zertifikate.commerzbank.de zur Verfügung. Den Basisprospekt sowie die Endgültigen Bedingungen und die Basisinformationsblätter erhalten Sie bei Klick auf die WKN.

Sie sind im Begriff, ein komplexes Produkt zu erwerben, das nicht einfach ist und schwer zu verstehen sein kann. Wir empfehlen Interessenten und potenziellen Anlegern den Basisprospekt und die Endgültigen Bedingungen zu lesen, bevor sie eine Anlageentscheidung treffen, um sich möglichst umfassend über die potenziellen Risiken und Chancen des Wertpapiers zu informieren, insbesondere um die potenziellen Risiken und Chancen der Entscheidung, in die Wertpapiere zu investieren, vollends zu verstehen. Die Billigung des Basisprospekts durch die Bundesanstalt für Finanzdienstleistungsaufsicht ist nicht als ihre Befürwortung der angebotenen Wertpapiere zu verstehen.

MARKTIDEE: WIRECARD - PULLBACK NACH DEM AUSBRUCH



Frühere Wertentwicklungen, Simulationen oder Prognosen sind kein verlässlicher Indikator für die künftige Wertentwicklung

Die Aktie von Wirecard (WKN: 747206) hatte ausgehend vom im Jahr 2008 markierten zyklischen Tief bei 2,96 EUR in der Spitze um über 6.600 Prozent zulegen können. Am 4. September vergangenen Jahres verzeichnete sie ein Rekordhoch bei 199,00 EUR und startete eine Korrekturphase, die ab Ende Januar deutlich an Dynamik gewann. Bis auf ein am 8. Februar gesehenes Tief bei 86,00 EUR stürzte der Anteilsschein des Bezahl dienstleisters ab. Dort traf er schließlich auf Nachfrage und begann eine deutliche Erholungsbewegung, die Ende Mai in eine Seitwärtsbewegung zwischen dem Erholungshoch bei 162,30 EUR und einem Korrekturtief bei 130,40 EUR überging. Innerhalb dieser Trading-Range gelang vor zwei Wochen der Ausbruch über die vom Rekordhoch ausgehende Abwärtstrendlinie. Zuletzt kam es zu einem Pullback an die nun als Unterstützung fungierende Region 147,09-149,14 EUR. Im gestrigen Handel konnte sich der Wert nach dem Test dieser Zone und der Markierung eines 2-Wochen-Tiefs deutlich erholen und auf einem 4-Tages-Hoch schließen. Solange es nicht zu einem Tagesschluss unter 147,09 EUR oder einem Rutsch unter 143,35 EUR kommt, bleibt der Aufwärtstrend vom August-Tief ungefährdet und ein erneuter Test der mittelfristig kritischen Widerstandszone 156,75-162,30 EUR zeitnah möglich. Mit einem nachhaltigen Anstieg über 162,30 EUR würden potenzielle Zielzonen bei 170,70-174,83 EUR, 181,80/184,58 EUR und 193,74-199,00 EUR in den charttechnischen Fokus rücken. Sollte die Notierung hingegen unter 143,35 EUR absacken, wäre eine Fortsetzung der mehrmonatigen Seitwärtsbewegung zu favorisieren. Kurzfristig entstünden dann Abwärtsrisiken in Richtung 139,60/140,60 EUR, 135,94 EUR (200-Tage-Linie) und 130,40/131,00 EUR.

Produktideen

	BEST Turbo	BEST Turbo
Typ	Call	Put
WKN	<u>CJ8JEV</u>	<u>CJ678G</u>
Laufzeit	open end	open end
Basispreis	119,70 EUR	200,95 EUR
Barriere	119,70 EUR	200,95 EUR
Hebel	4,3	3,1
Preis*	3,55 EUR	0,49 EUR

*Indikativ

Die Darstellung der genannten Produkte erfolgt lediglich in Kurzform. Die maßgeblichen Produktinformationen stehen im Internet unter www.zertifikate.commerzbank.de zur Verfügung. Den Basisprospekt sowie die Endgültigen Bedingungen und die Basisinformationsblätter erhalten Sie bei Klick auf die WKN.

Sie sind im Begriff, ein komplexes Produkt zu erwerben, das nicht einfach ist und schwer zu verstehen sein kann. Wir empfehlen Interessenten und potenziellen Anlegern den Basisprospekt und die Endgültigen Bedingungen zu lesen, bevor sie eine Anlageentscheidung treffen, um sich möglichst umfassend über die potenziellen Risiken und Chancen des Wertpapiers zu informieren, insbesondere um die potenziellen Risiken und Chancen der Entscheidung, in die Wertpapiere zu investieren, vollends zu verstehen. Die Billigung des Basisprospekts durch die Bundesanstalt für Finanzdienstleistungsaufsicht ist nicht als ihre Befürwortung der angebotenen Wertpapiere zu verstehen.

RECHTLICHE HINWEISE

Diese Information ist als Werbung im Sinne des Wertpapierhandelsgesetzes und der EU-Prospektverordnung anzusehen. Das heißt, sie genügt nicht allen Anforderungen für Finanzanalysen und für die Commerzbank AG oder ihre Mitarbeiter besteht kein gesetzliches Verbot, vor Veröffentlichung der Information in den darin genannten Wertpapierprodukten zu handeln. Es handelt sich um die unveränderte Weitergabe eines Marktberichtes, einer Chart-Analyse, einer Marktidee bzw. einer sonstigen Marktinformation von Ralf Fayad durch die Commerzbank AG. Für den Inhalt ist ausschließlich Ralf Fayad verantwortlich. Wegen weiterer Informationen sowie der Offenlegung möglicher Interessenkonflikte wird auf die Homepage von Ralf Fayad, Bucher Straße 74, 90408 Nürnberg verwiesen (www.fayad-research.de/disclaimer). Die in dieser Publikation enthaltenen Texte geben ausschließlich die Meinung oder Einschätzung von Ralf Fayad wieder, die von denen der Commerzbank AG abweichen können. Die Commerzbank AG übernimmt für den Inhalt, die Richtigkeit, die Vollständigkeit und die Aktualität der Informationen keine Gewähr. Die Commerzbank AG und Ralf Fayad unterliegen der Aufsicht der Bundesanstalt für Finanzdienstleistungsaufsicht. Die Publikation stellt keine Anlageberatung oder Handlungsempfehlung in Bezug auf die genannten Wertpapiere seitens der Commerzbank AG dar. Wertentwicklungen in der Vergangenheit sind kein verlässlicher Indikator für die künftige Wertentwicklung.

Bei dem Datum auf der Startseite bzw. dem Datum im Header dieser Internetseite handelt es sich sowohl um den Erstellungstag der veröffentlichten Inhalte als auch um das Datum der erstmaligen Weiterleitung. Die erste Uhrzeit bezieht sich auf den Abschlusszeitpunkt der Erstellung, die zweite Uhrzeit bezieht sich auf die erstmalige Weitergabe.

Offenlegung möglicher Interessenkonflikte der Commerzbank AG, ihrer Tochtergesellschaften, verbundener Unternehmen (»Commerzbank«) und Mitarbeiter in Bezug auf die Emittenten oder Finanzinstrumente, die in diesem Dokument analysiert werden, zum Ende des dem Veröffentlichungszeitpunkt dieses Dokuments vorangegangenen Monats*: Für Angaben zu den in Kompendien genannten Unternehmen bzw. den von den Analysten der Commerzbank analysierten Unternehmen folgen Sie bitte diesem Link: research.commerzbank.com/portal/de/site/equity/disclaimer_1/index.jsf*

*Die Aktualisierung dieser Informationen kann bis zu zehn Tage nach Monatsende erfordern.

Eine Anlageentscheidung sollte nur auf der Grundlage der Informationen in den Endgültigen Bedingungen und den darin enthaltenen allein maßgeblichen vollständigen Emissionsbedingungen getroffen werden. Die Endgültigen Bedingungen sind im Zusammenhang mit dem jeweils zugehörigen Basisprospekt zu lesen und können zusammen mit dem Basisprospekt unter Angabe der WKN bei der Commerzbank AG, GS-MO, 2.1.5 New Issue and SSD Services, Neue Börsenstrasse 1, 60487 Frankfurt am Main, angefordert werden.