

## **COVESTRO VON ÜBERNAHMESPEKULATIONEN BEFLÜGELT**

---

Diese Analyse wurde am 21.09.2020 um 07:44 Uhr erstellt.

Am deutschen Aktienmarkt orientierten sich die Kurse zum Wochenschluss überwiegend südwärts. Der große Verfall am Terminmarkt („Hexensabbat“) sorgte dabei zwar für hohe Umsätze, lieferte jedoch keine Impulse. Als Belastungsfaktor wirkten die steigenden Corona-Infektionszahlen in vielen europäischen Ländern sowie eine schwächelnde Wall Street. Der DAX endete mit einem Abschlag von 0,69 Prozent bei 13.116 Punkten. Auf Wochensicht verlor der Leitindex damit 0,66 Prozent. Der MDAX gab am Berichtstag 0,39 Prozent auf 27.513 Punkte nach. Gegen den Trend rückte der TecDAX um 0,55 Prozent auf 3.118 Zähler vor. In den drei genannten Indizes gab es 34 Gewinner und 63 Verlierer. Das Abwärtsvolumen lag bei 82 Prozent. Das Gesamtvolumen im DAX betrug 185,9 Millionen Aktien (Vortag: 55,9) im Wert von 9,41 Milliarden EUR (10-Tages-Durchschnitt: 2,92). Stark gesucht waren die Sektoren Einzelhandel sowie Pharma & HealthCare. Am schwächsten tendierten Bauwerte und Automobilaktien. Die Aktie von Covestro haussierte um 5,00 Prozent auf ein neues Jahreshoch und belegte damit die DAX-Spitze. Sie profitierte von einem Medienbericht, wonach der Finanzinvestor Apollo an einem Kauf des Unternehmens interessiert sei. Dahinter stiegen Merck und Bayer um 2,17 und 0,88 Prozent. Am anderen DAX-Ende büßte Continental 3,94 Prozent ein. Volkswagen und HeidelbergCement verloren 3,83 beziehungsweise 3,05 Prozent.

An der Wall Street fiel der Dow Jones Industrial um 0,87 Prozent auf 27.657 Punkte. Der von Technologiewerten geprägte Nasdaq 100 verzeichnete ein Minus von 1,29 Prozent und notierte bei 10.937 Zählern. 64 Prozent der Werte an der NYSE mussten Kursrückgänge hinnehmen. Das Abwärtsvolumen lag bei 71 Prozent. 68 neuen 52-Wochen-Hochs standen 21 Tiefs gegenüber. Alle Sektorenindizes zeigten Schwäche. Die größten Verluste waren bei Immobilienaktien und Versorgern zu beobachten.

Am Devisenmarkt blieben die Ausschläge gering. Der Dollar-Index notierte zum Ende des US-Handels 0,11 Prozent fester bei 92,99 Punkten. EUR/USD sank um 0,08 Prozent auf 1,1839 USD. Der als sicherer Hafen geltende Yen wertete gegenüber allen anderen Hauptwährungen auf. Auffällige Schwäche zeigte das Pfund Sterling. Hier belastete vor allem die Sorge vor einem erneuten Lockdown aufgrund stark steigender Corona-Zahlen in Großbritannien.

Der S&P GSCI Rohstoffindex notierte 0,51 Prozent fester bei 358,03 Punkten. Brent-Öl verbilligte sich um 0,35 Prozent auf 43,15 USD. Der Preis für US-Erdgas sprang um 2,17 Prozent nach oben auf 2,63 USD. Comex-Kupfer verteuerte sich um 1,47 Prozent auf ein 2-Jahres-Hoch bei 3,12 USD. Gold handelte 0,63 Prozent fester bei 1.962 USD (1.647 EUR). Silber, Platin und Palladium verzeichneten Aufschläge von 0,11 bis 1,95 Prozent.

Am Rentenmarkt fiel die gegen Mittag festgestellte Umlaufrendite um zwei Basispunkte auf minus 0,50 Prozent. Die Rendite zehnjähriger Bundesanleihen notierte am Ende unverändert bei minus 0,49 Prozent. Der Euro-Bund-Future schloss 0,03 Prozent tiefer bei 174,07 Punkten. Die Rendite zehnjähriger US-Treasury Notes kletterte um einen Basispunkt auf 0,70 Prozent.

Die asiatischen Aktienmärkte boten heute früh ein gemischtes Bild. Der MSCI Asia Pacific ex Japan Index notierte 0,21 Prozent tiefer bei 568,16 Punkten. Die Börsen in Japan blieben feiertagsbedingt geschlossen.

Heute stehen keine marktbewegenden Konjunkturdaten auf der Agenda. Von Interesse sind der Monatsbericht der Bundesbank sowie der Chicago Fed National Activity Index.

---

## Produktideen

---

Covestro	Unlimited Turbo	Unlimited Turbo
Typ	Call	Put
WKN	<u>SB8LWA</u>	<u>SB83EK</u>
Laufzeit	open end	open end
Basispreis	35,62 EUR	58,43 EUR
Barriere	37,07 EUR	56,15 EUR
Hebel	4,1	4,0
Preis*	1,13 EUR	1,16 EUR

---

\*Indikativ

Die Darstellung der genannten Produkte erfolgt lediglich in Kurzform. Die maßgeblichen Produktinformationen stehen im Internet unter [www.sg-zertifikate.de](http://www.sg-zertifikate.de) zur Verfügung. Den Basisprospekt sowie die Endgültigen Bedingungen und die Basisinformationsblätter erhalten Sie bei Klick auf die WKN.

Sie sind im Begriff, ein komplexes Produkt zu erwerben, das nicht einfach ist und schwer zu verstehen sein kann. Wir empfehlen Interessenten und potenziellen Anlegern den Basisprospekt und die Endgültigen Bedingungen zu lesen, bevor sie eine Anlageentscheidung treffen, um sich möglichst umfassend über die potenziellen Risiken und Chancen des Wertpapiers zu informieren, insbesondere um die potenziellen Risiken und Chancen der Entscheidung, in die Wertpapiere zu investieren, vollends zu verstehen. Die Billigung des Basisprospekts durch die Bundesanstalt für Finanzdienstleistungsaufsicht ist nicht als ihre Befürwortung der angebotenen Wertpapiere zu verstehen.

---

## Indexstände

---

Indizes	Letzter Schlusskurs	Veränderung absolut	Zum Vortag prozentual
<b>Aktienmärkte weltweit</b>			
DAX30	13.116,25	-91,87	-0,69%
MDAX	27.512,91	-109,26	-0,39%
TecDAX	3.118,02	+17,19	+0,55%
EURO STOXX 50	3.283,69	-32,88	-0,99%
Dow Jones	27.657,42	-244,56	-0,87%
Nasdaq 100	10.936,98	-143,96	-1,29%
S&P 500	3.319,47	-37,54	-1,11%
Nikkei 225	23.360,30	+40,93	+0,17%
<b>Währungen</b>			
EUR/USD	1,1839	-0,0009	-0,08%
EUR/JPY	123,81	-0,29	-0,23%
EUR/GBP	0,9163	+0,0034	+0,37%
EUR/CHF	1,0792	+0,0030	+0,28%
USD/JPY	104,57	-0,17	-0,16%
GBP/USD	1,2915	-0,0057	-0,44%
AUD/USD	0,7290	-0,0022	-0,30%
<b>Rohstoffe</b>			
Öl (Brent)	43,15 USD	-0,15	-0,35%
Öl (WTI)	41,32 USD	+0,10	+0,24%
Gold (Comex)	1.962,10 USD	+12,20	+0,63%
Silber (Comex)	27,13 USD	+0,03	+0,11%
Kupfer (Comex)	3,1160 USD	+0,0450	+1,47%
Bund Future	174,07 EUR	-0,05	-0,03%

---

## Trading-Termine

---

Uhrzeit	Ereignis	Schätzg.
12:00	DE: Bundesbank, Monatsbericht September	–
14:30	US: Chicago Fed National Activity Index August	–

---

## DAX - RALLY WIRD VERKAUFT

Diese Analyse wurde am 21.09.2020 um 07:47 Uhr erstellt.



Datum: 18.09.2020; Quelle: tradesignalonline; Frühere Wertentwicklungen, Simulationen oder Prognosen sind kein verlässlicher Indikator für die künftige Wertentwicklung

Der DAX setzte am Freitag seine Erholungsbewegung zunächst fort bis auf ein am frühen Nachmittag verzeichnetes Tageshoch bei 13.263 Punkten. Anschließend übernahmen die Bären wieder das Ruder und schickten ihn bei zunehmender Abwärtsdynamik bis auf ein zum Handelsschluss notiertes Tagestief bei 13.116 Punkten.

Nächste Unterstützungen:

- 13.105/13.110
- 13.036
- 12.952-12.990

Nächste Widerstände:

- 13.263/13.277
- 13.314/13.339
- 13.460-13.501

Am übergeordneten Chartbild ergeben sich keine relevanten Veränderungen. Der Index bewegt sich in einem intakten mittelfristigen Aufwärtstrend vom Crash-Tief im März. Dessen Schwung hat jedoch bereits ab Juli deutlich abgenommen. Mit Blick auf die vergangenen Handelswochen pendelt der Kurs volatil seitwärts zwischen dem erreichten 7-Monats-Hoch bei 12.754 Punkten und einem Reaktionstief bei 13.460 Punkten. Kurzfristig etablierte der Index einen korrektiven Abwärtstrend vom Zwischenhoch bei 13.339 Punkten. Ein Anstieg über den kritischen Widerstand bei aktuell 13.263/13.277 Punkten würde den entsprechenden Abwärtstrend brechen und die Zone bei 13.314/13.339 Punkten

wieder in den charttechnischen Fokus rücken. Darüber würde schließlich ein Vorstoß in Richtung der mittelfristig relevanten Ziel- und Widerstandszone bei 13.460-13.501 Punkten wahrscheinlich. Auf der Unterseite lassen sich nächste Supports bei 13.105/13.110 Punkten, 13.036 Punkten und 12.952-12.990 Punkten ausmachen. Darunter müsste eine Beschleunigung der Abwärtsbewegung eingeplant werden. Bearische Anschlussignale entstünden unterhalb von 12.857 Punkten und 12.754 Punkten.

## PRODUKTIDEEN

### Long Strategien

	Classic Turbo	Unlimited Turbo	Faktor
Typ	Call	Call	Long
WKN	<u>SB8R7R</u>	<u>SB2G01</u>	<u>SB2957</u>
Laufzeit	18.12.20	open end	open end
Basispreis	12.710,00 P.	11.898,47 P.	–
Barriere	12.710,00 P.	12.210,79 P.	–
Hebel/Faktor*	27,8	10,6	10
Preis*	4,52 EUR	12,22 EUR	7,53 EUR

### Short Strategien

	Classic Turbo	Unlimited Turbo	Faktor
Typ	Put	Put	Short
WKN	<u>SB8UA6</u>	<u>CJ49UD</u>	<u>SB293M</u>
Laufzeit	18.12.20	open end	open end
Basispreis	13.620,00 P.	14.390,11 P.	–
Barriere	13.620,00 P.	14.020,00 P.	–
Hebel/Faktor*	24,9	10,5	10
Preis*	5,48 EUR	12,75 EUR	6,79 EUR

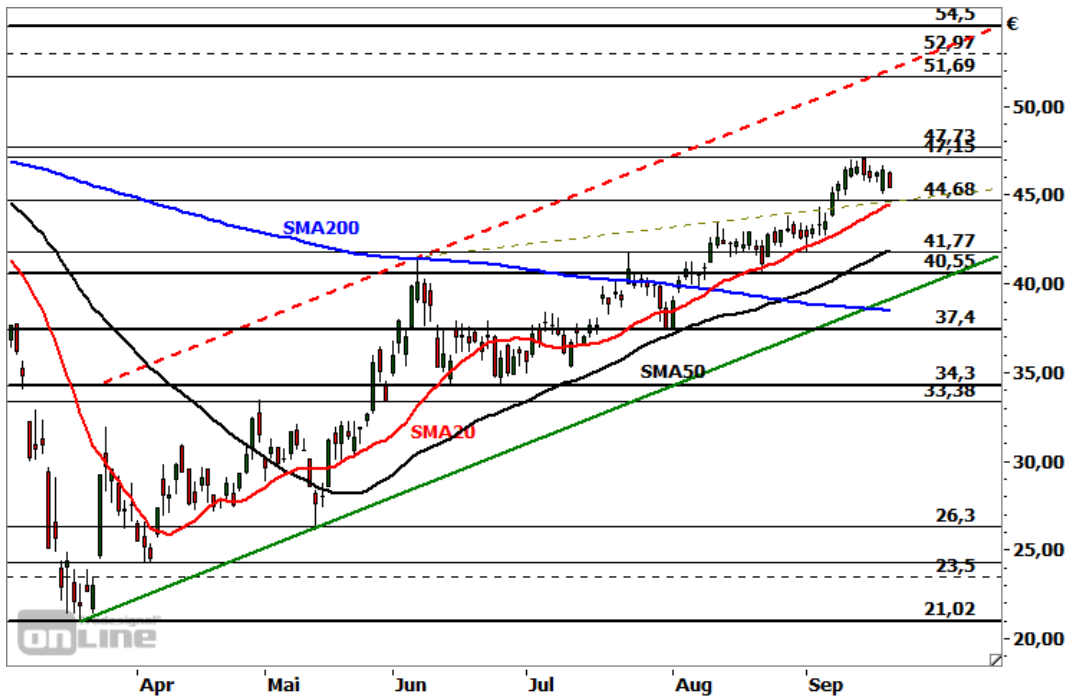
\*Indikativ

Die Darstellung der genannten Produkte erfolgt lediglich in Kurzform. Die maßgeblichen Produktinformationen stehen im Internet unter [www.sg-zertifikate.de](http://www.sg-zertifikate.de) zur Verfügung. Den Basisprospekt sowie die Endgültigen Bedingungen und die Basisinformationsblätter erhalten Sie bei Klick auf die WKN.

Sie sind im Begriff, ein komplexes Produkt zu erwerben, das nicht einfach ist und schwer zu verstehen sein kann. Wir empfehlen Interessenten und potenziellen Anlegern den Basisprospekt und die Endgültigen Bedingungen zu lesen, bevor sie eine Anlageentscheidung treffen, um sich möglichst umfassend über die potenziellen Risiken und Chancen des Wertpapiers zu informieren, insbesondere um die potenziellen Risiken und Chancen der Entscheidung, in die Wertpapiere zu investieren, vollends zu verstehen. Die Billigung des Basisprospekts durch die Bundesanstalt für Finanzdienstleistungsaufsicht ist nicht als ihre Befürwortung der angebotenen Wertpapiere zu verstehen.

## DAIMLER - IM KONSOLIDIERUNGSMODUS

Diese Analyse wurde am 21.09.2020 um 07:45 Uhr erstellt.



Datum: 18.09.2020; Quelle: tradesignalonline; Frühere Wertentwicklungen, Simulationen oder Prognosen sind kein verlässlicher Indikator für die künftige Wertentwicklung

Die Daimler-Aktie (WKN: 710000) hatte im März 2015 ein 17-Jahres-Hoch bei 96,07 EUR markiert und befindet sich hiervon ausgehend in einem langfristigen Abwärtstrend. Die letzte mittelfristige Abwärtswelle ließ die Notierung vom am 4. November vergangenen Jahres bei 54,50 EUR gesehene Rallyhoch bis auf ein Mitte März erreichtes 11-Jahres-Tief bei 21,02 EUR einbrechen. Seither befindet sich der Wert auf Erholungskurs. Er konnte dabei alle relevanten gleitenden Durchschnittslinien überwinden und notiert aktuell rund 15 Prozent oberhalb der vielbeachteten 200-Tage-Linie. Nach dem Erreichen eines 8-Monats-Hochs bei 47,15 EUR am vergangenen Montag leitete eine Bearish-Engulfing-Tageskerze eine Konsolidierungsphase ein, die weiterhin andauert. Mit Blick auf die Unterseite verfügt der Anteilsschein über potenzielle nächste Unterstützungen und Auffangbereiche bei 44,68 EUR, 43,45-43,83 EUR und 41,77-42,00 EUR. Zu einer deutlichen Eintrübung des mittelfristigen Chartbildes käme es erst unterhalb von 37,40-39,29 EUR. Nächste Widerstände lauten 46,37/46,62 EUR, 47,15 EUR und 47,73 EUR. Darüber wäre der Weg weitgehend frei in Richtung 51,69-52,97 EUR. Zu einem Bruch des langfristigen Abwärtstrends bedürfte es eines nachhaltigen Anstiegs über 54,50 EUR.

## Produktideen

	Unlimited Turbo	Unlimited Turbo
Typ	Call	Put
WKN	<u>SB93TC</u>	<u>CJ470L</u>
Laufzeit	open end	open end
Basispreis	35,07 EUR	57,81 EUR
Barriere	36,85 EUR	54,88 EUR
Hebel	4,3	3,9
Preis*	1,05 EUR	1,19 EUR

\*Indikativ

Die Darstellung der genannten Produkte erfolgt lediglich in Kurzform. Die maßgeblichen Produktinformationen stehen im Internet unter [www.sg-zertifikate.de](http://www.sg-zertifikate.de) zur Verfügung. Den Basisprospekt sowie die Endgültigen Bedingungen und die Basisinformationsblätter erhalten Sie bei Klick auf die WKN.

Sie sind im Begriff, ein komplexes Produkt zu erwerben, das nicht einfach ist und schwer zu verstehen sein kann. Wir empfehlen Interessenten und potenziellen Anlegern den Basisprospekt und die Endgültigen Bedingungen zu lesen, bevor sie eine Anlageentscheidung treffen, um sich möglichst umfassend über die potenziellen Risiken und Chancen des Wertpapiers zu informieren, insbesondere um die potenziellen Risiken und Chancen der Entscheidung, in die Wertpapiere zu investieren, vollends zu verstehen. Die Billigung des Basisprospekts durch die Bundesanstalt für Finanzdienstleistungsaufsicht ist nicht als ihre Befürwortung der angebotenen Wertpapiere zu verstehen.



## RECHTLICHE HINWEISE

---

Diese Information ist als Werbung im Sinne des Wertpapierhandelsgesetzes und der EU-Prospektverordnung anzusehen. Das heißt, sie genügt nicht allen Anforderungen für Finanzanalysen und für die Société Générale oder ihre Mitarbeiter besteht kein gesetzliches Verbot, vor Veröffentlichung der Information in den darin genannten Wertpapierprodukten zu handeln. Es handelt sich um die unveränderte Weitergabe eines Marktberichtes, einer Chart-Analyse, einer Marktidee bzw. einer sonstigen Marktinformation durch die Société Générale, welche von Ralf Fayad erstellt wurde. Für den Inhalt ist ausschließlich Ralf Fayad verantwortlich. Bezüglich weiterer Informationen sowie der Offenlegung möglicher Interessenkonflikte wird auf die Homepage von Ralf Fayad, Bucher Straße 74, 90408 Nürnberg verwiesen ([www.fayad-research.de/disclaimer](http://www.fayad-research.de/disclaimer)). Angaben in Bezug auf die Offenlegung möglicher Interessenkonflikte und Informationen zu vorherigen Empfehlungen finden Sie bitte unter folgendem Link. (Verlinkung: <https://www.ideas-daily.de/informationen/offenlegung>). Die in dieser Publikation enthaltenen Texte geben ausschließlich die Meinung oder Einschätzung von Ralf Fayad wieder, die nicht denen der Société Générale entsprechen müssen und daher abweichen können. Die Société Générale übernimmt für den Inhalt, die Richtigkeit, die Vollständigkeit und die Aktualität der Informationen keine Gewähr. Ralf Fayad unterliegt der Aufsicht der Bundesanstalt für Finanzdienstleistungsaufsicht. Die Société Générale unterliegt der Aufsicht der Autorité des marchés financiers (AMF) und der Europäischen Zentralbank (EZB). Die Société Générale Zweigniederlassung Frankfurt ist eine nach § 53b KWG regulierte unselbstständige Zweigniederlassung der Société Générale und unterliegt dementsprechend der lokalen Aufsicht der Bundesanstalt für Finanzdienstleistungsaufsicht (BaFin). Die Publikation stellt keine Anlageberatung oder Handlungsempfehlung in Bezug auf die genannten Finanzinstrumente seitens der Société Générale dar. Wertentwicklungen in der Vergangenheit sind kein verlässlicher Indikator für die künftige Wertentwicklung.

Das Datum und die Uhrzeit der erstmaligen Weitergabe der entsprechenden Inhalte wird in der Kopfzeile dieser Internetseite angegeben. Das Erstellungsdatum und der Zeitpunkt, zu dem die Erstellung des Marktberichtes, der Chart-Analyse und der Marktidee abgeschlossen wurde, wird jeweils in der entsprechenden Analyse angegeben.

Mögliche Interessenkonflikte: Die Offenlegung möglicher Interessenkonflikte der Société Générale, ihrer Tochtergesellschaften, verbundener Unternehmen (»Société Générale«) und Mitarbeiter in Bezug auf die Emittenten oder Finanzinstrumente, die in diesem Dokument analysiert werden, finden Sie unter:

[http://email.sgmarkets.com/content/resource/SGM\\_MAD2MAR\\_DISCLAIMER](http://email.sgmarkets.com/content/resource/SGM_MAD2MAR_DISCLAIMER)

Die Veröffentlichung der Interessenkonflikte erfolgte zum Ende des dem Veröffentlichungszeitpunkt dieses Dokuments vorangegangenen Monats. Bitte beachten Sie, dass eine Aktualisierung dieser Informationen bis zu 10 Tage nach dem Monatsende erfolgen kann.

Die genannten Finanzinstrumente werden lediglich in Kurzform beschrieben. Eine Anlageentscheidung sollte nur auf Grundlage der Informationen in den Endgültigen Bedingungen und den darin enthaltenen allein maßgeblichen vollständigen Emissionsbedingungen getroffen werden. Die Endgültigen Bedingungen sind im Zusammenhang mit dem jeweils zugehörigen Basisprospekt zu lesen und werden auf der Internetseite der Société Générale ([www.sg-zertifikate.de](http://www.sg-zertifikate.de)) veröffentlicht und von der Société Générale, Zweigniederlassung Frankfurt am Main, Neue Mainzer Straße 46-50, 60311