

GOLDMAN SACHS NACH HOCHSTUFUNG GESUCHT

Diese Analyse wurde am 25.09.2020 um 08:19 Uhr erstellt.

Der deutsche Aktienmarkt verzeichnete am Donnerstag trotz eines erneuten Anstiegs beim ifo-Geschäftsklimaindikator im September Abgaben. Für eine gedämpfte Stimmung unter den Anlegern sorgten die steigenden Corona-Infektionszahlen sowie die Anfang November anstehende US-Präsidentschaftswahl. Der DAX endete 0,28 Prozent schwächer bei 12.607 Punkten. MDAX und TecDAX verloren 1,31 und 0,97 Prozent. In den drei genannten Indizes gab es 24 Gewinner und 72 Verlierer. Das Abwärtsvolumen lag bei 78 Prozent. Das Gesamtvolumen im DAX betrug 61,3 Millionen Aktien (Vortag: 60,2) im Wert von 2,85 Milliarden EUR (10-Tages-Durchschnitt: 3,64). Mit Blick auf die Sektorenperformance konnten sich Automobilwerte und Versicherungen dem Negativtrend entziehen. Am schwächsten präsentierten sich die Sektoren Bau und Konsum. Continental legte als stärkster DAX-Titel nachrichtenlos 1,69 Prozent zu. Delivery Hero und Siemens kletterten dahinter um 1,16 und 1,03 Prozent. Die rote Laterne im Leitindex hielt MTU mit einem Minus von 2,37 Prozent. Sehr schwach tendierten auch adidas und Beiersdorf mit Abgaben von 2,04 respektive 1,89 Prozent. Im MDAX büßte Dürr nach der Ankündigung einer Wandelanleihe 5,52 Prozent ein. Im SDAX zog Klöckner nach der Anhebung des Ausblicks für das Gesamtjahr um 3,30 Prozent an.

An der Wall Street notierte der Dow zur Schlussglocke 0,19 Prozent höher bei 26.815 Punkten. Für den Nasdaq 100 ging es um 0,58 Prozent nach oben auf 10.896 Zähler. Gewinner und Verlierer hielten sich an der NYSE die Waage. Das Aufwärtsvolumen überwog mit 57 Prozent. Es gab neun neue 52-Wochen-Hochs und 72 Tiefs. Stärkste Sektoren waren Versorger und nicht-zyklischer Konsum (Consumer Staples). Lediglich HealthCare verzeichnete auf der Sektorebene signifikante Abgaben. Die Aktie von Goldman Sachs profitierte von einer Hochstufung durch UBS und sprang an der Dow-Spitze bei hohen Umsätzen um 4,83 Prozent auf 195,11 USD nach oben. Charttechnisch sieht sich das Papier nun wichtigem Widerstand bei 200-204 USD gegenüber.

Am Devisenmarkt notierte der Dollar-Index gegen Ende des New Yorker Handels 0,06 Prozent schwächer bei 94,32 Punkten. EUR/USD stieg um 0,11 Prozent auf 1,1673 USD. Mit Blick auf die anderen Hauptwährungen waren der Kanada-Dollar und das Pfund Sterling am stärksten gesucht. Schwach tendierte derweil der Austral-Dollar und der Franken.

Der S&P GSCI Rohstoffindex für 24 Spotpreise stieg um 0,21 Prozent auf 348,46 Punkten. Brent-Öl verteuerte sich um 0,17 Prozent auf 41,84 USD. Der Preis für US-Erdgas sprang nach den Lagerbestandsdaten um 3,15 Prozent nach oben auf 2,88 USD. Comex-Kupfer fiel um 0,94 Prozent auf 2,97 USD. Gold kletterte nach der zwischenzeitlichen Markierung eines 2-Monats-Tiefs um 0,16 Prozent auf 1.871 USD (1.602 EUR). Silber konnte um 0,48 Prozent auf 23,22 USD zulegen.

Am Rentenmarkt sank die Umlaufrendite um einen Basispunkt auf minus 0,53 Prozent. Die Rendite zehnjähriger Bundesanleihen endete nach einem volatilen Geschäft unverändert bei minus 0,51 Prozent. Der Euro-Bund-Future schloss 0,03 Prozent schwächer bei 174,33 Punkten. Die Rendite zehnjähriger US-Treasury Notes handelte einen Basispunkt tiefer bei 0,67 Prozent.

Die asiatischen Aktienmärkte präsentierten sich heute früh überwiegend von der freundlichen Seite. Der MSCI Asia Pacific Index notierte 0,42 Prozent fester bei 168,43 Punkten.

Heute stehen von der Makroseite die Daten zum Auftragseingang langlebiger Wirtschaftsgüter in den USA im Fokus. Unternehmensseitig feiert Hensoldt sein Börsendebüt in Frankfurt.

Produktideen

Goldman Sachs	Faktor-Optionsschein	Faktor-Optionsschein
Typ	Long	Short
WKN	SB01KR	SB0QYS
Laufzeit	open end	open end
Faktor	4	4
Preis*	3,88 EUR	7,25 EUR

*Indikativ

Die Darstellung der genannten Produkte erfolgt lediglich in Kurzform. Die maßgeblichen Produktinformationen stehen im Internet unter www.sg-zertifikate.de zur Verfügung. Den Basisprospekt sowie die Endgültigen Bedingungen und die Basisinformationsblätter erhalten Sie bei Klick auf die WKN.

Sie sind im Begriff, ein komplexes Produkt zu erwerben, das nicht einfach ist und schwer zu verstehen sein kann. Wir empfehlen Interessenten und potenziellen Anlegern den Basisprospekt und die Endgültigen Bedingungen zu lesen, bevor sie eine Anlageentscheidung treffen, um sich möglichst umfassend über die potenziellen Risiken und Chancen des Wertpapiers zu informieren, insbesondere um die potenziellen Risiken und Chancen der Entscheidung, in die Wertpapiere zu investieren, vollends zu verstehen. Die Billigung des Basisprospekts durch die Bundesanstalt für Finanzdienstleistungsaufsicht ist nicht als ihre Befürwortung der angebotenen Wertpapiere zu verstehen.

Indexstände

Indizes	Letzter Schlusskurs	Veränderung absolut	Zum Vortag prozentual
Aktienmärkte weltweit			
DAX30	12.606,57	-36,40	-0,28%
MDAX	26.424,05	-351,90	-1,31%
TecDAX	3.011,20	-29,71	-0,97%
EURO STOXX 50	3.159,64	-20,47	-0,64%
Dow Jones	26.815,44	+52,31	+0,19%
Nasdaq 100	10.896,47	+63,13	+0,58%
S&P 500	3.246,59	+9,67	+0,29%
Nikkei 225	23.213,39	+125,57	+0,54%
Währungen			
EUR/USD	1,1673	+0,0013	+0,11%
EUR/JPY	123,04	+0,22	+0,18%
EUR/GBP	0,9155	-0,0004	-0,04%
EUR/CHF	1,0813	+0,0043	+0,40%
USD/JPY	105,40	+0,03	+0,02%
GBP/USD	1,2749	+0,0028	+0,22%
AUD/USD	0,7057	-0,0015	-0,21%
Rohstoffe			
Öl (Brent)	41,84 USD	+0,07	+0,17%
Öl (WTI)	40,23 USD	+0,30	+0,75%
Gold (Comex)	1.871,30 USD	+2,90	+0,16%
Silber (Comex)	23,22 USD	+0,11	+0,48%
Kupfer (Comex)	2,9650 USD	-0,0280	-0,94%
Bund Future	174,33 EUR	-0,05	-0,03%

Trading-Termine

Uhrzeit	Ereignis	Schätzg.
09:20	DE: Hensoldt, Erstnotiz	–
10:00	EU: EZB, Geldmenge M3/Kreditvergabe August	+10,1% gg Vj
10:00	DE: Hella, Online-HV	–
14:30	US: Auftragseingang langl. Wg. August	+1,8% gg Vm
14:30	DE: Merck KGaA, Telefonkonferenz	–

DAX - TIEF IM RETEST

Diese Analyse wurde am 25.09.2020 um 08:22 Uhr erstellt.



Datum: 24.09.2020; Quelle: tradesignalonline; Frühere Wertentwicklungen, Simulationen oder Prognosen sind kein verlässlicher Indikator für die künftige Wertentwicklung

Der DAX eröffnete gestern schwach und testete dabei die Unterstützung des bisherigen Korrekturtiefs vom Montag. Hiervon ausgehend, konnte er sich stabilisieren und pendelte im Tagesverlauf zwischen 12.513 und 12.685 Punkten. Mit 12.607 Punkten schloss er nahe der Mitte dieser Handelsspanne.

Nächste Unterstützungen:

- 12.505/12.517
- 12.362-12.417
- 12.304/12.313

Nächste Widerstände:

- 12.684/12.685
- 12.795-12.857
- 12.974-13.116

Der Support bei 12.505/12.517 Punkten ist nun kurzfristig entscheidend. Solange sich der Index darüber halten kann, bleibt eine Ausdehnung der bei 12.505 Punkten gesehene Erholungsbewegung möglich. Ein Stundenschluss oberhalb der nächsten Hürde bei 12.684/12.685 Punkten würde hierfür eine Bestätigung liefern. Im Erfolgsfall wäre ein erneuter Vorstoß in Richtung 12.795-12.857 Punkte oder 12.974-13.116 Punkte vorstellbar. An der übergeordnet bearishen Situation würde sich hierdurch nichts ändern. Erst mit einem nachhaltigen Anstieg über 13.116 Punkte entstünde ein erstes prozyklisches Indiz für ein Ende der bei 13.460 Punkten gestarteten Abwärtskorrektur. Unmittelbar bullische Signale

entstünden oberhalb von derzeit 13.183 Punkten (korrektive Abwärtstrendlinie) und einem anschließenden Anstieg über 13.263-13.339 Punkte. Unterhalb von 13.116 Punkten (Tagesschlusskursbasis) stellt eine Fortsetzung des korrektiven Abwärtstrends das favorisierte Szenario mit einem potenziellen primären Zielbereich bei 12.192-12.254 Punkten. Eine Bestätigung hierfür läge in einem nachhaltigen Rutsch unter 12.505 Punkte. Darunter befinden sich potenzielle Zwischenziele bei 12.362-12.417 Punkten und 12.304/12.313 Punkten.

PRODUKTIDEEN

Long Strategien

	Classic Turbo	Unlimited Turbo	Faktor
Typ	Call	Call	Long
WKN	<u>SB8YFF</u>	<u>SB9EWM</u>	<u>SB2957</u>
Laufzeit	18.12.20	open end	open end
Basispreis	12.150,00 P.	11.464,65 P.	–
Barriere	12.150,00 P.	11.760,79 P.	–
Hebel/Faktor*	26,2	11,2	10
Preis*	5,18 EUR	11,61 EUR	4,50 EUR

Short Strategien

	Classic Turbo	Unlimited Turbo	Faktor
Typ	Put	Put	Short
WKN	<u>SB5KRD</u>	<u>CJ49ST</u>	<u>SB293M</u>
Laufzeit	18.12.20	open end	open end
Basispreis	13.000,00 P.	13.844,00 P.	–
Barriere	13.000,00 P.	13.490,00 P.	–
Hebel/Faktor*	27,0	10,0	10
Preis*	4,28 EUR	12,22 EUR	9,13 EUR

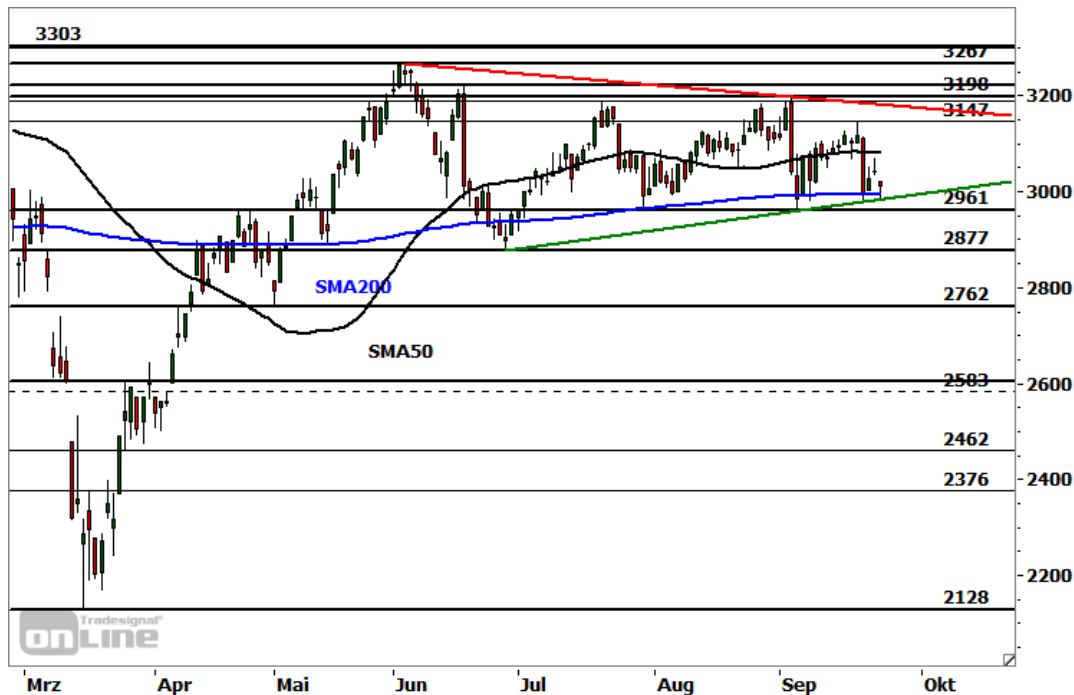
*Indikativ

Die Darstellung der genannten Produkte erfolgt lediglich in Kurzform. Die maßgeblichen Produktinformationen stehen im Internet unter www.sg-zertifikate.de zur Verfügung. Den Basisprospekt sowie die Endgültigen Bedingungen und die Basisinformationsblätter erhalten Sie bei Klick auf die WKN.

Sie sind im Begriff, ein komplexes Produkt zu erwerben, das nicht einfach ist und schwer zu verstehen sein kann. Wir empfehlen Interessenten und potenziellen Anlegern den Basisprospekt und die Endgültigen Bedingungen zu lesen, bevor sie eine Anlageentscheidung treffen, um sich möglichst umfassend über die potenziellen Risiken und Chancen des Wertpapiers zu informieren, insbesondere um die potenziellen Risiken und Chancen der Entscheidung, in die Wertpapiere zu investieren, vollends zu verstehen. Die Billigung des Basisprospekts durch die Bundesanstalt für Finanzdienstleistungsaufsicht ist nicht als ihre Befürwortung der angebotenen Wertpapiere zu verstehen.

TECDAX - HÄLT DIE UNTERSTÜTZUNG?

Diese Analyse wurde am 25.09.2020 um 08:19 Uhr erstellt.



Datum: 24.09.2020; Quelle: tradesignalonline; Frühere Wertentwicklungen, Simulationen oder Prognosen sind kein verlässlicher Indikator für die künftige Wertentwicklung

Der TecDAX hatte im Rahmen des langfristigen Aufwärtstrends im Februar ein 19-Jahres-Hoch bei 3.303 Punkten markiert. Im Anschluss schickte der dynamische Corona-Ausverkauf den Technologieindex hinunter bis auf ein 3-Jahres-Tief bei 2.128 Punkten, womit der langfristige Aufwärtstrend gebrochen wurde. Dem Kurseinbruch von rund 36 Prozent folgte eine Rally, die die Notierung in der Spitze nahezu zurück bis an das Februar-Hoch ansteigen ließ. Seit dem 4. Juni korrigiert der Index die Rally oberhalb des 38,2%-Fibonacci-Retracements seitwärts. Aktuell testet er eine kritische Unterstützungszone, die sich von 2.961 Punkten bis 2.995 Punkten erstreckt. Sie resultiert unter anderem aus der steigenden Unterstützungslinie vom im Juni gesehenen Korrekturtief, der 200-Tage-Linie sowie dem letzten Reaktionstief. Ein Rutsch darunter per Tagesschluss würde ein kurz- bis mittelfristig bearishes Signal senden und einen Abverkauf in Richtung zunächst 2.877 Punkte und 2.808 Punkte wahrscheinlich machen. Mit Blick auf die Oberseite lässt sich eine nächste relevante Widerstandszone bei 3.068-3.080 Punkten ausmachen. Es bedarf eines Tagesschlusses darüber, um ein erstes Entspannungssignal zugunsten der Bullen zu erhalten. Unmittelbar bullish würde es jedoch erst oberhalb der kritischen Hürde bei 3.147-3.198 Punkten. Im Erfolgsfall winken fortgesetzte Kursavancen in Richtung 3.267-3.303 Punkte und eventuell 3.373/3.416 Punkte.

Produktideen

	BEST Turbo	BEST Turbo
Typ	Call	Put
WKN	<u>CL9F26</u>	<u>CJ5AZA</u>
Laufzeit	open end	open end
Basispreis	2.724,38	3.333,24
Barriere	2.724,38	3.333,24
Hebel	9,6	8,4
Preis*	3,24 EUR	3,47 EUR

*Indikativ

Die Darstellung der genannten Produkte erfolgt lediglich in Kurzform. Die maßgeblichen Produktinformationen stehen im Internet unter www.sg-zertifikate.de zur Verfügung. Den Basisprospekt sowie die Endgültigen Bedingungen und die Basisinformationsblätter erhalten Sie bei Klick auf die WKN.

Sie sind im Begriff, ein komplexes Produkt zu erwerben, das nicht einfach ist und schwer zu verstehen sein kann. Wir empfehlen Interessenten und potenziellen Anlegern den Basisprospekt und die Endgültigen Bedingungen zu lesen, bevor sie eine Anlageentscheidung treffen, um sich möglichst umfassend über die potenziellen Risiken und Chancen des Wertpapiers zu informieren, insbesondere um die potenziellen Risiken und Chancen der Entscheidung, in die Wertpapiere zu investieren, vollends zu verstehen. Die Billigung des Basisprospekts durch die Bundesanstalt für Finanzdienstleistungsaufsicht ist nicht als ihre Befürwortung der angebotenen Wertpapiere zu verstehen.

RECHTLICHE HINWEISE

Diese Information ist als Werbung im Sinne des Wertpapierhandelsgesetzes und der EU-Prospektverordnung anzusehen. Das heißt, sie genügt nicht allen Anforderungen für Finanzanalysen und für die Société Générale oder ihre Mitarbeiter besteht kein gesetzliches Verbot, vor Veröffentlichung der Information in den darin genannten Wertpapierprodukten zu handeln. Es handelt sich um die unveränderte Weitergabe eines Marktberichtes, einer Chart-Analyse, einer Marktidee bzw. einer sonstigen Marktinformation durch die Société Générale, welche von Ralf Fayad erstellt wurde. Für den Inhalt ist ausschließlich Ralf Fayad verantwortlich. Bezüglich weiterer Informationen sowie der Offenlegung möglicher Interessenkonflikte wird auf die Homepage von Ralf Fayad, Bucher Straße 74, 90408 Nürnberg verwiesen (www.fayad-research.de/disclaimer). Angaben in Bezug auf die Offenlegung möglicher Interessenkonflikte und Informationen zu vorherigen Empfehlungen finden Sie bitte unter folgendem Link. (Verlinkung: <https://www.ideas-daily.de/informationen/offenlegung>). Die in dieser Publikation enthaltenen Texte geben ausschließlich die Meinung oder Einschätzung von Ralf Fayad wieder, die nicht denen der Société Générale entsprechen müssen und daher abweichen können. Die Société Générale übernimmt für den Inhalt, die Richtigkeit, die Vollständigkeit und die Aktualität der Informationen keine Gewähr. Ralf Fayad unterliegt der Aufsicht der Bundesanstalt für Finanzdienstleistungsaufsicht. Die Société Générale unterliegt der Aufsicht der Autorité des marchés financiers (AMF) und der Europäischen Zentralbank (EZB). Die Société Générale Zweigniederlassung Frankfurt ist eine nach § 53b KWG regulierte unselbstständige Zweigniederlassung der Société Générale und unterliegt dementsprechend der lokalen Aufsicht der Bundesanstalt für Finanzdienstleistungsaufsicht (BaFin). Die Publikation stellt keine Anlageberatung oder Handlungsempfehlung in Bezug auf die genannten Finanzinstrumente seitens der Société Générale dar. Wertentwicklungen in der Vergangenheit sind kein verlässlicher Indikator für die künftige Wertentwicklung.

Das Datum und die Uhrzeit der erstmaligen Weitergabe der entsprechenden Inhalte wird in der Kopfzeile dieser Internetseite angegeben. Das Erstellungsdatum und der Zeitpunkt, zu dem die Erstellung des Marktberichtes, der Chart-Analyse und der Marktidee abgeschlossen wurde, wird jeweils in der entsprechenden Analyse angegeben.

Mögliche Interessenkonflikte: Die Offenlegung möglicher Interessenkonflikte der Société Générale, ihrer Tochtergesellschaften, verbundener Unternehmen (»Société Générale«) und Mitarbeiter in Bezug auf die Emittenten oder Finanzinstrumente, die in diesem Dokument analysiert werden, finden Sie unter:

http://email.sgmarkets.com/content/resource/SGM_MAD2MAR_DISCLAIMER

Die Veröffentlichung der Interessenkonflikte erfolgte zum Ende des dem Veröffentlichungszeitpunkt dieses Dokuments vorangegangenen Monats. Bitte beachten Sie, dass eine Aktualisierung dieser Informationen bis zu 10 Tage nach dem Monatsende erfolgen kann.

Die genannten Finanzinstrumente werden lediglich in Kurzform beschrieben. Eine Anlageentscheidung sollte nur auf Grundlage der Informationen in den Endgültigen Bedingungen und den darin enthaltenen allein maßgeblichen vollständigen Emissionsbedingungen getroffen werden. Die Endgültigen Bedingungen sind im Zusammenhang mit dem jeweils zugehörigen Basisprospekt zu lesen und werden auf der Internetseite der Société Générale (www.sg-zertifikate.de) veröffentlicht und von der Société Générale, Zweigniederlassung Frankfurt am Main, Neue Mainzer Straße 46-50, 60311