

DOLLAR-RALLY SETZT SICH FORT

Diese Analyse wurde am 28.09.2020 um 08:09 Uhr erstellt.

Am deutschen Aktienmarkt dominierten zum Wochenschluss die negativen Vorzeichen. Belastet wurde die Stimmung der Anleger von den weiter steigenden Corona-Infektionszahlen, die neue Lockdowns zur Folge haben könnten. Der DAX endete 1,08 Prozent tiefer bei 12.469 Punkten. Auf Wochensicht verlor er 4,93 Prozent. MDAX und TecDAX konnten indes am Berichtstag um 0,10 und 0,14 Prozent zulegen. In den drei genannten Indizes gab es 37 Gewinner und 59 Verlierer. Das Abwärtsvolumen betrug 89 Prozent. Im DAX wechselten 66,1 Millionen Aktien (Vortag: 61,3) im Wert von 3,15 Milliarden EUR (10-Tages-Durchschnitt: 3,65) den Besitzer. Stärkste Sektoren waren Einzelhandel und Medien. Die deutlichsten Abgaben auf Sektorebene waren bei Bauwerten und Banken zu beobachten. Covestro kletterte an der DAX-Spitze nachrichtenlos um 1,18 Prozent. MTU und RWE folgten mit Aufschlägen von 1,18 und 0,55 Prozent. BMW hielt mit einem Minus von 2,60 Prozent die rote Laterne. Für Deutsche Bank und Volkswagen ging es um 2,49 respektive 2,37 Prozent nach unten.

An der Wall Street ging es mit der Hoffnung auf weitere fiskalische Unterstützungsmaßnahmen aufwärts. Der Dow schloss 1,33 Prozent fester bei 27.174 Punkten. Der von Technologiewerten geprägte Nasdaq 100 gewann 2,33 Prozent auf 11.151 Zähler hinzu. 70 Prozent der Werte an der NYSE verbuchten Kursgewinne. Das Aufwärtsvolumen lag bei 61 Prozent. Es gab 17 neue 52-Wochen-Hochs und 25 neue Tiefs. Am stärksten gesucht war der Technologiesektor. Lediglich der Energiesektor musste auf der Sektorebene Verluste hinnehmen.

Am Devisenmarkt setzte der US-Dollar seine jüngste Rally fort. Der Dollar-Index notierte gegen Ende des New Yorker Handels 0,29 Prozent höher bei 94,57 Punkten. Mit einem Anstieg um 1,70 Prozent auf Wochensicht zeigte der Greenback den stärksten Aufschwung seit April. Der Euro musste gegenüber fast allen anderen Hauptwährungen Abschläge hinnehmen. EUR/USD gab um 0,34 Prozent auf ein 2-Monats-Tief bei 1,1630 USD nach.

Der S&P GSCI Rohstoffindex notierte 0,07 Prozent tiefer bei 348,22 Punkten. Brent-Öl handelte mit einem Abschlag von 0,05 Prozent bei 41,92 USD. Der Preis für US-Erdgas sackte um 3,17 Prozent auf 2,81 USD ab. Comex-Kupfer stieg um 0,10 Prozent auf 2,97 USD. Gold verlor 0,56 Prozent auf 1.866 USD (1.600 EUR). Silber büßte 0,44 Prozent auf 23,09 USD ein.

Am Rentenmarkt stieg die gegen Mittag festgestellte Umlaufrendite um 0,01 Prozent auf minus 0,52 Prozent. Die Rendite zehnjähriger Bundesanleihen notierte am Abend zwei Basispunkte tiefer bei minus 0,53 Prozent. Der Euro-Bund-Future schloss 0,17 Prozent fester bei 174,62 Punkten. Die Rendite zehnjähriger US-Treasury Notes endete einen Basispunkt tiefer bei 0,66 Prozent.

Die asiatischen Aktienmärkte präsentierten sich heute früh auf breiter Front von der freundlichen Seite. Der MSCI Asia Pacific Index handelte 1,12 Prozent fester bei 170,27 Punkten. Stützend wirkten die am Sonntag veröffentlichten und besser als erwarteten Daten zu den Gewinnen der Industrieunternehmen in China.

Heute stehen keine relevanten Konjunkturdaten zur Veröffentlichung an. Unternehmensseitig richtet sich der Blick auf Siemens Energy. Das Unternehmen feiert als Siemens-Abspaltung das Börsendebüt, so dass der DAX für einen Tag aus 31 Werten besteht.

Produktideen

EUR/USD	BEST Turbo	BEST Turbo
Typ	Call	Put
WKN	<u>CJ4VRL</u>	<u>CJ4U10</u>
Laufzeit	open end	open end
Basispreis	1,0516 USD	1,2743 USD
Barriere	1,0516 USD	1,2743 USD
Hebel	10,3	10,4
Preis*	9,61 EUR	9,66 EUR

*Indikativ

Die Darstellung der genannten Produkte erfolgt lediglich in Kurzform. Die maßgeblichen Produktinformationen stehen im Internet unter www.sg-zertifikate.de zur Verfügung. Den Basisprospekt sowie die Endgültigen Bedingungen und die Basisinformationsblätter erhalten Sie bei Klick auf die WKN.

Sie sind im Begriff, ein komplexes Produkt zu erwerben, das nicht einfach ist und schwer zu verstehen sein kann. Wir empfehlen Interessenten und potenziellen Anlegern den Basisprospekt und die Endgültigen Bedingungen zu lesen, bevor sie eine Anlageentscheidung treffen, um sich möglichst umfassend über die potenziellen Risiken und Chancen des Wertpapiers zu informieren, insbesondere um die potenziellen Risiken und Chancen der Entscheidung, in die Wertpapiere zu investieren, vollends zu verstehen. Die Billigung des Basisprospekts durch die Bundesanstalt für Finanzdienstleistungsaufsicht ist nicht als ihre Befürwortung der angebotenen Wertpapiere zu verstehen.

Indexstände

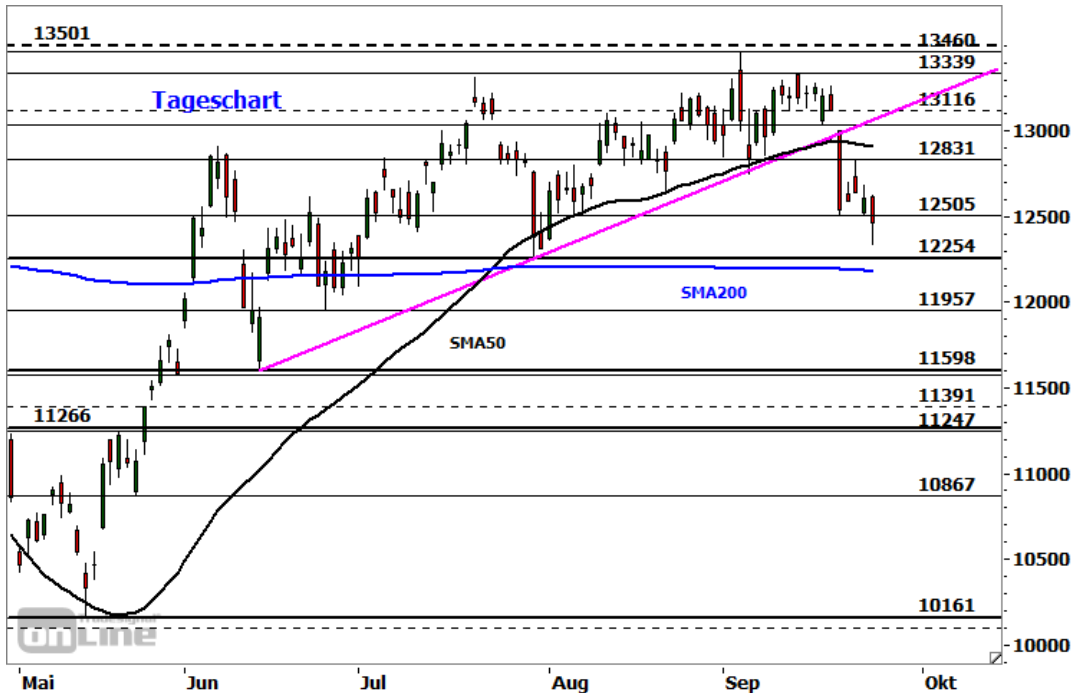
Indizes	Letzter Schlusskurs	Veränderung absolut	Zum Vortag prozentual
Aktienmärkte weltweit			
DAX30	12.469,20	-137,37	-1,08%
MDAX	26.452,76	+28,71	+0,10%
TecDAX	3.015,51	+4,31	+0,14%
EURO STOXX 50	3.137,06	-22,58	-0,71%
Dow Jones	27.173,96	+358,52	+1,33%
Nasdaq 100	11.151,13	+254,66	+2,33%
S&P 500	3.298,46	+51,87	+1,59%
Nikkei 225	23.410,16	+205,54	+0,89%
Währungen			
EUR/USD	1,1630	-0,0039	-0,34%
EUR/JPY	122,73	-0,22	-0,18%
EUR/GBP	0,9121	+0,0002	+0,02%
EUR/CHF	1,0794	-0,0012	-0,11%
USD/JPY	105,59	+0,18	+0,17%
GBP/USD	1,2741	-0,0001	-0,00%
AUD/USD	0,7029	-0,0016	-0,23%
Rohstoffe			
Öl (Brent)	41,92 USD	-0,02	-0,05%
Öl (WTI)	40,25 USD	-0,06	-0,15%
Gold (Comex)	1.866,30 USD	-10,60	-0,56%
Silber (Comex)	23,09 USD	-0,10	-0,44%
Kupfer (Comex)	2,9710 USD	+0,0030	+0,10%
Bund Future	174,62 EUR	+0,29	+0,17%

Trading-Termine

Uhrzeit	Ereignis	Schätzg.
09:15	DE: Siemens Energy, Erstnotiz	–
15:45	EU: EZB-Präsidentin Lagarde, Rede	–

DAX - STABILISIERUNG NAHE DER ZIELZONE

Diese Analyse wurde am 28.09.2020 um 08:13 Uhr erstellt.



Datum: 25.09.2020; Quelle: tradesignalonline; Frühere Wertentwicklungen, Simulationen oder Prognosen sind kein verlässlicher Indikator für die künftige Wertentwicklung

Der DAX rutschte am Freitag im frühen Handel unter den Support bei 12.505 Punkten und signalisierte damit eine Fortsetzung des korrektiven Abwärtstrends vom am 3. September markierten Hoch bei 13.460 Punkten. Bis auf ein 8-Wochen-Tief bei 12.342 Punkten sackte der Index ab, bevor es im Verlauf des Nachmittags zu einer Stabilisierung kam.

Nächste Unterstützungen:

- 12.304-12.342
- 12.184-12.254
- 12.095

Nächste Widerstände:

- 12.505-12.528
- 12.644/12.685
- 12.831/12.857

Mit dem Tagestief hatte sich das deutsche Börsenbarometer bis auf rund 0,7 Prozent an die anvisierte Ziel- und Unterstützungszone 12.184-12.254 Punkte angenähert. Vom Monatshoch betrug der Rückgang bereits rund 8,3 Prozent. Es bleibt abzuwarten, ob es in den kommenden Handelstagen zu Anzeichen einer Bodenbildung kommen wird. Unter Chance-Risiko-Aspekten erscheinen Short-Positionierungen nun nicht mehr attraktiv. Zeitlich könnte sich ein belastbarer Boden mit Blick auf die Saisonalität und den US-Präsidentschaftszyklus indes noch einige Wochen hinziehen. Nächster Widerstand befindet sich bei 12.505-12.528 Punkten. Ein dynamischer Anstieg darüber würde für eine deutlichere

Erholung in Richtung 12.644/12.685 Punkte oder 12.831/12.857 Punkte sprechen. Kurzfristig relevanter Support befindet sich bei 12.304-12.342 Punkten. Darunter würde die primäre Zielzone bei 12.184-12.254 Punkten wieder in den unmittelbaren Fokus rücken. Deren Unterschreitung per Tagesschluss würde potenzielle Ausdehnungsziele bei 11.957/11.968 Punkten und 11.573/11.598 Punkten aktivieren.

PRODUKTIDEEN

Long Strategien

	Classic Turbo	Unlimited Turbo	Faktor
Typ	Call	Call	Long
WKN	<u>SB8YFF</u>	<u>SB9EWM</u>	<u>SB2957</u>
Laufzeit	18.12.20	open end	open end
Basispreis	12.150,00 P.	11.466,60 P.	–
Barriere	12.150,00 P.	11.760,79 P.	–
Hebel/Faktor*	27,2	11,4	10
Preis*	4,65 EUR	11,08 EUR	4,29 EUR

Short Strategien

	Classic Turbo	Unlimited Turbo	Faktor
Typ	Put	Put	Short
WKN	<u>SB5KRD</u>	<u>CJ49ST</u>	<u>SB293M</u>
Laufzeit	18.12.20	open end	open end
Basispreis	13.000,00 P.	13.841,00 P.	–
Barriere	13.000,00 P.	13.490,00 P.	–
Hebel/Faktor*	26,3	9,9	10
Preis*	4,72 EUR	12,70 EUR	9,39 EUR

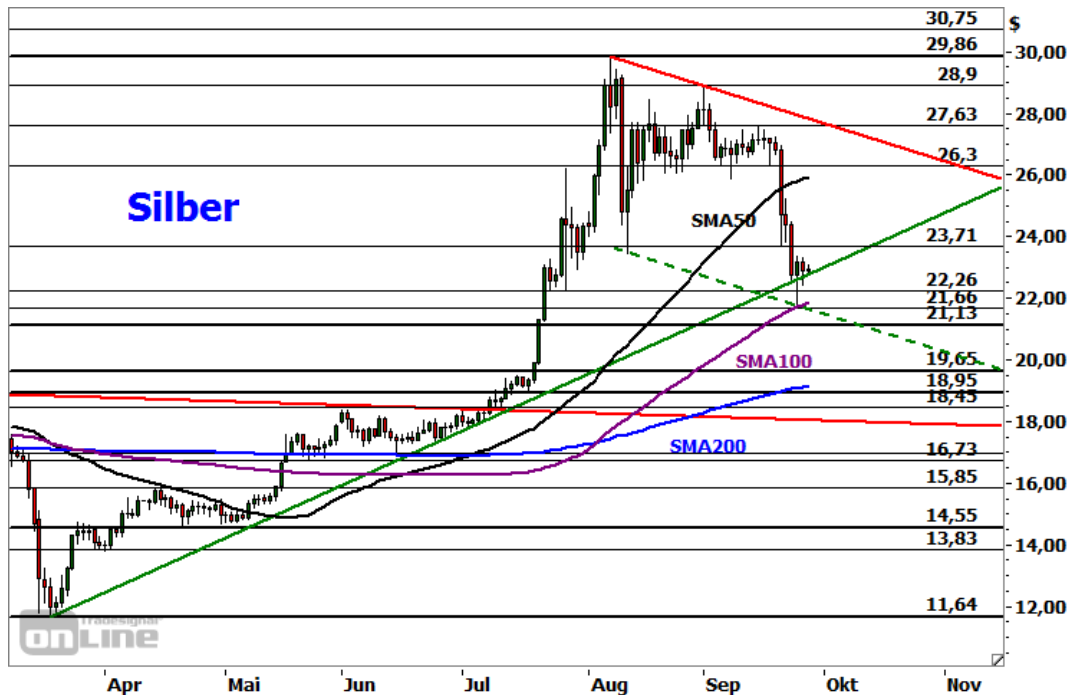
*Indikativ

Die Darstellung der genannten Produkte erfolgt lediglich in Kurzform. Die maßgeblichen Produktinformationen stehen im Internet unter www.sg-zertifikate.de zur Verfügung. Den Basisprospekt sowie die Endgültigen Bedingungen und die Basisinformationsblätter erhalten Sie bei Klick auf die WKN.

Sie sind im Begriff, ein komplexes Produkt zu erwerben, das nicht einfach ist und schwer zu verstehen sein kann. Wir empfehlen Interessenten und potenziellen Anlegern den Basisprospekt und die Endgültigen Bedingungen zu lesen, bevor sie eine Anlageentscheidung treffen, um sich möglichst umfassend über die potenziellen Risiken und Chancen des Wertpapiers zu informieren, insbesondere um die potenziellen Risiken und Chancen der Entscheidung, in die Wertpapiere zu investieren, vollends zu verstehen. Die Billigung des Basisprospekts durch die Bundesanstalt für Finanzdienstleistungsaufsicht ist nicht als ihre Befürwortung der angebotenen Wertpapiere zu verstehen.

SILBER - KAUFGELEGENHEIT?

Diese Analyse wurde am 28.09.2020 um 08:10 Uhr erstellt.



Datum: 28.09.2020; Quelle: tradesignalonline; Frühere Wertentwicklungen, Simulationen oder Prognosen sind kein verlässlicher Indikator für die künftige Wertentwicklung

Nachdem der Silberpreis im März ein Dekadentief bei 11,64 USD ausgebildet hatte, übernahmen die Bullen das Ruder. Der dort etablierte dynamische Aufwärtstrend führte zum Ausbruch über die kritische Widerstandszone bei 18,92/18,95 USD und damit zur Aufhellung des langfristigen Chartbildes. Bis auf ein 7-Jahres-Hoch bei 29,86 USD haussierte das Edelmetall, bevor im August eine bislang dreiwellige Abwärtskorrektur startete. Im Rahmen der zweiten Abwärtswelle erreichte die Notierung in der vergangenen Woche ein wichtiges Ziel- und Unterstützungscluster. Es resultiert unter anderem aus der mehrmonatigen Aufwärtstrendlinie, der steigenden 100-Tage-Linie, dem 38,2%-Fibonacci-Retracement der Rally und der 100%-Projektion der ersten Abwärtswelle. Ausgehend vom 9-Wochen-Tief bei 21,66 USD, konnte sich der Kurs im Wochenverlauf stabilisieren. Die überverkauften markttechnischen Indikatoren auf Tagesbasis sowie Pessimismus signalisierenden Sentimentdaten unterstützen eine mögliche deutlichere Erholungsbewegung. Solange das Tief bei 21,66 USD nicht signifikant unterboten wird, würde ein zeitnaher Vorstoß in Richtung 24,43 USD und eventuell 25,28-26,30 USD nicht überraschen. Ein erstes prozyklisches Signal für eine mögliche Beendigung der Abwärtskorrektur und Fortsetzung des übergeordneten Aufwärtstrends entstünde erst oberhalb der Hürde bei derzeit 27,10-27,83 USD. Ein Rutsch unter 21,66 USD würde derweil für eine Ausdehnung der Kursschwäche in Richtung 18,00-19,65 USD sprechen. Erst unterhalb der letztgenannten Zone käme es zu einer nennenswerten Eintrübung des langfristigen Chartbildes.

Produktideen

	BEST Turbo	BEST Turbo
Typ	Call	Put
WKN	<u>SB3FTE</u>	<u>SB8L5A</u>
Laufzeit	open end	open end
Basispreis	16,635 USD	28,411 USD
Barriere	16,635 USD	28,411 USD
Hebel	3,5	4,2
Preis*	6,41 EUR	5,63 EUR

*Indikativ

Die Darstellung der genannten Produkte erfolgt lediglich in Kurzform. Die maßgeblichen Produktinformationen stehen im Internet unter www.sg-zertifikate.de zur Verfügung. Den Basisprospekt sowie die Endgültigen Bedingungen und die Basisinformationsblätter erhalten Sie bei Klick auf die WKN.

Sie sind im Begriff, ein komplexes Produkt zu erwerben, das nicht einfach ist und schwer zu verstehen sein kann. Wir empfehlen Interessenten und potenziellen Anlegern den Basisprospekt und die Endgültigen Bedingungen zu lesen, bevor sie eine Anlageentscheidung treffen, um sich möglichst umfassend über die potenziellen Risiken und Chancen des Wertpapiers zu informieren, insbesondere um die potenziellen Risiken und Chancen der Entscheidung, in die Wertpapiere zu investieren, vollends zu verstehen. Die Billigung des Basisprospekts durch die Bundesanstalt für Finanzdienstleistungsaufsicht ist nicht als ihre Befürwortung der angebotenen Wertpapiere zu verstehen.

RECHTLICHE HINWEISE

Diese Information ist als Werbung im Sinne des Wertpapierhandelsgesetzes und der EU-Prospektverordnung anzusehen. Das heißt, sie genügt nicht allen Anforderungen für Finanzanalysen und für die Société Générale oder ihre Mitarbeiter besteht kein gesetzliches Verbot, vor Veröffentlichung der Information in den darin genannten Wertpapierprodukten zu handeln. Es handelt sich um die unveränderte Weitergabe eines Marktberichtes, einer Chart-Analyse, einer Marktidee bzw. einer sonstigen Marktinformation durch die Société Générale, welche von Ralf Fayad erstellt wurde. Für den Inhalt ist ausschließlich Ralf Fayad verantwortlich. Bezüglich weiterer Informationen sowie der Offenlegung möglicher Interessenkonflikte wird auf die Homepage von Ralf Fayad, Bucher Straße 74, 90408 Nürnberg verwiesen (www.fayad-research.de/disclaimer). Angaben in Bezug auf die Offenlegung möglicher Interessenkonflikte und Informationen zu vorherigen Empfehlungen finden Sie bitte unter folgendem Link. (Verlinkung: <https://www.ideas-daily.de/informationen/offenlegung>). Die in dieser Publikation enthaltenen Texte geben ausschließlich die Meinung oder Einschätzung von Ralf Fayad wieder, die nicht denen der Société Générale entsprechen müssen und daher abweichen können. Die Société Générale übernimmt für den Inhalt, die Richtigkeit, die Vollständigkeit und die Aktualität der Informationen keine Gewähr. Ralf Fayad unterliegt der Aufsicht der Bundesanstalt für Finanzdienstleistungsaufsicht. Die Société Générale unterliegt der Aufsicht der Autorité des marchés financiers (AMF) und der Europäischen Zentralbank (EZB). Die Société Générale Zweigniederlassung Frankfurt ist eine nach § 53b KWG regulierte unselbstständige Zweigniederlassung der Société Générale und unterliegt dementsprechend der lokalen Aufsicht der Bundesanstalt für Finanzdienstleistungsaufsicht (BaFin). Die Publikation stellt keine Anlageberatung oder Handlungsempfehlung in Bezug auf die genannten Finanzinstrumente seitens der Société Générale dar. Wertentwicklungen in der Vergangenheit sind kein verlässlicher Indikator für die künftige Wertentwicklung.

Das Datum und die Uhrzeit der erstmaligen Weitergabe der entsprechenden Inhalte wird in der Kopfzeile dieser Internetseite angegeben. Das Erstellungsdatum und der Zeitpunkt, zu dem die Erstellung des Marktberichtes, der Chart-Analyse und der Marktidee abgeschlossen wurde, wird jeweils in der entsprechenden Analyse angegeben.

Mögliche Interessenkonflikte: Die Offenlegung möglicher Interessenkonflikte der Société Générale, ihrer Tochtergesellschaften, verbundener Unternehmen (»Société Générale«) und Mitarbeiter in Bezug auf die Emittenten oder Finanzinstrumente, die in diesem Dokument analysiert werden, finden Sie unter:

http://email.sgmarkets.com/content/resource/SGM_MAD2MAR_DISCLAIMER

Die Veröffentlichung der Interessenkonflikte erfolgte zum Ende des dem Veröffentlichungszeitpunkt dieses Dokuments vorangegangenen Monats. Bitte beachten Sie, dass eine Aktualisierung dieser Informationen bis zu 10 Tage nach dem Monatsende erfolgen kann.

Die genannten Finanzinstrumente werden lediglich in Kurzform beschrieben. Eine Anlageentscheidung sollte nur auf Grundlage der Informationen in den Endgültigen Bedingungen und den darin enthaltenen allein maßgeblichen vollständigen Emissionsbedingungen getroffen werden. Die Endgültigen Bedingungen sind im Zusammenhang mit dem jeweils zugehörigen Basisprospekt zu lesen und werden auf der Internetseite der Société Générale (www.sg-zertifikate.de) veröffentlicht und von der Société Générale, Zweigniederlassung Frankfurt am Main, Neue Mainzer Straße 46-50, 60311