

DELIVERY HERO WEITER IM RALLYMODUS

Diese Analyse wurde am 02.09.2021 um 08:21 Uhr erstellt.

Der **deutsche Aktienmarkt** bot zur Wochenmitte bei fehlenden Impulsen ein gemischtes Bild. Massiv enttäuschende Einzelhandelsumsätze in Deutschland und ein sehr schwacher ADP-Arbeitsmarktbericht in den USA wirkten sich nicht auf das Kursgeschehen aus. Der **DAX** verlor nach zwischenzeitlichen Zugewinnen am Ende 0,06 Prozent auf 15.824 Punkte. **MDAX** und **TecDAX** sahen hingegen Aufschläge von 0,64 respektive 1,03 Prozent. In den drei genannten Indizes gab es 64 Gewinner und 32 Verlierer. Das Aufwärtsvolumen dominierte klar mit 76 Prozent. Stärkste Sektoren waren Einzelhandel (+2,42%), Technologie (+1,21%) und Medien (+0,91%). Schwach präsentierten sich hingegen die Sektoren Transport (-0,80%), Chemie (-0,71%) und Automobile (-0,56%). **Delivery Hero** setzte seine Kursrally an der DAX-Spitze mit einem Plus von 5,72 Prozent auf ein 3-Wochen-Hoch bei 129,45 EUR fort.

An der **Wall Street** verabschiedete sich der **Dow Jones Industrial** 0,13 Prozent schwächer bei 35.313 Punkten aus dem Handel. Für den technologielastrigen **Nasdaq 100** ging es um 0,18 Prozent nach oben auf 15.612 Punkte. Die Marktbreite gestaltete sich positiv. An der NYSE gab es 2.056 Kursgewinner und 1.260 Verlierer. Das Aufwärtsvolumen lag bei 54 Prozent. Mit Blick auf die Sektoren-Performance führten die als defensiv geltenden Immobilienwerte (+1,72%) und Versorger (+1,31%) die Rangliste an. Am deutlichsten unter Druck standen derweil Energiewerte (-1,47%) und Finanzwerte (-0,57%). Der **US-Dollar** wertete nach den schwächer als erwartet hereingekommenen ADP-Arbeitsmarktdaten gegenüber fast allen anderen Hauptwährungen ab. EUR/USD stieg um 0,31 Prozent auf ein 4-Wochen-Hoch bei 1,1844 USD.

Die **asiatischen Aktienmärkte** präsentierten sich heute früh uneinheitlich. Aktien in China und Japan tendierten überwiegend freundlich. Vor allem Technologiewerte in Hongkong waren weiter stark gesucht. Der koreanische Kospi litt unter Zinserhöhungssorgen und gab um 0,86 Prozent nach. Der S&P Future notierte zuletzt kaum verändert. Für den DAX wird gemäß der **vorbörslichen Indikation** (15.781) ein Handelsstart im Minus erwartet.

Heute richtet sich der Blick von der Makroseite auf die **Erzeugerpreisdaten für die Eurozone**. Experten erwarten im Schnitt für den Juli einen Anstieg der jährlichen Teuerungsrate auf 11,0 Prozent nach 10,2 Prozent im Vormonat. Aus den USA werden die wöchentlichen **Erstanträge auf Arbeitslosenhilfe** und die Daten zum **Auftragseingang** im Industriesektor berichtet.

Produktideen

Delivery Hero SE	Faktor-Optionsschein	Faktor-Optionsschein
Typ	Long	Short
WKN	<u>SB0CCY</u>	<u>SD5UTJ</u>
Laufzeit	open end	open end
Faktor	4	4
Preis*	11,55 EUR	6,28 EUR

*Indikativ

Die Darstellung der genannten Produkte erfolgt lediglich in Kurzform. Die maßgeblichen Produktinformationen stehen im Internet unter www.sg-zertifikate.de zur Verfügung. Den Basisprospekt sowie die Endgültigen Bedingungen und die Basisinformationsblätter erhalten Sie bei Klick auf die WKN.

Sie sind im Begriff, ein komplexes Produkt zu erwerben, das nicht einfach ist und schwer zu verstehen sein kann. Bitte beachten Sie, dass bestimmte Produkte nur für kurzfristige Anlagezeiträume geeignet sind. Wir empfehlen Interessenten und potenziellen Anlegern den Basisprospekt und die Endgültigen Bedingungen zu lesen, bevor sie eine Anlageentscheidung treffen, um sich möglichst umfassend über die potenziellen Risiken und Chancen des Wertpapiers zu informieren, insbesondere um die potenziellen Risiken und Chancen der Entscheidung, in die Wertpapiere zu investieren, vollends zu verstehen. Die Billigung des Basisprospekts durch die Bundesanstalt für Finanzdienstleistungsaufsicht ist nicht als ihre Befürwortung der angebotenen Wertpapiere zu verstehen.

Trading-Termine

Uhrzeit	Ereignis	Schätzg.
09:00	CH: BIP 2Q	+1,7% gg Vq
10:00	DE: Auftragseingang Maschinenbau Juli	–
11:00	EU: Erzeugerpreise Juli	+11,0% gg Vj
14:30	US: Erstanträge Arbeitslosenhilfe (Woche)	345.000
14:30	US: Produktivität ex Agrar 2Q	+2,4% gg Vq
14:30	US: Handelsbilanz Juli	-70,9 Mrd USD
16:00	US: Auftragseingang Industrie Juli	+0,3% gg Vm

DAX - INSIDE DAY

Diese Analyse wurde am 02.09.2021 um 08:26 Uhr erstellt.



Der **DAX** konnte gestern seine Erholung von der am Vortag erfolgreich getesteten kurzfristigen Aufwärtstrendlinie lediglich zum Handelsstart mit einer deutlichen Aufwärts-Kurslücke fortsetzen. Ausgehend vom in der ersten Handelsstunde markierten Tageshoch bei **15.982** Punkten, orientierte sich der Index anschließend südwärts, schloss dabei die Kurslücke und verzeichnete im späten Handel ein Tagestief bei **15.773** Punkten. Auf Basis des Tagescharts entstand ein **Inside Day** (Handelsspanne komplett innerhalb der Spanne des Vortages).

Nächste Unterstützungen:

- 15.762-15.782
- 15.702
- 15.622-15.656

Nächste Widerstände:

- 15.836/15.857
- 15.912
- 15.982-16.030

Die **kurzfristige Aufwärtstrendlinie** steht damit erneut zur Disposition. Sie bildet mit den letzten beiden Tiefs im Stundenchart die **kurzfristig kritische Supportzone bei aktuell 15.762-15.782** Punkten. Eine nachhaltige Verletzung per Stundenschluss würde ein deutliches Warnsignal für eine mögliche anstehende Schwächephase liefern. Nächste potenzielle Auffangbereiche lauten dann 15.702 Punkte und 15.622-15.656 Punkte. Unterhalb von 15.622 Punkten wäre

schließlich eine ausgedehnte Abwärtskorrektur mit Kurs auf 15.400/15.500 Punkte und 15.049/15.092 Punkte einzuplanen. Nächste Widerstände lauten 15.836/15.857 Punkte und 15.912 Punkte. Darüber (Stundenschlusskursbasis) wäre ein erneuter Vorstoß in Richtung 15.982-16.030 Punkte zu favorisieren.

PRODUKTIDEEN

Long Strategien

	Unlimited Turbo	BEST Turbo	Faktor
Typ	Call	Call	Long
WKN	<u>SD6CUF</u>	<u>SD68ZA</u>	<u>SB2957</u>
Laufzeit	open end	open end	open end
Basispreis	14.067,9412 P.	15.261,86 P.	–
Barriere	14.390,8752 P.	15.261,86 P.	–
Hebel/Faktor*	9,1	27,0	10
Preis*	17,45 EUR	5,82 EUR	12,49 EUR

Short Strategien

	Unlimited Turbo	BEST Turbo	Faktor
Typ	Put	Put	Short
WKN	<u>SD6Y05</u>	<u>SF7KTS</u>	<u>SD4NAK</u>
Laufzeit	open end	open end	open end
Basispreis	17.487,3357 P.	16.474,48 P.	–
Barriere	17.090,0000 P.	16.474,48 P.	–
Hebel/Faktor*	9,4	23,1	10
Preis*	16,79 EUR	6,87 EUR	2,74 EUR

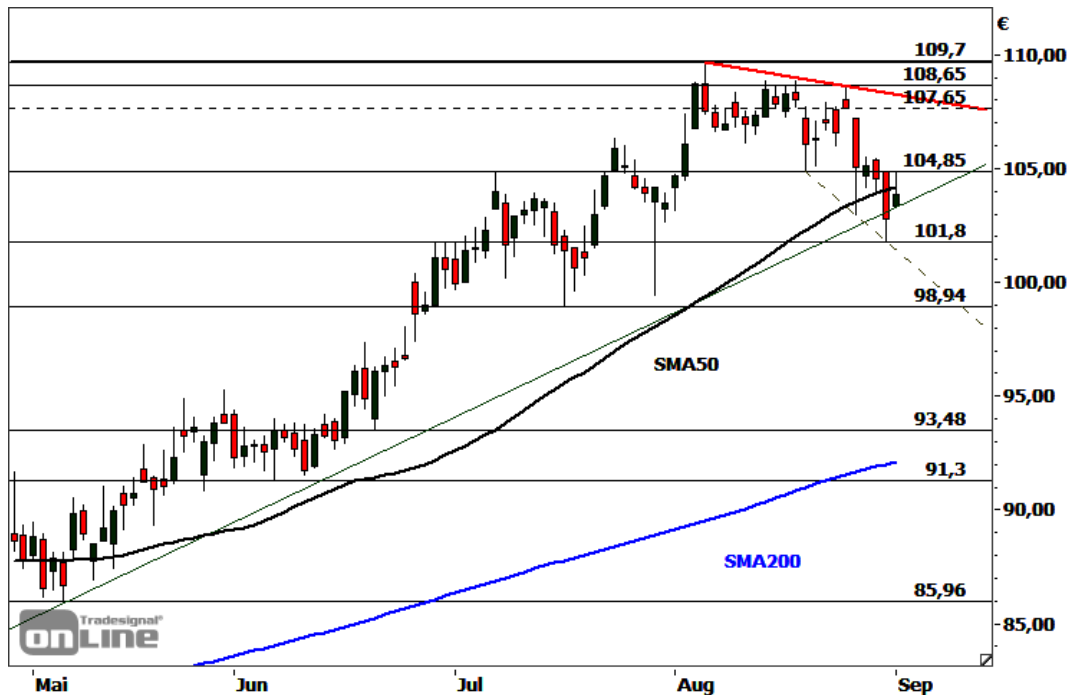
*Indikativ

Die Darstellung der genannten Produkte erfolgt lediglich in Kurzform. Die maßgeblichen Produktinformationen stehen im Internet unter www.sg-zertifikate.de zur Verfügung. Den Basisprospekt sowie die Endgültigen Bedingungen und die Basisinformationsblätter erhalten Sie bei Klick auf die WKN.

Sie sind im Begriff, ein komplexes Produkt zu erwerben, das nicht einfach ist und schwer zu verstehen sein kann. Bitte beachten Sie, dass bestimmte Produkte nur für kurzfristige Anlagezeiträume geeignet sind. Wir empfehlen Interessenten und potenziellen Anlegern den Basisprospekt und die Endgültigen Bedingungen zu lesen, bevor sie eine Anlageentscheidung treffen, um sich möglichst umfassend über die potenziellen Risiken und Chancen des Wertpapiers zu informieren, insbesondere um die potenziellen Risiken und Chancen der Entscheidung, in die Wertpapiere zu investieren, vollends zu verstehen. Die Billigung des Basisprospekts durch die Bundesanstalt für Finanzdienstleistungsaufsicht ist nicht als ihre Befürwortung der angebotenen Wertpapiere zu verstehen.

PUMA - PULLBACK ODER UMKEHR?

Diese Analyse wurde am 02.09.2021 um 08:22 Uhr erstellt.



Datum: 01.09.2021; Quelle: tradesignalonline; Frühere Wertentwicklungen, Simulationen oder Prognosen sind kein verlässlicher Indikator für die künftige Wertentwicklung

Die **Puma**-Aktie (WKN: 696960) bewegt sich in einem **intakten langfristigen Aufwärtstrend**. Der Anteilsschein des potenziellen DAX-Aufsteigers (Entscheidung hierzu steht am Freitag an) konnte zuletzt am 5. August an einem wichtigen Zielbereich ein neues **Rekordhoch bei 109,70 EUR** markieren. Seither befindet er sich im **Korrekturmodus**. Am Dienstag rutschte der Kurs auf ein **5-Wochen-Tief** und verletzte damit die mittelfristige Aufwärtstrendlinie sowie die 50-Tage-Linie. Ausgehend von der fallenden kurzfristigen Unterstützungslinie, startete bei 101,80 EUR eine Erholungsbewegung, die zwar zur Zurückeroberung der Trendlinie, jedoch nicht der 50-Tage-Linie führte. Zur nennenswerten Aufhellung der kurzfristigen Ausgangslage bedarf es nun noch eines Anstiegs über die aktuelle **Widerstandszone bei 104,18-104,85 EUR** per Tagesschluss. Darüber würde ein Vorstoß an die korrektive Abwärtstrendlinie bei aktuell 108,28 EUR möglich, deren nachhaltige Überwindung schließlich das erste prozyklische Indiz für ein mögliches Ende der laufenden Abwärtskorrektur liefern würde. Im Erfolgsfall würden die Bestmarke bei 109,70 EUR und der Extensionsbereich bei 111,68/111,85 EUR als potenzielle nächste Ziele aktiviert. Kurzfristig bearish im Sinne einer Ausdehnung des korrektiven Abwärtstrends wäre ein Rutsch unter **101,80 EUR** zu werten. Nächste mögliche Auffangbereiche lauten dann 100,80 EUR, 98,48-99,44 EUR und 97,90 EUR. Darunter würde sich auch das mittelfristige Chartbild beginnen einzutrüben und es wäre mit einem Test der wichtigen Supportzone bei 91,30-93,48 EUR zu rechnen.

Produktideen

	BEST Turbo	BEST Turbo
Typ	Call	Put
WKN	<u>SD7ENF</u>	<u>SD7GPV</u>
Laufzeit	open end	open end
Basispreis	86,61 EUR	120,70 EUR
Barriere	86,61 EUR	120,70 EUR
Hebel	5,9	5,9
Preis*	1,75 EUR	1,75 EUR

*Indikativ

Die Darstellung der genannten Produkte erfolgt lediglich in Kurzform. Die maßgeblichen Produktinformationen stehen im Internet unter www.sg-zertifikate.de zur Verfügung. Den Basisprospekt sowie die Endgültigen Bedingungen und die Basisinformationsblätter erhalten Sie bei Klick auf die WKN.

Sie sind im Begriff, ein komplexes Produkt zu erwerben, das nicht einfach ist und schwer zu verstehen sein kann. Bitte beachten Sie, dass bestimmte Produkte nur für kurzfristige Anlagezeiträume geeignet sind. Wir empfehlen Interessenten und potenziellen Anlegern den Basisprospekt und die Endgültigen Bedingungen zu lesen, bevor sie eine Anlageentscheidung treffen, um sich möglichst umfassend über die potenziellen Risiken und Chancen des Wertpapiers zu informieren, insbesondere um die potenziellen Risiken und Chancen der Entscheidung, in die Wertpapiere zu investieren, vollends zu verstehen. Die Billigung des Basisprospekts durch die Bundesanstalt für Finanzdienstleistungsaufsicht ist nicht als ihre Befürwortung der angebotenen Wertpapiere zu verstehen.

RECHTLICHE HINWEISE

Diese Information ist als Werbung im Sinne des Wertpapierhandelsgesetzes und der EU-Prospektverordnung anzusehen. Das heißt, sie genügt nicht allen Anforderungen für Finanzanalysen und für die Société Générale oder ihre Mitarbeiter besteht kein gesetzliches Verbot, vor Veröffentlichung der Information in den darin genannten Wertpapierprodukten zu handeln. Es handelt sich um die unveränderte Weitergabe eines Marktberichtes, einer Chart-Analyse, einer Marktidee bzw. einer sonstigen Marktinformation durch die Société Générale, welche von Ralf Fayad erstellt wurde. Für den Inhalt ist ausschließlich Ralf Fayad verantwortlich. Bezüglich weiterer Informationen sowie der Offenlegung möglicher Interessenkonflikte wird auf die Homepage von Ralf Fayad, Bucher Straße 74, 90408 Nürnberg verwiesen (www.fayad-research.de/disclaimer). Angaben in Bezug auf die Offenlegung möglicher Interessenkonflikte und Informationen zu vorherigen Empfehlungen finden Sie bitte unter folgendem Link. (Verlinkung: <https://www.ideas-daily.de/informationen/offenlegung>). Die in dieser Publikation enthaltenen Texte geben ausschließlich die Meinung oder Einschätzung von Ralf Fayad wieder, die nicht denen der Société Générale entsprechen müssen und daher abweichen können. Die Société Générale übernimmt für den Inhalt, die Richtigkeit, die Vollständigkeit und die Aktualität der Informationen keine Gewähr. Ralf Fayad unterliegt der Aufsicht der Bundesanstalt für Finanzdienstleistungsaufsicht. Die Société Générale unterliegt der Aufsicht der Autorité des marchés financiers (AMF) und der Europäischen Zentralbank (EZB). Die Société Générale Zweigniederlassung Frankfurt ist eine nach § 53b KWG regulierte unselbstständige Zweigniederlassung der Société Générale und unterliegt dementsprechend der lokalen Aufsicht der Bundesanstalt für Finanzdienstleistungsaufsicht (BaFin). Die Publikation stellt keine Anlageberatung oder Handlungsempfehlung in Bezug auf die genannten Finanzinstrumente seitens der Société Générale dar. Wertentwicklungen in der Vergangenheit sind kein verlässlicher Indikator für die künftige Wertentwicklung.

Das Datum und die Uhrzeit der erstmaligen Weitergabe der entsprechenden Inhalte wird in der Kopfzeile dieser Internetseite angegeben. Das Erstellungsdatum und der Zeitpunkt, zu dem die Erstellung des Marktberichtes, der Chart-Analyse und der Marktidee abgeschlossen wurde, wird jeweils in der entsprechenden Analyse angegeben.

Mögliche Interessenkonflikte: Die Offenlegung möglicher Interessenkonflikte der Société Générale, ihrer Tochtergesellschaften, verbundener Unternehmen (»Société Générale«) und Mitarbeiter in Bezug auf die Emittenten oder Finanzinstrumente, die in diesem Dokument analysiert werden, finden Sie unter:

http://email.sgmarkets.com/content/resource/SGM_MAD2MAR_DISCLAIMER

Die Veröffentlichung der Interessenkonflikte erfolgte zum Ende des dem Veröffentlichungszeitpunkt dieses Dokuments vorangegangenen Monats. Bitte beachten Sie, dass eine Aktualisierung dieser Informationen bis zu 10 Tage nach dem Monatsende erfolgen kann.

Die genannten Finanzinstrumente werden lediglich in Kurzform beschrieben. Eine Anlageentscheidung sollte nur auf Grundlage der Informationen in den Endgültigen Bedingungen und den darin enthaltenen allein maßgeblichen vollständigen Emissionsbedingungen getroffen werden. Die Endgültigen Bedingungen sind im Zusammenhang mit dem jeweils zugehörigen Basisprospekt zu lesen und werden auf der Internetseite der Société Générale (www.sg-zertifikate.de) veröffentlicht und von der Société Générale, Zweigniederlassung Frankfurt am Main, Neue Mainzer Straße 46-50, 60311