

SIEMENS ENERGY UNTER DRUCK

Diese Analyse wurde am 09.09.2021 um 08:18 Uhr erstellt.

Der **deutsche Aktienmarkt** musste zur Wochenmitte deutlich Federn lassen. Händler verwiesen zur Begründung auf gestiegene Konjunktursorgen und eine vorsichtige Haltung vor der heute anstehenden EZB-Sitzung. Der **DAX** schloss 1,46 Prozent tiefer bei 15.610 Punkten. **MDAX** und **TecDAX** verbuchten Verluste von 0,86 und 1,07 Prozent. In den drei genannten Indizes gab es 21 Gewinner und 76 Verlierer. Das Abwärtsvolumen lag bei 67 Prozent. Lediglich die als defensiv geltenden Sektoren Versorger (+0,47%) und Telekommunikation (+0,29%) konnten sich gegen den Negativtrend stemmen. Am deutlichsten fielen die Abschlüsse auf der Sektorebene bei Automobilwerten (-2,60%), Industriewerten (-2,33%) und Technologiewerten (-1,82%) aus. Siemens Energy sackte als Schlusslicht im Leitindex DAX um 7,51 Prozent auf ein 5-Wochen-Tief ab. Die Aktie litt darunter, dass die US-Bank JPMorgan aufgrund von Risiken bei der Tochter Siemens Gamesa ihre „Übergewichten“-Empfehlung gestrichen hat.

An der **Wall Street** notierte der **Dow Jones Industrial** zur Schlussglocke 0,19 Prozent schwächer bei 35.031 Punkten. Der technologieelastige **Nasdaq 100** gab um 0,35 Prozent auf 15.621 Zähler nach. 59 Prozent der Werte an der NYSE verzeichneten Kursverluste. Das Abwärtsvolumen betrug 72 Prozent. 97 neuen 52-Wochen-Hochs standen 37 Tiefs gegenüber. Stark gesucht waren die Sektoren Versorger, nicht-zyklischer Konsum und Immobilien. Die größten Verluste waren bei Energiewerten und Rohstoffaktien zu beobachten. Am Devisenmarkt zeigte sich der **US-Dollar** den dritten Tag in Folge fest und wertete gegenüber allen anderen Hauptwährungen auf. EUR/USD notierte gegen Ende des New Yorker Handels 0,20 Prozent tiefer bei 1,1817 USD. **Gold** fiel an der Comex um 0,39 Prozent auf ein 2-Wochen-Tief bei 1.792 USD.

Die **asiatischen Aktienmärkte** präsentierten sich heute ganz überwiegend von der schwachen Seite. Der MSCI Asia Pacific Index handelte 1,15 Prozent tiefer bei 204,28 Punkten. Der S&P Future notierte zuletzt 0,39 Prozent schwächer. Für den DAX wird gemäß der **vorbörslichen Indikation** (15.536) ein Handelsstart im Minus erwartet.

Heute richtet sich der Blick von der Makroseite auf das Sitzungsergebnis der **EZB** mit der anschließenden Pressekonferenz und neuen Stabsprojektionen für Wachstum und Inflation in der Eurozone. Der Fokus der Anleger wird vor allem auf mögliche Aussagen zur künftigen Rückführung der Anleihekäufe liegen. Mit einer Änderung der Geldpolitik wird nicht gerechnet. Die Darmstädter **Merck KGaA** veranstaltet einen virtuellen Kapitalmarkttag. Die Ölpreise könnten Impulse von den wöchentlichen Lagerbestandsdaten aus den USA erhalten.

Produktideen

Siemens Energy	Faktor-Optionsschein	Faktor-Optionsschein
Typ	Long	Short
WKN	<u>SF1HM0</u>	<u>SD23TB</u>
Laufzeit	open end	open end
Faktor	4	4
Preis*	5,04 EUR	15,34 EUR

*Indikativ

Die Darstellung der genannten Produkte erfolgt lediglich in Kurzform. Die maßgeblichen Produktinformationen stehen im Internet unter www.sg-zertifikate.de zur Verfügung. Den Basisprospekt sowie die Endgültigen Bedingungen und die Basisinformationsblätter erhalten Sie bei Klick auf die WKN.

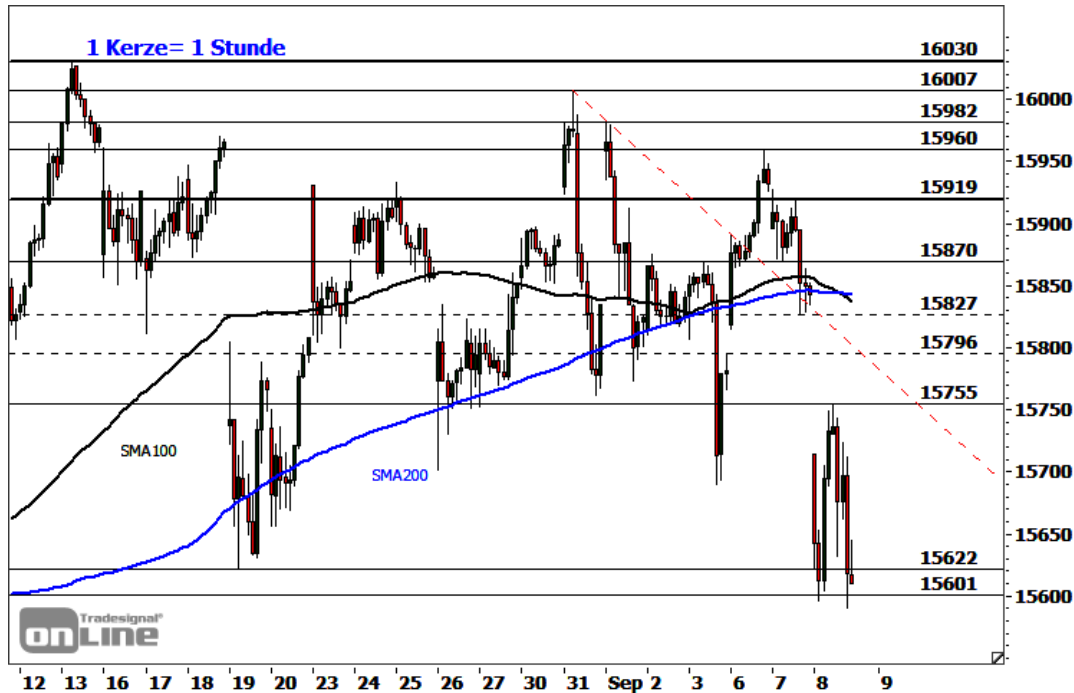
Sie sind im Begriff, ein komplexes Produkt zu erwerben, das nicht einfach ist und schwer zu verstehen sein kann. Bitte beachten Sie, dass bestimmte Produkte nur für kurzfristige Anlagezeiträume geeignet sind. Wir empfehlen Interessenten und potenziellen Anlegern den Basisprospekt und die Endgültigen Bedingungen zu lesen, bevor sie eine Anlageentscheidung treffen, um sich möglichst umfassend über die potenziellen Risiken und Chancen des Wertpapiers zu informieren, insbesondere um die potenziellen Risiken und Chancen der Entscheidung, in die Wertpapiere zu investieren, vollends zu verstehen. Die Billigung des Basisprospekts durch die Bundesanstalt für Finanzdienstleistungsaufsicht ist nicht als ihre Befürwortung der angebotenen Wertpapiere zu verstehen.

Trading-Termine

Uhrzeit	Ereignis	Schätzg.
08:00	DE: Handelsbilanz Juli	+12,5 Mrd EUR
10:00	DE: Merck KGaA, Kapitalmarkttag	–
13:45	EU: EZB, Zinsentscheidung	0,00%
14:30	EU: EZB, PK und Stabsprojektion	–
14:30	US: Erstanträge Arbeitslosenhilfe (Woche)	335.000
17:00	US: Rohöllagerbestände (Woche)	–

DAX - TECHNISCH ANGESCHLAGEN

Diese Analyse wurde am 09.09.2021 um 08:25 Uhr erstellt.



Datum: 08.09.2021; Quelle: tradesignalonline; Frühere Wertentwicklungen, Simulationen oder Prognosen sind kein verlässlicher Indikator für die künftige Wertentwicklung

Der **DAX** sackte gestern bereits zur Eröffnung deutlich ab. Nach einer Gegenbewegung startete im Verlauf des Nachmittags eine weitere Abwärtswelle, die die Notierung bis auf ein **5-Wochen-Tief** bei **15.590** Punkten zurückführte.

Nächste Unterstützungen:

- 15.587/15.601
- 15.493/15.523
- 15.424-15.444

Nächste Widerstände:

- 15.690/15.708
- 15.827-15.843
- 15.870

Der Kursrutsch führte zu einer **Eintrübung** des technischen Bildes. Der Index verletzte die zuletzt stützende **50-Tage-Linie** sowie das 38,2%-Fibonacci-Retracement signifikant per Tagesschluss und bei hohem Handelsvolumen. Um das bearishe Signal als Fehlaustrich zu entlarven, müssten die Bullen die Notierung wieder dynamisch über die **Widerstandszone** bei aktuell **15.690/15.708** Punkten befördern. Im Erfolgsfall ergäbe sich Erholungspotenzial in Richtung 15.755 Punkte und 15.827-15.843 Punkte. Ein Stundenschluss unterhalb des aktuellen Supports bei

15.587/15.601 Punkten würde ein bearishes Anschlussignal generieren und die Bereiche **15.493/15.523** Punkte und **15.424-15.444** Punkte als nächste potenzielle Auffangregionen in den Fokus rücken. Weitere Unterstützungen lassen sich bei 15.264/15.304 Punkten, 15.049/15.092 Punkten und 14.804-14.845 Punkten ausmachen.

PRODUKTIDEEN

Long Strategien

	Unlimited Turbo	BEST Turbo	Faktor
Typ	Call	Call	Long
WKN	<u>SD6CUF</u>	<u>SD768A</u>	<u>SB2957</u>
Laufzeit	open end	open end	open end
Basispreis	14.076,3979 P.	15.038,42 P.	–
Barriere	14.390,8752 P.	15.038,42 P.	–
Hebel/Faktor*	10,1	25,4	10
Preis*	15,44 EUR	6,19 EUR	10,85 EUR

Short Strategien

	Unlimited Turbo	BEST Turbo	Faktor
Typ	Put	Put	Short
WKN	<u>SD6Y05</u>	<u>SF7DEW</u>	<u>SD4NAK</u>
Laufzeit	open end	open end	open end
Basispreis	17.475,5323 P.	16.234,96 P.	–
Barriere	17.090,0000 P.	16.234,96 P.	–
Hebel/Faktor*	8,4	24,0	10
Preis*	18,61 EUR	6,45 EUR	3,14 EUR

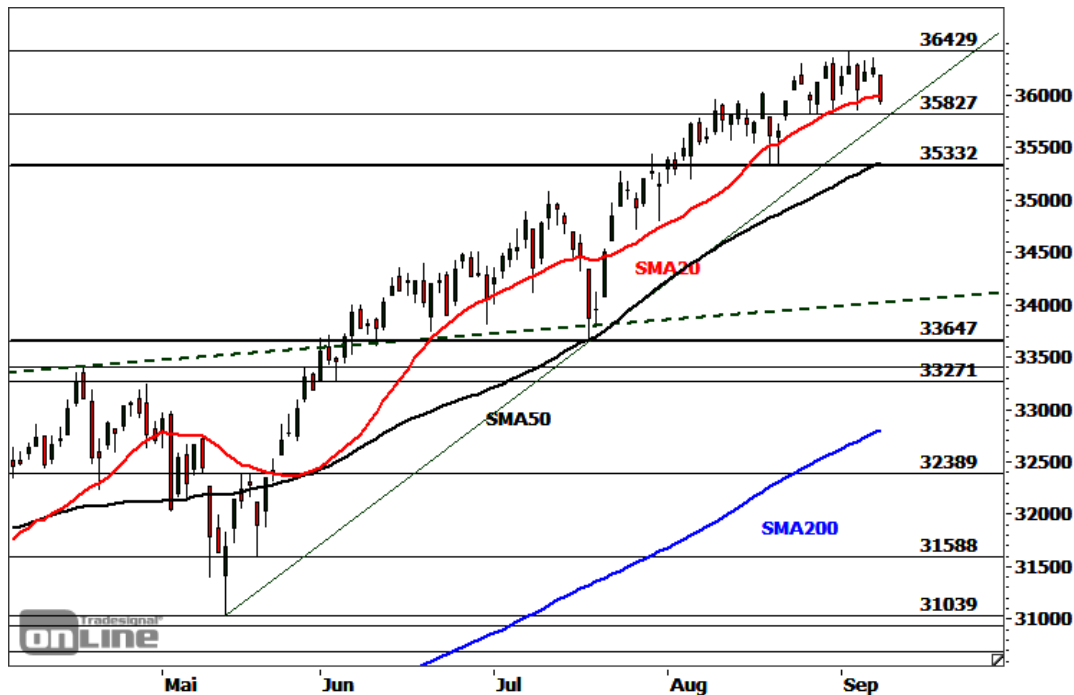
*Indikativ

Die Darstellung der genannten Produkte erfolgt lediglich in Kurzform. Die maßgeblichen Produktinformationen stehen im Internet unter www.sg-zertifikate.de zur Verfügung. Den Basisprospekt sowie die Endgültigen Bedingungen und die Basisinformationsblätter erhalten Sie bei Klick auf die WKN.

Sie sind im Begriff, ein komplexes Produkt zu erwerben, das nicht einfach ist und schwer zu verstehen sein kann. Bitte beachten Sie, dass bestimmte Produkte nur für kurzfristige Anlagezeiträume geeignet sind. Wir empfehlen Interessenten und potenziellen Anlegern den Basisprospekt und die Endgültigen Bedingungen zu lesen, bevor sie eine Anlageentscheidung treffen, um sich möglichst umfassend über die potenziellen Risiken und Chancen des Wertpapiers zu informieren, insbesondere um die potenziellen Risiken und Chancen der Entscheidung, in die Wertpapiere zu investieren, vollends zu verstehen. Die Billigung des Basisprospekts durch die Bundesanstalt für Finanzdienstleistungsaufsicht ist nicht als ihre Befürwortung der angebotenen Wertpapiere zu verstehen.

MDAX - RÜCKSCHLAGSGEFÄHRDET

Diese Analyse wurde am 09.09.2021 um 08:21 Uhr erstellt.



Datum: 08.09.2021; Quelle: tradesignalonline; Frühere Wertentwicklungen, Simulationen oder Prognosen sind kein verlässlicher Indikator für die künftige Wertentwicklung

Der **MDAX** der mittelgroßen Werte bewegt sich in einem **langfristigen Aufwärtstrend**, der im vergangenen Dezember mit einem Ausbruch über das vor dem Corona-Crash markierte Rekordhoch bei 29.438 Punkten bestätigt wurde. Im Mai hatte er knapp oberhalb der Marke von 31.000 Punkten ein Korrekturtief ausgebildet. Seither weist der **mittelfristige Trend** wieder nordwärts. Mit Blick auf das **kurzfristige Zeitfenster** etablierte der Index zuletzt unterhalb des jüngst markierten Rekordhochs bei 36.429 Punkten eine seitwärts gerichtete **Konsolidierung**. Die Wahrscheinlichkeit dafür, dass sich aus der laufenden Konsolidierung eine deutlichere Abwärtskorrektur entwickelt, ist angesichts der extrem **überkauften mittel- bis langfristigen Indikatoren**, der **nachlassenden Schwungkraft** der letzten Wochen und Monate sowie der **negativen Saisonalität** im September erhöht. Eine erste preisliche Bestätigung hierfür wäre in einer nachhaltigen Verletzung des nächsten Supportbereiches bei **35.750-35.827** Punkten per Tagesschluss zu sehen. Ein erstes Warnsignal kann bereits im gestrigen Rutsch unter die zuletzt stützende **20-Tage-Linie** erblickt werden. Auch das **Volumenverhalten** innerhalb der Konsolidierung spricht für kurzfristige Abwärtsrisiken. Mögliche Auffangregionen befinden sich bei **35.332-35.443** Punkten und **35.083/35.157** Punkten. Darunter würde deutlicheres Abwärtspotenzial in Richtung 34.370 Punkte und 33.647-34.000 Punkte indiziert. Ein Anstieg über den aktuellen Ziel- und Widerstandsbereich **36.429-36.519** Punkte würde zunächst eine unmittelbare Ausdehnung der übergeordneten Rally in Richtung 36.683 Punkte nahelegen.

Produktideen

	Faktor-Optionsschein	Faktor-Optionsschein
Typ	Long	Short
WKN	<u>SB25JX</u>	<u>SD3YG0</u>
Laufzeit	open end	open end
Faktor	10	10
Preis*	62,18 EUR	2,11 EUR

*Indikativ

Die Darstellung der genannten Produkte erfolgt lediglich in Kurzform. Die maßgeblichen Produktinformationen stehen im Internet unter www.sg-zertifikate.de zur Verfügung. Den Basisprospekt sowie die Endgültigen Bedingungen und die Basisinformationsblätter erhalten Sie bei Klick auf die WKN.

Sie sind im Begriff, ein komplexes Produkt zu erwerben, das nicht einfach ist und schwer zu verstehen sein kann. Bitte beachten Sie, dass bestimmte Produkte nur für kurzfristige Anlagezeiträume geeignet sind. Wir empfehlen Interessenten und potenziellen Anlegern den Basisprospekt und die Endgültigen Bedingungen zu lesen, bevor sie eine Anlageentscheidung treffen, um sich möglichst umfassend über die potenziellen Risiken und Chancen des Wertpapiers zu informieren, insbesondere um die potenziellen Risiken und Chancen der Entscheidung, in die Wertpapiere zu investieren, vollends zu verstehen. Die Billigung des Basisprospekts durch die Bundesanstalt für Finanzdienstleistungsaufsicht ist nicht als ihre Befürwortung der angebotenen Wertpapiere zu verstehen.

RECHTLICHE HINWEISE

Diese Information ist als Werbung im Sinne des Wertpapierhandelsgesetzes und der EU-Prospektverordnung anzusehen. Das heißt, sie genügt nicht allen Anforderungen für Finanzanalysen und für die Société Générale oder ihre Mitarbeiter besteht kein gesetzliches Verbot, vor Veröffentlichung der Information in den darin genannten Wertpapierprodukten zu handeln. Es handelt sich um die unveränderte Weitergabe eines Marktberichtes, einer Chart-Analyse, einer Marktidee bzw. einer sonstigen Marktinformation durch die Société Générale, welche von Ralf Fayad erstellt wurde. Für den Inhalt ist ausschließlich Ralf Fayad verantwortlich. Bezüglich weiterer Informationen sowie der Offenlegung möglicher Interessenkonflikte wird auf die Homepage von Ralf Fayad, Bucher Straße 74, 90408 Nürnberg verwiesen (www.fayad-research.de/disclaimer). Angaben in Bezug auf die Offenlegung möglicher Interessenkonflikte und Informationen zu vorherigen Empfehlungen finden Sie bitte unter folgendem Link. (Verlinkung: <https://www.ideas-daily.de/informationen/offenlegung>). Die in dieser Publikation enthaltenen Texte geben ausschließlich die Meinung oder Einschätzung von Ralf Fayad wieder, die nicht denen der Société Générale entsprechen müssen und daher abweichen können. Die Société Générale übernimmt für den Inhalt, die Richtigkeit, die Vollständigkeit und die Aktualität der Informationen keine Gewähr. Ralf Fayad unterliegt der Aufsicht der Bundesanstalt für Finanzdienstleistungsaufsicht. Die Société Générale unterliegt der Aufsicht der Autorité des marchés financiers (AMF) und der Europäischen Zentralbank (EZB). Die Société Générale Zweigniederlassung Frankfurt ist eine nach § 53b KWG regulierte unselbstständige Zweigniederlassung der Société Générale und unterliegt dementsprechend der lokalen Aufsicht der Bundesanstalt für Finanzdienstleistungsaufsicht (BaFin). Die Publikation stellt keine Anlageberatung oder Handlungsempfehlung in Bezug auf die genannten Finanzinstrumente seitens der Société Générale dar. Wertentwicklungen in der Vergangenheit sind kein verlässlicher Indikator für die künftige Wertentwicklung.

Das Datum und die Uhrzeit der erstmaligen Weitergabe der entsprechenden Inhalte wird in der Kopfzeile dieser Internetseite angegeben. Das Erstellungsdatum und der Zeitpunkt, zu dem die Erstellung des Marktberichtes, der Chart-Analyse und der Marktidee abgeschlossen wurde, wird jeweils in der entsprechenden Analyse angegeben.

Mögliche Interessenkonflikte: Die Offenlegung möglicher Interessenkonflikte der Société Générale, ihrer Tochtergesellschaften, verbundener Unternehmen (»Société Générale«) und Mitarbeiter in Bezug auf die Emittenten oder Finanzinstrumente, die in diesem Dokument analysiert werden, finden Sie unter:

http://email.sgmarkets.com/content/resource/SGM_MAD2MAR_DISCLAIMER

Die Veröffentlichung der Interessenkonflikte erfolgte zum Ende des dem Veröffentlichungszeitpunkt dieses Dokuments vorangegangenen Monats. Bitte beachten Sie, dass eine Aktualisierung dieser Informationen bis zu 10 Tage nach dem Monatsende erfolgen kann.

Die genannten Finanzinstrumente werden lediglich in Kurzform beschrieben. Eine Anlageentscheidung sollte nur auf Grundlage der Informationen in den Endgültigen Bedingungen und den darin enthaltenen allein maßgeblichen vollständigen Emissionsbedingungen getroffen werden. Die Endgültigen Bedingungen sind im Zusammenhang mit dem jeweils zugehörigen Basisprospekt zu lesen und werden auf der Internetseite der Société Générale (www.sg-zertifikate.de) veröffentlicht und von der Société Générale, Zweigniederlassung Frankfurt am Main, Neue Mainzer Straße 46-50, 60311