

MERCK NACH PROGNOSEANHEBUNG GESUCHT

Diese Analyse wurde am 10.09.2021 um 08:26 Uhr erstellt.

Der **deutsche Aktienmarkt** konnte sich am Tag der EZB-Entscheidung von einem schwachen Handelsstart erholen. Die Notenbank ließ ihre Zinsen wie erwartet unverändert. Das Volumen der monatlichen Anleihekäufe im Rahmen des Pandemieprogramms PEPP will sie im vierten Quartal geringfügig reduzieren. Der **DAX** schloss 0,08 Prozent fester bei 15.623 Punkten. Der **MDAX** der mittelgroßen Werte rückte um 0,49 Prozent auf 36.121 Punkte vor. Für den **TecDAX** ging es um 0,02 Prozent abwärts auf 3.935 Zähler. In den drei Indizes gab es 59 Gewinner und 38 Verlierer. Das Abwärtsvolumen lag bei 54 Prozent. Stark gesucht waren die Sektoren Technologie (+1,24%) und Industrie (+1,20%). Am schwächsten tendierten Telekommunikationswerte (-1,25%). Merck KGaA sprang an der DAX-Spitze um 1,88 Prozent nach oben. Der Konzern erfreute die Anleger mit einer Anhebung der Prognose für den Bereich Life Sciences. Bayer sackte am anderen Indexende um 2,08 Prozent ab. Hier belasteten strengere Vorschriften zur Anwendung von Glyphosat in Deutschland.

An der **Wall Street** verabschiedete sich der **Dow Jones Industrial** den vierten Tag in Folge mit einem Abschlag von diesmal 0,43 Prozent bei 34.879 Punkten aus dem Handel. Der technologielastige **Nasdaq 100** gab um 0,38 Prozent auf 15.561 Zähler nach. Kursgewinner und Verlierer hielten sich an der NYSE die Waage. Das Aufwärtsvolumen überwog mit 56 Prozent. 96 neuen 52-Wochen-Hochs standen 30 Tiefs gegenüber. Moderate Zugewinne konnten lediglich die Sektoren Finanzen, Energie und Rohstoffe verbuchen. Die größten Sektoren-Verlierer waren Immobilienwerte, HealthCare und nicht-zyklische Konsumwerte. Die Rendite zehnjähriger **US-Treasuries** sank um fünf Basispunkte auf 1,30 Prozent. **WTI-Öl** verbilligte sich nach den wöchentlichen Lagerbestandsdaten um 1,67 Prozent auf 68,14 USD. Neben einem geringer als erwarteten Rückgang der Rohölbestände belastete der Plan Chinas, erstmals einen Teil der strategischen Ölreserven mittels öffentlicher Auktionen in den Markt zu geben. **Gold** stieg um 0,36 Prozent auf 1.800 USD.

Die **asiatischen Aktienmärkte** präsentierten sich heute überwiegend von der freundlichen Seite. Der MSCI Asia Pacific Index handelte 0,84 Prozent fester bei 206,36 Punkten. Besonders deutlich nach oben tendierten der Hang Seng Index in Hongkong und der Nikkei in Tokio. Der S&P Future notierte zuletzt 0,27 Prozent höher. Für den DAX wird gemäß der **vorbörslichen Indikation** (15.644) ein Handelsstart im Plus erwartet.

Heute richtet sich der Blick von der Makroseite auf die Juli-Daten zu den deutschen **Verbraucherpreisen** sowie den **Erzeugerpreisen** in den USA.

Produktideen

Merck KGaA	Faktor-Optionsschein	Faktor-Optionsschein
Typ	Long	Short
WKN	<u>SF2Z3A</u>	<u>SD23R9</u>
Laufzeit	open end	open end
Faktor	4	4
Preis*	17,75 EUR	1,92 EUR

*Indikativ

Die Darstellung der genannten Produkte erfolgt lediglich in Kurzform. Die maßgeblichen Produktinformationen stehen im Internet unter www.sg-zertifikate.de zur Verfügung. Den Basisprospekt sowie die Endgültigen Bedingungen und die Basisinformationsblätter erhalten Sie bei Klick auf die WKN.

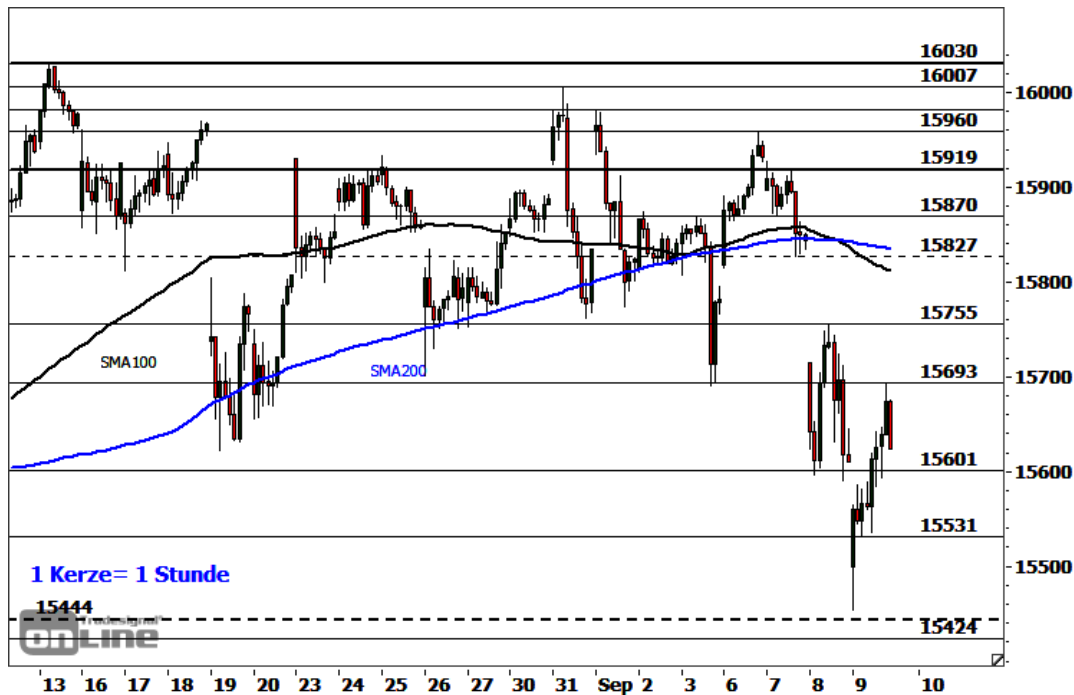
Sie sind im Begriff, ein komplexes Produkt zu erwerben, das nicht einfach ist und schwer zu verstehen sein kann. Bitte beachten Sie, dass bestimmte Produkte nur für kurzfristige Anlagezeiträume geeignet sind. Wir empfehlen Interessenten und potenziellen Anlegern den Basisprospekt und die Endgültigen Bedingungen zu lesen, bevor sie eine Anlageentscheidung treffen, um sich möglichst umfassend über die potenziellen Risiken und Chancen des Wertpapiers zu informieren, insbesondere um die potenziellen Risiken und Chancen der Entscheidung, in die Wertpapiere zu investieren, vollends zu verstehen. Die Billigung des Basisprospekts durch die Bundesanstalt für Finanzdienstleistungsaufsicht ist nicht als ihre Befürwortung der angebotenen Wertpapiere zu verstehen.

Trading-Termine

Uhrzeit	Ereignis	Schätzg.
08:00	DE: Verbraucherpreise August	+3,9% gg Vj
08:00	GB: Industrieproduktion Juli	+0,3% gg Vm
08:45	FR: Industrieproduktion Juli	+0,4% gg Vm
14:30	US: Erzeugerpreise August	+0,6% gg Vm

DAX - EINBRUCH UND ERHOLUNG

Diese Analyse wurde am 10.09.2021 um 08:31 Uhr erstellt.



Datum: 09.09.2021; Quelle: tradesignalonline; Frühere Wertentwicklungen, Simulationen oder Prognosen sind kein verlässlicher Indikator für die künftige Wertentwicklung

Der **DAX** rutschte gestern bereits zur Eröffnung deutlich ab und markierte noch in der ersten Handelsstunde ein **6-Wochen-Tief bei 15.454** Punkten. Hiervon ausgehend, setzte eine **Erholungsrally** ein, die die Notierung bis auf ein am späten Nachmittag erreichtes **Hoch bei 15.693** Punkten beförderte. Nach Gewinnmitnahmen schloss der Index bei 15.623 Punkten.

Nächste Unterstützungen:

- 15.586-15.601
- 15.531/15.535
- 15.424-15.444

Nächste Widerstände:

- 15.693//15.707
- 15.744-15.767
- 15.811-15.835

Der laufende **Erholungstrend** könnte sich etwas weiter **ausdehnen**, ohne dass es hierdurch zu einer nennenswerten Aufhellung der technischen Ausgangslage käme. Oberhalb des aktuellen Widerstands bei **15.693/15.707** Punkten würde der Ziel- und Widerstandsbereich bei **15.744-15.767** Punkten in den Fokus rücken. Erst oberhalb der weiteren Hürde bei **15.811-15.835** Punkten (Tagesschlusskursbasis) würde eine unmittelbare Machtübernahme der Bullen im kurzfristigen Zeitfenster signalisiert. Darunter verfügen die Bären über den technischen Vorteil und es muss eine anschließende

Ausdehnung der Abwärtskorrektur in Richtung 15.424-15.444 Punkte, 15.264/15.304 Punkte, 15.049/15.092 Punkte und 14.804-14.845 Punkte eingeplant werden. Nächste Unterstützungen lauten **15.586-15.601** Punkte und **15.531/15.535** Punkte. Darunter entstünde eine erste prozyklische Bestätigung für eine mögliche Fortsetzung des Abwärtstrends.

PRODUKTIDEEN

Long Strategien

	Unlimited Turbo	BEST Turbo	Faktor
Typ	Call	Call	Long
WKN	<u>SD6CUF</u>	<u>SD768A</u>	<u>SB2957</u>
Laufzeit	open end	open end	open end
Basispreis	14.077,6060 P.	15.039,72 P.	–
Barriere	14.390,8752 P.	15.039,72 P.	–
Hebel/Faktor*	10,4	27,1	10
Preis*	14,98 EUR	5,72 EUR	10,54 EUR

Short Strategien

	Unlimited Turbo	BEST Turbo	Faktor
Typ	Put	Put	Short
WKN	<u>SD6Y05</u>	<u>SD6ZM8</u>	<u>SD4NAK</u>
Laufzeit	open end	open end	open end
Basispreis	17.473,8461 P.	16.113,87 P.	–
Barriere	17.090,0000 P.	16.113,87 P.	–
Hebel/Faktor*	8,2	27,4	10
Preis*	19,05 EUR	5,71 EUR	3,12 EUR

*Indikativ

Die Darstellung der genannten Produkte erfolgt lediglich in Kurzform. Die maßgeblichen Produktinformationen stehen im Internet unter www.sg-zertifikate.de zur Verfügung. Den Basisprospekt sowie die Endgültigen Bedingungen und die Basisinformationsblätter erhalten Sie bei Klick auf die WKN.

Sie sind im Begriff, ein komplexes Produkt zu erwerben, das nicht einfach ist und schwer zu verstehen sein kann. Bitte beachten Sie, dass bestimmte Produkte nur für kurzfristige Anlagezeiträume geeignet sind. Wir empfehlen Interessenten und potenziellen Anlegern den Basisprospekt und die Endgültigen Bedingungen zu lesen, bevor sie eine Anlageentscheidung treffen, um sich möglichst umfassend über die potenziellen Risiken und Chancen des Wertpapiers zu informieren, insbesondere um die potenziellen Risiken und Chancen der Entscheidung, in die Wertpapiere zu investieren, vollends zu verstehen. Die Billigung des Basisprospekts durch die Bundesanstalt für Finanzdienstleistungsaufsicht ist nicht als ihre Befürwortung der angebotenen Wertpapiere zu verstehen.

ECKERT & ZIEGLER - STÄRKE SETZT SICH FORT

Diese Analyse wurde am 10.09.2021 um 08:28 Uhr erstellt.



Datum: 09.09.2021; Quelle: tradesignalonline; Frühere Wertentwicklungen, Simulationen oder Prognosen sind kein verlässlicher Indikator für die künftige Wertentwicklung

Die Aktie von **Eckert & Ziegler** (WKN: 565970) gehört zu den deutschen Werten mit der höchsten **relativen Stärke**. Seit Jahresbeginn konnte das Papier bereits um rund 194 Prozent zulegen. Zuletzt war die Notierung nach dem Markieren eines neuen Rekordhochs bei 131,00 EUR Mitte August in den Konsolidierungsmodus übergegangen. Die steigende 50-Tage-Linie fungierte dabei als wirksamer Support. Ausgehend vom in der Vorwoche verzeichneten Konsolidierungstief bei 112,50 EUR, bewegt sich der Anteilschein wieder nordwärts. Eine zweitägige Verschnaufpause knapp unterhalb des Rekordhochs wurde schließlich im gestrigen Handel beendet. Die Aktie schraubte sich dynamisch auf eine **neue historische Bestmarke** bei 134,90 EUR hinauf. Potenzielle nächste Kursziele und Hürden befinden sich bei 136,03 EUR, 138,07 EUR und 142,43 EUR. Darüber wäre eine unmittelbare Ausdehnung der Rally in Richtung 149,50 EUR möglich. Das kurzfristige technische Bias bleibt unmittelbar bullish, solange der **Support bei 126,00-126,70 EUR** nicht per Tagesschluss unterboten wird. Darunter wäre eine ausgedehnte Seitwärtskonsolidierung oberhalb des Tiefs bei 112,50 EUR zu favorisieren.

Produktideen

	BEST Turbo	BEST Turbo
Typ	Call	Put
WKN	<u>SF7BHB</u>	<u>SF7L8Y</u>
Laufzeit	open end	open end
Basispreis	105,75 EUR	159,33 EUR
Barriere	105,75 EUR	159,33 EUR
Hebel	4,7	5,0
Preis*	2,86 EUR	2,61 EUR

*Indikativ

Die Darstellung der genannten Produkte erfolgt lediglich in Kurzform. Die maßgeblichen Produktinformationen stehen im Internet unter www.sg-zertifikate.de zur Verfügung. Den Basisprospekt sowie die Endgültigen Bedingungen und die Basisinformationsblätter erhalten Sie bei Klick auf die WKN.

Sie sind im Begriff, ein komplexes Produkt zu erwerben, das nicht einfach ist und schwer zu verstehen sein kann. Bitte beachten Sie, dass bestimmte Produkte nur für kurzfristige Anlagezeiträume geeignet sind. Wir empfehlen Interessenten und potenziellen Anlegern den Basisprospekt und die Endgültigen Bedingungen zu lesen, bevor sie eine Anlageentscheidung treffen, um sich möglichst umfassend über die potenziellen Risiken und Chancen des Wertpapiers zu informieren, insbesondere um die potenziellen Risiken und Chancen der Entscheidung, in die Wertpapiere zu investieren, vollends zu verstehen. Die Billigung des Basisprospekts durch die Bundesanstalt für Finanzdienstleistungsaufsicht ist nicht als ihre Befürwortung der angebotenen Wertpapiere zu verstehen.

RECHTLICHE HINWEISE

Diese Information ist als Werbung im Sinne des Wertpapierhandelsgesetzes und der EU-Prospektverordnung anzusehen. Das heißt, sie genügt nicht allen Anforderungen für Finanzanalysen und für die Société Générale oder ihre Mitarbeiter besteht kein gesetzliches Verbot, vor Veröffentlichung der Information in den darin genannten Wertpapierprodukten zu handeln. Es handelt sich um die unveränderte Weitergabe eines Marktberichtes, einer Chart-Analyse, einer Marktidee bzw. einer sonstigen Marktinformation durch die Société Générale, welche von Ralf Fayad erstellt wurde. Für den Inhalt ist ausschließlich Ralf Fayad verantwortlich. Bezüglich weiterer Informationen sowie der Offenlegung möglicher Interessenkonflikte wird auf die Homepage von Ralf Fayad, Bucher Straße 74, 90408 Nürnberg verwiesen (www.fayad-research.de/disclaimer). Angaben in Bezug auf die Offenlegung möglicher Interessenkonflikte und Informationen zu vorherigen Empfehlungen finden Sie bitte unter folgendem Link. (Verlinkung: <https://www.ideas-daily.de/informationen/offenlegung>). Die in dieser Publikation enthaltenen Texte geben ausschließlich die Meinung oder Einschätzung von Ralf Fayad wieder, die nicht denen der Société Générale entsprechen müssen und daher abweichen können. Die Société Générale übernimmt für den Inhalt, die Richtigkeit, die Vollständigkeit und die Aktualität der Informationen keine Gewähr. Ralf Fayad unterliegt der Aufsicht der Bundesanstalt für Finanzdienstleistungsaufsicht. Die Société Générale unterliegt der Aufsicht der Autorité des marchés financiers (AMF) und der Europäischen Zentralbank (EZB). Die Société Générale Zweigniederlassung Frankfurt ist eine nach § 53b KWG regulierte unselbstständige Zweigniederlassung der Société Générale und unterliegt dementsprechend der lokalen Aufsicht der Bundesanstalt für Finanzdienstleistungsaufsicht (BaFin). Die Publikation stellt keine Anlageberatung oder Handlungsempfehlung in Bezug auf die genannten Finanzinstrumente seitens der Société Générale dar. Wertentwicklungen in der Vergangenheit sind kein verlässlicher Indikator für die künftige Wertentwicklung.

Das Datum und die Uhrzeit der erstmaligen Weitergabe der entsprechenden Inhalte wird in der Kopfzeile dieser Internetseite angegeben. Das Erstellungsdatum und der Zeitpunkt, zu dem die Erstellung des Marktberichtes, der Chart-Analyse und der Marktidee abgeschlossen wurde, wird jeweils in der entsprechenden Analyse angegeben.

Mögliche Interessenkonflikte: Die Offenlegung möglicher Interessenkonflikte der Société Générale, ihrer Tochtergesellschaften, verbundener Unternehmen (»Société Générale«) und Mitarbeiter in Bezug auf die Emittenten oder Finanzinstrumente, die in diesem Dokument analysiert werden, finden Sie unter:

http://email.sgmarkets.com/content/resource/SGM_MAD2MAR_DISCLAIMER

Die Veröffentlichung der Interessenkonflikte erfolgte zum Ende des dem Veröffentlichungszeitpunkt dieses Dokuments vorangegangenen Monats. Bitte beachten Sie, dass eine Aktualisierung dieser Informationen bis zu 10 Tage nach dem Monatsende erfolgen kann.

Die genannten Finanzinstrumente werden lediglich in Kurzform beschrieben. Eine Anlageentscheidung sollte nur auf Grundlage der Informationen in den Endgültigen Bedingungen und den darin enthaltenen allein maßgeblichen vollständigen Emissionsbedingungen getroffen werden. Die Endgültigen Bedingungen sind im Zusammenhang mit dem jeweils zugehörigen Basisprospekt zu lesen und werden auf der Internetseite der Société Générale (www.sg-zertifikate.de) veröffentlicht und von der Société Générale, Zweigniederlassung Frankfurt am Main, Neue Mainzer Straße 46-50, 60311