

## AUTOWERTE TREIBEN DAX-ERHOLUNG

---

Diese Analyse wurde am 14.09.2021 um 08:27 Uhr erstellt.

Der **deutsche Aktienmarkt** bot zum Wochenstart ein gemischtes Bild. Während der **DAX** angetrieben vor allem von haussierenden Aktien aus dem Automobilsektor um 0,58 Prozent auf 15.701 Punkte zulegen konnte, litten **MDAX** und **TecDAX** unter teils kräftigen Gewinnmitnahmen bei den DAX-Aufsteigeraktien, die ab der nächsten Woche im Leitindex notieren werden. Die beiden Indizes sackten um 0,81 beziehungsweise 1,92 Prozent ab. Insgesamt gab es in den drei genannten Indizes 50 Gewinner und 46 Verlierer. Das Aufwärtsvolumen überwog jedoch klar mit 79 Prozent. Stärkste Sektoren waren Automobile (+2,57%), Banken (+2,04%) und Versicherungen (+1,03%). Zur Schwäche neigten vor allem Einzelhandelswerte (-1,79%), Pharma & HealthCare (-1,25%) und Technologie (-0,88%). Daimler sprang an der DAX-Spitze ohne Nachrichten um 3,85 Prozent nach oben, gefolgt von BMW mit einem Aufschlag von 2,98 Prozent. Continental verbesserte sich dahinter bei sehr hohen Umsätzen um 2,92 Prozent auf ein 2-Wochen-Hoch. Hier stützte laut Händlern auch die am Donnerstag anstehende Ausgliederung der Antriebssparte Vitesco. Die Aktie von Delivery Hero hielt mit einem Minus von 1,83 Prozent die rote Laterne im Leitindex.

An der **Wall Street** notierte der **Dow Jones Industrial** zur Schlussglocke 0,75 Prozent fester bei 34.870 Punkten. Der technologielastige **Nasdaq 100** gab derweil um 0,04 Prozent auf 15.435 Zähler nach. 60 Prozent der Werte an der NYSE endeten im positiven Terrain. Das Aufwärtsvolumen betrug 70 Prozent. 88 neuen 52-Wochen-Hochs standen 36 Tiefs gegenüber. Kräftig aufwärts tendierte der Energiesektor (+2,87%) mit weiter steigenden Öl- und Gaspreisen. **Rohöl** der US-Sorte **WTI** verteuerte sich um 1,42 Prozent auf ein 6-Wochen-Hoch bei 70,71 USD. **US-Erdgas** haussierte 5,10 Prozent auf 5,19 USD. Seit Jahresbeginn hat der Rohstoff damit bereits um rund 89 Prozent zugelegt. **Gold** notierte 0,15 Prozent fester bei 1.795 USD.

Die **asiatischen Aktienmärkte** präsentierten sich heute überwiegend von der freundlichen Seite. Der MSCI Asia Pacific Index handelte 0,32 Prozent fester bei 206,30 Punkten. Der S&P Future notierte zuletzt 0,20 Prozent höher. Für den DAX wird gemäß der **vorbörslichen Indikation** (15.711) ein Handelsstart im Plus erwartet.

Heute richtet sich der Blick von der Makroseite klar auf die **Verbraucherpreisdaten aus den USA**. Experten erwarten im Schnitt für den August wie bereits für den Vormonat eine Teuerungsrate von 5,4 Prozent gegenüber dem Vorjahr. Unternehmensseitig steht **Apple** mit der Präsentation neuer Produkte im Zentrum des Interesses.

## Produktideen

Continental	Faktor-Optionsschein	Faktor-Optionsschein
Typ	Long	Short
WKN	<u>SB0CDR</u>	<u>SR8WCE</u>
Laufzeit	open end	open end
Faktor	4	4
Preis*	8,94 EUR	0,68 EUR

\*Indikativ

Die Darstellung der genannten Produkte erfolgt lediglich in Kurzform. Die maßgeblichen Produktinformationen stehen im Internet unter [www.sg-zertifikate.de](http://www.sg-zertifikate.de) zur Verfügung. Den Basisprospekt sowie die Endgültigen Bedingungen und die Basisinformationsblätter erhalten Sie bei Klick auf die WKN.

Sie sind im Begriff, ein komplexes Produkt zu erwerben, das nicht einfach ist und schwer zu verstehen sein kann. Bitte beachten Sie, dass bestimmte Produkte nur für kurzfristige Anlagezeiträume geeignet sind. Wir empfehlen Interessenten und potenziellen Anlegern den Basisprospekt und die Endgültigen Bedingungen zu lesen, bevor sie eine Anlageentscheidung treffen, um sich möglichst umfassend über die potenziellen Risiken und Chancen des Wertpapiers zu informieren, insbesondere um die potenziellen Risiken und Chancen der Entscheidung, in die Wertpapiere zu investieren, vollends zu verstehen. Die Billigung des Basisprospekts durch die Bundesanstalt für Finanzdienstleistungsaufsicht ist nicht als ihre Befürwortung der angebotenen Wertpapiere zu verstehen.

## Trading-Termine

Uhrzeit	Ereignis	Schätzg.
08:00	GB: Arbeitsmarktdaten August	4,6%
10:00	FR: IEA, Monatsbericht zum Ölmarkt	–
12:00	FR: OECD, Frühindikator August	–
14:30	US: Verbraucherpreise August	+5,4% gg Vj
14:30	US: Realeinkommen August	–
19:00	US: Apple, Präsentation neuer Produkte	–

## DAX - GEWINNMITNAHMEN NACH RALLY

Diese Analyse wurde am 14.09.2021 um 08:34 Uhr erstellt.



Datum: 13.09.2021; Quelle: tradesignalonline; Frühere Wertentwicklungen, Simulationen oder Prognosen sind kein verlässlicher Indikator für die künftige Wertentwicklung

Der **DAX** zeigte gestern im frühen Handel Stärke und signalisierte mit dem Anstieg über den Widerstand bei 15.700-15.708 Punkten eine weitere Erholungswelle vom Freitagstief. Bis auf ein **4-Tages-Hoch bei 15.788** Punkten konnte der Leitindex klettern, bevor eine bearische Doji-Kerze im Stundenchart **Gewinnmitnahmen** einleitete. Der Index schloss mit 15.701 Punkten knapp unterhalb der 50-Tage-Linie (15.708).

### Nächste Unterstützungen:

- 15.650-15.662
- 15.575
- 15.531

### Nächste Widerstände:

- 15.788-15.827
- 15.870
- 15.900/15.919

Die auf Basis des Tagescharts geformte **Shooting-Star-Kerze** spiegelt mit ihrem ausgeprägten oberen Schatten Angebotsüberhang oberhalb des aktuellen Kursniveaus wider. Mit Blick auf den Intraday-Chart kann sich die **Erholungsrally** jedoch unmittelbar fortsetzen, solange der nächste Supportbereich bei aktuell **15.650-15.662** Punkten nicht signifikant unterschritten wird. Gedeckelt wird der Index von der Hürde bei **15.788-15.827** Punkten. Ein nachhaltiger

Anstieg darüber, insbesondere per Tagesschluss, würde eine unmittelbare Machtübernahme der Bullen im kurzfristigen Zeitfenster indizieren. Dann würde ein zeitnaher erneuter Angriff auf den kritischen Widerstand bei 16.007/16.030 Punkten möglich. Zwischengeschaltete Barrieren befinden sich in diesem Fall bei **15.870** Punkten, **15.900/15.919** Punkten und 15.960 Punkten. Ein Rutsch unter das Reaktionstief bei **15.575** Punkten wäre hingegen als deutlicher Hinweis auf eine mögliche Fortsetzung des korrektiven Abwärtstrends vom Rekordhoch zu werten. Bestätigt würde dieses bearishe Szenario mit einer Verletzung der soliden Unterstützungszone bei **15.424-15.454** Punkten.

## PRODUKTIDEEN

### Long Strategien

	Unlimited Turbo	BEST Turbo	Faktor
Typ	Call	Call	Long
WKN	<u>SD6CUF</u>	<u>SD768A</u>	<u>SB2957</u>
Laufzeit	open end	open end	open end
Basispreis	14.082,4385 P.	15.044,94 P.	–
Barriere	14.390,8752 P.	15.044,94 P.	–
Hebel/Faktor*	9,6	22,1	10
Preis*	16,48 EUR	7,21 EUR	11,61 EUR

### Short Strategien

	Unlimited Turbo	BEST Turbo	Faktor
Typ	Put	Put	Short
WKN	<u>SD6Y05</u>	<u>SF7DTT</u>	<u>SD4NAK</u>
Laufzeit	open end	open end	open end
Basispreis	17.467,1013 P.	16.333,84 P.	–
Barriere	17.090,0000 P.	16.333,84 P.	–
Hebel/Faktor*	8,9	23,4	10
Preis*	17,47 EUR	6,70 EUR	2,82 EUR

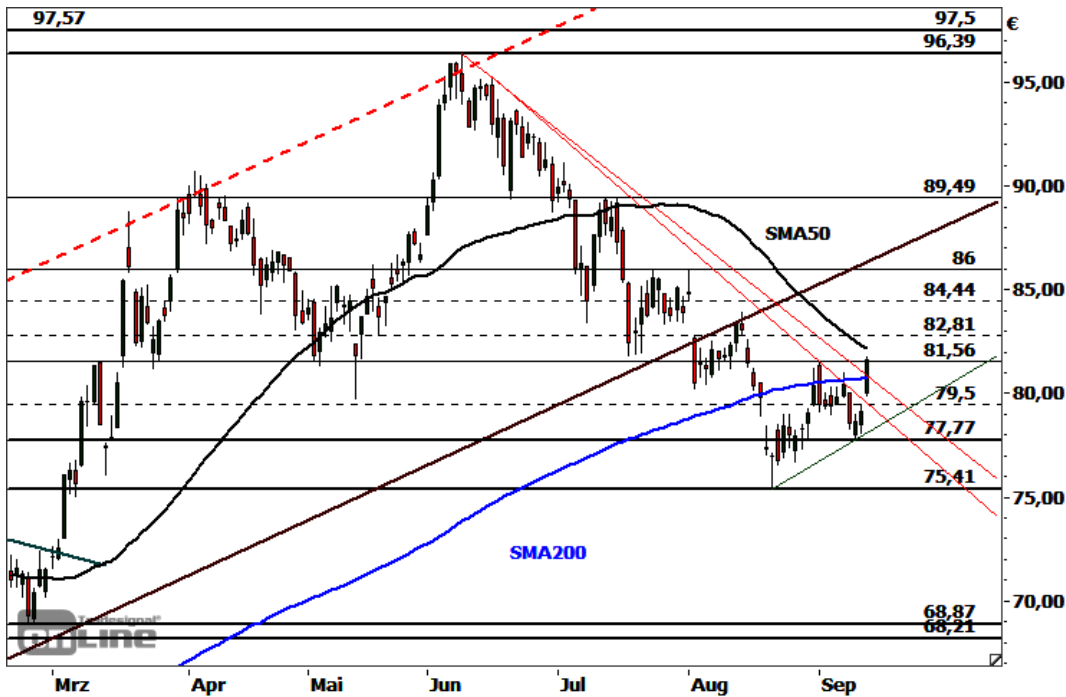
\*Indikativ

Die Darstellung der genannten Produkte erfolgt lediglich in Kurzform. Die maßgeblichen Produktinformationen stehen im Internet unter [www.sg-zertifikate.de](http://www.sg-zertifikate.de) zur Verfügung. Den Basisprospekt sowie die Endgültigen Bedingungen und die Basisinformationsblätter erhalten Sie bei Klick auf die WKN.

Sie sind im Begriff, ein komplexes Produkt zu erwerben, das nicht einfach ist und schwer zu verstehen sein kann. Bitte beachten Sie, dass bestimmte Produkte nur für kurzfristige Anlagezeiträume geeignet sind. Wir empfehlen Interessenten und potenziellen Anlegern den Basisprospekt und die Endgültigen Bedingungen zu lesen, bevor sie eine Anlageentscheidung treffen, um sich möglichst umfassend über die potenziellen Risiken und Chancen des Wertpapiers zu informieren, insbesondere um die potenziellen Risiken und Chancen der Entscheidung, in die Wertpapiere zu investieren, vollends zu verstehen. Die Billigung des Basisprospekts durch die Bundesanstalt für Finanzdienstleistungsaufsicht ist nicht als ihre Befürwortung der angebotenen Wertpapiere zu verstehen.

## BMW - ZWEITE WELLE

Diese Analyse wurde am 14.09.2021 um 08:30 Uhr erstellt.



Datum: 13.09.2021; Quelle: tradesignalonline; Frühere Wertentwicklungen, Simulationen oder Prognosen sind kein verlässlicher Indikator für die künftige Wertentwicklung

Die **BMW-Aktie** (WKN: 519000) hatte ausgehend vom im Jahr 2015 verzeichneten Rekordhoch bei 123,75 EUR einen langfristigen Abwärtstrend etabliert. Die Baisse schickte sie im Rahmen von zwei zyklischen Abwärtswellen bis auf ein im März vergangenen Jahres erreichtes **10-Jahres-Tief bei 36,59 EUR** und damit an das 100%-Projektionsniveau der ersten Welle. Seither arbeitet sich der Anteilsschein des Münchener Autobauers übergeordnet nordwärts. Er konnte dabei die 200-Tage-Linie und die langfristige Abwärtstrendlinie nachhaltig überwinden sowie die **langfristig kritische horizontale Widerstandszone bei 75,26-79,38 EUR aus dem Weg räumen**. Nach dem Markieren eines **3-Jahres-Hochs bei 96,39 EUR** im Juni in unmittelbarer Rufweite vom zyklischen Zwischenhoch vom Januar 2018 (97,50 EUR) schwenkte die Aktie in eine **ausgeprägte Korrekturphase** ein. Bis auf ein **5-Monats-Tief bei 75,41 EUR** sackte der Kurs ab, bevor eine bullische Doji-Tageskerze am 20. August einen **Erholungstrend** einleitete. Mit dem gestrigen **dynamischen Kursanstieg über die 200-Tage-Linie und die korrektive Abwärtstrendlinie** auf ein neues Erholungshoch bei 81,79 EUR wurde eine **zweite Erholungswelle** bestätigt. Die Aussicht auf weitere Kursavancen im kurzfristigen Zeitfenster ist günstig. Im Fokus als potenzielle Erholungsziele stehen die fallende 50-Tage-Linie bei aktuell **82,16 EUR** sowie die Zone **82,81-83,92 EUR**. Um das übergeordnete Chartbild deutlich aufzuhellen, bedarf es eines nachhaltigen Anstiegs über die darüber befindliche Hürde bei **85,37-86,00 EUR**. Mit Blick auf die Unterseite verfügt die Aktie über nächste relevante Supportbereiche bei **80,74 EUR** und **79,00-79,50 EUR**. Mit einer Verletzung der kritischen Unterstützung bei **77,77/78,28 EUR** würden die Bären wieder das Ruder übernehmen. Das nächste Kursziel lautet in diesem Fall 75,41 EUR.

## Produktideen

	BEST Turbo	BEST Turbo
Typ	Call	Put
WKN	<u>SD8Q6D</u>	<u>SD6M62</u>
Laufzeit	open end	open end
Basispreis	70,26 EUR	93,82 EUR
Barriere	70,26 EUR	93,82 EUR
Hebel	7,0	6,5
Preis*	1,17 EUR	1,25 EUR

\*Indikativ

Die Darstellung der genannten Produkte erfolgt lediglich in Kurzform. Die maßgeblichen Produktinformationen stehen im Internet unter [www.sg-zertifikate.de](http://www.sg-zertifikate.de) zur Verfügung. Den Basisprospekt sowie die Endgültigen Bedingungen und die Basisinformationsblätter erhalten Sie bei Klick auf die WKN.

Sie sind im Begriff, ein komplexes Produkt zu erwerben, das nicht einfach ist und schwer zu verstehen sein kann. Bitte beachten Sie, dass bestimmte Produkte nur für kurzfristige Anlagezeiträume geeignet sind. Wir empfehlen Interessenten und potenziellen Anlegern den Basisprospekt und die Endgültigen Bedingungen zu lesen, bevor sie eine Anlageentscheidung treffen, um sich möglichst umfassend über die potenziellen Risiken und Chancen des Wertpapiers zu informieren, insbesondere um die potenziellen Risiken und Chancen der Entscheidung, in die Wertpapiere zu investieren, vollends zu verstehen. Die Billigung des Basisprospekts durch die Bundesanstalt für Finanzdienstleistungsaufsicht ist nicht als ihre Befürwortung der angebotenen Wertpapiere zu verstehen.

## RECHTLICHE HINWEISE

---

Diese Information ist als Werbung im Sinne des Wertpapierhandelsgesetzes und der EU-Prospektverordnung anzusehen. Das heißt, sie genügt nicht allen Anforderungen für Finanzanalysen und für die Société Générale oder ihre Mitarbeiter besteht kein gesetzliches Verbot, vor Veröffentlichung der Information in den darin genannten Wertpapierprodukten zu handeln. Es handelt sich um die unveränderte Weitergabe eines Marktberichtes, einer Chart-Analyse, einer Marktidee bzw. einer sonstigen Marktinformation durch die Société Générale, welche von Ralf Fayad erstellt wurde. Für den Inhalt ist ausschließlich Ralf Fayad verantwortlich. Bezüglich weiterer Informationen sowie der Offenlegung möglicher Interessenkonflikte wird auf die Homepage von Ralf Fayad, Bucher Straße 74, 90408 Nürnberg verwiesen ([www.fayad-research.de/disclaimer](http://www.fayad-research.de/disclaimer)). Angaben in Bezug auf die Offenlegung möglicher Interessenkonflikte und Informationen zu vorherigen Empfehlungen finden Sie bitte unter folgendem Link. (Verlinkung: <https://www.ideas-daily.de/informationen/offenlegung>). Die in dieser Publikation enthaltenen Texte geben ausschließlich die Meinung oder Einschätzung von Ralf Fayad wieder, die nicht denen der Société Générale entsprechen müssen und daher abweichen können. Die Société Générale übernimmt für den Inhalt, die Richtigkeit, die Vollständigkeit und die Aktualität der Informationen keine Gewähr. Ralf Fayad unterliegt der Aufsicht der Bundesanstalt für Finanzdienstleistungsaufsicht. Die Société Générale unterliegt der Aufsicht der Autorité des marchés financiers (AMF) und der Europäischen Zentralbank (EZB). Die Société Générale Zweigniederlassung Frankfurt ist eine nach § 53b KWG regulierte unselbstständige Zweigniederlassung der Société Générale und unterliegt dementsprechend der lokalen Aufsicht der Bundesanstalt für Finanzdienstleistungsaufsicht (BaFin). Die Publikation stellt keine Anlageberatung oder Handlungsempfehlung in Bezug auf die genannten Finanzinstrumente seitens der Société Générale dar. Wertentwicklungen in der Vergangenheit sind kein verlässlicher Indikator für die künftige Wertentwicklung.

Das Datum und die Uhrzeit der erstmaligen Weitergabe der entsprechenden Inhalte wird in der Kopfzeile dieser Internetseite angegeben. Das Erstellungsdatum und der Zeitpunkt, zu dem die Erstellung des Marktberichtes, der Chart-Analyse und der Marktidee abgeschlossen wurde, wird jeweils in der entsprechenden Analyse angegeben.

Mögliche Interessenkonflikte: Die Offenlegung möglicher Interessenkonflikte der Société Générale, ihrer Tochtergesellschaften, verbundener Unternehmen (»Société Générale«) und Mitarbeiter in Bezug auf die Emittenten oder Finanzinstrumente, die in diesem Dokument analysiert werden, finden Sie unter:

[http://email.sgmarkets.com/content/resource/SGM\\_MAD2MAR\\_DISCLAIMER](http://email.sgmarkets.com/content/resource/SGM_MAD2MAR_DISCLAIMER)

Die Veröffentlichung der Interessenkonflikte erfolgte zum Ende des dem Veröffentlichungszeitpunkt dieses Dokuments vorangegangenen Monats. Bitte beachten Sie, dass eine Aktualisierung dieser Informationen bis zu 10 Tage nach dem Monatsende erfolgen kann.

Die genannten Finanzinstrumente werden lediglich in Kurzform beschrieben. Eine Anlageentscheidung sollte nur auf Grundlage der Informationen in den Endgültigen Bedingungen und den darin enthaltenen allein maßgeblichen vollständigen Emissionsbedingungen getroffen werden. Die Endgültigen Bedingungen sind im Zusammenhang mit dem jeweils zugehörigen Basisprospekt zu lesen und werden auf der Internetseite der Société Générale ([www.sg-zertifikate.de](http://www.sg-zertifikate.de)) veröffentlicht und von der Société Générale, Zweigniederlassung Frankfurt am Main, Neue Mainzer Straße 46-50, 60311