

## DOLLAR NACH KONJUNKTURDATEN IM AUFWIND

---

Diese Analyse wurde am 17.09.2021 um 08:41 Uhr erstellt.

Der **deutsche Aktienmarkt** zeigte sich am Donnerstag von der freundlichen Seite. Zwischenzeitlich deutlichere Zugewinne bröckelten jedoch im Handelsverlauf mit einer schwächelnden Wall Street ab. Der **DAX** schloss 0,22 Prozent fester bei 15.652 Punkten. **MDAX** und **TecDAX** verbesserten sich um 0,30 respektive 0,21 Prozent. In den drei Indizes gab es 54 Gewinner und 43 Verlierer. Das Aufwärtsvolumen lag bei 53 Prozent. Stärkste Sektoren waren Transport (+1,62%), Industrie (+1,40%) und Banken (+0,65%). Unter Druck standen derweil Automobilwerte (-1,42%), Technologietitel (-0,92%) und Medienwerte (-0,45%). **Siemens** haussierte an der DAX-Spitze um 2,09 Prozent auf ein Rekordhoch bei 149,78 EUR. **Continental** verlor nach dem Spin-off der Sparte Vitesco, die aus technischen Gründen für einen Tag im DAX notierte, 16,09 Prozent. Bereinigt um den Wert der **Vitesco**-Aktie (Schlusskurs: 58,90 EUR) verlor Continental aus Sicht eines Anteilseigners noch 5,7 Prozent.

An der **Wall Street** hatten die Anleger deutlich besser als erwartete Einzelhandelsumsatzdaten, einen deutlich besser als erwarteten Philadelphia-Fed-Index sowie leicht schwächer als erwartete Arbeitsmarktdaten zu verdauen. Der **Dow Jones Industrial** verabschiedete sich 0,18 Prozent tiefer bei 34.751 Punkten aus dem Handel. Für den technologielastigen **Nasdaq 100** ging es um 0,07 Prozent nach oben auf 15.516 Zähler. An der NYSE gab es 1.521 Kursgewinner und 1.773 Verlierer. Das Abwärtsvolumen dominierte mit 59 Prozent. Es gab 92 neue 52-Wochen-Hochs und 47 Tiefs. Der **US-Dollar** erhielt von den Konjunkturdaten deutlich Auftrieb. EUR/USD sank um 0,42 Prozent auf ein 3-Wochen-Tief bei 1,1765 USD.

Die **asiatischen Aktienmärkte** präsentierten sich heute früh uneinheitlich. Der MSCI Asia Pacific Index handelte 0,21 Prozent fester bei 203,24 Punkten. Der S&P Future notierte zuletzt 0,13 Prozent höher. Für den DAX wird gemäß der **vorbörslichen Indikation** (15.730) ein Handelsstart im Plus erwartet.

Heute richtet sich der Blick von der Makroseite zunächst auf die **Verbraucherpreisdaten für die Eurozone**. Experten erwarten im Schnitt für den August eine Teuerungsrate von 3,0 Prozent gegenüber dem Vorjahr nach 2,2 Prozent im Monat zuvor. Am Nachmittag blicken die Marktbeobachter auf den **US-Verbraucherstimmungsindex der Universität Michigan** als möglichen Impulsgeber. Aufgrund des **großen Verfalls an vielen Terminmärkten** (unter anderem der Eurex) ist mit einer erhöhten Volatilität zu rechnen.

---

## Produktideen

---

EUR/USD	Faktor-Optionsschein	Faktor-Optionsschein
Typ	Long	Short
WKN	<u>CU2XLS</u>	<u>CU54YP</u>
Laufzeit	open end	open end
Faktor	10	10
Preis*	7,58 EUR	4,38 EUR

---

\*Indikativ

Die Darstellung der genannten Produkte erfolgt lediglich in Kurzform. Die maßgeblichen Produktinformationen stehen im Internet unter [www.sg-zertifikate.de](http://www.sg-zertifikate.de) zur Verfügung. Den Basisprospekt sowie die Endgültigen Bedingungen und die Basisinformationsblätter erhalten Sie bei Klick auf die WKN.

Sie sind im Begriff, ein komplexes Produkt zu erwerben, das nicht einfach ist und schwer zu verstehen sein kann. Bitte beachten Sie, dass bestimmte Produkte nur für kurzfristige Anlagezeiträume geeignet sind. Wir empfehlen Interessenten und potenziellen Anlegern den Basisprospekt und die Endgültigen Bedingungen zu lesen, bevor sie eine Anlageentscheidung treffen, um sich möglichst umfassend über die potenziellen Risiken und Chancen des Wertpapiers zu informieren, insbesondere um die potenziellen Risiken und Chancen der Entscheidung, in die Wertpapiere zu investieren, vollends zu verstehen. Die Billigung des Basisprospekts durch die Bundesanstalt für Finanzdienstleistungsaufsicht ist nicht als ihre Befürwortung der angebotenen Wertpapiere zu verstehen.

---

## Trading-Termine

---

Uhrzeit	Ereignis	Schätzg.
11:00	EU: Verbraucherpreise August	+3,0% gg Vj
16:00	US: Uni Mich. Verbraucherstimmung September	72,0
N/A	DE: Eurex, Großer Verfallstag	–

---

## DAX - ERHOLUNG WIRD VERKAUFT

Diese Analyse wurde am 17.09.2021 um 08:46 Uhr erstellt.



Datum: 16.09.2021; Quelle: tradesignalonline; Frühere Wertentwicklungen, Simulationen oder Prognosen sind kein verlässlicher Indikator für die künftige Wertentwicklung

Der **DAX** konnte sich gestern zur Eröffnung deutlich vom am Vortag erreichten Support nach oben absetzen und damit eine Erholungsrally starten. Nach einer mehrstündigen Verschnaufpause trieben die Käufer den Index in einer zweiten Aufwärtswelle bis auf das Tageshoch bei 15.745 Punkten. Im späten Handel dominierten anschließend wieder die Bären das Kursgeschehen und schickten den DAX bis auf ein Tagestief bei 15.638 Punkten.

### Nächste Unterstützungen:

- 15.614
- 15.575/15.581
- 15.531/15.533

### Nächste Widerstände:

- 15.745
- 15.764/15.770
- 15.788/15.782

Der korrektive Abwärtstrend vom im August bei 16.030 Punkten gesehenen Rekordhoch bleibt intakt. Zugleich bleiben die Chancen für eine mögliche Ausdehnung der Erholungsrally vom Korrekturtief bei 15.454 Punkten erhalten, solange der **Support bei 15.614** Punkten nicht unterschritten wird. Zwischen den Marken 15.614 Punkte und 15.745 Punkte gestaltet sich das ganz kurzfristige Bias heute neutral. Ein Break über **15.745** Punkte wäre bullish mit nächsten potenziellen Zielen bei **15.764/15.770** Punkten und **15.788/15.792** Punkten. Deutlicher aufhellen würde sich die Ausgangslage mit einem

Tagesschluss oberhalb der Kurslücke bei **15.827** Punkten. Im Erfolgsfall würde die Zone 15.960-16.030 Punkte wieder als Ziel auf die Agenda rücken. Die Verletzung des aktuellen Supports bei 15.614 Punkten wäre hingegen bearish mit möglichen nächsten Zielen bei **15.575/15.581** Punkten, **15.531/15.533** Punkten und 15.424-15.454 Punkten.

## PRODUKTIDEEN

### Long Strategien

	Unlimited Turbo	BEST Turbo	Faktor
Typ	Call	Call	Long
WKN	<u>SD6CUF</u>	<u>SD768A</u>	<u>SB2957</u>
Laufzeit	open end	open end	open end
Basispreis	14.086,0628 P.	15.048,85 P.	–
Barriere	14.390,8752 P.	15.048,85 P.	–
Hebel/Faktor*	9,7	22,6	10
Preis*	16,28 EUR	7,04 EUR	11,47 EUR

### Short Strategien

	Unlimited Turbo	BEST Turbo	Faktor
Typ	Put	Put	Short
WKN	<u>SD6Y05</u>	<u>SF7DTT</u>	<u>SD4NAK</u>
Laufzeit	open end	open end	open end
Basispreis	17.462,0428 P.	16.328,51 P.	–
Barriere	17.090,0000 P.	16.328,51 P.	–
Hebel/Faktor*	8,9	24,0	10
Preis*	17,58 EUR	6,44 EUR	2,84 EUR

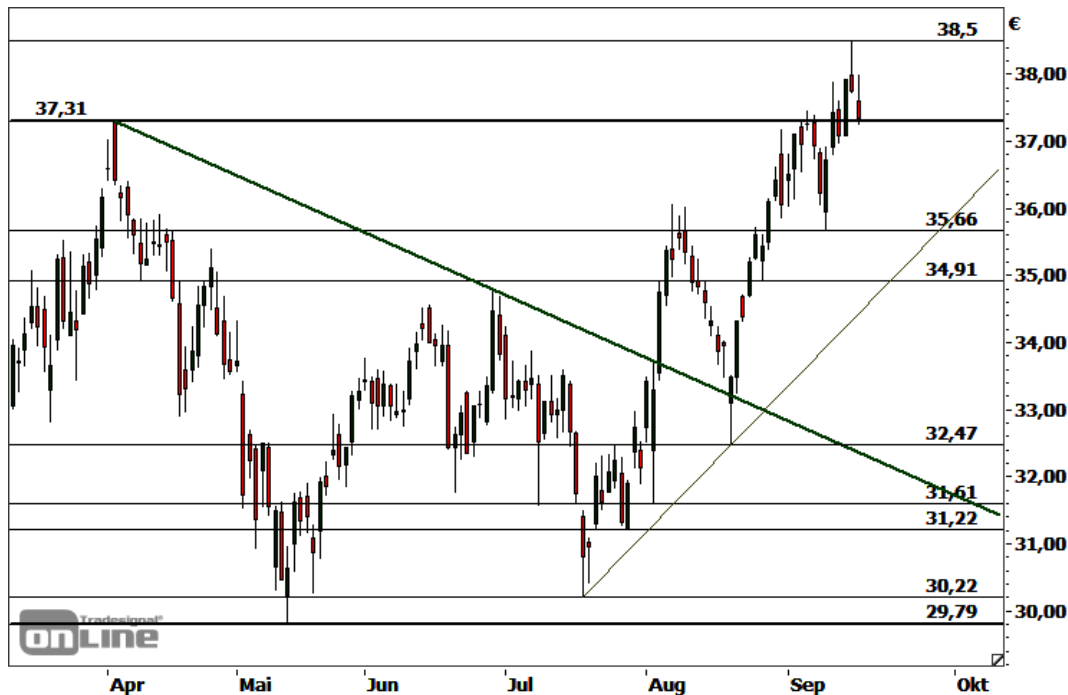
\*Indikativ

Die Darstellung der genannten Produkte erfolgt lediglich in Kurzform. Die maßgeblichen Produktinformationen stehen im Internet unter [www.sg-zertifikate.de](http://www.sg-zertifikate.de) zur Verfügung. Den Basisprospekt sowie die Endgültigen Bedingungen und die Basisinformationsblätter erhalten Sie bei Klick auf die WKN.

Sie sind im Begriff, ein komplexes Produkt zu erwerben, das nicht einfach ist und schwer zu verstehen sein kann. Bitte beachten Sie, dass bestimmte Produkte nur für kurzfristige Anlagezeiträume geeignet sind. Wir empfehlen Interessenten und potenziellen Anlegern den Basisprospekt und die Endgültigen Bedingungen zu lesen, bevor sie eine Anlageentscheidung treffen, um sich möglichst umfassend über die potenziellen Risiken und Chancen des Wertpapiers zu informieren, insbesondere um die potenziellen Risiken und Chancen der Entscheidung, in die Wertpapiere zu investieren, vollends zu verstehen. Die Billigung des Basisprospekts durch die Bundesanstalt für Finanzdienstleistungsaufsicht ist nicht als ihre Befürwortung der angebotenen Wertpapiere zu verstehen.

## INFINEON - KURZFRISTIGE ABWÄRTSRISIKEN

Diese Analyse wurde am 17.09.2021 um 08:43 Uhr erstellt.



Datum: 16.09.2021; Quelle: tradesignalonline; Frühere Wertentwicklungen, Simulationen oder Prognosen sind kein verlässlicher Indikator für die künftige Wertentwicklung

Die Aktie des Halbleiterkonzerns **Infineon** (WKN: 623100) bewegt sich in einem intakten **Aufwärtstrend**. Ausgehend vom im März 2020 verzeichneten Crash-Tief bei 10,13 EUR, konnte sie bis auf ein 20-Jahres-Hoch bei 37,31 EUR zulegen, bevor sie im März dieses Jahres in den Korrekturmodus übergang. Seit der Ausbildung eines Zwischentiefs bei 30,22 EUR im Juli dominieren die Bullen das mittelfristige Kursgeschehen. Dabei gelang zuletzt der Ausbruch über das März-Hoch. Nach dem Erreichen eines neuen **20-Jahres-Hochs bei 38,50 EUR** startete am Mittwoch ein **Rücksetzer**, der auf Basis des Tagescharts eine **bearische Shooting-Star-Kerze** hinterließ. Die kurzfristig negative Aussage der Kerze wurde gestern mit Anschlussverkäufen bestätigt. Per Tagesschluss konnte sich die Notierung jedoch noch knapp oberhalb des nun als Support fungierenden März-Hochs halten. Ein nachhaltiger Rutsch darunter sowie unter das Retracement bei **37,08 EUR** würde jedoch eine deutliche Ausdehnung der Verschnaudpause von der übergeordneten Rally nahelegen. Mögliche Auffangregionen befinden sich dann bei **36,20 EUR** und **35,34-35,66 EUR**. Zu einer Eintrübung auch des mittelfristigen Chartbildes käme es erst mit einer Verletzung der Unterstützungszone bei aktuell 34,63-34,91 EUR. Ein Tagesschluss über **38,50 EUR** ist zur Erzeugung eines Anschlusskaufsignals erforderlich. Mögliche nächste Kursziele liegen im Erfolgsfall bei **39,35 EUR**, **40,18 EUR** und **41,95 EUR**.

## Produktideen

	BEST Turbo	BEST Turbo
Typ	Call	Put
WKN	<u>SF4BZJ</u>	<u>SD9SA9</u>
Laufzeit	open end	open end
Basispreis	28,87 EUR	44,83 EUR
Barriere	28,87 EUR	44,83 EUR
Hebel	4,2	5,0
Preis*	0,89 EUR	0,75 EUR

\*Indikativ

Die Darstellung der genannten Produkte erfolgt lediglich in Kurzform. Die maßgeblichen Produktinformationen stehen im Internet unter [www.sg-zertifikate.de](http://www.sg-zertifikate.de) zur Verfügung. Den Basisprospekt sowie die Endgültigen Bedingungen und die Basisinformationsblätter erhalten Sie bei Klick auf die WKN.

Sie sind im Begriff, ein komplexes Produkt zu erwerben, das nicht einfach ist und schwer zu verstehen sein kann. Bitte beachten Sie, dass bestimmte Produkte nur für kurzfristige Anlagezeiträume geeignet sind. Wir empfehlen Interessenten und potenziellen Anlegern den Basisprospekt und die Endgültigen Bedingungen zu lesen, bevor sie eine Anlageentscheidung treffen, um sich möglichst umfassend über die potenziellen Risiken und Chancen des Wertpapiers zu informieren, insbesondere um die potenziellen Risiken und Chancen der Entscheidung, in die Wertpapiere zu investieren, vollends zu verstehen. Die Billigung des Basisprospekts durch die Bundesanstalt für Finanzdienstleistungsaufsicht ist nicht als ihre Befürwortung der angebotenen Wertpapiere zu verstehen.

## RECHTLICHE HINWEISE

---

Diese Information ist als Werbung im Sinne des Wertpapierhandelsgesetzes und der EU-Prospektverordnung anzusehen. Das heißt, sie genügt nicht allen Anforderungen für Finanzanalysen und für die Société Générale oder ihre Mitarbeiter besteht kein gesetzliches Verbot, vor Veröffentlichung der Information in den darin genannten Wertpapierprodukten zu handeln. Es handelt sich um die unveränderte Weitergabe eines Marktberichtes, einer Chart-Analyse, einer Marktidee bzw. einer sonstigen Marktinformation durch die Société Générale, welche von Ralf Fayad erstellt wurde. Für den Inhalt ist ausschließlich Ralf Fayad verantwortlich. Bezüglich weiterer Informationen sowie der Offenlegung möglicher Interessenkonflikte wird auf die Homepage von Ralf Fayad, Bucher Straße 74, 90408 Nürnberg verwiesen ([www.fayad-research.de/disclaimer](http://www.fayad-research.de/disclaimer)). Angaben in Bezug auf die Offenlegung möglicher Interessenkonflikte und Informationen zu vorherigen Empfehlungen finden Sie bitte unter folgendem Link. (Verlinkung: <https://www.ideas-daily.de/informationen/offenlegung>). Die in dieser Publikation enthaltenen Texte geben ausschließlich die Meinung oder Einschätzung von Ralf Fayad wieder, die nicht denen der Société Générale entsprechen müssen und daher abweichen können. Die Société Générale übernimmt für den Inhalt, die Richtigkeit, die Vollständigkeit und die Aktualität der Informationen keine Gewähr. Ralf Fayad unterliegt der Aufsicht der Bundesanstalt für Finanzdienstleistungsaufsicht. Die Société Générale unterliegt der Aufsicht der Autorité des marchés financiers (AMF) und der Europäischen Zentralbank (EZB). Die Société Générale Zweigniederlassung Frankfurt ist eine nach § 53b KWG regulierte unselbstständige Zweigniederlassung der Société Générale und unterliegt dementsprechend der lokalen Aufsicht der Bundesanstalt für Finanzdienstleistungsaufsicht (BaFin). Die Publikation stellt keine Anlageberatung oder Handlungsempfehlung in Bezug auf die genannten Finanzinstrumente seitens der Société Générale dar. Wertentwicklungen in der Vergangenheit sind kein verlässlicher Indikator für die künftige Wertentwicklung.

Das Datum und die Uhrzeit der erstmaligen Weitergabe der entsprechenden Inhalte wird in der Kopfzeile dieser Internetseite angegeben. Das Erstellungsdatum und der Zeitpunkt, zu dem die Erstellung des Marktberichtes, der Chart-Analyse und der Marktidee abgeschlossen wurde, wird jeweils in der entsprechenden Analyse angegeben.

Mögliche Interessenkonflikte: Die Offenlegung möglicher Interessenkonflikte der Société Générale, ihrer Tochtergesellschaften, verbundener Unternehmen (»Société Générale«) und Mitarbeiter in Bezug auf die Emittenten oder Finanzinstrumente, die in diesem Dokument analysiert werden, finden Sie unter:

[http://email.sgmarkets.com/content/resource/SGM\\_MAD2MAR\\_DISCLAIMER](http://email.sgmarkets.com/content/resource/SGM_MAD2MAR_DISCLAIMER)

Die Veröffentlichung der Interessenkonflikte erfolgte zum Ende des dem Veröffentlichungszeitpunkt dieses Dokuments vorangegangenen Monats. Bitte beachten Sie, dass eine Aktualisierung dieser Informationen bis zu 10 Tage nach dem Monatsende erfolgen kann.

Die genannten Finanzinstrumente werden lediglich in Kurzform beschrieben. Eine Anlageentscheidung sollte nur auf Grundlage der Informationen in den Endgültigen Bedingungen und den darin enthaltenen allein maßgeblichen vollständigen Emissionsbedingungen getroffen werden. Die Endgültigen Bedingungen sind im Zusammenhang mit dem jeweils zugehörigen Basisprospekt zu lesen und werden auf der Internetseite der Société Générale ([www.sg-zertifikate.de](http://www.sg-zertifikate.de)) veröffentlicht und von der Société Générale, Zweigniederlassung Frankfurt am Main, Neue Mainzer Straße 46-50, 60311