

SIXT HEBT PROGNOSEN AN

Diese Analyse wurde am 21.09.2021 um 08:21 Uhr erstellt.

Der **deutsche Aktienmarkt** startete mit tiefroten Vorzeichen in die neue Börsenwoche. Die Anlegerstimmung wurde von der Krise des strauchelnden chinesischen Immobilienentwicklers Evergrande verhagelt. Der erstmals 40 Werte umfassende **DAX** schloss 2,31 Prozent tiefer bei 15.132 Punkten. **MDAX** und **TecDAX** sahen Abschläge von 1,39 und 1,40 Prozent. In den drei genannten Indizes gab es 23 Gewinner und 73 Verlierer. Das Abwärtsvolumen lag bei 80 Prozent. Der Volatilitätsindex VDAX-New machte einen Satz um 3,61 auf 27,48 Punkte nach oben und markierte damit den höchsten Stand seit Februar. Alle Sektorenindizes bis auf den für Versorger (+0,16%) endeten im roten Terrain. Am heftigsten traf es den Bankensektor (-7,22%) mit Blick auf die Sorgen über den chinesischen Immobilienmarkt. Daneben standen vor allem Versicherungen (-3,98%) und Automobilwerte (-3,47%) unter Druck. MTU haussierte an der DAX-Spitze ohne Nachrichten um 2,35 Prozent. Deutsche Bank brach am anderen Indexende um 7,65 Prozent ein. Lufthansa stieg trotz einer Kapitalerhöhung um 5,53 Prozent und belegte damit den Spitzenplatz im MDAX. Der im SDAX notierte Autovermieter Sixt erfreute die Anleger mit einer überraschenden Anhebung der Prognosen für Umsatz und Gewinn. Die Aktie sprang bei hohen Umsätzen um 7,13 Prozent auf ein 4-Monats-Hoch bei 130,70 EUR nach oben und attackiert nun das aus dem Mai stammende Rekordhoch bei 132,60 EUR.

An der **Wall Street** ging es für den **Dow Jones Industrial** um 1,77 Prozent abwärts auf 33.970 Punkte. Der technologielastrige **Nasdaq 100** büßte 2,09 Prozent auf 15.012 Zähler ein. 81 Prozent der Werte an der NYSE schlossen im negativen Bereich. Das Abwärtsvolumen betrug 89 Prozent. 15 neuen 52-Wochen-Hochs standen 88 neue Tiefs gegenüber. Alle Sektorenindizes zeigten Schwäche. Die größten Abschläge gab es in den Sektoren Energie (-3,05%) und Finanz (-2,32%). Der Rohstoffindex S&P GSCI sackte belastet von der Sorge um eine konjunkturelle Eintrübung in China um 1,73 Prozent ein. **Rohöl** der US-Sorte WTI verbilligte sich um 2,34 Prozent auf 70,14 USD. Deutlich abwärts ging es auch mit den **Kryptowährungen**. Der Bitcoin brach gegenüber dem US-Dollar um 7,35 Prozent auf 43.545 USD ein. **Gold** stieg als sicherer Hafen um 0,63 Prozent auf 1.766 USD. Die Rendite zehnjähriger **US-Treasuries** fiel um sechs Basispunkte auf 1,31 Prozent.

Die **asiatischen Aktienmärkte** präsentierten sich heute früh überwiegend von der schwachen Seite. Der MSCI Asia Pacific Index handelte 0,70 Prozent tiefer bei 199,85 Punkten. Der S&P Future notierte zuletzt 0,55 Prozent fester. Für den DAX wird gemäß der **vorbörslichen Indikation** (15.179) ein Handelsstart im Plus erwartet.

Heute richtet sich der Blick von der Makroseite auf die August-Daten zu den **Baubeginnen** und **Baugenehmigungen** in den USA. Unternehmensseitig gibt es nach US-Börsenschluss Geschäftszahlen von **Adobe** und **Fedex**.

Produktideen

Sixt SE	Faktor-Optionsschein	Faktor-Optionsschein
Typ	Long	Short
WKN	<u>SB0CE8</u>	<u>SD1YAM</u>
Laufzeit	open end	open end
Faktor	4	4
Preis*	19,05 EUR	1,24 EUR

*Indikativ

Die Darstellung der genannten Produkte erfolgt lediglich in Kurzform. Die maßgeblichen Produktinformationen stehen im Internet unter www.sg-zertifikate.de zur Verfügung. Den Basisprospekt sowie die Endgültigen Bedingungen und die Basisinformationsblätter erhalten Sie bei Klick auf die WKN.

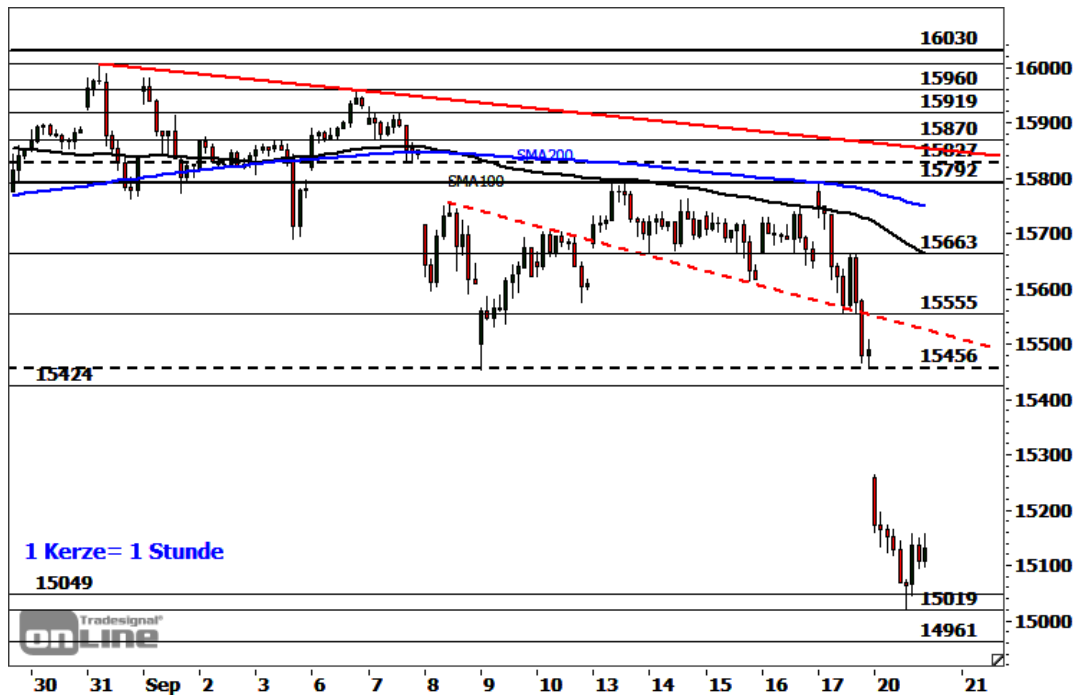
Sie sind im Begriff, ein komplexes Produkt zu erwerben, das nicht einfach ist und schwer zu verstehen sein kann. Bitte beachten Sie, dass bestimmte Produkte nur für kurzfristige Anlagezeiträume geeignet sind. Wir empfehlen Interessenten und potenziellen Anlegern den Basisprospekt und die Endgültigen Bedingungen zu lesen, bevor sie eine Anlageentscheidung treffen, um sich möglichst umfassend über die potenziellen Risiken und Chancen des Wertpapiers zu informieren, insbesondere um die potenziellen Risiken und Chancen der Entscheidung, in die Wertpapiere zu investieren, vollends zu verstehen. Die Billigung des Basisprospekts durch die Bundesanstalt für Finanzdienstleistungsaufsicht ist nicht als ihre Befürwortung der angebotenen Wertpapiere zu verstehen.

Trading-Termine

Uhrzeit	Ereignis	Schätzg.
09:30	SE: Sveriges Riksbank, Zinsentscheidung	–
14:30	US: Baubeginne/ -genehmigungen August	+1,0%/-0,9%
22:05	US: Adobe, Ergebnis 3Q	–
22:15	US: Fedex, Ergebnis 1Q	–

DAX - BÄREN AM RUDER

Diese Analyse wurde am 21.09.2021 um 08:26 Uhr erstellt.



Datum: 20.09.2021; Quelle: tradesignalonline; Frühere Wertentwicklungen, Simulationen oder Prognosen sind kein verlässlicher Indikator für die künftige Wertentwicklung

Der **DAX** sackte gestern bereits zur Eröffnung mit einer großen Kurslücke ab und bestätigte damit den korrektiven Abwärtstrend vom Rekordhoch. Ausgehend vom am Nachmittag markierten **4-Monats-Tief bei 15.019** Punkten, konnte sich der Index stabilisieren und schloss bei 15.132 Punkten.

Nächste Unterstützungen:

- 15.019/15.049
- 14.804-14.845
- 14.197-14.409

Nächste Widerstände:

- 15.202
- 15.315
- 15.456

Der Support des Juli-Tiefs bei 15.049 Punkten konnte somit per Tagesschluss verteidigt werden. Mit Blick auf die auf Stundenbasis **extrem überverkauften markttechnischen Indikatoren** erscheint eine weitergehende Erholungsbewegung jederzeit möglich. Nächste potenzielle Widerstände befinden sich heute bei **15.202** Punkten, **15.315** Punkten und **15.456** Punkten. Solange die letztgenannte Marke nicht per Tagesschluss zurückerobert wird, bleibt der

korrektive Abwärtstrend in seinem Bestand ungefährdet. Nächste Unterstützungen liegen bei **15.019/15.049** Punkten und **14.804-14.845** Punkten. Darunter käme es zu einer deutlicheren Eintrübung des mittelfristigen Chartbildes. Perspektivisch müssten dann fortgesetzte Abgaben in Richtung 14.197-14.409 Punkte eingeplant werden.

PRODUKTIDEEN

Long Strategien

	Unlimited Turbo	BEST Turbo	Faktor
Typ	Call	Call	Long
WKN	<u>SD92Q5</u>	<u>SD8VY9</u>	<u>SB2957</u>
Laufzeit	open end	open end	open end
Basispreis	13.366,8523 P.	14.424,59 P.	–
Barriere	13.650,8752 P.	14.424,59 P.	–
Hebel/Faktor*	8,8	21,5	10
Preis*	17,65 EUR	7,51 EUR	7,57 EUR

Short Strategien

	Unlimited Turbo	BEST Turbo	Faktor
Typ	Put	Put	Short
WKN	<u>SD7U28</u>	<u>SF79XP</u>	<u>SD4NAK</u>
Laufzeit	open end	open end	open end
Basispreis	16.742,0438 P.	15.721,45 P.	–
Barriere	16.390,0000 P.	15.721,45 P.	–
Hebel/Faktor*	9,1	22,0	10
Preis*	16,63 EUR	6,35 EUR	4,01 EUR

*Indikativ

Die Darstellung der genannten Produkte erfolgt lediglich in Kurzform. Die maßgeblichen Produktinformationen stehen im Internet unter www.sg-zertifikate.de zur Verfügung. Den Basisprospekt sowie die Endgültigen Bedingungen und die Basisinformationsblätter erhalten Sie bei Klick auf die WKN.

Sie sind im Begriff, ein komplexes Produkt zu erwerben, das nicht einfach ist und schwer zu verstehen sein kann. Bitte beachten Sie, dass bestimmte Produkte nur für kurzfristige Anlagezeiträume geeignet sind. Wir empfehlen Interessenten und potenziellen Anlegern den Basisprospekt und die Endgültigen Bedingungen zu lesen, bevor sie eine Anlageentscheidung treffen, um sich möglichst umfassend über die potenziellen Risiken und Chancen des Wertpapiers zu informieren, insbesondere um die potenziellen Risiken und Chancen der Entscheidung, in die Wertpapiere zu investieren, vollends zu verstehen. Die Billigung des Basisprospekts durch die Bundesanstalt für Finanzdienstleistungsaufsicht ist nicht als ihre Befürwortung der angebotenen Wertpapiere zu verstehen.

GEA GROUP - IM KORREKTURMODUS

Diese Analyse wurde am 21.09.2021 um 08:23 Uhr erstellt.



Datum: 20.09.2021; Quelle: tradesignalonline; Frühere Wertentwicklungen, Simulationen oder Prognosen sind kein verlässlicher Indikator für die künftige Wertentwicklung

Die Aktie der **GEA Group** (WKN: 660200) war ausgehend vom im August 2016 bei 50,17 EUR markierten Rekordhoch bis auf ein im März 2020 bei 13,16 EUR gesehenes Dekadentief abgesackt. Seither strebt die Notierung des Maschinenbauers **übergeordnet nordwärts**. Der zyklische Erholungstrend beförderte den Kurs bis auf ein in der vergangenen Woche erreichtes Hoch bei 41,31 EUR. Die darunter etablierte Konsolidierung ging mit dem gestrigen Kursrutsch auf ein 3-Wochen-Tief in eine deutlichere **Korrekturphase** über. Nächste potenzielle Unterstützungsbereiche befinden sich bei **38,71/38,89 EUR**, **38,13-38,32 EUR** und **37,29/37,39 EUR**. Darunter würde sich das mittelfristige Chartbild leicht eintrüben mit nächstem Ziel 36,34/36,55 EUR. Zu einer Aufhellung des kurzfristigen Chartbildes bedürfte es nun eines Anstieges über die obere Begrenzung der gestrigen **Kurslücke** bei **40,11 EUR** per Tagesschluss. In diesem Fall würde ein zeitnaher erneuter Test des Vorwochenhochs indiziert. Darüber würde schließlich die längerfristig bedeutsame Hürde bei 42,88 EUR (Hoch aus dem Jahr 2017) als mögliches Kursziel in den charttechnischen Fokus rücken.

Produktideen

	BEST Turbo	BEST Turbo
Typ	Call	Put
WKN	<u>SD80U9</u>	<u>SD7R03</u>
Laufzeit	open end	open end
Basispreis	30,88 EUR	46,12 EUR
Barriere	30,88 EUR	46,12 EUR
Hebel	4,6	5,4
Preis*	0,86 EUR	0,70 EUR

*Indikativ

Die Darstellung der genannten Produkte erfolgt lediglich in Kurzform. Die maßgeblichen Produktinformationen stehen im Internet unter www.sg-zertifikate.de zur Verfügung. Den Basisprospekt sowie die Endgültigen Bedingungen und die Basisinformationsblätter erhalten Sie bei Klick auf die WKN.

Sie sind im Begriff, ein komplexes Produkt zu erwerben, das nicht einfach ist und schwer zu verstehen sein kann. Bitte beachten Sie, dass bestimmte Produkte nur für kurzfristige Anlagezeiträume geeignet sind. Wir empfehlen Interessenten und potenziellen Anlegern den Basisprospekt und die Endgültigen Bedingungen zu lesen, bevor sie eine Anlageentscheidung treffen, um sich möglichst umfassend über die potenziellen Risiken und Chancen des Wertpapiers zu informieren, insbesondere um die potenziellen Risiken und Chancen der Entscheidung, in die Wertpapiere zu investieren, vollends zu verstehen. Die Billigung des Basisprospekts durch die Bundesanstalt für Finanzdienstleistungsaufsicht ist nicht als ihre Befürwortung der angebotenen Wertpapiere zu verstehen.

RECHTLICHE HINWEISE

Diese Information ist als Werbung im Sinne des Wertpapierhandelsgesetzes und der EU-Prospektverordnung anzusehen. Das heißt, sie genügt nicht allen Anforderungen für Finanzanalysen und für die Société Générale oder ihre Mitarbeiter besteht kein gesetzliches Verbot, vor Veröffentlichung der Information in den darin genannten Wertpapierprodukten zu handeln. Es handelt sich um die unveränderte Weitergabe eines Marktberichtes, einer Chart-Analyse, einer Marktidee bzw. einer sonstigen Marktinformation durch die Société Générale, welche von Ralf Fayad erstellt wurde. Für den Inhalt ist ausschließlich Ralf Fayad verantwortlich. Bezüglich weiterer Informationen sowie der Offenlegung möglicher Interessenkonflikte wird auf die Homepage von Ralf Fayad, Bucher Straße 74, 90408 Nürnberg verwiesen (www.fayad-research.de/disclaimer). Angaben in Bezug auf die Offenlegung möglicher Interessenkonflikte und Informationen zu vorherigen Empfehlungen finden Sie bitte unter folgendem Link. (Verlinkung: <https://www.ideas-daily.de/informationen/offenlegung>). Die in dieser Publikation enthaltenen Texte geben ausschließlich die Meinung oder Einschätzung von Ralf Fayad wieder, die nicht denen der Société Générale entsprechen müssen und daher abweichen können. Die Société Générale übernimmt für den Inhalt, die Richtigkeit, die Vollständigkeit und die Aktualität der Informationen keine Gewähr. Ralf Fayad unterliegt der Aufsicht der Bundesanstalt für Finanzdienstleistungsaufsicht. Die Société Générale unterliegt der Aufsicht der Autorité des marchés financiers (AMF) und der Europäischen Zentralbank (EZB). Die Société Générale Zweigniederlassung Frankfurt ist eine nach § 53b KWG regulierte unselbstständige Zweigniederlassung der Société Générale und unterliegt dementsprechend der lokalen Aufsicht der Bundesanstalt für Finanzdienstleistungsaufsicht (BaFin). Die Publikation stellt keine Anlageberatung oder Handlungsempfehlung in Bezug auf die genannten Finanzinstrumente seitens der Société Générale dar. Wertentwicklungen in der Vergangenheit sind kein verlässlicher Indikator für die künftige Wertentwicklung.

Das Datum und die Uhrzeit der erstmaligen Weitergabe der entsprechenden Inhalte wird in der Kopfzeile dieser Internetseite angegeben. Das Erstellungsdatum und der Zeitpunkt, zu dem die Erstellung des Marktberichtes, der Chart-Analyse und der Marktidee abgeschlossen wurde, wird jeweils in der entsprechenden Analyse angegeben.

Mögliche Interessenkonflikte: Die Offenlegung möglicher Interessenkonflikte der Société Générale, ihrer Tochtergesellschaften, verbundener Unternehmen (»Société Générale«) und Mitarbeiter in Bezug auf die Emittenten oder Finanzinstrumente, die in diesem Dokument analysiert werden, finden Sie unter:

http://email.sgmarkets.com/content/resource/SGM_MAD2MAR_DISCLAIMER

Die Veröffentlichung der Interessenkonflikte erfolgte zum Ende des dem Veröffentlichungszeitpunkt dieses Dokuments vorangegangenen Monats. Bitte beachten Sie, dass eine Aktualisierung dieser Informationen bis zu 10 Tage nach dem Monatsende erfolgen kann.

Die genannten Finanzinstrumente werden lediglich in Kurzform beschrieben. Eine Anlageentscheidung sollte nur auf Grundlage der Informationen in den Endgültigen Bedingungen und den darin enthaltenen allein maßgeblichen vollständigen Emissionsbedingungen getroffen werden. Die Endgültigen Bedingungen sind im Zusammenhang mit dem jeweils zugehörigen Basisprospekt zu lesen und werden auf der Internetseite der Société Générale (www.sg-zertifikate.de) veröffentlicht und von der Société Générale, Zweigniederlassung Frankfurt am Main, Neue Mainzer Straße 46-50, 60311