

ÖLPREISE IM RALLYMODUS

Diese Analyse wurde am 28.09.2021 um 08:41 Uhr erstellt.

Der **deutsche Aktienmarkt** bot zum Wochenstart ein uneinheitliches Bild. Der **DAX** notierte nach einer sehr festen Eröffnung zum Handelsschluss noch mit 0,27 Prozent im Plus bei 15.574 Punkten. Der **MDAX** der mittelgroßen Werte endete nahezu unverändert bei 35.274 Punkten. Für den **TecDAX** ging es um 1,45 Prozent abwärts auf 3.845 Zähler. In den drei Indizes gab es 53 Gewinner und 44 Verlierer. Das Aufwärtsvolumen überwog jedoch deutlich mit 81 Prozent. Mit Blick auf die Sektoren-Performance waren Banken (+2,69%) am stärksten gesucht. Sie profitierten von den zuletzt wieder deutlich angestiegenen Zinsen. Die Rendite zehnjähriger Bundesanleihen kletterte im Handelsverlauf bis auf ein 2-Monats-Hoch bei minus 0,19 Prozent. Der Euro-Bund-Future gab bis auf ein 2-Monats-Tief bei 169,73 Punkten nach. Ebenfalls gut im Markt lagen Versicherungen (+1,67%) und Automobilwerte (+1,58%). Schwach tendierten derweil Einzelhandelswerte (-1,59%), Transportwerte (-1,16%) und Pharma & HealthCare (-1,10%). Siemens Energy gewann an der DAX-Spitze 3,30 Prozent hinzu. Deutsche Bank zog beflügelt von der steileren Zinskurve um 2,53 Prozent an. Sartorius bildete mit einem Abschlag von 4,12 Prozent das Schlusslicht im Leitindex. Die HelloFresh-Aktie setzte ihren mehrwöchigen Abwärtstrend mit einem Minus von 3,94 Prozent fort.

An der **Wall Street** rückte der **Dow Jones Industrial** nach besser als erwarteten Konjunkturdaten um 0,20 Prozent auf 34.869 Punkte vor. Der technologielastige **Nasdaq 100** sackte hingegen um 0,81 Prozent auf 15.205 Zähler ab, was Marktbeobachter auf die steigenden Zinsen zurückführten. 57 Prozent der Werte an der NYSE konnten zulegen. Das Aufwärtsvolumen lag bei 72 Prozent. Es gab 118 neue 52-Wochen-Hochs und 47 Tiefs. Stark gesucht waren die Sektoren Energie (+3,56%) mit haussierenden Öl- und Gaspreisen sowie Finanz (+1,36%) dank der steigenden Langfristzinsen. Schwächste Sektoren waren Immobilien (-1,66%) und HealthCare (-1,42%). Die Rendite zehnjähriger **US-Treasuries** kletterte um einen Basispunkt auf ein 3-Monats-Hoch bei 1,48 Prozent. Der **US-Dollar** profitierte vom Zinsanstieg und wertete gegenüber den meisten anderen Hauptwährungen auf. EUR/USD notierte gegen Ende des New Yorker Handels 0,22 Prozent tiefer bei 1,1695 USD. **Gold** handelte kaum verändert bei 1.752 USD.

Die **asiatischen Aktienmärkte** präsentierten sich heute früh überwiegend von der schwachen Seite. Der MSCI Asia Pacific Index handelte 0,15 Prozent tiefer bei 200,63 Punkten. Belastend wirkte, dass mehrere Analysten ihre Wachstumsprognosen für China nach unten revidierten. So erwartet Goldman Sachs für das laufende Jahr nur noch ein BIP-Wachstum von 7,8 Prozent, nachdem man der weltgrößten Volkswirtschaft zuletzt noch 8,2 Prozent zugetraut hatte. **Brent-Öl** stieg im asiatischen Handel über die Marke von 80 USD und erreichte damit den höchsten Stand seit Oktober 2018. Seit Jahresanfang hat sich das schwarze Gold damit um rund 56 Prozent verteuert. Der S&P Future notierte zuletzt mit 0,03 Prozent im Plus. Für den DAX wird gemäß der **vorbörslichen Indikation** (15.615) ein fester Handelsstart erwartet.

Heute richtet sich der Blick von der Makroseite auf den **GfK-Konsumklimaindikator** und den **Index des US-Verbrauchervertrauens** des Conference Boards. Unternehmensseitig gibt es Geschäftszahlen unter anderem von **Hella** und **About You Holding**. **Covestro** steht mit einer virtuellen Investorenkonferenz im Fokus.

Produktideen

Oil Brent Future 12/2021	Faktor-Optionsschein	Faktor-Optionsschein
Typ	Long	Short
WKN	<u>SD2S7U</u>	<u>SD2TAN</u>
Laufzeit	open end	open end
Faktor	5	5
Preis*	3,57 EUR	0,54 EUR

*Indikativ

Die Darstellung der genannten Produkte erfolgt lediglich in Kurzform. Die maßgeblichen Produktinformationen stehen im Internet unter www.sg-zertifikate.de zur Verfügung. Den Basisprospekt sowie die Endgültigen Bedingungen und die Basisinformationsblätter erhalten Sie bei Klick auf die WKN.

Sie sind im Begriff, ein komplexes Produkt zu erwerben, das nicht einfach ist und schwer zu verstehen sein kann. Bitte beachten Sie, dass bestimmte Produkte nur für kurzfristige Anlagezeiträume geeignet sind. Wir empfehlen Interessenten und potenziellen Anlegern den Basisprospekt und die Endgültigen Bedingungen zu lesen, bevor sie eine Anlageentscheidung treffen, um sich möglichst umfassend über die potenziellen Risiken und Chancen des Wertpapiers zu informieren, insbesondere um die potenziellen Risiken und Chancen der Entscheidung, in die Wertpapiere zu investieren, vollends zu verstehen. Die Billigung des Basisprospekts durch die Bundesanstalt für Finanzdienstleistungsaufsicht ist nicht als ihre Befürwortung der angebotenen Wertpapiere zu verstehen.

Trading-Termine

Uhrzeit	Ereignis	Schätzg.
07:00	DE: Hella, Ergebnis 1Q	–
08:00	DE: GfK-Konsumklimaindikator Oktober	-1,9
14:00	DE: Covestro, Investorenkonferenz	–
14:00	FR: Totalenergies, Investor Day	–
14:30	AT: OPEC, World Oil Outlook 2021	–
16:00	US: Index des Verbrauchervertrauens September	115,3
N/A	DE: About You, Trading Update 2Q	–

DAX - HARTNÄCKIGE HÜRDE

Diese Analyse wurde am 28.09.2021 um 08:47 Uhr erstellt.



Datum: 27.09.2021; Quelle: tradesignalonline; Frühere Wertentwicklungen, Simulationen oder Prognosen sind kein verlässlicher Indikator für die künftige Wertentwicklung

Der **DAX** sprang gestern zur Eröffnung deutlich nach oben und testete dabei erneut die am Donnerstag erreichte Hürde in Gestalt der **50-Tage-Linie**. Ausgehend vom noch in der ersten Handelsstunde markierten Tageshoch bei 15.704 Punkten, bröckelte die Notierung im weiteren Verlauf ab und konnte sich erst im späten Geschäft nach dem Erreichen eines Tiefs bei 15.552 Punkten im Dunstkreis der 100-Stunden-Linie stabilisieren.

Nächste Unterstützungen:

- 15.560
- 15.497-15.508
- 15.437/15.476

Nächste Widerstände:

- 15.680-15.704
- 15.792-15.827
- 15.870

An der technischen Ausgangslage ergeben sich aus dem gestrigen Kursgeschehen gegenüber dem Vortag keine Veränderungen. Der Index befindet sich nach der Erholungsrally vom Tief bei 15.019 Punkten im Konsolidierungsmodus. Das kurzfristige technische Bias ist **neutral**. Der **mittelfristige korrektive Abwärtstrend vom Rekordhoch** bei 16.030 Punkten bleibt intakt. Mit Blick auf die Oberseite entstünde mit einem Break über die aktuelle **Hürde bei 15.680-15.704** Punkten ein kurzfristig bullishes Signal in Richtung zunächst **15.792-15.827** Punkte. Erst oberhalb der letztgenannten

Zone (Tagesschlusskursbasis) würde eine mögliche zeitnahe Fortsetzung des längerfristigen Aufwärtstrends aktuell. Nächste Unterstützungen befinden sich bei **15.560** Punkten und **15.497-15.508** Punkten. Ein signifikanter Rutsch unter **15.437/15.476** Punkte würde das kurzfristige Chartbild deutlicher eintrüben und die Bereiche 15.379 Punkte und 15.278/15.283 Punkte als mögliche nächste Ziele aktivieren. Unterhalb der letztgenannten Unterstützung würde schließlich das erste prozyklische Indiz für eine Wiederaufnahme des korrektiven Abwärtstrends vom Rekordhoch entstehen.

PRODUKTIDEEN

Long Strategien

	Unlimited Turbo	BEST Turbo	Faktor
Typ	Call	Call	Long
WKN	<u>SD8V20</u>	<u>SD89CP</u>	<u>SB2957</u>
Laufzeit	open end	open end	open end
Basispreis	13.974,0009 P.	14.828,99 P.	–
Barriere	14.260,8752 P.	14.828,99 P.	–
Hebel/Faktor*	9,6	19,2	10
Preis*	16,32 EUR	8,14 EUR	10,14 EUR

Short Strategien

	Unlimited Turbo	BEST Turbo	Faktor
Typ	Put	Put	Short
WKN	<u>SF7YA9</u>	<u>SF7DTL</u>	<u>SD4NAK</u>
Laufzeit	open end	open end	open end
Basispreis	17.168,7956 P.	16.231,12 P.	–
Barriere	16.870,0000 P.	16.231,12 P.	–
Hebel/Faktor*	9,9	23,8	10
Preis*	15,72 EUR	6,55 EUR	2,85 EUR

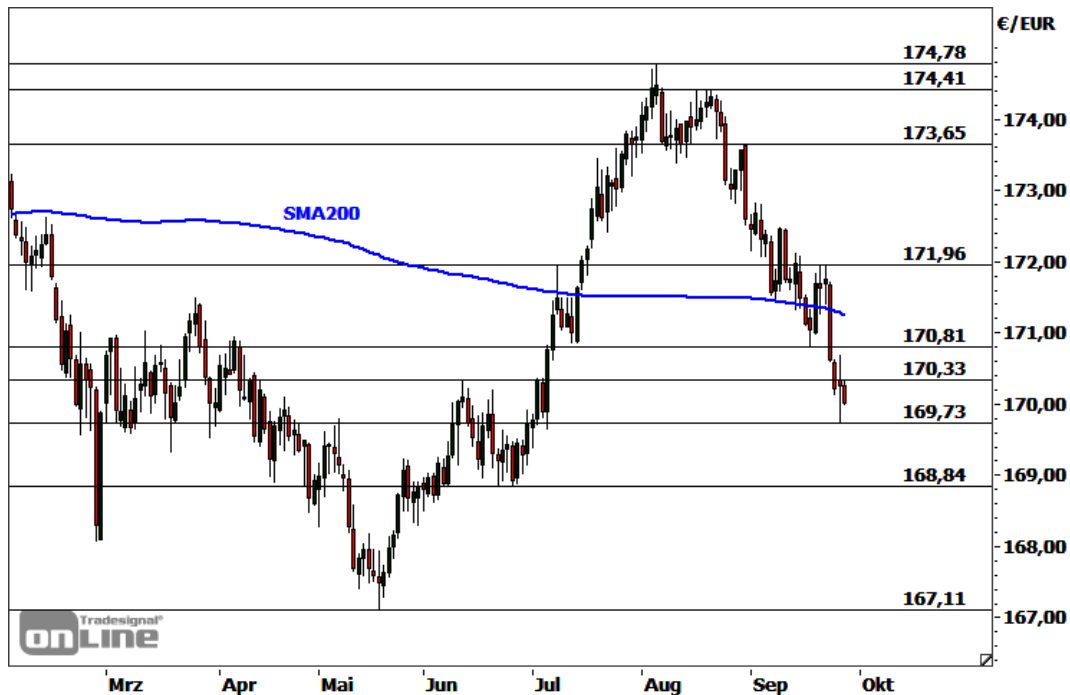
*Indikativ

Die Darstellung der genannten Produkte erfolgt lediglich in Kurzform. Die maßgeblichen Produktinformationen stehen im Internet unter www.sg-zertifikate.de zur Verfügung. Den Basisprospekt sowie die Endgültigen Bedingungen und die Basisinformationsblätter erhalten Sie bei Klick auf die WKN.

Sie sind im Begriff, ein komplexes Produkt zu erwerben, das nicht einfach ist und schwer zu verstehen sein kann. Bitte beachten Sie, dass bestimmte Produkte nur für kurzfristige Anlagezeiträume geeignet sind. Wir empfehlen Interessenten und potenziellen Anlegern den Basisprospekt und die Endgültigen Bedingungen zu lesen, bevor sie eine Anlageentscheidung treffen, um sich möglichst umfassend über die potenziellen Risiken und Chancen des Wertpapiers zu informieren, insbesondere um die potenziellen Risiken und Chancen der Entscheidung, in die Wertpapiere zu investieren, vollends zu verstehen. Die Billigung des Basisprospekts durch die Bundesanstalt für Finanzdienstleistungsaufsicht ist nicht als ihre Befürwortung der angebotenen Wertpapiere zu verstehen.

EURO-BUND-FUTURE - KRITISCHER SUPPORT

Diese Analyse wurde am 28.09.2021 um 08:43 Uhr erstellt.



Datum: 28.09.2021; Quelle: tradesignalonline; Frühere Wertentwicklungen, Simulationen oder Prognosen sind kein verlässlicher Indikator für die künftige Wertentwicklung

Der **Euro-Bund-Future** etablierte nach dem Erreichen einer langfristig bedeutenden Unterstützungszone im Mai einen dynamischen **mittelfristigen Aufwärtstrend**. Dieser beförderte die Notierung im adjustierten Endloskontrakt vom Tief bei 167,11 Punkten bis auf ein am 5. August verzeichnetes Jahreshoch bei 174,78 Punkten. Seither **korrigiert** sie den gesehene Kursschub und rutschte dabei signifikant unter die 200-Tage-Linie. Aktuell steht eine wichtige Unterstützungszone zur Disposition, die unter anderem aus dem **61,8%-Fibonacci-Retracement** der vorausgegangenen Rally resultiert. Im gestrigen Handel markierte der Kontrakt ein **3-Monats-Tief bei 169,73** Punkten und formte darauf eine **High-Wave-Kerze** im Tageschart. Hieraus ergibt sich die **Chance auf eine technische Erholungsbewegung**, solange das Tief nicht per Tagesschluss unterboten wird. Mögliche Erholungsziele lauten **170,81/170,92** Punkte und **171,26** Punkte. Erst mit einem nachhaltigen Anstieg über die darüber befindliche Widerstandszone bei **171,66/171,96** Punkten entstünde ein erstes prozyklisches Indiz für ein mögliches Ende des mehrwöchigen Abwärtstrends. Ein Tagesschluss unter **169,73** Punkten würde hingegen eine unmittelbare Ausdehnung des Abverkaufs an die nächste Supportzone bei **168,84/168,92** Punkten nahelegen. Darunter wäre schließlich ein Wiedersehen mit der langfristig entscheidenden Unterstützungszone bei **166-167** Punkten zu erwarten.

Produktideen

	Faktor-Optionsschein	Faktor-Optionsschein
Typ	Long	Short
WKN	<u>SB3CQE</u>	<u>SB25V9</u>
Laufzeit	open end	open end
Faktor	10	10
Preis*	8,04 EUR	9,48 EUR

*Indikativ

Die Darstellung der genannten Produkte erfolgt lediglich in Kurzform. Die maßgeblichen Produktinformationen stehen im Internet unter www.sg-zertifikate.de zur Verfügung. Den Basisprospekt sowie die Endgültigen Bedingungen und die Basisinformationsblätter erhalten Sie bei Klick auf die WKN.

Sie sind im Begriff, ein komplexes Produkt zu erwerben, das nicht einfach ist und schwer zu verstehen sein kann. Bitte beachten Sie, dass bestimmte Produkte nur für kurzfristige Anlagezeiträume geeignet sind. Wir empfehlen Interessenten und potenziellen Anlegern den Basisprospekt und die Endgültigen Bedingungen zu lesen, bevor sie eine Anlageentscheidung treffen, um sich möglichst umfassend über die potenziellen Risiken und Chancen des Wertpapiers zu informieren, insbesondere um die potenziellen Risiken und Chancen der Entscheidung, in die Wertpapiere zu investieren, vollends zu verstehen. Die Billigung des Basisprospekts durch die Bundesanstalt für Finanzdienstleistungsaufsicht ist nicht als ihre Befürwortung der angebotenen Wertpapiere zu verstehen.

RECHTLICHE HINWEISE

Diese Information ist als Werbung im Sinne des Wertpapierhandelsgesetzes und der EU-Prospektverordnung anzusehen. Das heißt, sie genügt nicht allen Anforderungen für Finanzanalysen und für die Société Générale oder ihre Mitarbeiter besteht kein gesetzliches Verbot, vor Veröffentlichung der Information in den darin genannten Wertpapierprodukten zu handeln. Es handelt sich um die unveränderte Weitergabe eines Marktberichtes, einer Chart-Analyse, einer Marktidee bzw. einer sonstigen Marktinformation durch die Société Générale, welche von Ralf Fayad erstellt wurde. Für den Inhalt ist ausschließlich Ralf Fayad verantwortlich. Bezüglich weiterer Informationen sowie der Offenlegung möglicher Interessenkonflikte wird auf die Homepage von Ralf Fayad, Bucher Straße 74, 90408 Nürnberg verwiesen (www.fayad-research.de/disclaimer). Angaben in Bezug auf die Offenlegung möglicher Interessenkonflikte und Informationen zu vorherigen Empfehlungen finden Sie bitte unter folgendem Link. (Verlinkung: <https://www.ideas-daily.de/informationen/offenlegung>). Die in dieser Publikation enthaltenen Texte geben ausschließlich die Meinung oder Einschätzung von Ralf Fayad wieder, die nicht denen der Société Générale entsprechen müssen und daher abweichen können. Die Société Générale übernimmt für den Inhalt, die Richtigkeit, die Vollständigkeit und die Aktualität der Informationen keine Gewähr. Ralf Fayad unterliegt der Aufsicht der Bundesanstalt für Finanzdienstleistungsaufsicht. Die Société Générale unterliegt der Aufsicht der Autorité des marchés financiers (AMF) und der Europäischen Zentralbank (EZB). Die Société Générale Zweigniederlassung Frankfurt ist eine nach § 53b KWG regulierte unselbstständige Zweigniederlassung der Société Générale und unterliegt dementsprechend der lokalen Aufsicht der Bundesanstalt für Finanzdienstleistungsaufsicht (BaFin). Die Publikation stellt keine Anlageberatung oder Handlungsempfehlung in Bezug auf die genannten Finanzinstrumente seitens der Société Générale dar. Wertentwicklungen in der Vergangenheit sind kein verlässlicher Indikator für die künftige Wertentwicklung.

Das Datum und die Uhrzeit der erstmaligen Weitergabe der entsprechenden Inhalte wird in der Kopfzeile dieser Internetseite angegeben. Das Erstellungsdatum und der Zeitpunkt, zu dem die Erstellung des Marktberichtes, der Chart-Analyse und der Marktidee abgeschlossen wurde, wird jeweils in der entsprechenden Analyse angegeben.

Mögliche Interessenkonflikte: Die Offenlegung möglicher Interessenkonflikte der Société Générale, ihrer Tochtergesellschaften, verbundener Unternehmen (»Société Générale«) und Mitarbeiter in Bezug auf die Emittenten oder Finanzinstrumente, die in diesem Dokument analysiert werden, finden Sie unter:

http://email.sgmarkets.com/content/resource/SGM_MAD2MAR_DISCLAIMER

Die Veröffentlichung der Interessenkonflikte erfolgte zum Ende des dem Veröffentlichungszeitpunkt dieses Dokuments vorangegangenen Monats. Bitte beachten Sie, dass eine Aktualisierung dieser Informationen bis zu 10 Tage nach dem Monatsende erfolgen kann.

Die genannten Finanzinstrumente werden lediglich in Kurzform beschrieben. Eine Anlageentscheidung sollte nur auf Grundlage der Informationen in den Endgültigen Bedingungen und den darin enthaltenen allein maßgeblichen vollständigen Emissionsbedingungen getroffen werden. Die Endgültigen Bedingungen sind im Zusammenhang mit dem jeweils zugehörigen Basisprospekt zu lesen und werden auf der Internetseite der Société Générale (www.sg-zertifikate.de) veröffentlicht und von der Société Générale, Zweigniederlassung Frankfurt am Main, Neue Mainzer Straße 46-50, 60311