

## VERBIO ERFREUT

---

Diese Analyse wurde am 28.09.2022 um 08:28 Uhr erstellt.

Der **deutsche Aktienmarkt** setzte am Dienstag seinen Abwärtstrend fort. Ein um zwischenzeitlich 19 Prozent ansteigender Gaspreis und damit weiter befeuerte Rezessionsorgen wirkten als Belastungsfaktoren. Der **DAX** schloss 0,72 Prozent schwächer bei 12.140 Punkten, dem tiefsten Stand seit November 2020. **MDAX** und **TecDAX** verbuchten Abschlüsse von 0,48 und 0,04 Prozent. In den drei Indizes gab es 33 Gewinner und 66 Verlierer. Das Abwärtsvolumen betrug 77 Prozent. Mit Blick auf die Sektoren konnten lediglich Einzelhandelswerte (+1,63%), Transportwerte (+1,09%) und Technologiewerte (+0,67%) zulegen. Am schwächsten präsentierten sich Banken (-3,68%), Versorger (-1,95%) und Versicherungen (-1,35%). An der DAX-Spitze zog Zalando nachrichtenlos um 2,03 Prozent an. Deutsche Post und Siemens Energy rückten dahinter um 1,18 und 1,03 Prozent vor. Deutsche Bank sackte als Schlusslicht um 4,28 Prozent ab. E.ON und Brenntag zeigten Abschlüsse von 3,07 und 2,33 Prozent. Abseits des Leitindex erfreute der Hersteller von Biokraftstoff VERBIO (+7,83%) seine Anleger mit besser als erwarteten Geschäftszahlen.

An der **Wall Street** büßte der **Dow Jones Industrial** 0,43 Prozent auf 29.135 Punkte ein. Der technologielastige **Nasdaq 100** stieg hingegen um 0,16 Prozent auf 11.272 Zähler. An der NYSE gab es 1.579 Gewinner und 1.687 Verlierer. 15 neuen 52-Wochen-Hochs standen 893 Tiefs gegenüber. Der **US-Dollar** wertete gegenüber den meisten anderen Hauptwährungen auf. EUR/USD gab gegen Ende des New Yorker Handels um 0,20 Prozent auf 0,9589 USD nach. Die **Rendite zehnjähriger US-Treasuries** setzte die Rally mit einem Sprung um neun Basispunkte auf ein 12-Jahres-Hoch bei 3,97 Prozent fort. In der Spitze berührte sie die runde 4-Prozent-Marke. **Gold** hielt sich an der Comex dennoch stabil mit einem Plus von 0,12 Prozent bei 1.635 USD. **WTI-Öl** verteuerte sich um 2,36 Prozent auf 78,52 USD.

Die **asiatischen Aktienmärkte** präsentierten sich heute früh auf breiter Front schwächer. Der MSCI Asia Pacific Index handelte 1,90 Prozent tiefer bei 139,44 Punkten. Alle Sektorenindizes orientierten sich südwärts. Am schwächsten tendierten Technologiewerte nach einem Bericht, dass **Apple die Produktion seines neuen iPhones aufgrund von Nachfrageschwäche nicht hochfahren wird**. Der S&P Future notierte zuletzt mit einem Abschlag von 0,59 Prozent. Für den DAX wird gemäß der **vorbörslichen Indikation** (12.052) ein Handelsstart im Minus erwartet.

Heute richtet sich der Blick von der Makroseite auf den **GfK-Konsumklimaindikator**. Experten erwarten für den Oktober im Schnitt einen Rückgang von zuvor minus 36,5 Punkten auf ein neues Rekordtief bei minus 38,5 Punkten. Unternehmensseitig könnten sich Impulse für die Aktie von **Totalenergies** von einem Investorentag ergeben. Die **Commerzbank** meldete gestern nach Xetra-Schluss eine Erhöhung der Vorsorge bei ihrer polnischen Tochter mBank in Höhe von 490 Millionen EUR, bestätigte jedoch das Ergebnisziel für das Gesamtjahr.

---

## Produktideen

---

VERBIO	Faktor-Optionsschein	Faktor-Optionsschein
Typ	Long	Short
WKN	<u>SN3407</u>	<u>SH8ET9</u>
Laufzeit	open end	open end
Faktor	4	4
Preis*	19,47 EUR	1,66 EUR

---

\*Indikativ

Die Darstellung der genannten Produkte erfolgt lediglich in Kurzform. Die maßgeblichen Produktinformationen stehen im Internet unter [www.sg-zertifikate.de](http://www.sg-zertifikate.de) zur Verfügung. Den Basisprospekt sowie die Endgültigen Bedingungen und die Basisinformationsblätter erhalten Sie bei Klick auf die WKN.

Sie sind im Begriff, ein komplexes Produkt zu erwerben, das nicht einfach ist und schwer zu verstehen sein kann. Bitte beachten Sie, dass bestimmte Produkte nur für kurzfristige Anlagezeiträume geeignet sind. Wir empfehlen Interessenten und potenziellen Anlegern den Basisprospekt und die Endgültigen Bedingungen zu lesen, bevor sie eine Anlageentscheidung treffen, um sich möglichst umfassend über die potenziellen Risiken und Chancen des Wertpapiers zu informieren, insbesondere um die potenziellen Risiken und Chancen der Entscheidung, in die Wertpapiere zu investieren, vollends zu verstehen. Die Billigung des Basisprospekts durch die Bundesanstalt für Finanzdienstleistungsaufsicht ist nicht als ihre Befürwortung der angebotenen Wertpapiere zu verstehen.

Informationen hinsichtlich der Offenlegung von Interessen und Interessenkonflikten sowie Angaben zu vorherigen Empfehlungen sind über die [Rechtlichen Hinweise](#) erhältlich.

---

## Trading-Termine

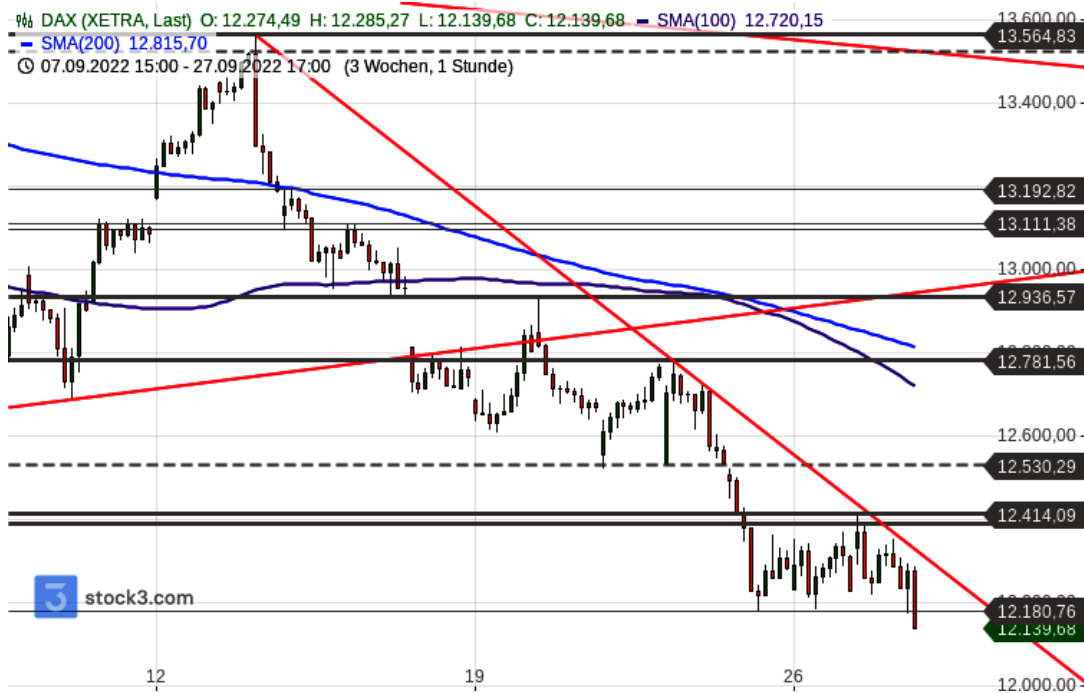
---

Uhrzeit	Ereignis	Schätzg.
08:00	DE: GfK-Konsumklimaindikator Oktober	-38,5
15:00	US: Totalenergies, Investor Day	-
16:15	US: Rede v. Fed-Chef Powell	-
16:30	US: Rohöllagerbestände (Woche)	-
N/A	DE: Porsche AG, Ende der Zeichnungsfrist	-

---

## DAX - BÄREN BLEIBEN AM RUDER

Diese Analyse wurde am 28.09.2022 um 08:37 Uhr erstellt.



Datum: 27.09.2022; Quelle: Guidants; Frühere Wertentwicklungen, Simulationen oder Prognosen sind kein verlässlicher Indikator für die künftige Wertentwicklung

Der **DAX** eröffnete gestern freundlich und markierte in der ersten Handelsstunde ein Hoch bei 12.414 Punkten. Anschließend einsetzender Verkaufsdruck schickte ihn in mehreren Abwärtswellen bis auf ein zum Handelsschluss (12.140) verbuchtes **2-Jahres-Tief**.

### Nächste Unterstützungen:

- 11.993/12.010
- 11.763-11.838
- 11.707

### Nächste Widerstände:

- 12.280-12.317
- 12.391/12.414
- 12.530

Die **Bären bleiben in allen relevanten Zeitebenen am Ruder**. Verlässliche Anzeichen für eine mögliche Bodenbildung bleiben mit Blick auf die Einnahme von Long-Positionen abzuwarten. Aktive nächste Abwärtsziele lauten **11.993/12.010** Punkte und **11.763-11.838** Punkte. Darunter befinden sich mögliche Auffangbereiche bei 11.707 Punkten und 11.450 Punkten. Auf der Oberseite lässt sich eine

**nächste relevante Hürde bei 12.280-12.317** Punkten ausmachen. Ein Stundenschluss darüber würde ein erstes prozyklisches Indiz für eine deutlichere Erholungsphase liefern. Nächste Barrieren darüber liegen aktuell bei 12.391/12.414 Punkten und 12.530 Punkten.

## PRODUKTIDEEN

### Long Strategien

	Unlimited Turbo	BEST Turbo	Faktor
Typ	Call	Call	Long
WKN	<u>SD7DHK</u>	<u>SN4MFW</u>	<u>SH3P7W</u>
Laufzeit	open end	open end	open end
Basispreis	10.517,2556 P.	11.246,7717 P.	-
Barriere	10.730,8358 P.	11.246,7717 P.	-
Hebel/Faktor*	8,0	14,0	10
Preis*	14,98 EUR	8,88 EUR	0,94 EUR

### Short Strategien

	Unlimited Turbo	BEST Turbo	Faktor
Typ	Put	Put	Short
WKN	<u>SN9WER</u>	<u>SN9424</u>	<u>SF6JC9</u>
Laufzeit	open end	open end	open end
Basispreis	13.613,7046 P.	12.852,9790 P.	-
Barriere	13.360,0000 P.	12.852,9790 P.	-
Hebel/Faktor*	7,8	14,8	10
Preis*	15,16 EUR	7,85 EUR	5,40 EUR

\*Indikativ

Die Darstellung der genannten Produkte erfolgt lediglich in Kurzform. Die maßgeblichen Produktinformationen stehen im Internet unter [www.sg-zertifikate.de](http://www.sg-zertifikate.de) zur Verfügung. Den Basisprospekt sowie die Endgültigen Bedingungen und die Basisinformationsblätter erhalten Sie bei Klick auf die WKN.

Sie sind im Begriff, ein komplexes Produkt zu erwerben, das nicht einfach ist und schwer zu verstehen sein kann. Bitte beachten Sie, dass bestimmte Produkte nur für kurzfristige Anlagezeiträume geeignet sind. Wir empfehlen Interessenten und potenziellen Anlegern den Basisprospekt und die Endgültigen Bedingungen zu lesen, bevor sie eine Anlageentscheidung treffen, um sich möglichst umfassend über die potenziellen Risiken und Chancen des Wertpapiers zu informieren, insbesondere um die potenziellen Risiken und Chancen der Entscheidung, in die Wertpapiere zu investieren, vollends zu verstehen. Die Billigung des Basisprospekts durch die Bundesanstalt für Finanzdienstleistungsaufsicht ist nicht als ihre Befürwortung der angebotenen Wertpapiere zu verstehen.

Informationen hinsichtlich der Offenlegung von Interessen und Interessenkonflikten sowie Angaben zu vorherigen Empfehlungen sind über die [Rechtlichen Hinweise](#) erhältlich.

## DEUTSCHE BÖRSE - KONSOLIDIERUNG ODER MEHR?

Diese Analyse wurde am 28.09.2022 um 08:33 Uhr erstellt.



Datum: 27.09.2022; Quelle: Guidants; Frühere Wertentwicklungen, Simulationen oder Prognosen sind kein verlässlicher Indikator für die künftige Wertentwicklung

Die Aktie der **Deutschen Börse** (WKN: 581005) weist einen **intakten langfristigen Aufwärtstrend** sowie **deutliche relative Stärke** zum Gesamtmarkt auf. Zuletzt hatte sie im August ein **Rekordhoch bei 175,90 EUR** markiert. Seither gönnt sie sich eine **Verschlaufpause**, rutschte dabei jedoch wieder signifikant unter die alte Bestmarke vom Juli 2020 bei 170,15 EUR. Derzeit versucht sie sich im Dunstkreis des **Supportclusters**, bestehend aus der fallenden Unterstützungslinie entlang der jüngsten Reaktionstiefs, der steigenden 100-Tage-Linie und des 38,2%-Fibonacci-Retracements der Aufwärtswelle vom Juni-Tief, zu **stabilisieren**. Die **kurzfristige** Ausgangslage ist **neutral** zu werten. Ein bullisches Kurzfrist-Signal entstünde mit einem signifikanten Anstieg über die nächste Hürde bei **169,00-169,29 EUR** per Tagesschluss. Im Erfolgsfall würde die übergeordnet zentrale Widerstandszone bei **173,90-175,90 EUR** wieder in den charttechnischen Fokus rücken. Deren nachhaltige Überwindung per Wochenschluss würde Anschlusskaufsignale im mittel- und langfristigen Zeitfenster generieren mit nächsten potenziellen Zielen bei 178,28 EUR, 179,37 EUR, 180,77 EUR und 182,30-183,78 EUR. Rutscht der Wert hingegen per Tagesschluss unter den Support bei **163,00-163,88 EUR**, dürfte er in eine **deutlichere Korrekturphase** einschwenken. Als mögliche nächste Auffangbereiche fungieren in diesem Fall die **steigende 200-Tage-Linie bei aktuell 160,01 EUR**, die Zone **157,50-158,75 EUR** sowie der Bereich **153,75-154,70 EUR**. Darunter wäre mit einem erneuten Test des Juni-Tiefs bei 148,15 EUR zu rechnen.

---

## Produktideen

---

	<b>BEST Turbo</b>	<b>BEST Turbo</b>
Typ	Call	Put
WKN	<u>SF4CUX</u>	<u>SH7PSV</u>
Laufzeit	open end	open end
Basispreis	134,1268 EUR	205,6508 EUR
Barriere	134,1268 EUR	205,6508 EUR
Hebel	5,0	4,1
Preis*	3,31 EUR	3,98 EUR

---

\*Indikativ

Die Darstellung der genannten Produkte erfolgt lediglich in Kurzform. Die maßgeblichen Produktinformationen stehen im Internet unter [www.sg-zertifikate.de](http://www.sg-zertifikate.de) zur Verfügung. Den Basisprospekt sowie die Endgültigen Bedingungen und die Basisinformationsblätter erhalten Sie bei Klick auf die WKN.

Sie sind im Begriff, ein komplexes Produkt zu erwerben, das nicht einfach ist und schwer zu verstehen sein kann. Bitte beachten Sie, dass bestimmte Produkte nur für kurzfristige Anlagezeiträume geeignet sind. Wir empfehlen Interessenten und potenziellen Anlegern den Basisprospekt und die Endgültigen Bedingungen zu lesen, bevor sie eine Anlageentscheidung treffen, um sich möglichst umfassend über die potenziellen Risiken und Chancen des Wertpapiers zu informieren, insbesondere um die potenziellen Risiken und Chancen der Entscheidung, in die Wertpapiere zu investieren, vollends zu verstehen. Die Billigung des Basisprospekts durch die Bundesanstalt für Finanzdienstleistungsaufsicht ist nicht als ihre Befürwortung der angebotenen Wertpapiere zu verstehen.

Informationen hinsichtlich der Offenlegung von Interessen und Interessenkonflikten sowie Angaben zu vorherigen Empfehlungen sind über die [Rechtlichen Hinweise](#) erhältlich.

## RECHTLICHE HINWEISE

---

Diese Information ist als Werbung im Sinne des Wertpapierhandelsgesetzes und der EU-Prospektverordnung anzusehen. Das heißt, sie genügt nicht allen Anforderungen für Finanzanalysen und für die Société Générale oder ihre Mitarbeiter besteht kein gesetzliches Verbot, vor Veröffentlichung der Information in den darin genannten Wertpapierprodukten zu handeln. Es handelt sich um die unveränderte Weitergabe eines Marktberichtes, einer Chart-Analyse, einer Marktidee bzw. einer sonstigen Marktinformation durch die Société Générale, welche von Ralf Fayad erstellt wurde. Für den Inhalt ist ausschließlich Ralf Fayad verantwortlich. Bezüglich weiterer Informationen sowie der Offenlegung möglicher Interessenkonflikte wird auf die Homepage von Ralf Fayad, Bucher Straße 74, 90408 Nürnberg verwiesen ([www.fayad-research.de/disclaimer](http://www.fayad-research.de/disclaimer)). Angaben in Bezug auf die Offenlegung möglicher Interessenkonflikte und Informationen zu vorherigen Empfehlungen finden Sie bitte unter folgendem Link. (Verlinkung: <https://www.ideas-daily.de/informationen/offenlegung>). Die in dieser Publikation enthaltenen Texte geben ausschließlich die Meinung oder Einschätzung von Ralf Fayad wieder, die nicht denen der Société Générale entsprechen müssen und daher abweichen können. Die Société Générale übernimmt für den Inhalt, die Richtigkeit, die Vollständigkeit und die Aktualität der Informationen keine Gewähr. Ralf Fayad unterliegt der Aufsicht der Bundesanstalt für Finanzdienstleistungsaufsicht. Die Société Générale unterliegt der Aufsicht der Autorité des marchés financiers (AMF) und der Europäischen Zentralbank (EZB). Die Société Générale Zweigniederlassung Frankfurt ist eine nach § 53b KWG regulierte unselbstständige Zweigniederlassung der Société Générale und unterliegt dementsprechend der lokalen Aufsicht der Bundesanstalt für Finanzdienstleistungsaufsicht (BaFin). Die Publikation stellt keine Anlageberatung oder Handlungsempfehlung in Bezug auf die genannten Finanzinstrumente seitens der Société Générale dar. Wertentwicklungen in der Vergangenheit sind kein verlässlicher Indikator für die künftige Wertentwicklung.

Das Datum und die Uhrzeit der erstmaligen Weitergabe der entsprechenden Inhalte wird in der Kopfzeile dieser Internetseite angegeben. Das Erstellungsdatum und der Zeitpunkt, zu dem die Erstellung des Marktberichtes, der Chart-Analyse und der Marktidee abgeschlossen wurde, wird jeweils in der entsprechenden Analyse angegeben.

Mögliche Interessenkonflikte: Die Offenlegung möglicher Interessenkonflikte der Société Générale, ihrer Tochtergesellschaften, verbundener Unternehmen (»Société Générale«) und Mitarbeiter in Bezug auf die Emittenten oder Finanzinstrumente, die in diesem Dokument analysiert werden, finden Sie unter: [https://content.sgmarkets.com/sgm\\_mad2mar\\_disclaimer](https://content.sgmarkets.com/sgm_mad2mar_disclaimer)

Die Veröffentlichung der Interessenkonflikte erfolgte zum Ende des dem Veröffentlichungszeitpunkt dieses Dokuments vorangegangenen Monats. Bitte beachten Sie, dass eine Aktualisierung dieser Informationen bis zu 10 Tage nach dem Monatsende erfolgen kann.

Die genannten Finanzinstrumente werden lediglich in Kurzform beschrieben. Eine Anlageentscheidung

sollte nur auf Grundlage der Informationen in den Endgültigen Bedingungen und den darin enthaltenen allein maßgeblichen vollständigen Emissionsbedingungen getroffen werden. Die Endgültigen Bedingungen sind im Zusammenhang mit dem jeweils zugehörigen Basisprospekt zu lesen und werden auf der Internetseite der Société Générale ([www.sg-zertifikate.de](http://www.sg-zertifikate.de)) veröffentlicht und von der Société Générale, Zweigniederlassung Frankfurt am Main, Neue Mainzer Straße 46-50, 60311 Frankfurt am Main, oder von den Finanzintermediären, die die Finanzinstrumente platzieren oder verkaufen, auf Verlangen in Papierform kostenlos zur Verfügung gestellt.

Beschwerden können in Textform (zum Beispiel per Brief oder E-Mail) an die Société Générale unter folgender Anschrift gerichtet werden: Société Générale, Niederlassung Frankfurt, Derivatives Public Distribution, Neue Mainzer Straße 46-50, 60311 Frankfurt am Main oder per E-Mail an <mailto:service.zertifikate@sgcib.com> eingereicht werden. Weitere Informationen zum Beschwerdemanagement erhalten Sie unter [www.sg-zertifikate.de/beschwerden](http://www.sg-zertifikate.de/beschwerden).