

TECHNOLOGIEWERTE MASSIV UNTER DRUCK

Diese Analyse wurde am 04.09.2024 um 08:40 Uhr erstellt.

Der **deutsche Aktienmarkt** litt am Dienstag unter schwachen Vorgaben von der Wall Street. Der **DAX** schloss nach zwischenzeitlicher Markierung eines neuen Allzeithochs (18.991) 0,97 Prozent tiefer bei 18.747 Punkten. **MDAX** und **TecDAX** verloren 0,92 respektive 1,50 Prozent. In den drei Indizes gab es lediglich 14 Gewinner bei 83 Verlierern. Das Abwärtsvolumen dominierte klar mit 92 Prozent. Der Volatilitätsindex VDAX sprang um 1,95 Punkte auf ein 3-Wochen-Hoch bei 16,21 Zählern. Stärkste Sektoren waren Medien (+0,75%) und Konsum (+0,16%). Die mit Abstand deutlichsten Abschlüsse waren im Technologiesektor (-4,57%) zu beobachten. Schwach präsentierten sich daneben vor allem Banken (-1,83%), Industriewerte (-1,66%) und Automobiltitle (-1,63%). Symrise verbesserte sich an der DAX-Spitze ohne Nachrichten um 1,85 Prozent. Die rote Laterne hielt Infineon mit einem Minus von 4,68 Prozent.

An der **Wall Street** fiel der **Dow** nach schwachen Konjunkturdaten um 1,51 Prozent auf 40.937 Punkte. Für den von Technologiewerten geprägten **Nasdaq 100** ging es um satte 3,15 Prozent abwärts auf 18.959 Zähler. 71 Prozent der Werte an der NYSE schlossen im Minus. Das Abwärtsvolumen lag bei 77 Prozent. Es gab 199 neue 52-Wochen-Hochs und 52 Tiefs. Am **Devisenmarkt** waren die sicheren Häfen des Yen und des Franken unter den Hauptwährungen am stärksten gesucht, während rohstofflastige Devisen die deutlichsten Abschlüsse verzeichneten. EUR/USD notierte gegen Ende des New Yorker Handels 0,28 Prozent tiefer bei 1,1041 USD. Die **Rendite zehnjähriger US-Treasuries** sank um sieben Basispunkte auf 3,84 Prozent. **Gold** handelte an der Comex wenig verändert bei 2.524 USD. Der Preis für **WTI-Öl** sackte mit der Spekulation auf eine zeitnahe Verbesserung der Produktion in Libyen um 4,42 Prozent auf 70,30 USD ab.

Die **asiatischen Aktienmärkte** präsentierten sich heute früh auf breiter Front von der schwachen Seite. Der MSCI Asia Pacific Index handelte 2,28 Prozent tiefer bei 181,55 Punkten. Auch hier standen vor allem Chipwerte wie Taiwan Semiconductor (-4,68%), Hynix (-7,07%) und Samsung Electronics (-3,45%) unter Druck. Für den MSCI AP Infotech Index ging es um 4,13 Prozent abwärts. Zu den schwächsten regionalen Indizes gehörend er Taipei TWSE (-3,90%) in Taiwan sowie der Nikkei 225 (-3,83%) in Tokio. Die Verluste beim chinesischen CSI 300 (-0,40%) hielten sich derweil in Grenzen. Von der konjunkturellen Front standen **Einkaufsmanagerdaten aus China** im Fokus. Der Caixin-PMI für den chinesischen Sektors fiel im August von zuvor 52,1 auf 51,6 Punkte. Volkswirte hatten hingegen im Schnitt einen moderaten Anstieg auf 52,2 Punkte prognostiziert. Der S&P Future notierte zuletzt mit einem Abschlag von 0,43 Prozent. Für den DAX wird gemäß der **vorbörslichen Indikation** (18.536) ein Handelsstart im Minus erwartet.

Heute richtet sich der Blick von der Makroseite vor allem auf die **Servicesektor-Einkaufsmanagerindizes** für die Eurozone, Großbritannien und die USA. Daneben dürften die Marktteilnehmer die **Jolts-Arbeitsmarktdaten** für den Juli in den USA mit der Anzahl offener Stellen mit erhöhter Aufmerksamkeit beobachten. Die **Bank of Canada** verkündet ihre Leitzinsentscheidung. Unternehmensseitig gibt es Geschäftszahlen unter anderem von **Dollar Tree**, **Hormel Foods** und **Dick's Sporting Goods**. Nach der US-Schlussglocke liefern **Hewlett Packard Enterprise**, **C3.ai** und **Copart** ihre Quartalsbilanzen ab. Die **NVIDIA**-Aktie (nachbörslich: -2,41%) könnte im heutigen Handel unter der unbestätigten Bloomberg-Nachricht leiden, dass das US-

Justizministerium eine kartellrechtliche Untersuchung gegen NVIDIA mit bindenden Vorladungen gerichtet an NVIDIA und auch andere Unternehmen voranbringt.

Produktideen

Infinion Technologies	Faktor-Optionsschein	Faktor-Optionsschein
Typ	Long	Short
WKN	<u>SY6ED1</u>	<u>SQ4K4F</u>
Laufzeit	open end	open end
Faktor	4	4
Preis*	8,18 EUR	1,06 EUR

*Indikativ

Die Darstellung der genannten Produkte erfolgt lediglich in Kurzform. Die maßgeblichen Produktinformationen stehen im Internet unter www.sg-zertifikate.de zur Verfügung. Den Basisprospekt sowie die Endgültigen Bedingungen und die Basisinformationsblätter erhalten Sie bei Klick auf die WKN.

Sie sind im Begriff, ein komplexes Produkt zu erwerben, das nicht einfach ist und schwer zu verstehen sein kann. Bitte beachten Sie, dass bestimmte Produkte nur für kurzfristige Anlagezeiträume geeignet sind. Wir empfehlen Interessenten und potenziellen Anlegern den Basisprospekt und die Endgültigen Bedingungen zu lesen, bevor sie eine Anlageentscheidung treffen, um sich möglichst umfassend über die potenziellen Risiken und Chancen des Wertpapiers zu informieren, insbesondere um die potenziellen Risiken und Chancen der Entscheidung, in die Wertpapiere zu investieren, vollends zu verstehen. Die Billigung des Basisprospekts durch die Bundesanstalt für Finanzdienstleistungsaufsicht ist nicht als ihre Befürwortung der angebotenen Wertpapiere zu verstehen.

Informationen hinsichtlich der Offenlegung von Interessen und Interessenkonflikten sowie Angaben zu vorherigen Empfehlungen sind über die [Rechtlichen Hinweise](#) erhältlich.

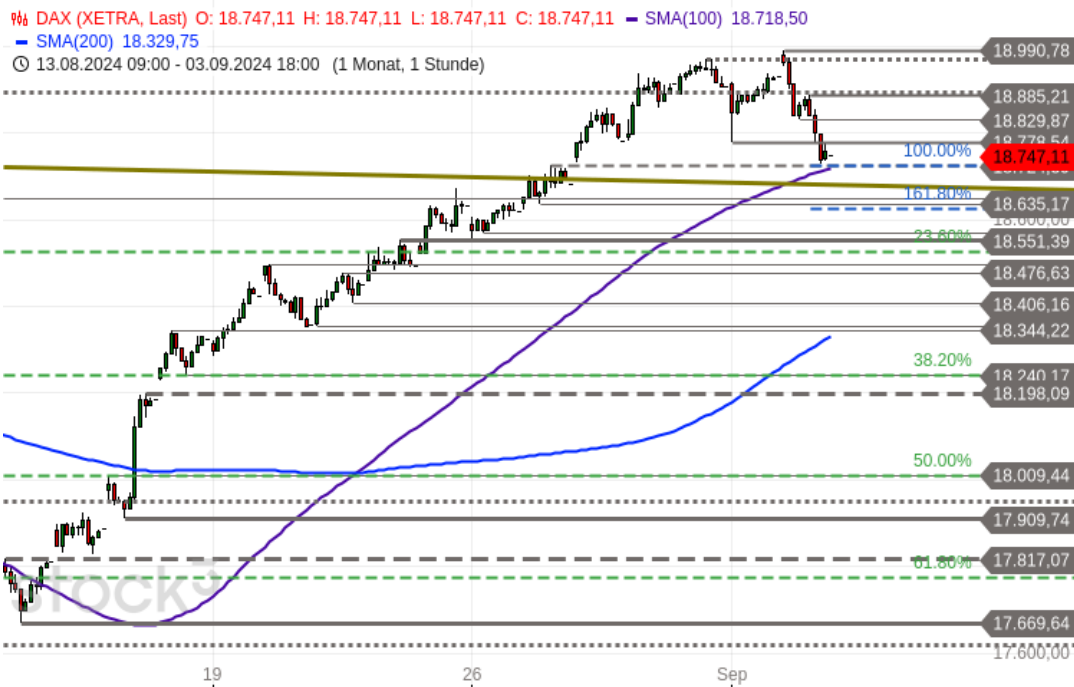
TRADING-TERMINE

Welche Wirtschafts- und Konjunkturdaten stehen heute an? Welche Unternehmen veröffentlichen ihre Zahlen?

Hier geht's direkt zum Tradingkalender

DAX - BÄREN-ATTACKE

Diese Analyse wurde am 04.09.2024 um 08:16 Uhr erstellt.



Datum: 03.09.2024; Quelle: stock3; Frühere Wertentwicklungen, Simulationen oder Prognosen sind kein verlässlicher Indikator für die künftige Wertentwicklung

Der **DAX** probte zur gestrigen Eröffnung einen Ausbruch über das Hoch vom Freitag (18.971) und konnte dabei ein **neues Allzeithoch bei 18.991** Punkten erzielen. Dieser Ausbruch erwies sich indes als nicht nachhaltig, sondern als **Bullenfalle**. Im weiteren Handelsverlauf sackte der Index bis auf ein im späten Geschäft verbuchtes **5-Tages-Tief bei 18.728** Punkten ab.

Nächste Unterstützungen:

- 18.719-18.724
- 18.625-18.680
- 18.527-18.567

Nächste Widerstände:

- 18.779
- 18.830
- 18.885/18.893

Auf Basis des Tagescharts entstand eine **bearische Reversalkerze** (Engulfing/Wide-Ranging-Day/Key-Reversal). Im Rahmen des weiterhin **intakten Aufwärtstrends** im mittel- und langfristigen Zeitfenster bleibt aufgrund dieses **Warnsignals** die Wahrscheinlichkeit für eine deutlichere Verschnaufpause oder Korrekturphase im kurzfristigen Zeitfenster erhöht. Sentiment, Marktbreite und Saisonalität stellen derzeit Belastungsfaktoren dar. Für heute wird eine schwache Eröffnung deutlich unterhalb des aktuellen Supports bei 18.719-18.724 Punkten erwartet. Potenzielle Auffangbereiche darunter liegen bei 18.625-18.680

Punkten, 18.527-18.567 Punkten, 18.463-18.495 Punkten und 18.309-18.352 Punkten. Mit Blick auf die Oberseite befinden sich nächste Hürden bei 18.779 Punkten, 18.830 Punkten und 18.885/18.893 Punkten. Darüber würde sich das kurzfristige Bild leicht aufhellen mit nächstem Ziel bei 18.971/18.991 Punkten.

PRODUKTIDEEN

Long Strategien

	Unlimited Turbo	BEST Turbo	Faktor
Typ	Call	Call	Long
WKN	<u>SQ27DU</u>	<u>SY34QH</u>	<u>SH31UU</u>
Laufzeit	open end	open end	open end
Basispreis	15.288,9724 P.	17.451,1528 P.	-
Barriere	15.690,0000 P.	17.451,1528 P.	-
Hebel/Faktor*	5,5	14,8	10
Preis*	33,71 EUR	12,23 EUR	2,77 EUR

Short Strategien

	Unlimited Turbo	BEST Turbo	Faktor
Typ	Put	Put	Short
WKN	<u>SY08FS</u>	<u>SW7JGK</u>	<u>SW1RK3</u>
Laufzeit	open end	open end	open end
Basispreis	22.209,7311 P.	19.930,3595 P.	-
Barriere	21.750,0000 P.	19.930,3595 P.	-
Hebel/Faktor*	5,3	14,7	10
Preis*	35,54 EUR	12,90 EUR	1,50 EUR

*Indikativ

Die Darstellung der genannten Produkte erfolgt lediglich in Kurzform. Die maßgeblichen Produktinformationen stehen im Internet unter www.sg-zertifikate.de zur Verfügung. Den Basisprospekt sowie die Endgültigen Bedingungen und die Basisinformationsblätter erhalten Sie bei Klick auf die WKN.

Sie sind im Begriff, ein komplexes Produkt zu erwerben, das nicht einfach ist und schwer zu verstehen sein kann. Bitte beachten Sie, dass bestimmte Produkte nur für kurzfristige Anlagezeiträume geeignet sind. Wir empfehlen Interessenten und potenziellen Anlegern den Basisprospekt und die Endgültigen Bedingungen zu lesen, bevor sie eine Anlageentscheidung treffen, um sich möglichst umfassend über die potenziellen Risiken und Chancen des Wertpapiers zu informieren, insbesondere um die potenziellen Risiken und Chancen der Entscheidung, in die Wertpapiere zu investieren, vollends zu verstehen. Die Billigung des Basisprospekts durch die Bundesanstalt für Finanzdienstleistungsaufsicht ist nicht als ihre Befürwortung der angebotenen Wertpapiere zu verstehen.

Informationen hinsichtlich der Offenlegung von Interessen und Interessenkonflikten sowie Angaben zu vorherigen Empfehlungen sind über die [Rechtlichen Hinweise](#) erhältlich.

RHEINMETALL - SUPPORT IM TEST

Diese Analyse wurde am 04.09.2024 um 07:19 Uhr erstellt.



Datum: 03.09.2024; Quelle: stock3; Frühere Wertentwicklungen, Simulationen oder Prognosen sind kein verlässlicher Indikator für die künftige Wertentwicklung

Die Aktie von **Rheinmetall** (WKN: 703000) hatte im März 2020 ein Mehrjahrestief bei 43,23 EUR ausgebildet und befindet sich hiervon ausgehend in einem **langfristigen Aufwärtstrend**. Zuletzt hatte der Wert nach dem Markieren eines **Rekordhochs bei 571,80 EUR** im April und der Ausbildung eines Wide-Ranging-Day eine **Korrekturphase** gestartet. Das bisherige Korrekturtief war am 5. August bei 437,50 EUR oberhalb der steigenden 200-Tage-Linie zu beobachten. Der hiervon ausgehende **dynamische Kursschub** beförderte die Notierung bis zum 16 August wieder in unmittelbare Rufweite zur historischen Bestmarke. Seither läuft ein **bislang dreiwelliger Abschwung**, der nun auf potenzielle Unterstützungsthemen trifft. Im gestrigen Handel erreichte der Anteilsschein eine erste Auffangregion, die sich von derzeit **511,55 EUR bis 518,77 EUR** erstreckt. Darunter würde der Bereich **503,25-506,44 EUR** in den Fokus rücken. Kann sich die Preiskurve spätestens in der letztgenannten Region stabilisieren und nachfolgend dynamisch und begleitet von ordentlichem Volumen ansteigen, bleiben die Chancen auf eine zeitnahe erneute Attacke in Richtung Rekordhoch erhalten. Bestätigt würde die Rückkehr der Bullen mit Ausbrüchen über die beiden nächsten Barrieren bei **538,84-547,00 EUR** und **560,20-571,80 EUR**. Darüber lassen sich mögliche nächste Ausdehnungsziele bei 608,33 EUR und 623,10 EUR ausmachen. Eine nachhaltige Verletzung des Supports bei 503,25 EUR per Tagesschluss würde derweil für eine zeitliche Ausdehnung der übergeordneten Seitwärtskorrektur sprechen und preisliche nächste Unterstützungen bei 487,73/491,70 EUR, 480,66/481,00 EUR und 460,10-468,53 EUR in den charttechnischen Fokus rücken.

Produktideen

	BEST Turbo	BEST Turbo
Typ	Call	Put
WKN	<u>SU9KS2</u>	<u>SW7Y0N</u>
Laufzeit	open end	open end
Basispreis	393,9417 EUR	625,3237 EUR
Barriere	393,9417 EUR	625,3237 EUR
Hebel	4,1	4,7
Preis*	12,53 EUR	1,13 EUR

*Indikativ

Die Darstellung der genannten Produkte erfolgt lediglich in Kurzform. Die maßgeblichen Produktinformationen stehen im Internet unter www.sg-zertifikate.de zur Verfügung. Den Basisprospekt sowie die Endgültigen Bedingungen und die Basisinformationsblätter erhalten Sie bei Klick auf die WKN.

Sie sind im Begriff, ein komplexes Produkt zu erwerben, das nicht einfach ist und schwer zu verstehen sein kann. Bitte beachten Sie, dass bestimmte Produkte nur für kurzfristige Anlagezeiträume geeignet sind. Wir empfehlen Interessenten und potenziellen Anlegern den Basisprospekt und die Endgültigen Bedingungen zu lesen, bevor sie eine Anlageentscheidung treffen, um sich möglichst umfassend über die potenziellen Risiken und Chancen des Wertpapiers zu informieren, insbesondere um die potenziellen Risiken und Chancen der Entscheidung, in die Wertpapiere zu investieren, vollends zu verstehen. Die Billigung des Basisprospekts durch die Bundesanstalt für Finanzdienstleistungsaufsicht ist nicht als ihre Befürwortung der angebotenen Wertpapiere zu verstehen.

Informationen hinsichtlich der Offenlegung von Interessen und Interessenkonflikten sowie Angaben zu vorherigen Empfehlungen sind über die [Rechtlichen Hinweise](#) erhältlich.

Trading-Termine

Uhrzeit	Ereignis	Schätzg.
03:45	CN: Caixin-PMI Dienste August	-
09:55	DE: Einkaufsmanagerindex Dienste August	51,4
10:00	EU: Einkaufsmanagerindex Dienste August	53,3
10:30	GB: Einkaufsmanagerindex Dienste August	53,3
11:00	EU: Erzeugerpreise Juli	-2,5% gg Vj
12:30	US: Dollar Tree, Ergebnis 2Q	-
12:30	US: Hormel Foods, Ergebnis 3Q	-
13:00	US: Dick's Sporting Goods, Ergebnis 2Q	-
14:30	US: Handelsbilanz Juli	-79,0 Mrd USD
15:45	US: PMI Dienste August	55,2
16:00	US: Auftragseingang Industrie Juli	+4,9% gg Vm
16:00	US: Anzahl offener Stellen Juli	8,1 Mio
20:00	US: Fed, Beige Book	-
22:05	US: Hewlett Packard Enterprise, Ergebnis 3Q	-
22:05	US: C3.ai, Ergebnis 2Q	-
22:15	US: Copart, Ergebnis 4Q	-

RECHTLICHE HINWEISE

Diese Information ist als Werbung im Sinne des Wertpapierhandelsgesetzes und der EU-Prospektverordnung anzusehen. Das heißt, sie genügt nicht allen Anforderungen für Finanzanalysen und für die Société Générale oder ihre Mitarbeiter besteht kein gesetzliches Verbot, vor Veröffentlichung der Information in den darin genannten Wertpapierprodukten zu handeln. Es handelt sich um die unveränderte Weitergabe eines Marktberichtes, einer Chart-Analyse, einer Marktidee bzw. einer sonstigen Marktinformation durch die Société Générale, welche von Ralf Fayad erstellt wurde. Für den Inhalt ist ausschließlich Ralf Fayad verantwortlich. Bezüglich weiterer Informationen sowie der Offenlegung möglicher Interessenkonflikte wird auf die Homepage von Ralf Fayad, Bucher Straße 74, 90408 Nürnberg verwiesen (www.fayad-research.de/disclaimer). Angaben in Bezug auf die Offenlegung möglicher Interessenkonflikte und Informationen zu vorherigen Empfehlungen finden Sie bitte unter folgendem Link. (Verlinkung: <https://www.ideas-daily.de/informationen/offenlegung>). Die in dieser Publikation enthaltenen Texte geben ausschließlich die Meinung oder Einschätzung von Ralf Fayad wieder, die nicht denen der Société Générale entsprechen müssen und daher abweichen können. Die Société Générale übernimmt für den Inhalt, die Richtigkeit, die Vollständigkeit und die Aktualität der Informationen keine Gewähr. Ralf Fayad unterliegt der Aufsicht der Bundesanstalt für Finanzdienstleistungsaufsicht. Die Société Générale unterliegt der Aufsicht der Autorité des marchés financiers (AMF) und der Europäischen Zentralbank (EZB). Die Société Générale Zweigniederlassung Frankfurt ist eine nach § 53b KWG regulierte unselbstständige Zweigniederlassung der Société Générale und unterliegt dementsprechend der lokalen Aufsicht der Bundesanstalt für Finanzdienstleistungsaufsicht (BaFin). Die Publikation stellt keine Anlageberatung oder Handlungsempfehlung in Bezug auf die genannten Finanzinstrumente seitens der Société Générale dar. Wertentwicklungen in der Vergangenheit sind kein verlässlicher Indikator für die künftige Wertentwicklung.

Das Datum und die Uhrzeit der erstmaligen Weitergabe der entsprechenden Inhalte wird in der Kopfzeile dieser Internetseite angegeben. Das Erstellungsdatum und der Zeitpunkt, zu dem die Erstellung des Marktberichtes, der Chart-Analyse und der Marktidee abgeschlossen wurde, wird jeweils in der entsprechenden Analyse angegeben.

Mögliche Interessenkonflikte: Die Offenlegung möglicher Interessenkonflikte der Société Générale, ihrer Tochtergesellschaften, verbundener Unternehmen («Société Générale») und Mitarbeiter in Bezug auf die Emittenten oder Finanzinstrumente, die in diesem Dokument analysiert werden, finden Sie unter: https://content.sgmmarkets.com/sgm_mad2mar_disclaimer

Die Veröffentlichung der Interessenkonflikte erfolgte zum Ende des dem Veröffentlichungszeitpunkt dieses Dokuments vorangegangenen Monats. Bitte beachten Sie, dass eine Aktualisierung dieser Informationen bis zu 10 Tage nach dem Monatsende erfolgen kann.

Die genannten Finanzinstrumente werden lediglich in Kurzform beschrieben. Eine Anlageentscheidung sollte nur auf Grundlage der Informationen in den Endgültigen Bedingungen und den darin enthaltenen allein maßgeblichen vollständigen Emissionsbedingungen getroffen werden. Die Endgültigen Bedingungen sind im Zusammenhang mit dem jeweils zugehörigen Basisprospekt zu lesen und werden auf der Internetseite der Société Générale (www.sg-zertifikate.de) veröffentlicht und von der Société Générale, Zweigniederlassung Frankfurt am Main, Neue Mainzer Straße 46-50, 60311 Frankfurt am Main, oder von den Finanzintermediären, die die Finanzinstrumente platzieren oder verkaufen, auf Verlangen in Papierform kostenlos zur Verfügung gestellt.

Beschwerden können in Textform (zum Beispiel per Brief oder E-Mail) an die Société Générale unter folgender Anschrift gerichtet werden: Société Générale, Niederlassung Frankfurt, Derivatives Public Distribution, Neue Mainzer Straße 46–50, 60311 Frankfurt am Main oder per E-Mail an <mailto:service.zertifikate@sgcib.com> eingereicht werden. Weitere Informationen zum Beschwerdemanagement erhalten Sie unter www.sg-zertifikate.de/beschwerden.