

## **INTEL NACHBÖRSLICH UNTER DRUCK**

---

Diese Analyse wurde am 23.10.2020 um 08:24 Uhr erstellt.

Der deutsche Aktienmarkt verzeichnete am Donnerstag moderate Abgaben und konnte sich damit von zwischenzeitlich deutlicheren Verlusten erholen. Als Belastungsfaktoren fungierten weiterhin die steigenden Corona-Infektionszahlen, die bevorstehende US-Präsidentschaftswahl sowie die sich hinziehenden Verhandlungen über das billionenschwere US-Konjunkturpaket. Der DAX schloss in dieser Gemengelage 0,11 Prozent tiefer bei 12.543 Punkten. Der TecDAX verlor 0,33 Prozent auf 3.052 Punkte. Gegen den Trend verbesserte sich der MDAX der mittelgroßen Werte um 0,08 Prozent auf 27.189 Zähler. In den genannten Indizes gab es 46 Gewinner und 50 Verlierer. Das Abwärtsvolumen lag bei 55 Prozent. Im DAX wechselten 59,7 Millionen Aktien (Vortag: 62,6) im Wert von 2,91 Milliarden EUR (10-Tages-Durchschnitt: 2,75) den Besitzer. Stärkste Sektoren waren Konsum sowie Pharma & HealthCare. Am schwächsten präsentierten sich Bauwerte und Technologietitel. An der DAX-Spitze konnte adidas um 2,77 Prozent zulegen. Der Wert profitierte von einem Medienbericht, wonach der Sportartikelhersteller seine 2006 übernommene Problem-Marke Reebok verkaufen könnte. MTU und Merck stiegen dahinter um 2,39 und 2,32 Prozent. Delivery Hero verlor als Schlusslicht im Leitindex ohne Nachrichten 2,14 Prozent. Infineon und RWE gaben um 1,37 respektive 1,30 Prozent nach. Continental fiel nach Zahlen um 1,18 Prozent.

An der Wall Street verbesserte sich der Dow Jones Industrial um 0,54 Prozent auf 28.364 Punkte. Der von Technologiewerten geprägte Nasdaq 100 notierte 0,02 Prozent schwächer bei 11.663 Zählern. 67 Prozent der Werte an der NYSE verbuchten Zugewinne. Das Aufwärtsvolumen lag bei 79 Prozent. 49 neuen 52-Wochen-Hochs standen 26 Tiefs gegenüber. Mit Blick auf die Sektorenperformance waren Energiewerte stark gesucht, gefolgt von Finanzwerten und HealthCare. Immobilienwerte und Technologietitel fielen derweil durch Schwäche auf.

Am Devisenmarkt notierte der Dollar-Index gegen Ende des US-Handels 0,23 Prozent fester bei 92,93 Punkten und beendete damit eine vier Tage andauernde Verlustserie. Schwach präsentierte sich der Euro. EUR/USD gab um 0,30 Prozent auf 1,1819 USD nach. Das Pfund Sterling wertete nach der jüngsten Rally gegenüber allen anderen Hauptwährungen ab.

Der S&P GSCI Rohstoffindex legte um 0,38 Prozent auf 361,48 Punkte zu. Brent-Öl verteuerte sich um 1,73 Prozent auf 42,45 USD. Der Preis für US-Erdgas sank nach den Lagerbestandsdaten um 2,51 Prozent auf 3,26 USD. Comex-Kupfer verlor 1,19 Prozent auf 3,16 USD. Die Edelmetalle tendierten belastet vom festen Dollar abwärts. Gold fiel um 1,21 Prozent auf 1.906 USD (1.611 EUR). Silber, Platin und Palladium verzeichneten Abschläge von 0,83 bis 1,73 Prozent.

Am Rentenmarkt verharrte die gegen Mittag festgestellte Umlaufrendite bei minus 0,59 Prozent. Die Rendite zehnjähriger Bundesanleihen notierte am Abend zwei Basispunkte höher bei minus 0,57 Prozent. Der Euro-Bund-Future gab um 0,18 Prozent auf 175,25 Punkte nach. Die Rendite zehnjähriger US-Treasury Notes sprang um vier Basispunkte nach oben auf ein 4-Monats-Hoch bei 0,87 Prozent.

Die asiatischen Aktienmärkte präsentierten sich heute früh uneinheitlich. Der MSCI Asia Pacific Index handelte 0,24 Prozent fester bei 176,31 Punkten. Von der TV-Debatte zwischen US-Präsident Donald Trump und Herausforderer Joe Biden gingen keine Impulse aus.

Heute richtet sich der Fokus von der Makroseite auf die Markt-Einkaufsmanagerindizes für die Eurozone, Großbritannien

und die USA. Unternehmensseitig gibt es Geschäftszahlen unter anderem von Daimler, Ceconomy und American Express. Bereits gestern nach US-Börsenschluss hatte der Chip-Riese Intel seine Quartalszahlen vorgelegt. Umsatz und Gewinn blieben dabei deutlich hinter der Markterwartung zurück. Die Aktie sackte im nachbörslichen Handel um rund 9,4 Prozent ab.

---

## Produktideen

---

Intel	Faktor-Optionsschein	Faktor-Optionsschein
Typ	Long	Short
WKN	<u>SB01KU</u>	<u>SB0QYV</u>
Laufzeit	open end	open end
Faktor	4	4
Preis*	2,71 EUR	8,80 EUR

---

\*Indikativ

Die Darstellung der genannten Produkte erfolgt lediglich in Kurzform. Die maßgeblichen Produktinformationen stehen im Internet unter [www.sg-zertifikate.de](http://www.sg-zertifikate.de) zur Verfügung. Den Basisprospekt sowie die Endgültigen Bedingungen und die Basisinformationsblätter erhalten Sie bei Klick auf die WKN.

Sie sind im Begriff, ein komplexes Produkt zu erwerben, das nicht einfach ist und schwer zu verstehen sein kann. Wir empfehlen Interessenten und potenziellen Anlegern den Basisprospekt und die Endgültigen Bedingungen zu lesen, bevor sie eine Anlageentscheidung treffen, um sich möglichst umfassend über die potenziellen Risiken und Chancen des Wertpapiers zu informieren, insbesondere um die potenziellen Risiken und Chancen der Entscheidung, in die Wertpapiere zu investieren, vollends zu verstehen. Die Billigung des Basisprospekts durch die Bundesanstalt für Finanzdienstleistungsaufsicht ist nicht als ihre Befürwortung der angebotenen Wertpapiere zu verstehen.

---

## Indexstände

---

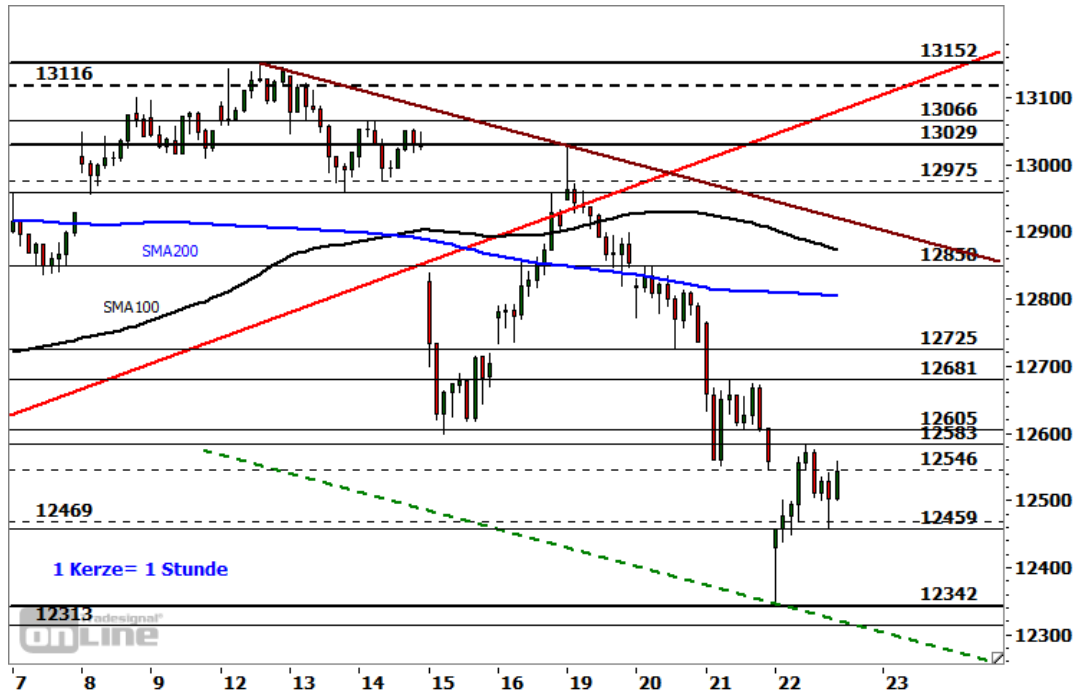
Indizes	Letzter Schlusskurs	Veränderung absolut	Zum Vortag prozentual
<b>Aktienmärkte weltweit</b>			
DAX30	12.543,06	-14,58	-0,11%
MDAX	27.189,17	+23,82	+0,08%
TecDAX	3.052,11	-10,21	-0,33%
EURO STOXX 50	3.171,41	-9,29	-0,29%
Dow Jones	28.363,66	+152,84	+0,54%
Nasdaq 100	11.662,91	-2,45	-0,02%
S&P 500	3.453,49	+17,93	+0,52%
Nikkei 225	23.516,59	+42,32	+0,18%
<b>Währungen</b>			
EUR/USD	1,1819	-0,0036	-0,30%
EUR/JPY	123,98	-0,02	-0,02%
EUR/GBP	0,9033	+0,0014	+0,15%
EUR/CHF	1,0722	-0,0005	-0,05%
USD/JPY	104,90	+0,31	+0,30%
GBP/USD	1,3082	-0,0061	-0,47%
AUD/USD	0,7116	-0,0001	-0,01%
<b>Rohstoffe</b>			
Öl (Brent)	42,45 USD	+0,72	+1,73%
Öl (WTI)	40,65 USD	+0,62	+1,55%
Gold (Comex)	1.906,20 USD	-23,30	-1,21%
Silber (Comex)	24,81 USD	-0,44	-1,73%
Kupfer (Comex)	3,1605 USD	-0,0380	-1,19%
Bund Future	175,25 EUR	-0,31	-0,18%

## Trading-Termine

Uhrzeit	Ereignis	Schätzg.
06:50	CH: ABB, Ergebnis 3Q	–
07:00	DE: Daimler, Ergebnis 3Q	–
07:00	DE: Ceconomy, Jahresumsatz	–
07:00	DE: KWS Saat, Jahresergebnis	–
07:00	NL: Signify, Ergebnis 3Q	–
07:00	FR: Renault, Umsatz 3Q	–
07:20	FR: Air Liquide, Umsatz 3Q	–
08:00	DE: Atoss Software, Ergebnis 3Q	–
08:00	EU: ACEA, Nfz-Neuzulassungen September	–
08:00	GB: Barclays, Ergebnis 3Q	–
08:00	GB: LSE, Trading Statement 3Q	–
09:30	DE: Einkaufsmanagerindex Dienste Oktober	49,0
09:30	DE: Einkaufsmanagerindex Industrie Oktober	54,8
10:00	EU: Einkaufsmanagerindex Dienste Oktober	46,7
10:00	EU: Einkaufsmanagerindex Industrie Oktober	52,6
10:30	GB: Einkaufsmanagerindex Dienste Oktober	54,5
10:30	GB: Einkaufsmanagerindex Industrie Oktober	53,5
13:00	US: American Express, Ergebnis 3Q	–
15:00	BE: Geschäftsklimaindex Oktober	-11,3
15:45	US: Einkaufsmanagerindex Dienste Oktober	55,0
15:45	US: Einkaufsmanagerindex Industrie Oktober	53,7

## DAX - ERHOLUNG VOM SUPPORT

Diese Analyse wurde am 23.10.2020 um 08:28 Uhr erstellt.



Datum: 22.10.2020; Quelle: tradesignalonline; Frühere Wertentwicklungen, Simulationen oder Prognosen sind kein verlässlicher Indikator für die künftige Wertentwicklung

Nach einer sehr schwachen Eröffnung markierte der DAX gestern in der ersten Handelsstunde ein 4-Wochen-Tief bei 12.345 Punkten. Es folgten an der damit erreichten Unterstützungszone die Ausbildung einer bullischen Hammer-Kerze im Stundenchart sowie eine deutliche Erholung bis auf 12.583 Punkte. Die Eröffnungslücke wurde damit geschlossen, bevor eine mehrstündige Konsolidierung der Erholungsrally einsetzte.

Nächste Unterstützungen:

- 12.459
- 12.313-12.345
- 12.143-12.254

Nächste Widerstände:

- 12.583-12.606
- 12.681-12.696
- 12.725

Solange der Support bei 12.459 Punkten nicht unterschritten wird, besteht für heute eine gute Chance auf eine Ausdehnung der gestrigen Erholung vom Tief. Ein Anstieg über die Widerstandszone bei 12.583-12.606 Punkten per Stundenschluss würde Kursavancen in Richtung 12.681-12.696 Punkte, 12.725 Punkte und eventuell 12.768-12.867 Punkte ermöglichen. Erst mit einem Anstieg über die Abwärtstrendlinie bei derzeit 12.918 Punkten und anschließend das Reaktionshoch bei 13.029 Punkten entstünden prozyklische Indizien für ein Ende des übergeordneten Abwärtstrends

vom September-Hoch bei 13.460 Punkten. Ein Rutsch unter 12.459 Punkte würde hingegen einen zeitnahen erneuten Test der Supportzone bei 12.313-12.345 Punkten wahrscheinlich machen. Darunter würde schließlich die wichtige Unterstützungsregion bei derzeit 12.143-12.254 Punkten in den Fokus rücken, deren nachhaltige Unterschreitung eine mittelfristige Top-Bildung komplettieren würde.

## PRODUKTIDEEN

### Long Strategien

	Classic Turbo	Unlimited Turbo	Faktor
Typ	Call	Call	Long
WKN	<u>SB2JT5</u>	<u>CL9Z8P</u>	<u>SB2957</u>
Laufzeit	18.12.20	open end	open end
Basispreis	12.100,00 P.	11.208,29 P.	–
Barriere	12.100,00 P.	11.501,74 P.	–
Hebel/Faktor*	23,5	9,1	10
Preis*	5,28 EUR	13,77 EUR	3,85 EUR

### Short Strategien

	Classic Turbo	Unlimited Turbo	Faktor
Typ	Put	Put	Short
WKN	<u>SB84P4</u>	<u>CJ49SW</u>	<u>SB293M</u>
Laufzeit	18.12.20	open end	open end
Basispreis	13.050,00 P.	13.846,06 P.	–
Barriere	13.050,00 P.	13.490,00 P.	–
Hebel/Faktor*	24,9	10,0	10
Preis*	5,13 EUR	12,63 EUR	7,92 EUR

\*Indikativ

Die Darstellung der genannten Produkte erfolgt lediglich in Kurzform. Die maßgeblichen Produktinformationen stehen im Internet unter [www.sg-zertifikate.de](http://www.sg-zertifikate.de) zur Verfügung. Den Basisprospekt sowie die Endgültigen Bedingungen und die Basisinformationsblätter erhalten Sie bei Klick auf die WKN.

Sie sind im Begriff, ein komplexes Produkt zu erwerben, das nicht einfach ist und schwer zu verstehen sein kann. Wir empfehlen Interessenten und potenziellen Anlegern den Basisprospekt und die Endgültigen Bedingungen zu lesen, bevor sie eine Anlageentscheidung treffen, um sich möglichst umfassend über die potenziellen Risiken und Chancen des Wertpapiers zu informieren, insbesondere um die potenziellen Risiken und Chancen der Entscheidung, in die Wertpapiere zu investieren, vollends zu verstehen. Die Billigung des Basisprospekts durch die Bundesanstalt für Finanzdienstleistungsaufsicht ist nicht als ihre Befürwortung der angebotenen Wertpapiere zu verstehen.

## ADIDAS - RANGE IM FOKUS

Diese Analyse wurde am 23.10.2020 um 08:25 Uhr erstellt.



Datum: 22.10.2020; Quelle: tradesignalonline; Frühere Wertentwicklungen, Simulationen oder Prognosen sind kein verlässlicher Indikator für die künftige Wertentwicklung

Die Aktie des fränkischen Sportartikelherstellers adidas (WKN: A1EWWW) hatte im Rahmen des langfristigen Aufwärtstrends im Januar dieses Jahres ein Rekordhoch bei 317,45 EUR erreicht. Der anschließende Kursrutsch schickte sie bis auf ein 3-Jahres-Tief bei 162,20 EUR hinab. Seit März befindet sich der Wert im Erholungsmodus. Zuletzt etablierte er eine mehrwöchige Trading-Range unterhalb des Erholungshochs bei 290,00 EUR. Im gestrigen Handel testete der Anteilsschein nach einer schwachen Eröffnung die untere Begrenzung der Spanne. Dort einsetzender Kaufdruck führte bei hohem Handelsvolumen zur Ausbildung einer bullischen Engulfing-Tageskerze. Solange die kritische Supportzone bei aktuell 267,60-270,90 EUR nicht per Tagesschluss unterboten wird, bleiben die Bullen im Vorteil. Für ein Anschlusskaufsignal bedarf es eines nachhaltigen Anstiegs über die aktuelle Widerstandszone bei 286,70/290,00 EUR. Potenzielle nächste Ziele befinden sich im Erfolgsfall bei 294,65-298,70 EUR und 311,70 EUR. Ein Rutsch unter 267,60 EUR würde hingegen zunächst für einen Rücksetzer in Richtung 246,60-257,12 EUR sprechen. Erst mit einer nachhaltigen Unterschreitung der letztgenannten Zone würde das übergeordnet bullische Chartbild negiert mit einem möglichen nächsten Ziel bei 222,50-230,68 EUR.

## Produktideen

	Unlimited Turbo	Unlimited Turbo
Typ	Call	Put
WKN	<u>SB8GW7</u>	<u>CU8L40</u>
Laufzeit	open end	open end
Basispreis	229,80 EUR	326,84 EUR
Barriere	239,15 EUR	313,58 EUR
Hebel	5,6	6,3
Preis*	5,05 EUR	0,46 EUR

\*Indikativ

Die Darstellung der genannten Produkte erfolgt lediglich in Kurzform. Die maßgeblichen Produktinformationen stehen im Internet unter [www.sg-zertifikate.de](http://www.sg-zertifikate.de) zur Verfügung. Den Basisprospekt sowie die Endgültigen Bedingungen und die Basisinformationsblätter erhalten Sie bei Klick auf die WKN.

Sie sind im Begriff, ein komplexes Produkt zu erwerben, das nicht einfach ist und schwer zu verstehen sein kann. Wir empfehlen Interessenten und potenziellen Anlegern den Basisprospekt und die Endgültigen Bedingungen zu lesen, bevor sie eine Anlageentscheidung treffen, um sich möglichst umfassend über die potenziellen Risiken und Chancen des Wertpapiers zu informieren, insbesondere um die potenziellen Risiken und Chancen der Entscheidung, in die Wertpapiere zu investieren, vollends zu verstehen. Die Billigung des Basisprospekts durch die Bundesanstalt für Finanzdienstleistungsaufsicht ist nicht als ihre Befürwortung der angebotenen Wertpapiere zu verstehen.



## RECHTLICHE HINWEISE

---

Diese Information ist als Werbung im Sinne des Wertpapierhandelsgesetzes und der EU-Prospektverordnung anzusehen. Das heißt, sie genügt nicht allen Anforderungen für Finanzanalysen und für die Société Générale oder ihre Mitarbeiter besteht kein gesetzliches Verbot, vor Veröffentlichung der Information in den darin genannten Wertpapierprodukten zu handeln. Es handelt sich um die unveränderte Weitergabe eines Marktberichtes, einer Chart-Analyse, einer Marktidee bzw. einer sonstigen Marktinformation durch die Société Générale, welche von Ralf Fayad erstellt wurde. Für den Inhalt ist ausschließlich Ralf Fayad verantwortlich. Bezüglich weiterer Informationen sowie der Offenlegung möglicher Interessenkonflikte wird auf die Homepage von Ralf Fayad, Bucher Straße 74, 90408 Nürnberg verwiesen ([www.fayad-research.de/disclaimer](http://www.fayad-research.de/disclaimer)). Angaben in Bezug auf die Offenlegung möglicher Interessenkonflikte und Informationen zu vorherigen Empfehlungen finden Sie bitte unter folgendem Link. (Verlinkung: <https://www.ideas-daily.de/informationen/offenlegung>). Die in dieser Publikation enthaltenen Texte geben ausschließlich die Meinung oder Einschätzung von Ralf Fayad wieder, die nicht denen der Société Générale entsprechen müssen und daher abweichen können. Die Société Générale übernimmt für den Inhalt, die Richtigkeit, die Vollständigkeit und die Aktualität der Informationen keine Gewähr. Ralf Fayad unterliegt der Aufsicht der Bundesanstalt für Finanzdienstleistungsaufsicht. Die Société Générale unterliegt der Aufsicht der Autorité des marchés financiers (AMF) und der Europäischen Zentralbank (EZB). Die Société Générale Zweigniederlassung Frankfurt ist eine nach § 53b KWG regulierte unselbstständige Zweigniederlassung der Société Générale und unterliegt dementsprechend der lokalen Aufsicht der Bundesanstalt für Finanzdienstleistungsaufsicht (BaFin). Die Publikation stellt keine Anlageberatung oder Handlungsempfehlung in Bezug auf die genannten Finanzinstrumente seitens der Société Générale dar. Wertentwicklungen in der Vergangenheit sind kein verlässlicher Indikator für die künftige Wertentwicklung.

Das Datum und die Uhrzeit der erstmaligen Weitergabe der entsprechenden Inhalte wird in der Kopfzeile dieser Internetseite angegeben. Das Erstellungsdatum und der Zeitpunkt, zu dem die Erstellung des Marktberichtes, der Chart-Analyse und der Marktidee abgeschlossen wurde, wird jeweils in der entsprechenden Analyse angegeben.

Mögliche Interessenkonflikte: Die Offenlegung möglicher Interessenkonflikte der Société Générale, ihrer Tochtergesellschaften, verbundener Unternehmen (»Société Générale«) und Mitarbeiter in Bezug auf die Emittenten oder Finanzinstrumente, die in diesem Dokument analysiert werden, finden Sie unter:

[http://email.sgmarkets.com/content/resource/SGM\\_MAD2MAR\\_DISCLAIMER](http://email.sgmarkets.com/content/resource/SGM_MAD2MAR_DISCLAIMER)

Die Veröffentlichung der Interessenkonflikte erfolgte zum Ende des dem Veröffentlichungszeitpunkt dieses Dokuments vorangegangenen Monats. Bitte beachten Sie, dass eine Aktualisierung dieser Informationen bis zu 10 Tage nach dem Monatsende erfolgen kann.

Die genannten Finanzinstrumente werden lediglich in Kurzform beschrieben. Eine Anlageentscheidung sollte nur auf Grundlage der Informationen in den Endgültigen Bedingungen und den darin enthaltenen allein maßgeblichen vollständigen Emissionsbedingungen getroffen werden. Die Endgültigen Bedingungen sind im Zusammenhang mit dem jeweils zugehörigen Basisprospekt zu lesen und werden auf der Internetseite der Société Générale ([www.sg-zertifikate.de](http://www.sg-zertifikate.de)) veröffentlicht und von der Société Générale, Zweigniederlassung Frankfurt am Main, Neue Mainzer Straße 46-50, 60311