

DAIMLER NACH ZAHLEN GESUCHT

Diese Analyse wurde am 26.10.2020 um 08:09 Uhr erstellt.

Am deutschen Aktienmarkt überwogen zum Wochenausklang die positiven Vorzeichen. Der DAX schloss 0,81 Prozent höher bei 12.646 Punkten und beendete damit eine vier Tage andauernde Verlustserie. Auf Wochensicht gab der Leitindex jedoch um 2,04 Prozent nach. Der MDAX der mittelgroßen Werte kletterte am Berichtstag um 0,33 Prozent auf 27.280 Punkte. Für den TecDAX ging es jedoch um 0,76 Prozent nach unten auf 3.029 Zähler. In den drei genannten Indizes gab es 58 Gewinner und 40 Verlierer. Das Aufwärtsvolumen lag bei 83 Prozent. Das Gesamtvolumen im DAX betrug 55,7 Millionen Aktien (Vortag: 59,7) im Wert von 2,51 Milliarden EUR (10-Tages-Durchschnitt: 2,75). Mit Blick auf die Sektorenperformance waren Banken nach positiv aufgenommenen Zahlen von Barclays am stärksten gesucht. Dahinter folgten Industriewerte und Chemietitel. Am stärksten unter Druck standen die Sektoren Bau, Einzelhandel und Rohstoffe. MTU haussierte an der DAX-Spitze um 6,71 Prozent. Merck und Linde rückten dahinter um 3,04 respektive 2,23 Prozent vor. Daimler konnte nach der Vorlage der ausführlichen Quartalszahlen um 1,03 Prozent zulegen. Die rote Laterne hielt Delivery Hero mit einem Minus von 0,88 Prozent. Vonovia und Deutsche Post verzeichneten Abschläge von 0,59 und 0,46 Prozent.

An der Wall Street notierte der Dow Jones Industrial zur Schlussglocke 0,09 Prozent schwächer bei 28.336 Punkten. Der von Technologiewerten geprägte Nasdaq 100 konnte um 0,25 Prozent auf 11.693 Punkte zulegen. 61 Prozent der Werte an der NYSE schlossen im grünen Bereich. Das Aufwärtsvolumen lag bei 60 Prozent. 70 neuen 52-Wochen-Hochs standen 21 neue Tiefs gegenüber. Stärkste Sektoren waren Kommunikationsdienstleister und zyklische Konsumwerte. Lediglich die Sektorenindizes für Energie und Technologie verbuchten Abschläge.

Am Devisenmarkt gab der Dollar-Index zum Ende des New Yorker Handels um 0,24 Prozent nach auf 92,74 Punkte. Der Euro wurde von besser als erwarteten Einkaufsmangerindizes gestützt. EUR/USD kletterte um 0,35 Prozent auf 1,1858 USD.

Der S&P GSCI Rohstoffindex für 24 Spotpreise sank um 0,75 Prozent. Brent-Öl verbilligte sich um 1,63 Prozent auf 41,77 USD. Hier belasteten die Erwartung steigender Ölexporte aus Libyen sowie Nachfragesorgen angesichts möglicher Lockdowns aufgrund steigender Corona-Infektionszahlen. Der Preis für US-Erdgas sackte um 2,35 Prozent auf 3,20 USD ab. Comex-Kupfer notierte 0,78 Prozent tiefer bei 3,13 USD. Gold handelte unverändert bei 1.905 USD (1.604 EUR). Silber verlor 0,14 Prozent auf 24,68 USD.

Am Rentenmarkt stieg die gegen Mittag festgestellte Umlaufrendite um einen Basispunkt auf minus 0,58 Prozent. Die Rendite zehnjähriger Bundesanleihen endete einen Basispunkt tiefer bei ebenfalls minus 0,58 Prozent. Der Euro-Bund-Future schloss 0,10 Prozent höher bei 175,42 Punkten. Die Rendite zehnjähriger US-Treasury Notes gab um zwei Basispunkte auf 0,85 Prozent nach.

Die asiatischen Aktienmärkte präsentierten sich heute früh überwiegend schwächer. Der MSCI Asia Pacific Index handelte 0,16 Prozent tiefer bei 175,82 Punkten. Die Börse in Hongkong blieb feiertagsbedingt geschlossen.

Heute richtet sich der Blick von der Makroseite auf den ifo-Geschäftsklimaindex für den Oktober. Experten erwarten im Schnitt für den vielbeachteten deutschen Frühindikator einen Rückgang von zuvor 93,4 auf 92,9 Punkte.

Unternehmensseitig steht Europas größter Softwarehersteller SAP mit Quartalszahlen im Fokus. Bereits am

Sonntagabend veröffentlichte der DAX-Konzern überraschend eine Umsatz-, Gewinn- und Margenwarnung. In Österreich wird aufgrund eines Börsenfeiertages nicht gehandelt.

Produktideen

Daimler	Faktor-Optionsschein	Faktor-Optionsschein
Typ	Long	Short
WKN	<u>SBOCGB</u>	<u>SR8WEU</u>
Laufzeit	open end	open end
Faktor	4	4
Preis*	26,30 EUR	1,30 EUR

*Indikativ

Die Darstellung der genannten Produkte erfolgt lediglich in Kurzform. Die maßgeblichen Produktinformationen stehen im Internet unter www.sg-zertifikate.de zur Verfügung. Den Basisprospekt sowie die Endgültigen Bedingungen und die Basisinformationsblätter erhalten Sie bei Klick auf die WKN.

Sie sind im Begriff, ein komplexes Produkt zu erwerben, das nicht einfach ist und schwer zu verstehen sein kann. Wir empfehlen Interessenten und potenziellen Anlegern den Basisprospekt und die Endgültigen Bedingungen zu lesen, bevor sie eine Anlageentscheidung treffen, um sich möglichst umfassend über die potenziellen Risiken und Chancen des Wertpapiers zu informieren, insbesondere um die potenziellen Risiken und Chancen der Entscheidung, in die Wertpapiere zu investieren, vollends zu verstehen. Die Billigung des Basisprospekts durch die Bundesanstalt für Finanzdienstleistungsaufsicht ist nicht als ihre Befürwortung der angebotenen Wertpapiere zu verstehen.

Indexstände

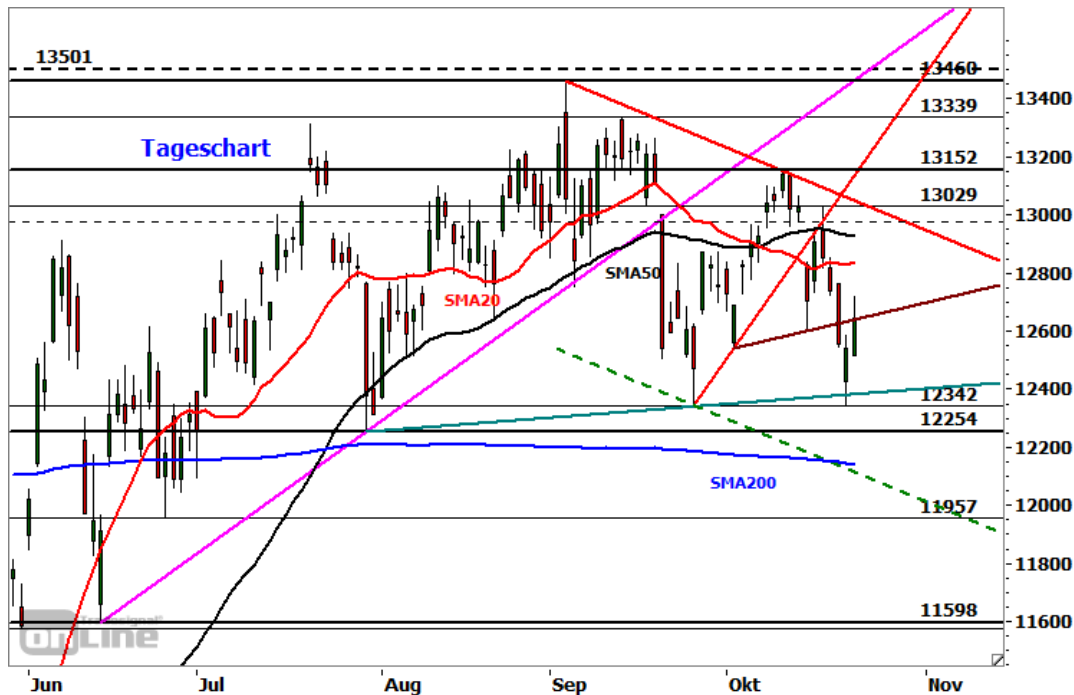
Indizes	Letzter Schlusskurs	Veränderung absolut	Zum Vortag prozentual
Aktienmärkte weltweit			
DAX30	12.645,75	+102,69	+0,81%
MDAX	27.279,59	+90,42	+0,33%
TecDAX	3.028,89	-23,22	-0,76%
EURO STOXX 50	3.198,86	+27,45	+0,86%
Dow Jones	28.335,57	-28,09	-0,09%
Nasdaq 100	11.692,57	+29,65	+0,25%
S&P 500	3.465,39	+11,90	+0,34%
Nikkei 225	23.494,34	-22,25	-0,09%
Währungen			
EUR/USD	1,1858	+0,0041	+0,35%
EUR/JPY	124,10	+0,21	+0,17%
EUR/GBP	0,9082	+0,0052	+0,57%
EUR/CHF	1,0716	-0,0003	-0,03%
USD/JPY	104,71	-0,14	-0,13%
GBP/USD	1,3040	-0,0039	-0,29%
AUD/USD	0,7135	+0,0017	+0,24%
Rohstoffe			
Öl (Brent)	41,77 USD	-0,69	-1,63%
Öl (WTI)	39,85 USD	-0,79	-1,94%
Gold (Comex)	1.905,20 USD	+0,60	+0,03%
Silber (Comex)	24,68 USD	-0,03	-0,14%
Kupfer (Comex)	3,1290 USD	-0,0245	-0,78%
Bund Future	175,42 EUR	+0,17	+0,10%

Trading-Termine

Uhrzeit	Ereignis	Schätzg.
06:00	KR: Hyundai Motor, Ergebnis 3Q	–
07:00	DE: SAP, Ergebnis 3Q	–
10:00	DE: ifo-Geschäftsklimaindex Oktober	92,9
11:00	DE: Medios, Online-HV	–
12:00	DE: Bundesbank, Monatsbericht Oktober	–
13:30	US: Chicago Fed National Activity Index September	–
15:00	US: Neubauverkäufe September	+1,3% gg Vm
N/A	AT: Börsenfeiertag	–

DAX - ERHOLUNG BEENDET?

Diese Analyse wurde am 26.10.2020 um 08:12 Uhr erstellt.



Datum: 23.10.2020; Quelle: tradesignalonline; Frühere Wertentwicklungen, Simulationen oder Prognosen sind kein verlässlicher Indikator für die künftige Wertentwicklung

Der DAX konnte am Freitag bereits im frühen Handel seinen kurzfristigen Erholungstrend vom Tief bei 12.342 Punkten mit einem dynamischen Anstieg über die Widerstandsregion 12.583-12.606 Punkte ausdehnen. Bis auf 12.718 Punkte kletterte das deutsche Börsenbarometer, bevor im Verlauf des Nachmittags Gewinnmitnahmen einsetzten. Der Tagesschluss lag bei 12.646 Punkten.

Nächste Unterstützungen:

- 12.583
- 12.459
- 12.313/12.342

Nächste Widerstände:

- 12.687-12.725
- 12.768
- 12.800-12.850

Nach dem erfolgten Abarbeiten des klassischen Erholungsziels einer abc-Korrektur bleiben neue Signale abzuwarten. Der übergeordnete Abwärtstrend bleibt intakt. Gelänge heute ein Anstieg über den aktuellen Widerstand bei 12.687-12.725 Punkten, würde eine Ausdehnung der Erholung in Richtung 12.768 Punkte und 12.800-12.850 Punkte möglich. Signale für eine mögliche Beendigung des übergeordneten Abwärtstrends entstünden erst mit einem Anstieg über 12.893 Punkte sowie anschließend über 13.029 Punkte. Mit Blick auf die Unterseite verfügt der Index über nächste

Unterstützungen bei 12.583 Punkten und 12.459 Punkten. Unterhalb der letztgenannten Marke wäre ein erneuter Test der nun kritischen Kurzfrist-Unterstützung bei 12.313/12.342 Punkten zu erwarten. Deren Unterschreitung würde das Tief bei 12.254 Punkten sowie die 200-Tage-Linie bei aktuell 12.139 Punkten wieder in den charttechnischen Fokus rücken. Kann sich der Index nicht spätestens dort stabilisieren, würde sich auch das mittelfristige Chartbild mit der dann nach unten verlassenen mehrmonatigen Seitwärtsspanne eintrüben.

PRODUKTIDEEN

Long Strategien

	Classic Turbo	Unlimited Turbo	Faktor
Typ	Call	Call	Long
WKN	<u>SB8YFF</u>	<u>CL9Z8P</u>	<u>SB2957</u>
Laufzeit	18.12.20	open end	open end
Basispreis	12.150,00 P.	11.210,20 P.	–
Barriere	12.150,00 P.	11.501,74 P.	–
Hebel/Faktor*	23,3	8,8	10
Preis*	5,55 EUR	14,56 EUR	4,10 EUR

Short Strategien

	Classic Turbo	Unlimited Turbo	Faktor
Typ	Put	Put	Short
WKN	<u>SB84PY</u>	<u>CJ49SW</u>	<u>SB293M</u>
Laufzeit	18.12.20	open end	open end
Basispreis	13.100,00 P.	13.843,10 P.	–
Barriere	13.100,00 P.	13.490,00 P.	–
Hebel/Faktor*	25,7	10,6	10
Preis*	4,79 EUR	11,80 EUR	7,39 EUR

*Indikativ

Die Darstellung der genannten Produkte erfolgt lediglich in Kurzform. Die maßgeblichen Produktinformationen stehen im Internet unter www.sg-zertifikate.de zur Verfügung. Den Basisprospekt sowie die Endgültigen Bedingungen und die Basisinformationsblätter erhalten Sie bei Klick auf die WKN.

Sie sind im Begriff, ein komplexes Produkt zu erwerben, das nicht einfach ist und schwer zu verstehen sein kann. Wir empfehlen Interessenten und potenziellen Anlegern den Basisprospekt und die Endgültigen Bedingungen zu lesen, bevor sie eine Anlageentscheidung treffen, um sich möglichst umfassend über die potenziellen Risiken und Chancen des Wertpapiers zu informieren, insbesondere um die potenziellen Risiken und Chancen der Entscheidung, in die Wertpapiere zu investieren, vollends zu verstehen. Die Billigung des Basisprospekts durch die Bundesanstalt für Finanzdienstleistungsaufsicht ist nicht als ihre Befürwortung der angebotenen Wertpapiere zu verstehen.

BEYOND MEAT - PULLBACK AN DEN SUPPORT

Diese Analyse wurde am 26.10.2020 um 08:10 Uhr erstellt.



Datum: 23.10.2020; Quelle: tradesignalonline; Frühere Wertentwicklungen, Simulationen oder Prognosen sind kein verlässlicher Indikator für die künftige Wertentwicklung

Die Aktie des im Jahr 2019 an die Börse gegangenen US-Nahrungsmittelproduzenten Beyond Meat (WKN: A2N7XQ) hatte ausgehend vom im Juli 2019 markierten Rekordhoch bei 239,71 USD einen Kursabschwung durchlaufen, der sie bis auf ein im März erreichtes Korrekturtief bei 48,18 USD absacken ließ. Seither weist der Trend aufwärts. Im Rahmen der zweiten mittelfristigen Aufwärtswelle konnte die Notierung bis auf 197,50 USD vorstoßen, bevor eine am 8. Oktober geformte Doji-Kerze im Tageschart einen Rücksetzer einleitete. Aktuell versucht sich der Wert an einer wichtigen Unterstützungszone bei 167,16/168,11 USD zu stabilisieren, die sich aus dem im Juni gesehenen Zwischenhoch sowie dem 38,2%-Fibonacci-Retracement der letzten Aufwärtswelle ableiten lässt. Gelänge von hier aus ein dynamischer Anstieg über die nächste Widerstandszone bei 178,70-181,10 USD per Tagesschluss, entstünde ein erstes Indiz für eine Wiederaufnahme des übergeordneten Aufwärtstrends. Bestätigt würde das bullische Szenario oberhalb von 197,50 USD. Auf Sicht mehrerer Wochen würde im Erfolgsfall ein Vorstoß in Richtung 223,00-239,71 USD möglich. Im Falle eines Rutsches unter den aktuellen Support wäre hingegen zunächst eine Ausdehnung der Abwärtskorrektur in Richtung 162,50 USD, 159,03 USD und derzeit 153,63 USD (steigende 50-Tage-Linie) einzuplanen. Erst mit einer nachhaltigen Verletzung der Supportzone bei 141,40-149,94 USD käme es zu einer Eintrübung des mittelfristigen Chartbildes und es müsste mit einem ernsthaften Test der kritischen Unterstützungszone bei aktuell 120,32-123,78 USD gerechnet werden. Das Unternehmen wird am 2. November die Quartalszahlen veröffentlichen.

Produktideen

	Unlimited Turbo	Unlimited Turbo
Typ	Call	Call
WKN	<u>SB5L5V</u>	<u>SB48X3</u>
Laufzeit	open end	open end
Basispreis	131,06 USD	112,86 USD
Barriere	140,31 USD	120,83 USD
Hebel	4,2	3,0
Preis*	3,43 EUR	4,81 EUR

*Indikativ

Die Darstellung der genannten Produkte erfolgt lediglich in Kurzform. Die maßgeblichen Produktinformationen stehen im Internet unter www.sg-zertifikate.de zur Verfügung. Den Basisprospekt sowie die Endgültigen Bedingungen und die Basisinformationsblätter erhalten Sie bei Klick auf die WKN.

Sie sind im Begriff, ein komplexes Produkt zu erwerben, das nicht einfach ist und schwer zu verstehen sein kann. Wir empfehlen Interessenten und potenziellen Anlegern den Basisprospekt und die Endgültigen Bedingungen zu lesen, bevor sie eine Anlageentscheidung treffen, um sich möglichst umfassend über die potenziellen Risiken und Chancen des Wertpapiers zu informieren, insbesondere um die potenziellen Risiken und Chancen der Entscheidung, in die Wertpapiere zu investieren, vollends zu verstehen. Die Billigung des Basisprospekts durch die Bundesanstalt für Finanzdienstleistungsaufsicht ist nicht als ihre Befürwortung der angebotenen Wertpapiere zu verstehen.

RECHTLICHE HINWEISE

Diese Information ist als Werbung im Sinne des Wertpapierhandelsgesetzes und der EU-Prospektverordnung anzusehen. Das heißt, sie genügt nicht allen Anforderungen für Finanzanalysen und für die Société Générale oder ihre Mitarbeiter besteht kein gesetzliches Verbot, vor Veröffentlichung der Information in den darin genannten Wertpapierprodukten zu handeln. Es handelt sich um die unveränderte Weitergabe eines Marktberichtes, einer Chart-Analyse, einer Marktidee bzw. einer sonstigen Marktinformation durch die Société Générale, welche von Ralf Fayad erstellt wurde. Für den Inhalt ist ausschließlich Ralf Fayad verantwortlich. Bezüglich weiterer Informationen sowie der Offenlegung möglicher Interessenkonflikte wird auf die Homepage von Ralf Fayad, Bucher Straße 74, 90408 Nürnberg verwiesen (www.fayad-research.de/disclaimer). Angaben in Bezug auf die Offenlegung möglicher Interessenkonflikte und Informationen zu vorherigen Empfehlungen finden Sie bitte unter folgendem Link. (Verlinkung: <https://www.ideas-daily.de/informationen/offenlegung>). Die in dieser Publikation enthaltenen Texte geben ausschließlich die Meinung oder Einschätzung von Ralf Fayad wieder, die nicht denen der Société Générale entsprechen müssen und daher abweichen können. Die Société Générale übernimmt für den Inhalt, die Richtigkeit, die Vollständigkeit und die Aktualität der Informationen keine Gewähr. Ralf Fayad unterliegt der Aufsicht der Bundesanstalt für Finanzdienstleistungsaufsicht. Die Société Générale unterliegt der Aufsicht der Autorité des marchés financiers (AMF) und der Europäischen Zentralbank (EZB). Die Société Générale Zweigniederlassung Frankfurt ist eine nach § 53b KWG regulierte unselbstständige Zweigniederlassung der Société Générale und unterliegt dementsprechend der lokalen Aufsicht der Bundesanstalt für Finanzdienstleistungsaufsicht (BaFin). Die Publikation stellt keine Anlageberatung oder Handlungsempfehlung in Bezug auf die genannten Finanzinstrumente seitens der Société Générale dar. Wertentwicklungen in der Vergangenheit sind kein verlässlicher Indikator für die künftige Wertentwicklung.

Das Datum und die Uhrzeit der erstmaligen Weitergabe der entsprechenden Inhalte wird in der Kopfzeile dieser Internetseite angegeben. Das Erstellungsdatum und der Zeitpunkt, zu dem die Erstellung des Marktberichtes, der Chart-Analyse und der Marktidee abgeschlossen wurde, wird jeweils in der entsprechenden Analyse angegeben.

Mögliche Interessenkonflikte: Die Offenlegung möglicher Interessenkonflikte der Société Générale, ihrer Tochtergesellschaften, verbundener Unternehmen (»Société Générale«) und Mitarbeiter in Bezug auf die Emittenten oder Finanzinstrumente, die in diesem Dokument analysiert werden, finden Sie unter:

http://email.sgmarkets.com/content/resource/SGM_MAD2MAR_DISCLAIMER

Die Veröffentlichung der Interessenkonflikte erfolgte zum Ende des dem Veröffentlichungszeitpunkt dieses Dokuments vorangegangenen Monats. Bitte beachten Sie, dass eine Aktualisierung dieser Informationen bis zu 10 Tage nach dem Monatsende erfolgen kann.

Die genannten Finanzinstrumente werden lediglich in Kurzform beschrieben. Eine Anlageentscheidung sollte nur auf Grundlage der Informationen in den Endgültigen Bedingungen und den darin enthaltenen allein maßgeblichen vollständigen Emissionsbedingungen getroffen werden. Die Endgültigen Bedingungen sind im Zusammenhang mit dem jeweils zugehörigen Basisprospekt zu lesen und werden auf der Internetseite der Société Générale (www.sg-zertifikate.de) veröffentlicht und von der Société Générale, Zweigniederlassung Frankfurt am Main, Neue Mainzer Straße 46-50, 60311