

## DEUTSCHE TELEKOM NACH PLATZIERUNG UNTER DRUCK

Diese Analyse wurde am 07.10.2021 um 08:29 Uhr erstellt.

Der **deutsche Aktienmarkt** musste zur Wochenmitte kräftige Einbußen hinnehmen, konnte sich jedoch deutlich von den Tagestiefs absetzen. Der **DAX** schloss 1,45 Prozent tiefer bei 14.973 Punkten. **MDAX** und **TecDAX** verloren 2,14 und 2,10 Prozent. In den drei genannten Indizes gab es elf Gewinner und 86 Verlierer. Das Abwärtsvolumen lag bei 82 Prozent. Mit Blick auf die Sektoren-Performance konnte lediglich der Softwaresektor (+0,07%) ein dünnes Plus erkämpfen. Am schwächsten tendierten Telekommunikationswerte (-4,91%) und Chemiewerte (-2,73%). SAP stieg an der DAX-Spitze um 1,18 Prozent. Deutsche Telekom sackte als Schlusslicht im Leitindex um 5,37 Prozent ab. Die Aktie des Bonner Konzerns litt unter einer Aktienplatzierung im Auftrag des Anteilseigners Softbank im Gesamtwert von rund 1,5 Milliarden EUR.

An der **Wall Street** endeten die Indizes im grünen Bereich. Der **Dow Jones Industrial** legte um 0,29 Prozent auf 34.417 Punkte zu. Der technologielastige **Nasdaq 100** kletterte um 0,63 Prozent auf 14.767 Zähler. Die Marktbreite gestaltete sich jedoch schwach. An der NYSE gab es 1.502 Gewinner und 1.758 Verlierer. Das Abwärtsvolumen lag bei 58 Prozent. 34 neuen 52-Wochen-Hochs standen 95 Tiefs gegenüber. Stark gesucht waren die als defensiv geltenden Versorger (+1,55%), nicht-zyklische Konsumwerte (+0,97%) und Immobilienwerte (+0,96%). Energiewerte standen hingegen deutlich unter Druck (-1,05%).

Die **asiatischen Aktienmärkte** präsentierten sich heute früh von der freundlichen Seite. Der MSCI Asia Pacific Index handelte 1,03 Prozent fester bei 193,38 Punkten. Der S&P Future notierte zuletzt 0,44 Prozent höher. Für den DAX wird gemäß der **vorbörslichen Indikation** ein Handelsstart im Plus erwartet.

Heute richtet sich der Blick von der Makroseite auf die Daten zur deutschen **Industrieproduktion** im August. Die Konsensschätzung lautet auf einen Rückgang um 0,2 Prozent gegenüber dem Vormonat. Daneben sind das **Protokoll der letzten EZB-Sitzung** sowie die wöchentlichen **Erstanträge auf Arbeitslosenhilfe** relevant. Unternehmensseitig steht **Varta** im Fokus. Das Unternehmen meldete gestern Abend den Einstieg in den Bau großer Lithium-Ionen-Zellen für Autos. Im nachbörslichen Handel verteuerte sich das Papier um rund 3 Prozent.

---

## Produktideen

---

Deutsche Telekom	Faktor-Optionsschein	Faktor-Optionsschein
Typ	Long	Short
WKN	<u>SBOCHR</u>	<u>SR8WF6</u>
Laufzeit	open end	open end
Faktor	4	4
Preis*	17,42 EUR	1,96 EUR

---

\*Indikativ

Die Darstellung der genannten Produkte erfolgt lediglich in Kurzform. Die maßgeblichen Produktinformationen stehen im Internet unter [www.sg-zertifikate.de](http://www.sg-zertifikate.de) zur Verfügung. Den Basisprospekt sowie die Endgültigen Bedingungen und die Basisinformationsblätter erhalten Sie bei Klick auf die WKN.

Sie sind im Begriff, ein komplexes Produkt zu erwerben, das nicht einfach ist und schwer zu verstehen sein kann. Bitte beachten Sie, dass bestimmte Produkte nur für kurzfristige Anlagezeiträume geeignet sind. Wir empfehlen Interessenten und potenziellen Anlegern den Basisprospekt und die Endgültigen Bedingungen zu lesen, bevor sie eine Anlageentscheidung treffen, um sich möglichst umfassend über die potenziellen Risiken und Chancen des Wertpapiers zu informieren, insbesondere um die potenziellen Risiken und Chancen der Entscheidung, in die Wertpapiere zu investieren, vollends zu verstehen. Die Billigung des Basisprospekts durch die Bundesanstalt für Finanzdienstleistungsaufsicht ist nicht als ihre Befürwortung der angebotenen Wertpapiere zu verstehen.

---

## Trading-Termine

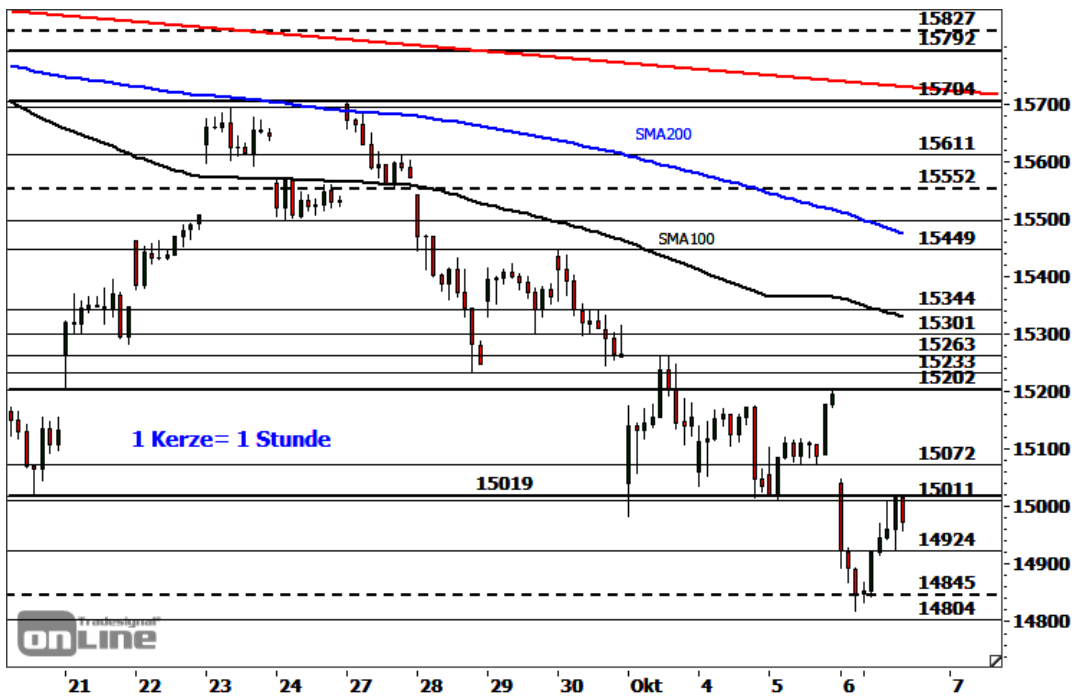
---

Uhrzeit	Ereignis	Schätzg.
08:00	DE: Industrieproduktion August	-0,2% gg Vm
13:30	EU: EZB, Protokoll der letzten Sitzung	–
14:30	US: Erstanträge Arbeitslosenhilfe	345.000

---

## DAX - PULLBACK - ODER MEHR?

Diese Analyse wurde am 07.10.2021 um 08:34 Uhr erstellt.



Datum: 06.10.2021; Quelle: tradesignalonline; Frühere Wertentwicklungen, Simulationen oder Prognosen sind kein verlässlicher Indikator für die künftige Wertentwicklung

Der **DAX** rutschte gestern im frühen Handel unter den wichtigen Supportbereich bei 14.961-15.029 Punkten und setzte seinen **mittelfristigen Abwärtstrend** bis auf ein **5-Monats-Tief bei 14.819** Punkten fort. Dort setzte eine schwungvolle Erholungsrally ein. Der Index schloss bei 14.973 Punkten.

### Nächste Unterstützungen:

- 14.924
- 14.804-14.845
- 14.621

### Nächste Widerstände:

- 15.011-15.029
- 15.072
- 15.157-15.202

Negativ zu werten ist, dass die **200-Tage-Linie** bei aktuell 15.029 Punkten per Tagesschluss unterboten wurde. Als positive Indizien sind jedoch die weiterhin steigende Tendenz des genannten gleitenden Durchschnitts sowie der **ausgeprägte untere Schatten** der gestrigen Tageskerze anzuführen. Damit sich für die Bullen kurzfristiges Erholungspotenzial ergibt, müsste die Widerstandszone bei aktuell **15.011-15.029** Punkten nachhaltig zurückerobert

werden. Im Erfolgsfall würden weitere Kursavancen in Richtung 15.072 Punkte, 15.157-15.202 Punkte und eventuell 15.261/15.263 Punkte möglich. Eine Verletzung des nächsten Supports bei **14.924** Punkten würde derweil ein Warnsignal für eine Fortsetzung des übergeordneten Abwärtstrends liefern. Bestätigt würde dieses Szenario unterhalb der Unterstützung bei **14.804-14.845** Punkten. Nächste potenzielle Abwärtsziele lauten dann 14.621 Punkte und 14.409/14.423 Punkte.

## PRODUKTIDEEN

### Long Strategien

	Unlimited Turbo	BEST Turbo	Faktor
Typ	Call	Call	Long
WKN	<u>SD96XH</u>	<u>SD8VY9</u>	<u>SB2957</u>
Laufzeit	open end	open end	open end
Basispreis	13.686,6767 P.	14.445,26 P.	–
Barriere	13.990,0000 P.	14.445,26 P.	–
Hebel/Faktor*	11,0	23,2	10
Preis*	13,84 EUR	6,65 EUR	6,81 EUR

### Short Strategien

	Unlimited Turbo	BEST Turbo	Faktor
Typ	Put	Put	Short
WKN	<u>SF8R2H</u>	<u>SF73V1</u>	<u>SD4NAK</u>
Laufzeit	open end	open end	open end
Basispreis	16.582,3175 P.	15.784,73 P.	–
Barriere	16.260,0000 P.	15.784,73 P.	–
Hebel/Faktor*	9,8	19,8	10
Preis*	15,17 EUR	7,43 EUR	3,82 EUR

\*Indikativ

Die Darstellung der genannten Produkte erfolgt lediglich in Kurzform. Die maßgeblichen Produktinformationen stehen im Internet unter [www.sg-zertifikate.de](http://www.sg-zertifikate.de) zur Verfügung. Den Basisprospekt sowie die Endgültigen Bedingungen und die Basisinformationsblätter erhalten Sie bei Klick auf die WKN.

Sie sind im Begriff, ein komplexes Produkt zu erwerben, das nicht einfach ist und schwer zu verstehen sein kann. Bitte beachten Sie, dass bestimmte Produkte nur für kurzfristige Anlagezeiträume geeignet sind. Wir empfehlen Interessenten und potenziellen Anlegern den Basisprospekt und die Endgültigen Bedingungen zu lesen, bevor sie eine Anlageentscheidung treffen, um sich möglichst umfassend über die potenziellen Risiken und Chancen des Wertpapiers zu informieren, insbesondere um die potenziellen Risiken und Chancen der Entscheidung, in die Wertpapiere zu investieren, vollends zu verstehen. Die Billigung des Basisprospekts durch die Bundesanstalt für Finanzdienstleistungsaufsicht ist nicht als ihre Befürwortung der angebotenen Wertpapiere zu verstehen.

## SAP - SMA 200 IM FOKUS

Diese Analyse wurde am 07.10.2021 um 08:30 Uhr erstellt.



Datum: 06.10.2021; Quelle: tradesignalonline; Frühere Wertentwicklungen, Simulationen oder Prognosen sind kein verlässlicher Indikator für die künftige Wertentwicklung

Die Aktie des größten europäischen Softwarekonzerns **SAP** (WKN: 716460) befindet sich ausgehend vom im November vergangenen Jahres verzeichneten 8-Monats-Tief bei 89,93 EUR in einem intakten **Aufwärtstrend**. Bis auf 129,20 EUR konnte der Wert vorstoßen, bevor die Bären die Notierung wieder signifikant unter den zuvor überwundenen ehemaligen Widerstandsbereich bei 127,36 EUR drückten. Der damit gegebene Fehlausbruch leitete eine deutliche Abwärtskorrektur ein. Aktuell ringt der Kurs mit der **bedeutenden Unterstützungszone bei 112,54/114,56 EUR**, wo unter anderem die steigende **200-Tage-Linie** verläuft. Damit aus dem derzeitigen **Stabilisierungsansatz** eine kräftigere Erholungsbewegung wird, muss die Aktie die **Hürde bei 117,80/118,58 EUR** per Tagesschluss überwinden. Darüber würden mögliche Ziele bei 120,89 EUR und 123,00/123,26 EUR in den Blick rücken. Erst oberhalb der letztgenannten Zone würde eine unmittelbare Wiederaufnahme des übergeordneten Haussetrends indiziert. Ein Tagesschluss unter 112,54 EUR wäre hingegen bearish zu werten. Als mögliche Zielzone fungiert in diesem Fall der Bereich 107,14/109,10 EUR.

## Produktideen

	Unlimited Turbo	Unlimited Turbo
Typ	Call	Put
WKN	<u>SD4FJ0</u>	<u>SF74R0</u>
Laufzeit	open end	open end
Basispreis	97,8412 EUR	135,8494 EUR
Barriere	103,3700 EUR	128,2200 EUR
Hebel	6,1	6,2
Preis*	1,94 EUR	1,88 EUR

\*Indikativ

Die Darstellung der genannten Produkte erfolgt lediglich in Kurzform. Die maßgeblichen Produktinformationen stehen im Internet unter [www.sg-zertifikate.de](http://www.sg-zertifikate.de) zur Verfügung. Den Basisprospekt sowie die Endgültigen Bedingungen und die Basisinformationsblätter erhalten Sie bei Klick auf die WKN.

Sie sind im Begriff, ein komplexes Produkt zu erwerben, das nicht einfach ist und schwer zu verstehen sein kann. Bitte beachten Sie, dass bestimmte Produkte nur für kurzfristige Anlagezeiträume geeignet sind. Wir empfehlen Interessenten und potenziellen Anlegern den Basisprospekt und die Endgültigen Bedingungen zu lesen, bevor sie eine Anlageentscheidung treffen, um sich möglichst umfassend über die potenziellen Risiken und Chancen des Wertpapiers zu informieren, insbesondere um die potenziellen Risiken und Chancen der Entscheidung, in die Wertpapiere zu investieren, vollends zu verstehen. Die Billigung des Basisprospekts durch die Bundesanstalt für Finanzdienstleistungsaufsicht ist nicht als ihre Befürwortung der angebotenen Wertpapiere zu verstehen.

## RECHTLICHE HINWEISE

---

Diese Information ist als Werbung im Sinne des Wertpapierhandelsgesetzes und der EU-Prospektverordnung anzusehen. Das heißt, sie genügt nicht allen Anforderungen für Finanzanalysen und für die Société Générale oder ihre Mitarbeiter besteht kein gesetzliches Verbot, vor Veröffentlichung der Information in den darin genannten Wertpapierprodukten zu handeln. Es handelt sich um die unveränderte Weitergabe eines Marktberichtes, einer Chart-Analyse, einer Marktidee bzw. einer sonstigen Marktinformation durch die Société Générale, welche von Ralf Fayad erstellt wurde. Für den Inhalt ist ausschließlich Ralf Fayad verantwortlich. Bezüglich weiterer Informationen sowie der Offenlegung möglicher Interessenkonflikte wird auf die Homepage von Ralf Fayad, Bucher Straße 74, 90408 Nürnberg verwiesen ([www.fayad-research.de/disclaimer](http://www.fayad-research.de/disclaimer)). Angaben in Bezug auf die Offenlegung möglicher Interessenkonflikte und Informationen zu vorherigen Empfehlungen finden Sie bitte unter folgendem Link. (Verlinkung: <https://www.ideas-daily.de/informationen/offenlegung>). Die in dieser Publikation enthaltenen Texte geben ausschließlich die Meinung oder Einschätzung von Ralf Fayad wieder, die nicht denen der Société Générale entsprechen müssen und daher abweichen können. Die Société Générale übernimmt für den Inhalt, die Richtigkeit, die Vollständigkeit und die Aktualität der Informationen keine Gewähr. Ralf Fayad unterliegt der Aufsicht der Bundesanstalt für Finanzdienstleistungsaufsicht. Die Société Générale unterliegt der Aufsicht der Autorité des marchés financiers (AMF) und der Europäischen Zentralbank (EZB). Die Société Générale Zweigniederlassung Frankfurt ist eine nach § 53b KWG regulierte unselbstständige Zweigniederlassung der Société Générale und unterliegt dementsprechend der lokalen Aufsicht der Bundesanstalt für Finanzdienstleistungsaufsicht (BaFin). Die Publikation stellt keine Anlageberatung oder Handlungsempfehlung in Bezug auf die genannten Finanzinstrumente seitens der Société Générale dar. Wertentwicklungen in der Vergangenheit sind kein verlässlicher Indikator für die künftige Wertentwicklung.

Das Datum und die Uhrzeit der erstmaligen Weitergabe der entsprechenden Inhalte wird in der Kopfzeile dieser Internetseite angegeben. Das Erstellungsdatum und der Zeitpunkt, zu dem die Erstellung des Marktberichtes, der Chart-Analyse und der Marktidee abgeschlossen wurde, wird jeweils in der entsprechenden Analyse angegeben.

Mögliche Interessenkonflikte: Die Offenlegung möglicher Interessenkonflikte der Société Générale, ihrer Tochtergesellschaften, verbundener Unternehmen (»Société Générale«) und Mitarbeiter in Bezug auf die Emittenten oder Finanzinstrumente, die in diesem Dokument analysiert werden, finden Sie unter:  
[http://email.sgmarkets.com/content/resource/SGM\\_MAD2MAR\\_DISCLAIMER](http://email.sgmarkets.com/content/resource/SGM_MAD2MAR_DISCLAIMER)

Die Veröffentlichung der Interessenkonflikte erfolgte zum Ende des dem Veröffentlichungszeitpunkt dieses Dokuments vorangegangenen Monats. Bitte beachten Sie, dass eine Aktualisierung dieser Informationen bis zu 10 Tage nach dem Monatsende erfolgen kann.

Die genannten Finanzinstrumente werden lediglich in Kurzform beschrieben. Eine Anlageentscheidung sollte nur auf Grundlage der Informationen in den Endgültigen Bedingungen und den darin enthaltenen allein maßgeblichen vollständigen Emissionsbedingungen getroffen werden. Die Endgültigen Bedingungen sind im Zusammenhang mit dem jeweils zugehörigen Basisprospekt zu lesen und werden auf der Internetseite der Société Générale ([www.sg-zertifikate.de](http://www.sg-zertifikate.de)) veröffentlicht und von der Société Générale, Zweigniederlassung Frankfurt am Main, Neue Mainzer Straße 46-50, 60311

