

## ZINSEN IM RALLYMODUS

---

Diese Analyse wurde am 12.10.2021 um 08:35 Uhr erstellt.

Am **deutschen Aktienmarkt** bot sich zum Wochenstart bei dünner Nachrichtenlage ein uneinheitliches Bild. Der **DAX** schloss 0,04 Prozent schwächer bei 15.199 Punkten. Der **TecDAX** gab um 0,31 Prozent auf 3.576 Punkte nach. Für den **MDAX** der mittelgroßen Werte ging es derweil um 0,37 Prozent nach oben auf 33.537 Zähler. In den drei genannten Indizes gab es 55 Gewinner und 42 Verlierer. Das Aufwärtsvolumen überwog ebenfalls mit 56 Prozent. Gesucht waren vor allem die Sektoren Automobile (+1,78%) und Banken (+0,62%). Letztere profitierten von den weiter steigenden Langfristzinsen. Die **Rendite zehnjähriger Bundesanleihen** stieg um vier Basispunkte auf ein 5-Monats-Hoch bei minus 0,12 Prozent. Der **Euro-Bund-Future** sackte im Gegenzug um 0,27 Prozent auf ein Mehrmonatstief bei 168,74 Punkten ab. Daimler belegte mit einem Plus von 2,88 Prozent die DAX-Spitze. Siemens Energy und BMW folgten mit Aufschlägen von 2,41 und 2,33 Prozent. Bayer verbesserte sich mit der Spekulation um einen möglichen Verkauf der Sparte Environmental Science Professional um 1,81 Prozent. HelloFresh büßte als Schlusslicht im Leitindex 5,05 Prozent ein. Hier belastete Händlern zufolge die Senkung der Gewinnprognose des Wettbewerbers Asos. Im MDAX zog die Aktie von Teamviewer mit einem Kurssturz um 10,91 Prozent die Aufmerksamkeit auf sich. Auslöser war eine deutliche Kurszielabsenkung seitens der Analysten von Morgan Stanley.

An der **Wall Street** hielten sich die Anleger mit Blick auf die am Mittwoch anstehenden Verbraucherpreisdaten sowie die in dieser Woche startende Berichtssaison mit Käufen zurück. Der **Dow Jones Industrial** verlor zur Schlussglocke 0,72 Prozent auf 34.496 Punkte. Der technologielastige **Nasdaq 100** gab ebenfalls um 0,72 Prozent auf 14.714 Zähler nach. 54 Prozent der Werte an der NYSE schlossen im negativen Terrain. Das Abwärtsvolumen lag bei 57 Prozent. Es gab 153 neue 52-Wochen-Hochs und 54 Tiefs. Mit Blick auf die Sektoren-Performance konnten lediglich die Sektoren Immobilien (+0,13%) und Rohstoffe (+0,01%) geringfügige Aufschläge verbuchen. Kräftig abwärts tendierten Kommunikationsdienstleister (-1,51%) und Versorger (-1,36%).

Die **asiatischen Aktienmärkte** präsentierten sich heute früh belastet von Inflations Sorgen überwiegend schwächer. Der MSCI Asia Pacific Index handelte 0,90 Prozent tiefer bei 194,43 Punkten. Der S&P Future gab zuletzt um 0,51 Prozent nach. Für den DAX wird gemäß der **vorbörslichen Indikation** (15.051) ein Handelsstart im Minus erwartet.

Heute richtet sich der Blick von der Makroseite auf den **ZEW-Index** der Konjunkturerwartungen. Die Konsensschätzung lautet auf einen Rückgang im Oktober von zuvor +26,5 auf +24,0 Punkte. Unternehmensseitig gibt es Geschäftszahlen unter anderem von Gerresheimer und LVMH. Die **Cancom**-Aktie dürfte von der gestern Abend erfolgten Ankündigung eines Aktienrückkaufprogramms im Umfang von bis zu 9,09 Prozent des derzeitigen Grundkapitals profitieren.

---

## Produktideen

---

<b>Euro-Bund-Future 12/2021</b>	<b>Faktor-Optionsschein</b>	<b>Faktor-Optionsschein</b>
Typ	Long	Short
WKN	<u>SB3COE</u>	<u>SB25V9</u>
Laufzeit	open end	open end
Faktor	10	10
Preis*	7,32 EUR	10,34 EUR

---

\*Indikativ

Die Darstellung der genannten Produkte erfolgt lediglich in Kurzform. Die maßgeblichen Produktinformationen stehen im Internet unter [www.sg-zertifikate.de](http://www.sg-zertifikate.de) zur Verfügung. Den Basisprospekt sowie die Endgültigen Bedingungen und die Basisinformationsblätter erhalten Sie bei Klick auf die WKN.

Sie sind im Begriff, ein komplexes Produkt zu erwerben, das nicht einfach ist und schwer zu verstehen sein kann. Bitte beachten Sie, dass bestimmte Produkte nur für kurzfristige Anlagezeiträume geeignet sind. Wir empfehlen Interessenten und potenziellen Anlegern den Basisprospekt und die Endgültigen Bedingungen zu lesen, bevor sie eine Anlageentscheidung treffen, um sich möglichst umfassend über die potenziellen Risiken und Chancen des Wertpapiers zu informieren, insbesondere um die potenziellen Risiken und Chancen der Entscheidung, in die Wertpapiere zu investieren, vollends zu verstehen. Die Billigung des Basisprospekts durch die Bundesanstalt für Finanzdienstleistungsaufsicht ist nicht als ihre Befürwortung der angebotenen Wertpapiere zu verstehen.

---

## Trading-Termine

---

<b>Uhrzeit</b>	<b>Ereignis</b>	<b>Schätzg.</b>
07:00	DE: Gerresheimer, Ergebnis 3Q	-
08:00	GB: Arbeitsmarktdaten September	-58.600/4,4%
11:00	DE: ZEW-Index Oktober	+24,0
12:00	FR: OECD, Frühindikator September	-
15:00	US: Weltbank/IWF, PK World Economic Outlook	-
17:45	FR: LVMH, Umsatz 3Q	-

---

## DAX - KONSOLIDIERUNG NACH RALLY

Diese Analyse wurde am 12.10.2021 um 08:40 Uhr erstellt.



Datum: 11.10.2021; Quelle: tradesignalonline; Frühere Wertentwicklungen, Simulationen oder Prognosen sind kein verlässlicher Indikator für die künftige Wertentwicklung

Der **DAX** pendelte gestern nach einer schwachen Eröffnung seitwärts in einer engen **Handelsspanne** zwischen 15.094 Punkten und 15.203 Punkten. Mit 15.199 Punkten verabschiedete er sich unweit des Tageshochs aus dem Handel.

### Nächste Unterstützungen:

- 15.094/15.096
- 15.018
- 14.990

### Nächste Widerstände:

- 15.203
- 15.238
- 15.268

Bislang stellt der Pullback vom Freitagshoch (15.268) nach der jüngsten Rally vom am Mittwoch verzeichneten Korrekturtief bei 14.819 Punkten eine **Konsolidierung** dieses Kursaufschwungs dar. Ein Rutsch unter den aktuellen Support bei **15.094/15.096** Punkten würde hingegen einen deutlicheren Rücksetzer wahrscheinlich machen. Potenzielle Korrekturziele lauten in diesem Fall **15.018** Punkte,

**14.990** Punkte und **14.924/14.925** Punkte. Darunter wäre schließlich ein erneuter Test der bedeutenderen Supportzone bei 14.804-14.845 Punkten zu erwarten. Auf der Oberseite befinden sich potenzielle Hürden bei **15.203** Punkten, **15.238** Punkten (fallende 100-Stunden-Linie) und **15.268** Punkten. Mit einem Stundenschluss oberhalb der letztgenannten Marke würden im Rahmen des dann bestätigten kurzfristigen Erholungstrends mögliche Ausdehnungsziele bei 15.334/15.344 Punkten und 15.375/15.400 Punkten in den Fokus rücken.

## PRODUKTIDEEN

### Long Strategien

	<b>Unlimited Turbo</b>	<b>BEST Turbo</b>	<b>Faktor</b>
Typ	Call	Call	Long
WKN	<u>SD96XH</u>	<u>SD8VY9</u>	<u>SB2957</u>
Laufzeit	open end	open end	open end
Basispreis	13.692,5043 P.	14.451,58 P.	-
Barriere	13.990,0000 P.	14.451,58 P.	-
Hebel/Faktor*	10,4	20,6	10
Preis*	14,46 EUR	7,23 EUR	7,01 EUR

## Short Strategien

	<b>Unlimited Turbo</b>	<b>BEST Turbo</b>	<b>Faktor</b>
Typ	Put	Put	Short
WKN	<u>SF8R2H</u>	<u>SF73V1</u>	<u>SD4NAK</u>
Laufzeit	open end	open end	open end
Basispreis	16.574,2488 P.	15.776,15 P.	-
Barriere	16.260,0000 P.	15.776,15 P.	-
Hebel/Faktor*	10,6	23,1	10
Preis*	14,43 EUR	6,64 EUR	3,57 EUR

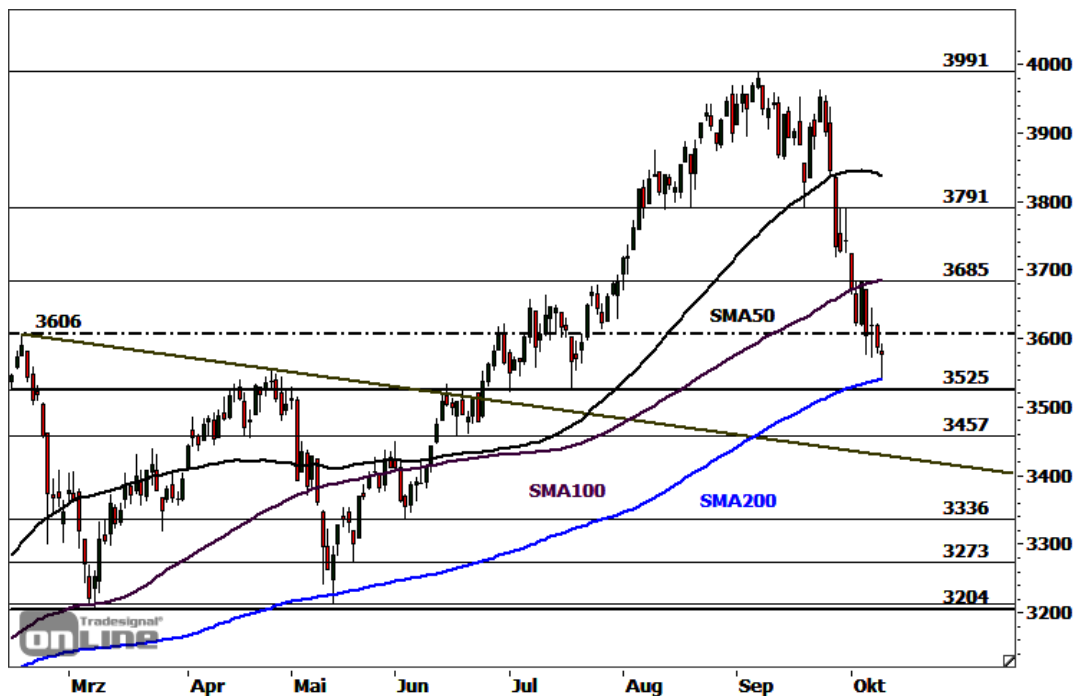
\*Indikativ

Die Darstellung der genannten Produkte erfolgt lediglich in Kurzform. Die maßgeblichen Produktinformationen stehen im Internet unter [www.sg-zertifikate.de](http://www.sg-zertifikate.de) zur Verfügung. Den Basisprospekt sowie die Endgültigen Bedingungen und die Basisinformationsblätter erhalten Sie bei Klick auf die WKN.

Sie sind im Begriff, ein komplexes Produkt zu erwerben, das nicht einfach ist und schwer zu verstehen sein kann. Bitte beachten Sie, dass bestimmte Produkte nur für kurzfristige Anlagezeiträume geeignet sind. Wir empfehlen Interessenten und potenziellen Anlegern den Basisprospekt und die Endgültigen Bedingungen zu lesen, bevor sie eine Anlageentscheidung treffen, um sich möglichst umfassend über die potenziellen Risiken und Chancen des Wertpapiers zu informieren, insbesondere um die potenziellen Risiken und Chancen der Entscheidung, in die Wertpapiere zu investieren, vollends zu verstehen. Die Billigung des Basisprospekts durch die Bundesanstalt für Finanzdienstleistungsaufsicht ist nicht als ihre Befürwortung der angebotenen Wertpapiere zu verstehen.

## TECDAX - SMA 200 IM TEST

Diese Analyse wurde am 12.10.2021 um 08:37 Uhr erstellt.



Datum: 11.10.2021; Quelle: tradesignalonline; Frühere Wertentwicklungen, Simulationen oder Prognosen sind kein verlässlicher Indikator für die künftige Wertentwicklung

Der **TecDAX** weist einen intakten **langfristigen Aufwärtstrend** auf. Das letzte Anschlusskaufsignal in Gestalt eines Ausbruchs aus einer mehrmonatigen Dreiecksconsolidierung im Juni beförderte den Index bis auf ein am 7. September bei **3.991** Punkten verzeichnetes **Mehrfjahreshoch**. Dort ging er in den **Korrekturmodus** über. Der Abverkauf ließ die Notierung bis zum gestrigen Handel auf ein Tief bei 3.539 Punkten absacken. An der dort befindlichen **steigenden 200-Tage-Linie** kam es zu einer deutlicheren **Gegenbewegung**, die in der Tageskerze eine ausgeprägte Lunte hinterließ. Zusammen mit vergangenen Reaktionstiefs bildet die Durchschnittslinie ein bedeutendes Supportcluster bei **3.525-3.542** Punkten. Solange dieses nicht nachhaltig (Tagesschlusskursbasis) unterboten wird, erscheint eine kurzfristige Stabilisierung oder Erholungsbewegung in Richtung 3.685/3.700 Punkte vorstellbar. Erst darüber entstünde deutlicheres Erholungspotenzial in Richtung 3.791 Punkte. Unterhalb von 3.525 Punkten wäre hingegen eine unmittelbare Fortsetzung des korrektiven Abwärtstrends in Richtung zunächst 3.457 Punkte zu favorisieren.

## Produktideen

	<b>BEST Turbo</b>	<b>BEST Turbo</b>
Typ	Call	Put
WKN	<u>SF0B7P</u>	<u>SE8QR9</u>
Laufzeit	open end	open end
Basispreis	3.270,38	3.980,25
Barriere	3.270,38	3.980,25
Hebel	11,1	8,8
Preis*	3,22 EUR	4,10 EUR

\*Indikativ

Die Darstellung der genannten Produkte erfolgt lediglich in Kurzform. Die maßgeblichen Produktinformationen stehen im Internet unter [www.sg-zertifikate.de](http://www.sg-zertifikate.de) zur Verfügung. Den Basisprospekt sowie die Endgültigen Bedingungen und die Basisinformationsblätter erhalten Sie bei Klick auf die WKN.

Sie sind im Begriff, ein komplexes Produkt zu erwerben, das nicht einfach ist und schwer zu verstehen sein kann. Bitte beachten Sie, dass bestimmte Produkte nur für kurzfristige Anlagezeiträume geeignet sind. Wir empfehlen Interessenten und potenziellen Anlegern den Basisprospekt und die Endgültigen Bedingungen zu lesen, bevor sie eine Anlageentscheidung treffen, um sich möglichst umfassend über die potenziellen Risiken und Chancen des Wertpapiers zu informieren, insbesondere um die potenziellen Risiken und Chancen der Entscheidung, in die Wertpapiere zu investieren, vollends zu verstehen. Die Billigung des Basisprospekts durch die Bundesanstalt für Finanzdienstleistungsaufsicht ist nicht als ihre Befürwortung der angebotenen Wertpapiere zu verstehen.

## RECHTLICHE HINWEISE

---

Diese Information ist als Werbung im Sinne des Wertpapierhandelsgesetzes und der EU-Prospektverordnung anzusehen. Das heißt, sie genügt nicht allen Anforderungen für Finanzanalysen und für die Société Générale oder ihre Mitarbeiter besteht kein gesetzliches Verbot, vor Veröffentlichung der Information in den darin genannten Wertpapierprodukten zu handeln. Es handelt sich um die unveränderte Weitergabe eines Marktberichtes, einer Chart-Analyse, einer Marktidee bzw. einer sonstigen Marktinformation durch die Société Générale, welche von Ralf Fayad erstellt wurde. Für den Inhalt ist ausschließlich Ralf Fayad verantwortlich. Bezüglich weiterer Informationen sowie der Offenlegung möglicher Interessenkonflikte wird auf die Homepage von Ralf Fayad, Bucher Straße 74, 90408 Nürnberg verwiesen ([www.fayad-research.de/disclaimer](http://www.fayad-research.de/disclaimer)). Angaben in Bezug auf die Offenlegung möglicher Interessenkonflikte und Informationen zu vorherigen Empfehlungen finden Sie bitte unter folgendem Link. (Verlinkung: <https://www.ideas-daily.de/informationen/offenlegung>). Die in dieser Publikation enthaltenen Texte geben ausschließlich die Meinung oder Einschätzung von Ralf Fayad wieder, die nicht denen der Société Générale entsprechen müssen und daher abweichen können. Die Société Générale übernimmt für den Inhalt, die Richtigkeit, die Vollständigkeit und die Aktualität der Informationen keine Gewähr. Ralf Fayad unterliegt der Aufsicht der Bundesanstalt für Finanzdienstleistungsaufsicht. Die Société Générale unterliegt der Aufsicht der Autorité des marchés financiers (AMF) und der Europäischen Zentralbank (EZB). Die Société Générale Zweigniederlassung Frankfurt ist eine nach § 53b KWG regulierte unselbstständige Zweigniederlassung der Société Générale und unterliegt dementsprechend der lokalen Aufsicht der Bundesanstalt für Finanzdienstleistungsaufsicht (BaFin). Die Publikation stellt keine Anlageberatung oder Handlungsempfehlung in Bezug auf die genannten Finanzinstrumente seitens der Société Générale dar. Wertentwicklungen in der Vergangenheit sind kein verlässlicher Indikator für die künftige Wertentwicklung.

Das Datum und die Uhrzeit der erstmaligen Weitergabe der entsprechenden Inhalte wird in der Kopfzeile dieser Internetseite angegeben. Das Erstellungsdatum und der Zeitpunkt, zu dem die Erstellung des Marktberichtes, der Chart-Analyse und der Marktidee abgeschlossen wurde, wird jeweils in der entsprechenden Analyse angegeben.

Mögliche Interessenkonflikte: Die Offenlegung möglicher Interessenkonflikte der Société Générale, ihrer Tochtergesellschaften, verbundener Unternehmen (»Société Générale«) und Mitarbeiter in Bezug auf die Emittenten oder Finanzinstrumente, die in diesem Dokument analysiert werden, finden Sie unter: [http://email.sgmarkets.com/content/resource/SGM\\_MAD2MAR\\_DISCLAIMER](http://email.sgmarkets.com/content/resource/SGM_MAD2MAR_DISCLAIMER)

Die Veröffentlichung der Interessenkonflikte erfolgte zum Ende des dem Veröffentlichungszeitpunkt dieses Dokuments vorangegangenen Monats. Bitte beachten Sie, dass eine Aktualisierung dieser Informationen bis zu 10 Tage nach dem Monatsende erfolgen kann.

Die genannten Finanzinstrumente werden lediglich in Kurzform beschrieben. Eine Anlageentscheidung



sollte nur auf Grundlage der Informationen in den Endgültigen Bedingungen und den darin enthaltenen allein maßgeblichen vollständigen Emissionsbedingungen getroffen werden. Die Endgültigen Bedingungen sind im Zusammenhang mit dem jeweils zugehörigen Basisprospekt zu lesen und werden auf der Internetseite der Société Générale ([www.sg-zertifikate.de](http://www.sg-zertifikate.de)) veröffentlicht und von der Société Générale, Zweigniederlassung Frankfurt am Main, Neue Mainzer Straße 46-50, 60311 Frankfurt am Main, oder von den Finanzintermediären, die die Finanzinstrumente platzieren oder verkaufen, auf Verlangen in Papierform kostenlos zur Verfügung gestellt.