

## MUNICH RE NACH ZAHLEN FEST

---

Diese Analyse wurde am 20.10.2021 um 08:30 Uhr erstellt.

Der **deutsche Aktienmarkt** konnte am Dienstag nach einem unspektakulären Handel Zugewinne verbuchen. Der **DAX** schloss 0,26 Prozent fester bei 15.516 Punkten. **MDAX** und **TecDAX** rückten um 0,58 respektive 0,54 Prozent vor. In den drei genannten Indizes gab es 62 Gewinner und 34 Verlierer. Das Abwärtsvolumen überwog jedoch mit 52 Prozent. Stärkste Sektoren waren Medien (+1,83%), Transport (+1,36%) und Versorger (+1,24%). Schwach im Markt lagen Konsumwerte (-0,71%), Telekommunikationswerte (-0,46%) und Automobilaktien (-0,34%). Munich Re gewann nach der überraschenden Vorlage positiv aufgenommenen Eckdaten 2,57 Prozent hinzu und konnte damit eine wichtige charttechnische Widerstandsregion überwinden. HeidelbergCement sprang an der DAX-Spitze nachrichtenlos um 3,01 Prozent nach oben. Deutsche Börse legte im Vorfeld der Präsentation der Quartalszahlen um 1,63 Prozent zu. HelloFresh verlor als Schlusslicht im Leitindex 1,96 Prozent.

An der **Wall Street** ging der **Dow Jones Industrial** mit einem Aufschlag von 0,56 Prozent bei 35.457 Punkten aus dem Handel. Der technologielastrige **Nasdaq 100** verbesserte sich um 0,71 Prozent auf 15.411 Zähler. 54 Prozent der Werte an der NYSE konnten zulegen. Das Aufwärtsvolumen lag bei 62 Prozent. Es gab 130 neue 52-Wochen-Hochs und 26 Tiefs. Alle Sektoren mit Ausnahme von zyklischen Konsumwerten (-0,28%) tendierten fester. Stärkste Sektoren waren HealthCare (+1,31%) und Versorger (+1,26%).

Die **asiatischen Aktienmärkte** präsentierten sich heute früh überwiegend von der freundlichen Seite. Der MSCI Asia Pacific Index handelte 0,57 Prozent höher bei 201,24 Punkten. Besonders kräftige Aufschläge waren in Hongkong bei den Technologiewerten zu beobachten. Der entsprechende Sektorindex HSTech sprang mit einem Plus von zwischenzeitlich gut 3 Prozent den vierten Tag in Folge nach oben. Der Internet-Riese Alibaba haussierte dabei um rund 8 Prozent. Der S&P Future notierte zuletzt 0,08 Prozent schwächer. Für den DAX wird gemäß der **vorbörslichen Indikation** (15.503) ein Handelsstart im leicht negativen Terrain erwartet.

Heute richtet sich der Blick von der Makroseite auf die Daten zu den deutschen **Erzeugerpreisen** und den **Verbraucherpreisen** in der Eurozone. In den USA wird am Abend der Konjunkturbericht der Fed ( **Beige Book**) veröffentlicht. Unternehmensseitig gibt es Geschäftszahlen unter anderem von **Sartorius**, **Nestlé** und **Verizon**. Nach US-Börsenschluss legen **IBM** und **Tesla** ihre Quartalszahlen vor. Die **Deutsche Börse** hatte gestern Abend bereits ihr Zahlenwerk präsentiert. Trotz eines guten Ergebnisses notierte das Papier nachbörslich etwas schwächer. **Netflix** hatte nach der gestrigen Schlussglocke positive Zahlen zum dritten Quartal veröffentlicht. Nach anfänglichen Kursgewinnen in Reaktion auf die Bilanz gab die Aktie im nachbörslichen Handel zuletzt leicht nach.

## Produktideen

Munich Re	Faktor-Optionsschein	Faktor-Optionsschein
Typ	Long	Short
WKN	<u>SB0CHS</u>	<u>SF3QSK</u>
Laufzeit	open end	open end
Faktor	4	4
Preis*	11,86 EUR	10,23 EUR

\*Indikativ

Die Darstellung der genannten Produkte erfolgt lediglich in Kurzform. Die maßgeblichen Produktinformationen stehen im Internet unter [www.sg-zertifikate.de](http://www.sg-zertifikate.de) zur Verfügung. Den Basisprospekt sowie die Endgültigen Bedingungen und die Basisinformationsblätter erhalten Sie bei Klick auf die WKN.

Sie sind im Begriff, ein komplexes Produkt zu erwerben, das nicht einfach ist und schwer zu verstehen sein kann. Bitte beachten Sie, dass bestimmte Produkte nur für kurzfristige Anlagezeiträume geeignet sind. Wir empfehlen Interessenten und potenziellen Anlegern den Basisprospekt und die Endgültigen Bedingungen zu lesen, bevor sie eine Anlageentscheidung treffen, um sich möglichst umfassend über die potenziellen Risiken und Chancen des Wertpapiers zu informieren, insbesondere um die potenziellen Risiken und Chancen der Entscheidung, in die Wertpapiere zu investieren, vollends zu verstehen. Die Billigung des Basisprospekts durch die Bundesanstalt für Finanzdienstleistungsaufsicht ist nicht als ihre Befürwortung der angebotenen Wertpapiere zu verstehen.

## Trading-Termine

Uhrzeit	Ereignis	Schätzg.
07:00	DE: Sartorius, Ergebnis 9 Monate	-
07:00	DE: KWS Saat, Jahresergebnis	-
07:00	NL: ASML Holding, Ergebnis 3Q	-
07:00	CH: Roche Holding, Umsatz 9 Monate	-
07:15	CH: Nestle, Umsatz 9 Monate	-
08:00	DE: Erzeugerpreise September	+12,7% gg Vj
08:00	DE: Villeroy & Boch, Ergebnis 9 Monate	-
08:00	GB: Verbraucherpreise September	+3,2% gg Vj
11:00	EU: Verbraucherpreise September	+3,4% gg Vj
13:30	US: Abbott Laboratories, Ergebnis 3Q	-
13:30	US: Verizon Communications, Ergebnis 3Q	-
14:00	DE: Deutsche Börse, Telko zum Ergebnis 3Q	-
16:30	US: Rohöllagerbestände (Woche)	-
18:30	DE: Metro, Jahresumsatz	-
20:00	US: Fed, Beige Book	-
22:10	US: IBM, Ergebnis 3Q	-
22:25	US: Tesla, Ergebnis 3Q	-
N/A	US: Qualtrics International, Ergebnis 3Q	-

## DAX - INSIDE DAY

Diese Analyse wurde am 20.10.2021 um 08:36 Uhr erstellt.



Datum: 19.10.2021; Quelle: tradesignalonline; Frühere Wertentwicklungen, Simulationen oder Prognosen sind kein verlässlicher Indikator für die künftige Wertentwicklung

Der **DAX** handelte gestern lustlos in einer Spanne zwischen 15.457 Punkten und 15.528 Punkten. Er verblieb damit in der Range des Vortages (**Inside Day**). Mit 15.516 Punkten schloss der Index im oberen Drittel der Handelsspanne.

Nächste Unterstützungen:

- 15.457
- 15.416
- 15.375

Nächste Widerstände:

- 15.528
- 15.568-15.639
- 15.704

An der technischen Ausgangslage ergaben sich gegenüber dem Vortag keine relevanten Veränderungen. Der Index **konsolidiert** die jüngste Rally im Rahmen eines (bislang) klassischen Pullbacks an die am Freitag überwundene Abwärtstrendlinie. Das ganz kurzfristige technische Bias ist **neutral**. Ein Break über den aktuellen Widerstand bei 15.528 Punkten per Stundenschluss würde einen erneuten Anstieg an die

bedeutendere Hürde bei aktuell 15.568-15.639 Punkten indizieren. Mit einem Anstieg über den darüber befindlichen Widerstand bei 15.704 Punkten würde schließlich der korrektive Abwärtstrend vom Rekordhoch gebrochen. Unterstützt ist der Index heute als Nächstes bei 15.457 Punkten. Darunter entstünde bereits ein Warnsignal für den möglichen Beginn einer zweiten Abwärtswelle vom Hoch bei 15.599 Punkten. Bestätigt würde dieses Szenario unterhalb von 15.416 Punkten mit möglichen nächsten Zielen bei 15.375 Punkten und 15.302-15.345 Punkten. Deutlicher eintrüben würde sich das technische Bild erst unterhalb der Marken 15.268 Punkte und 15.221 Punkte.

## PRODUKTIDEEN

### Long Strategien

	<b>Unlimited Turbo</b>	<b>BEST Turbo</b>	<b>Faktor</b>
Typ	Call	Call	Long
WKN	<u>SD96XH</u>	<u>SD89CU</u>	<u>SB2957</u>
Laufzeit	open end	open end	open end
Basispreis	13.701,8285 P.	14.831,84 P.	-
Barriere	13.990,0000 P.	14.831,84 P.	-
Hebel/Faktor*	8,6	21,8	10
Preis*	18,09 EUR	7,10 EUR	8,82 EUR

## Short Strategien

	<b>Unlimited Turbo</b>	<b>BEST Turbo</b>	<b>Faktor</b>
Typ	Put	Put	Short
WKN	<u>SD7U25</u>	<u>SF7DTL</u>	<u>SD4NAK</u>
Laufzeit	open end	open end	open end
Basispreis	16.969,2586 P.	16.193,12 P.	-
Barriere	16.610,0000 P.	16.193,12 P.	-
Hebel/Faktor*	10,6	22,0	10
Preis*	14,63 EUR	7,04 EUR	2,74 EUR

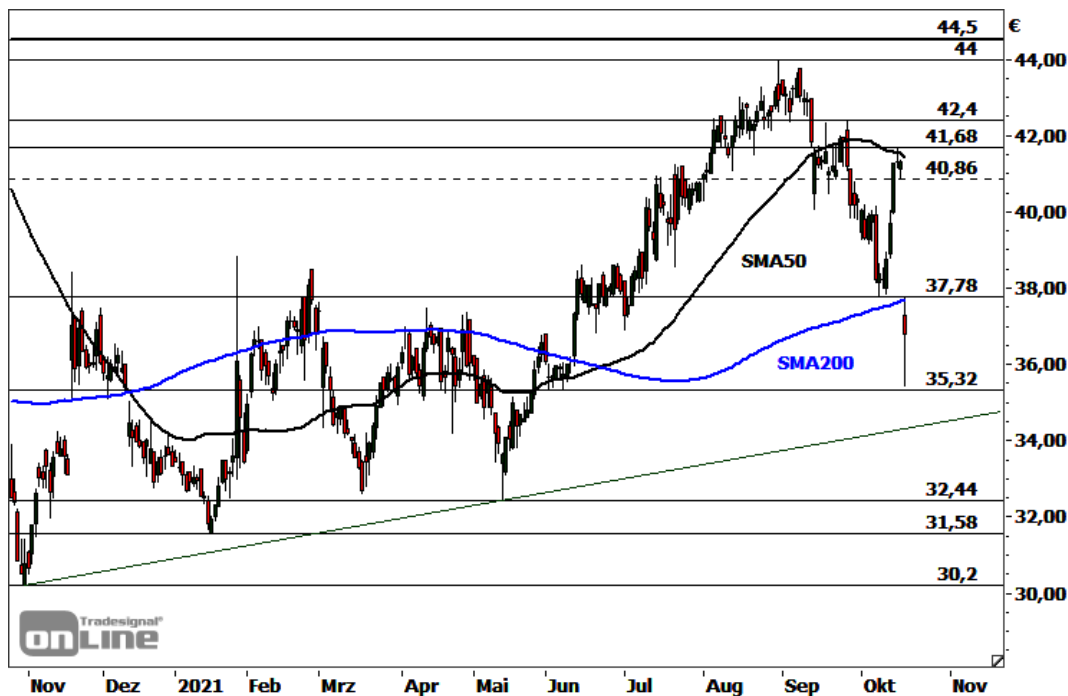
\*Indikativ

Die Darstellung der genannten Produkte erfolgt lediglich in Kurzform. Die maßgeblichen Produktinformationen stehen im Internet unter [www.sg-zertifikate.de](http://www.sg-zertifikate.de) zur Verfügung. Den Basisprospekt sowie die Endgültigen Bedingungen und die Basisinformationsblätter erhalten Sie bei Klick auf die WKN.

Sie sind im Begriff, ein komplexes Produkt zu erwerben, das nicht einfach ist und schwer zu verstehen sein kann. Bitte beachten Sie, dass bestimmte Produkte nur für kurzfristige Anlagezeiträume geeignet sind. Wir empfehlen Interessenten und potenziellen Anlegern den Basisprospekt und die Endgültigen Bedingungen zu lesen, bevor sie eine Anlageentscheidung treffen, um sich möglichst umfassend über die potenziellen Risiken und Chancen des Wertpapiers zu informieren, insbesondere um die potenziellen Risiken und Chancen der Entscheidung, in die Wertpapiere zu investieren, vollends zu verstehen. Die Billigung des Basisprospekts durch die Bundesanstalt für Finanzdienstleistungsaufsicht ist nicht als ihre Befürwortung der angebotenen Wertpapiere zu verstehen.

## SOFTWARE AG - KURSSTUTSCH NACH ZAHLEN

Diese Analyse wurde am 20.10.2021 um 08:34 Uhr erstellt.



Datum: 19.10.2021; Quelle: tradesignalonline; Frühere Wertentwicklungen, Simulationen oder Prognosen sind kein verlässlicher Indikator für die künftige Wertentwicklung

Die Aktie der **Software AG** (WKN: A2GS40) hatte ausgehend vom Corona-Crash-Tief bei 21,60 EUR im März 2020 eine dynamische Rally bis auf ein im September 2020 markiertes 2-Jahres-Hoch bei 44,50 EUR gezeigt. Es folgte eine mehrwöchige Abwärtskorrektur bis auf 30,20 EUR. Dort übernahmen die Bullen wieder im mittelfristigen Zeitfenster das Ruder. Der entsprechende Aufwärtstrend führte die Notierung bis auf 44,00 EUR hinauf, bevor schließlich vor wenigen Wochen ein **korrektiver Abwärtstrend** startete. In Reaktion auf die Veröffentlichung von **Geschäftszahlen** sackte das Papier im gestrigen Handel auf ein neues Korrekturtief ab. Es verzeichnete intraday ein **4-Monats-Tief** bei 35,44 EUR, bevor eine deutliche Erholung einsetzte. Kurzfristig kritisch ist nun der Widerstand bei **37,69/37,78 EUR**. Dort befinden sich die gestern verletzte 200-Tage-Linie sowie das letzte Reaktionstief. Eine dynamische Rückeroberung dieser Hürde in den kommenden Handelstagen per Tagesschluss würde für eine kräftigere Erholung in Richtung **39,30-40,21 EUR** sprechen. Um ein prozyklisches Signal für ein mögliches Ende der Abwärtskorrektur zu erhalten, bedarf es jedoch zusätzlich der Überwindung der massiven Widerstandszone **40,86-41,68 EUR**. Mit Blick auf die Unterseite verfügt der Anteilsschein über nächste relevante Supportbereiche bei **35,32/35,44 EUR** und aktuell **34,34 EUR** (mittelfristige Aufwärtstrendlinie). Solange die letztgenannte Unterstützung nicht nachhaltig unterboten wird, bleibt der dominante Aufwärtstrend ungefährdet. Unmittelbar bearish würde es erst unterhalb des Reaktionstiefs vom Mai bei 32,44 EUR.

## Produktideen

	Faktor-Optionsschein	Faktor-Optionsschein
Typ	Long	Short
WKN	<u>SBOCE9</u>	<u>SR8WDU</u>
Laufzeit	open end	open end
Faktor	4	4
Preis*	7,11 EUR	1,48 EUR

\*Indikativ

Die Darstellung der genannten Produkte erfolgt lediglich in Kurzform. Die maßgeblichen Produktinformationen stehen im Internet unter [www.sg-zertifikate.de](http://www.sg-zertifikate.de) zur Verfügung. Den Basisprospekt sowie die Endgültigen Bedingungen und die Basisinformationsblätter erhalten Sie bei Klick auf die WKN.

Sie sind im Begriff, ein komplexes Produkt zu erwerben, das nicht einfach ist und schwer zu verstehen sein kann. Bitte beachten Sie, dass bestimmte Produkte nur für kurzfristige Anlagezeiträume geeignet sind. Wir empfehlen Interessenten und potenziellen Anlegern den Basisprospekt und die Endgültigen Bedingungen zu lesen, bevor sie eine Anlageentscheidung treffen, um sich möglichst umfassend über die potenziellen Risiken und Chancen des Wertpapiers zu informieren, insbesondere um die potenziellen Risiken und Chancen der Entscheidung, in die Wertpapiere zu investieren, vollends zu verstehen. Die Billigung des Basisprospekts durch die Bundesanstalt für Finanzdienstleistungsaufsicht ist nicht als ihre Befürwortung der angebotenen Wertpapiere zu verstehen.



## RECHTLICHE HINWEISE

---

Diese Information ist als Werbung im Sinne des Wertpapierhandelsgesetzes und der EU-Prospektverordnung anzusehen. Das heißt, sie genügt nicht allen Anforderungen für Finanzanalysen und für die Société Générale oder ihre Mitarbeiter besteht kein gesetzliches Verbot, vor Veröffentlichung der Information in den darin genannten Wertpapierprodukten zu handeln. Es handelt sich um die unveränderte Weitergabe eines Marktberichtes, einer Chart-Analyse, einer Marktidee bzw. einer sonstigen Marktinformation durch die Société Générale, welche von Ralf Fayad erstellt wurde. Für den Inhalt ist ausschließlich Ralf Fayad verantwortlich. Bezüglich weiterer Informationen sowie der Offenlegung möglicher Interessenkonflikte wird auf die Homepage von Ralf Fayad, Bucher Straße 74, 90408 Nürnberg verwiesen ([www.fayad-research.de/disclaimer](http://www.fayad-research.de/disclaimer)). Angaben in Bezug auf die Offenlegung möglicher Interessenkonflikte und Informationen zu vorherigen Empfehlungen finden Sie bitte unter folgendem Link. (Verlinkung: <https://www.ideas-daily.de/informationen/offenlegung>). Die in dieser Publikation enthaltenen Texte geben ausschließlich die Meinung oder Einschätzung von Ralf Fayad wieder, die nicht denen der Société Générale entsprechen müssen und daher abweichen können. Die Société Générale übernimmt für den Inhalt, die Richtigkeit, die Vollständigkeit und die Aktualität der Informationen keine Gewähr. Ralf Fayad unterliegt der Aufsicht der Bundesanstalt für Finanzdienstleistungsaufsicht. Die Société Générale unterliegt der Aufsicht der Autorité des marchés financiers (AMF) und der Europäischen Zentralbank (EZB). Die Société Générale Zweigniederlassung Frankfurt ist eine nach § 53b KWG regulierte unselbstständige Zweigniederlassung der Société Générale und unterliegt dementsprechend der lokalen Aufsicht der Bundesanstalt für Finanzdienstleistungsaufsicht (BaFin). Die Publikation stellt keine Anlageberatung oder Handlungsempfehlung in Bezug auf die genannten Finanzinstrumente seitens der Société Générale dar. Wertentwicklungen in der Vergangenheit sind kein verlässlicher Indikator für die künftige Wertentwicklung.

Das Datum und die Uhrzeit der erstmaligen Weitergabe der entsprechenden Inhalte wird in der Kopfzeile dieser Internetseite angegeben. Das Erstellungsdatum und der Zeitpunkt, zu dem die Erstellung des Marktberichtes, der Chart-Analyse und der Marktidee abgeschlossen wurde, wird jeweils in der entsprechenden Analyse angegeben.

Mögliche Interessenkonflikte: Die Offenlegung möglicher Interessenkonflikte der Société Générale, ihrer Tochtergesellschaften, verbundener Unternehmen (»Société Générale«) und Mitarbeiter in Bezug auf die Emittenten oder Finanzinstrumente, die in diesem Dokument analysiert werden, finden Sie unter: [http://email.sgmarkets.com/content/resource/SGM\\_MAD2MAR\\_DISCLAIMER](http://email.sgmarkets.com/content/resource/SGM_MAD2MAR_DISCLAIMER)

Die Veröffentlichung der Interessenkonflikte erfolgte zum Ende des dem Veröffentlichungszeitpunkt dieses Dokuments vorangegangenen Monats. Bitte beachten Sie, dass eine Aktualisierung dieser Informationen bis zu 10 Tage nach dem Monatsende erfolgen kann.

Die genannten Finanzinstrumente werden lediglich in Kurzform beschrieben. Eine Anlageentscheidung

sollte nur auf Grundlage der Informationen in den Endgültigen Bedingungen und den darin enthaltenen allein maßgeblichen vollständigen Emissionsbedingungen getroffen werden. Die Endgültigen Bedingungen sind im Zusammenhang mit dem jeweils zugehörigen Basisprospekt zu lesen und werden auf der Internetseite der Société Générale ([www.sg-zertifikate.de](http://www.sg-zertifikate.de)) veröffentlicht und von der Société Générale, Zweigniederlassung Frankfurt am Main, Neue Mainzer Straße 46-50, 60311 Frankfurt am Main, oder von den Finanzintermediären, die die Finanzinstrumente platzieren oder verkaufen, auf Verlangen in Papierform kostenlos zur Verfügung gestellt.