

PUMA-ZAHLEN KOMMEN AN

Diese Analyse wurde am 28.10.2021 um 08:33 Uhr erstellt.

Der **deutsche Aktienmarkt** orientierte sich zur Wochenmitte nach Gewinnmitnahmen südwärts. Der **DAX** schloss 0,32 Prozent tiefer bei 15.706 Punkten. **MDAX** und **TecDAX** gaben um 0,27 beziehungsweise 0,87 Prozent nach. In den drei Indizes gab es 41 Gewinner und 54 Verlierer. Das Abwärtsvolumen lag bei 64 Prozent. Stärkste Sektoren waren Versorger und Versicherungen. Die kräftigsten Abgaben verzeichneten Banken, Einzelhandel und Transport. Puma sprang an der DAX-Spitze nach positiv aufgenommenen Quartalszahlen um 3,56 Prozent auf ein 6-Wochen-Hoch nach oben. Für gute Laune unter den Anlegern sorgte vor allem ein optimistischer Ausblick auf das kommende Jahr. Charttechnisch konnte das Papier die Abwärtstrendlinie vom Rekordhoch überwinden. Deutsche Bank sackte nach der Bilanzvorlage am anderen Index-Ende um 6,92 Prozent ab. Hier belastete ein niedriges Ertragsziel für das laufende Jahr. BASF schloss trotz höherer Jahresziele 0,14 Prozent tiefer. Der Chemieriese hatte die Konsensschätzung beim Nettogewinn verfehlt.

An der **Wall Street** gab der **Dow Jones Industrial** um 0,74 Prozent auf 35.491 Punkte nach. Der technologielastige **Nasdaq 100** konnte derweil um 0,25 Prozent auf 15.598 Zähler zulegen. 69 Prozent der Werte an der NYSE schlossen im negativen Terrain. Das Abwärtsvolumen lag bei 78 Prozent. Es gab 92 neue 52-Wochen-Hochs und 49 Tiefs. Mit Blick auf die Sektorenperformance verbuchten lediglich zyklische Konsumwerte ein Plus. Schwächste Sektoren waren Energie und Finanzen. Microsoft haussierte an der Dow-Spitze nach positiv ausgefallenen Quartalszahlen um 4,21 Prozent. McDonald's folgte ebenfalls nach dem Zahlenausweis mit einem Plus von 3,06 Prozent. Visa büßte als Schlusslicht trotz starker Zahlen 6,96 Prozent ein. Händler verwiesen zur Begründung auf einen zurückhaltenden Ausblick auf das kommende Jahr. Die Rendite zehnjähriger **US-Treasuries** brach um neun Basispunkte auf 1,54 Prozent ein.

Die **asiatischen Aktienmärkte** präsentierten sich heute früh überwiegend schwächer. Der MSCI Asia Pacific Index handelte 0,42 Prozent tiefer bei 198,74 Punkten. Eine deutliche Verflachung der Zinskurven signalisierte Wachstumssorgen. Die japanische Notenbank BoJ beließ wie allgemein erwartet ihre Geldpolitik unverändert. Ihre Wachstums- und Inflationserwartungen für das laufende Jahr senkte sie, hob dafür die entsprechenden Projektionen für das kommende Jahr an. Der S&P Future notierte zuletzt 0,16 Prozent fester. Für den DAX wird gemäß der **vorbörslichen Indikation** (15.700) ein wenig veränderter Handelsstart erwartet.

Heute richtet sich der Blick von der Makroseite auf die **EZB-Sitzung**. Marktbeobachter rechnen noch nicht mit einer Änderung der Geldpolitik. Im Fokus stehen daher die Kommentare auf der anschließenden Pressekonferenz. Unternehmensseitig gibt es eine Flut an Geschäftszahlen, unter anderem von **Airbus**, **Volkswagen**, **Linde** und dem ab morgen wieder (für die ausscheidende Deutsche Wohnen) im DAX

notierenden **Beiersdorf**-Konzern. Aus den USA kommen Zahlen unter anderem von **Caterpillar** und **Merck & Co**. Nach US-Börsenschluss präsentierten **Amazon.com** und **Apple** ihre Bilanzen.

Produktideen

Puma	Faktor-Optionsschein	Faktor-Optionsschein
Typ	Long	Short
WKN	<u>SBOCEW</u>	<u>SD5ECR</u>
Laufzeit	open end	open end
Faktor	4	4
Preis*	38,50 EUR	4,21 EUR

*Indikativ

Die Darstellung der genannten Produkte erfolgt lediglich in Kurzform. Die maßgeblichen Produktinformationen stehen im Internet unter www.sg-zertifikate.de zur Verfügung. Den Basisprospekt sowie die Endgültigen Bedingungen und die Basisinformationsblätter erhalten Sie bei Klick auf die WKN.

Sie sind im Begriff, ein komplexes Produkt zu erwerben, das nicht einfach ist und schwer zu verstehen sein kann. Bitte beachten Sie, dass bestimmte Produkte nur für kurzfristige Anlagezeiträume geeignet sind. Wir empfehlen Interessenten und potenziellen Anlegern den Basisprospekt und die Endgültigen Bedingungen zu lesen, bevor sie eine Anlageentscheidung treffen, um sich möglichst umfassend über die potenziellen Risiken und Chancen des Wertpapiers zu informieren, insbesondere um die potenziellen Risiken und Chancen der Entscheidung, in die Wertpapiere zu investieren, vollends zu verstehen. Die Billigung des Basisprospekts durch die Bundesanstalt für Finanzdienstleistungsaufsicht ist nicht als ihre Befürwortung der angebotenen Wertpapiere zu verstehen.

Trading-Termine

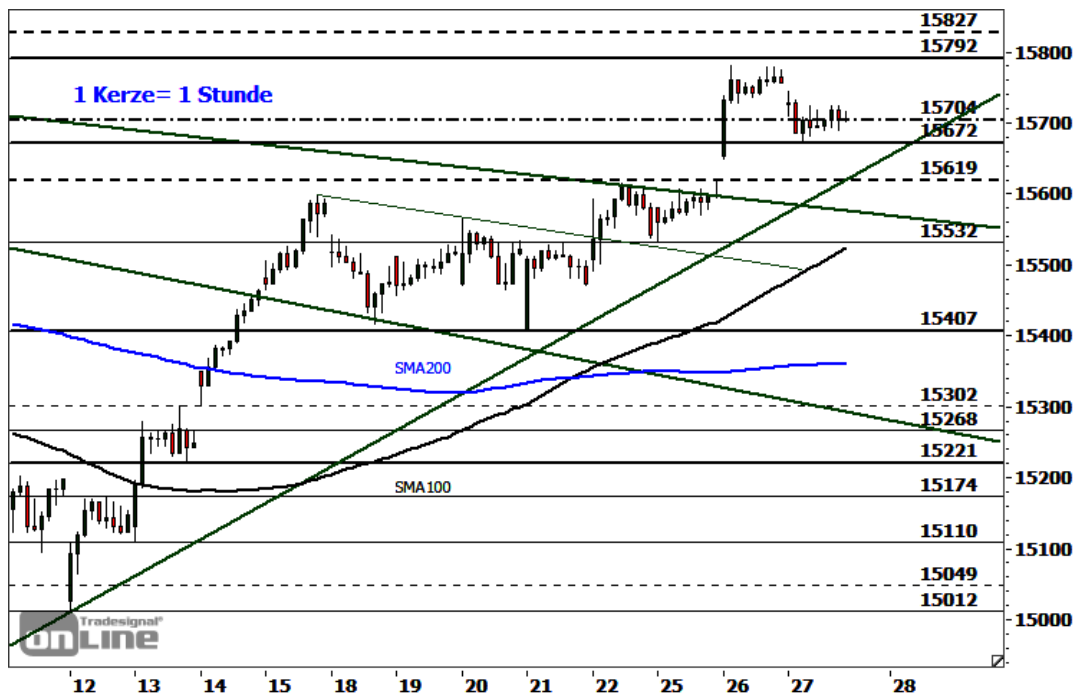
Uhrzeit	Ereignis	Schätzg.
06:30	NL: Airbus Group, Ergebnis 3Q	-
07:00	DE: Wacker Chemie, Ergebnis 3Q	-
07:00	DE: Takkt, Ergebnis 3Q	-
07:00	DE: Schaltbau Holding, Ergebnis 9 Monate	-
07:00	DE: Kuka, Ergebnis 3Q	-
07:00	FI: Nokia, Ergebnis 3Q	-
07:00	BE: Anheuser-Busch Inbev, Ergebnis 3Q	-
07:00	CH: STMicroelectronics, Ergebnis 3Q	-
07:00	IT: Unicredit, Ergebnis 3Q	-
07:00	KR: LG Electronics, Ergebnis 3Q	-

Uhrzeit	Ereignis	Schätzg.
07:30	DE: Volkswagen, Ergebnis 3Q	-
07:30	DE: Drägerwerk, Ergebnis 3Q	-
07:30	DE: Befesa, Ergebnis 3Q	-
07:30	DE: Vossloh, Ergebnis 9 Monate	-
07:30	DE: Baader Bank, Ergebnis 9 Monate	-
07:30	DE: Koenig & Bauer, Ergebnis 9 Monate	-
07:30	FR: Sanofi, Ergebnis 3Q	-
07:45	DE: SNP, Ergebnis 3Q	-
07:55	ES: Repsol, Ergebnis 3Q	-
08:00	DE: Beiersdorf, Umsatz 9 Monate	-
08:00	DE: LPKF, Ergebnis 3Q	-
08:00	JP: Sony, Ergebnis 1H	-
08:00	NL: Stellantis, Umsatz 3Q	-
08:00	NL: Royal Dutch Shell, Ergebnis 3Q	-
08:05	FR: Totalenergies, Ergebnis 3Q	-
08:30	DE: Traton, Ergebnis 9 Monate	-
09:55	DE: Arbeitsmarktdaten Oktober	-20.000/5,4%
11:00	EU: Index Wirtschaftsstimmung Oktober	116,6
12:00	DE: Linde plc, Ergebnis 3Q	-
12:30	US: Caterpillar, Ergebnis 3Q	-
12:30	US: Merck & Co, Ergebnis 3Q	-
13:00	US: Mastercard, Ergebnis 3Q	-
13:45	EU: EZB, Zinsentscheidung	0,00%
14:00	DE: Verbraucherpreise Oktober	+4,4% gg Vj
14:00	DE: Hochtief, Ergebnis 3Q	-
14:30	EU: EZB, PK nach Zinsentscheidung	-
14:30	US: BIP 3Q	+2,8% gg Vq

Uhrzeit	Ereignis	Schätzg.
14:30	US: Erstanträge Arbeitslosenhilfe (Woche)	289.000
22:01	US: Amazon.com, Ergebnis 3Q	-
22:05	US: Starbucks, Ergebnis 4Q	-
22:30	US: Apple, Ergebnis 4Q	-

DAX - VERSCHNAUFPAUSE

Diese Analyse wurde am 28.10.2021 um 08:41 Uhr erstellt.



Datum: 27.10.2021; Quelle: tradesignalonline; Frühere Wertentwicklungen, Simulationen oder Prognosen sind kein verlässlicher Indikator für die künftige Wertentwicklung

Der **DAX** eröffnete gestern schwach und pendelte nach dem Markieren eines Tagestiefs bei 15.672 Punkten am Vormittag den Rest des Tages in einer engen Handelsspanne seitwärts. Er schloss bei 15.706 Punkten, ein Abschlag von 51 Zählern.

Nächste Unterstützungen:

- 15.672
- 15.619/15.626
- 15.532

Nächste Widerstände:

- 15.724
- 15.781-15.827
- 15.870

Auf Basis des Tagescharts formte sich eine **Bearish-Harami-Kerze**. Der Index **konsolidiert** die jüngste Kursrally. Diese Verschnaufpause könnte sich preislich und zeitlich ausdehnen. Ein Rutsch unter den aktuellen Support bei **15.672** Punkten würde für einen Test der bedeutenderen Unterstützung bei **15.619/15.626** Punkten sprechen. Deren nachhaltige Unterschreitung würde aus der laufenden

Konsolidierung eine deutlichere Abwärtskorrektur werden lassen mit nächstem Ziel bei 15.532 Punkten und möglichen Ausdehnungszielen bei 15.407 Punkten und 15.362 Punkten. Nächster Widerstand befindet sich bei **15.724** Punkten. Darüber dürfte die wichtige Hürde bei **15.781-15.827** Punkten erneut einem Test unterzogen werden. Deren Überschreitung würde schließlich ein bullishes Anschlussignal senden. Im Fokus bleibt perspektivisch das Rekordhoch bei 16.030 Punkten als primäres Kursziel. Zwischenziele lauten 15.870 Punkte, 15.919 Punkte und 15.960 Punkte.

PRODUKTIDEEN

Long Strategien

	Unlimited Turbo	BEST Turbo	Faktor
Typ	Call	Call	Long
WKN	<u>SD6CUF</u>	<u>SF8UKV</u>	<u>SB2957</u>
Laufzeit	open end	open end	open end
Basispreis	14.134,2260 P.	15.043,78 P.	-
Barriere	14.420,0000 P.	15.043,78 P.	-
Hebel/Faktor*	10,0	22,6	10
Preis*	15,48 EUR	6,67 EUR	9,76 EUR

Short Strategien

	Unlimited Turbo	BEST Turbo	Faktor
Typ	Put	Put	Short
WKN	<u>SD6DUJ</u>	<u>SF7N72</u>	<u>SD4NAK</u>
Laufzeit	open end	open end	open end
Basispreis	17.234,0589 P.	16.415,25 P.	-
Barriere	16.880,0000 P.	16.415,25 P.	-
Hebel/Faktor*	10,3	21,5	10
Preis*	15,60 EUR	7,59 EUR	2,43 EUR

*Indikativ

Die Darstellung der genannten Produkte erfolgt lediglich in Kurzform. Die maßgeblichen Produktinformationen stehen im Internet unter www.sg-zertifikate.de zur Verfügung. Den Basisprospekt sowie die Endgültigen Bedingungen und die Basisinformationsblätter erhalten Sie bei Klick auf die WKN.

Sie sind im Begriff, ein komplexes Produkt zu erwerben, das nicht einfach ist und schwer zu verstehen sein kann. Bitte beachten Sie, dass bestimmte Produkte nur für kurzfristige Anlagezeiträume geeignet sind. Wir empfehlen Interessenten und potenziellen Anlegern den Basisprospekt und die Endgültigen Bedingungen zu lesen, bevor sie eine Anlageentscheidung treffen, um sich möglichst umfassend über die potenziellen Risiken und Chancen des Wertpapiers zu informieren, insbesondere um die potenziellen Risiken und Chancen der Entscheidung, in die Wertpapiere zu investieren, vollends zu verstehen. Die Billigung des Basisprospekts durch die Bundesanstalt für Finanzdienstleistungsaufsicht ist nicht als ihre Befürwortung der angebotenen Wertpapiere zu verstehen.

EURO-BUND-FUTURE - ERHOLUNGSRALLY

Diese Analyse wurde am 28.10.2021 um 08:38 Uhr erstellt.



Datum: 28.10.2021; Quelle: tradesignalonline; Frühere Wertentwicklungen, Simulationen oder Prognosen sind kein verlässlicher Indikator für die künftige Wertentwicklung

Der **Euro-Bund-Future** hatte nach dem Erreichen einer langfristig bedeutenden Unterstützungszone im Mai einen dynamischen mittelfristigen Aufwärtstrend etabliert. Dieser beförderte die Notierung im adjustierten Endloskontrakt vom Tief bei 167,11 Punkten bis auf ein am 5. August verzeichnetes Jahreshoch bei 174,78 Punkten. Seitdem **weist der Trend abwärts** und der Kontrakt rutschte dabei wieder signifikant unter die 200-Tage-Linie. Eine bullische **Piercing-Line-Kerze** triggerte am 22. Oktober ausgehend vom Tief bei 167,84 Punkten eine **technische Erholungsbewegung**, die im gestrigen Handel deutlich an Dynamik hinzugewann. Mit Blick auf die erreichte Widerstandszone, die sich bis **169,92** Punkte erstreckt, würde ein Rücksetzer in Richtung **168,97-169,27** Punkte nicht überraschen. Solange der Support bei **168,51** Punkten nicht unterschritten wird, bestehen gute Aussichten für eine Ausdehnung der Rally in Richtung der massiven Ziel- und Widerstandszone bei **170,49-170,81** Punkten. Erst mit einer nachhaltigen Überwindung dieser Zone käme es zu einer Aufhellung auch des mittelfristigen Chartbildes. Darunter bleibt der übergeordnete Abwärtstrend dominant mit Abwärtsrisiken in Richtung 166,06-167,11 Punkte. Entsprechende Anschlussverkaufssignale entstünden mit einer Verletzung der Marken 168,51 Punkte und 167,84 Punkte.

Produktideen

	Faktor-Optionsschein	Faktor-Optionsschein
Typ	Long	Short
WKN	<u>SB3COE</u>	<u>SB25V9</u>
Laufzeit	open end	open end
Faktor	10	10
Preis*	7,71 EUR	9,69 EUR

*Indikativ

Die Darstellung der genannten Produkte erfolgt lediglich in Kurzform. Die maßgeblichen Produktinformationen stehen im Internet unter www.sg-zertifikate.de zur Verfügung. Den Basisprospekt sowie die Endgültigen Bedingungen und die Basisinformationsblätter erhalten Sie bei Klick auf die WKN.

Sie sind im Begriff, ein komplexes Produkt zu erwerben, das nicht einfach ist und schwer zu verstehen sein kann. Bitte beachten Sie, dass bestimmte Produkte nur für kurzfristige Anlagezeiträume geeignet sind. Wir empfehlen Interessenten und potenziellen Anlegern den Basisprospekt und die Endgültigen Bedingungen zu lesen, bevor sie eine Anlageentscheidung treffen, um sich möglichst umfassend über die potenziellen Risiken und Chancen des Wertpapiers zu informieren, insbesondere um die potenziellen Risiken und Chancen der Entscheidung, in die Wertpapiere zu investieren, vollends zu verstehen. Die Billigung des Basisprospekts durch die Bundesanstalt für Finanzdienstleistungsaufsicht ist nicht als ihre Befürwortung der angebotenen Wertpapiere zu verstehen.

RECHTLICHE HINWEISE

Diese Information ist als Werbung im Sinne des Wertpapierhandelsgesetzes und der EU-Prospektverordnung anzusehen. Das heißt, sie genügt nicht allen Anforderungen für Finanzanalysen und für die Société Générale oder ihre Mitarbeiter besteht kein gesetzliches Verbot, vor Veröffentlichung der Information in den darin genannten Wertpapierprodukten zu handeln. Es handelt sich um die unveränderte Weitergabe eines Marktberichtes, einer Chart-Analyse, einer Marktidee bzw. einer sonstigen Marktinformation durch die Société Générale, welche von Ralf Fayad erstellt wurde. Für den Inhalt ist ausschließlich Ralf Fayad verantwortlich. Bezüglich weiterer Informationen sowie der Offenlegung möglicher Interessenkonflikte wird auf die Homepage von Ralf Fayad, Bucher Straße 74, 90408 Nürnberg verwiesen (www.fayad-research.de/disclaimer). Angaben in Bezug auf die Offenlegung möglicher Interessenkonflikte und Informationen zu vorherigen Empfehlungen finden Sie bitte unter folgendem Link. (Verlinkung: <https://www.ideas-daily.de/informationen/offenlegung>). Die in dieser Publikation enthaltenen Texte geben ausschließlich die Meinung oder Einschätzung von Ralf Fayad wieder, die nicht denen der Société Générale entsprechen müssen und daher abweichen können. Die Société Générale übernimmt für den Inhalt, die Richtigkeit, die Vollständigkeit und die Aktualität der Informationen keine Gewähr. Ralf Fayad unterliegt der Aufsicht der Bundesanstalt für Finanzdienstleistungsaufsicht. Die Société Générale unterliegt der Aufsicht der Autorité des marchés financiers (AMF) und der Europäischen Zentralbank (EZB). Die Société Générale Zweigniederlassung Frankfurt ist eine nach § 53b KWG regulierte unselbstständige Zweigniederlassung der Société Générale und unterliegt dementsprechend der lokalen Aufsicht der Bundesanstalt für Finanzdienstleistungsaufsicht (BaFin). Die Publikation stellt keine Anlageberatung oder Handlungsempfehlung in Bezug auf die genannten Finanzinstrumente seitens der Société Générale dar. Wertentwicklungen in der Vergangenheit sind kein verlässlicher Indikator für die künftige Wertentwicklung.

Das Datum und die Uhrzeit der erstmaligen Weitergabe der entsprechenden Inhalte wird in der Kopfzeile dieser Internetseite angegeben. Das Erstellungsdatum und der Zeitpunkt, zu dem die Erstellung des Marktberichtes, der Chart-Analyse und der Marktidee abgeschlossen wurde, wird jeweils in der entsprechenden Analyse angegeben.

Mögliche Interessenkonflikte: Die Offenlegung möglicher Interessenkonflikte der Société Générale, ihrer Tochtergesellschaften, verbundener Unternehmen (»Société Générale«) und Mitarbeiter in Bezug auf die Emittenten oder Finanzinstrumente, die in diesem Dokument analysiert werden, finden Sie unter: http://email.sgmarkets.com/content/resource/SGM_MAD2MAR_DISCLAIMER

Die Veröffentlichung der Interessenkonflikte erfolgte zum Ende des dem Veröffentlichungszeitpunkt dieses Dokuments vorangegangenen Monats. Bitte beachten Sie, dass eine Aktualisierung dieser Informationen bis zu 10 Tage nach dem Monatsende erfolgen kann.

Die genannten Finanzinstrumente werden lediglich in Kurzform beschrieben. Eine Anlageentscheidung

sollte nur auf Grundlage der Informationen in den Endgültigen Bedingungen und den darin enthaltenen allein maßgeblichen vollständigen Emissionsbedingungen getroffen werden. Die Endgültigen Bedingungen sind im Zusammenhang mit dem jeweils zugehörigen Basisprospekt zu lesen und werden auf der Internetseite der Société Générale (www.sg-zertifikate.de) veröffentlicht und von der Société Générale, Zweigniederlassung Frankfurt am Main, Neue Mainzer Straße 46-50, 60311 Frankfurt am Main, oder von den Finanzintermediären, die die Finanzinstrumente platzieren oder verkaufen, auf Verlangen in Papierform kostenlos zur Verfügung gestellt.