

+ + + Kompakt informiert in die neue Woche starten mit unserer Webinar-Reihe „Märkte im Fokus“. Immer Montagmorgen um kurz nach 9 Uhr. + + +

RWE GESUCHT

Diese Analyse wurde am 02.11.2020 um 08:10 Uhr erstellt.

Am deutschen Aktienmarkt dominierten zum Wochenschluss trotz besser als erwarteter Zahlen zum heimischen BIP die negativen Vorzeichen. Für schlechte Stimmung sorgten die weiter steigenden Corona-Infektionszahlen und der am Montag startende Teil-Lockdown. Der DAX verlor 0,35 Prozent auf 11.556 Punkte. Auf Wochensicht büßte der Leitindex damit satte 8,61 Prozent ein. MDAX und TecDAX gaben am Berichtstag um 0,31 respektive 0,76 Prozent nach. In den drei genannten Indizes gab es 48 Gewinner und 49 Verlierer. Das Aufwärtsvolumen überwog jedoch mit 54 Prozent. Im DAX wechselten 85,6 Millionen Aktien (Vortag: 105,0) im Wert von 3,82 Milliarden EUR (10-Tages-Durchschnitt: 3,63) den Besitzer. Stärkste Sektoren waren Versorger und Industrie. Am schwächsten zeigten sich Einzelhandelswerte und Softwaretitel. Mit einem Plus von 1,56 Prozent stellte RWE den Spitzenreiter im DAX. Der Wert profitierte von einem positiven Analystenkommentar. Continental und MTU folgten mit Aufschlägen von 1,22 und 1,14 Prozent. Am anderen Indexende verlor Merck KGaA ohne Nachrichten 4,04 Prozent. Deutsche Börse und SAP gaben um 2,32 und 1,90 Prozent nach.

An der Wall Street büßte der Dow 0,59 Prozent auf 26.502 Punkte ein. Der von Technologiewerten geprägte Nasdaq 100 endete 2,62 Prozent schwächer bei 11.053 Zählern. 59 Prozent der Werte an der NYSE verbuchten Abgaben. Das Abwärtsvolumen lag bei 58 Prozent. 21 neuen 52-Wochen-Hochs standen 65 neue Tiefs gegenüber. Einzige Sektoren im Plus waren Energie und Finanz. Die größten Verluste waren bei Technologiewerten und zyklischen Konsumwerten zu beobachten. Der Apple-Konzern hatte bei der Vorlage seiner Quartalszahlen erneut auf einen Ausblick verzichtet. Die Aktie verlor 5,57 Prozent. Facebook büßte nach Zahlen 6,14 Prozent ein. Amazon reagierte mit einem Minus von 5,45 Prozent auf den Quartalsausweis. Die Aktie der Google-Mutter Alphabet haussierte hingegen nach der Bilanzvorlage um 3,80 Prozent.

Am Devisenmarkt notierte der Dollar-Index gegen Ende des New Yorker Handels unverändert bei 93,88 Punkten. Der Euro blieb gegenüber allen anderen Hauptwährungen unter Druck. EUR/USD fiel um 0,27 Prozent auf 1,1641 USD. Stark gesucht war das Pfund Sterling.

Der S&P GSCI Rohstoffindex verlor 0,11 Prozent auf 340,77 Punkte. Brent-Öl verbilligte sich mit den anhaltenden Nachfragesorgen um 0,84 Prozent auf 37,94 USD. Auf Wochensicht summierte sich das Minus damit auf rund 9,8 Prozent. Der Preis für US-Erdgas zog um 1,61 Prozent auf 3,35 USD an. Comex-Kupfer fiel um 0,29 Prozent auf 3,05 USD. Gold gewann 0,64 Prozent hinzu auf 1.880 USD (1.613 EUR). Silber verbesserte sich um 1,22 Prozent auf 23,65 USD.

Am Rentenmarkt stieg die Umlaufrendite um einen Basispunkt auf minus 0,63 Prozent. Die Rendite zehnjähriger Bundesanleihen endete unverändert bei ebenfalls minus 0,63 Prozent. Der Euro-Bund-Future schloss nach einem richtungslosen Handel 0,02 Prozent schwächer bei 176,18 Punkten. Die Rendite zehnjähriger US-Treasury Notes kletterte um drei Basispunkte auf 0,88 Prozent.

Die asiatischen Aktienmärkte präsentierten sich heute früh überwiegend von der freundlichen Seite. Stützend wirkten

besser als erwartete Einkaufsmanagerindizes (PMI) aus China. Der Caixin-PMI für das verarbeitende Gewerbe der zweitgrößten Volkswirtschaft stieg im Oktober auf 53,6 Punkte und damit auf den höchsten Stand seit Januar 2011. Der bereits am Wochenende veröffentlichte offizielle PMI notierte bei 51,4 Punkten. Werte oberhalb von 50 Punkten signalisieren Wachstum. Der MSCI Asia Pacific Index kletterte um 0,79 Prozent auf 173,09 Punkte.

Heute richtet sich der Blick von der Makroseite auf die Industrie-Einkaufsmanagerindizes in der Eurozone und in den USA. Unternehmensseitig gibt es Geschäftszahlen unter anderem von Siemens Healthineers, Ryanair, Hypoport und Paypal.

Produktideen

RWE	Faktor-Optionsschein	Faktor-Optionsschein
Typ	Long	Short
WKN	<u>SB0CE3</u>	<u>SR8WDP</u>
Laufzeit	open end	open end
Faktor	4	4
Preis*	12,58 EUR	4,24 EUR

*Indikativ

Die Darstellung der genannten Produkte erfolgt lediglich in Kurzform. Die maßgeblichen Produktinformationen stehen im Internet unter www.sg-zertifikate.de zur Verfügung. Den Basisprospekt sowie die Endgültigen Bedingungen und die Basisinformationsblätter erhalten Sie bei Klick auf die WKN.

Sie sind im Begriff, ein komplexes Produkt zu erwerben, das nicht einfach ist und schwer zu verstehen sein kann. Bitte beachten Sie, dass bestimmte Produkte nur für kurzfristige Anlagezeiträume geeignet sind. Wir empfehlen Interessenten und potenziellen Anlegern den Basisprospekt und die Endgültigen Bedingungen zu lesen, bevor sie eine Anlageentscheidung treffen, um sich möglichst umfassend über die potenziellen Risiken und Chancen des Wertpapiers zu informieren, insbesondere um die potenziellen Risiken und Chancen der Entscheidung, in die Wertpapiere zu investieren, vollends zu verstehen. Die Billigung des Basisprospekts durch die Bundesanstalt für Finanzdienstleistungsaufsicht ist nicht als ihre Befürwortung der angebotenen Wertpapiere zu verstehen.

Indexstände

Indizes	Letzter Schlusskurs	Veränderung absolut	Zum Vortag prozentual
Aktienmärkte weltweit			
DAX30	11.556,48	-41,59	-0,35%
MDAX	25.721,00	-80,82	-0,31%
TecDAX	2.813,38	-21,72	-0,76%
EURO STOXX 50	2.958,21	-1,82	-0,06%
Dow Jones	26.501,60	-157,51	-0,59%
Nasdaq 100	11.052,94	-297,79	-2,62%
S&P 500	3.269,96	-40,15	-1,21%
Nikkei 225	23.295,48	+318,35	+1,39%
Währungen			
EUR/USD	1,1641	-0,0032	-0,27%
EUR/JPY	121,82	-0,23	-0,19%
EUR/GBP	0,8991	-0,0037	-0,41%
EUR/CHF	1,0677	-0,0011	-0,10%
USD/JPY	104,63	+0,03	+0,02%
GBP/USD	1,2944	+0,0029	+0,22%
AUD/USD	0,7027	-0,0001	-0,01%
Rohstoffe			
Öl (Brent)	37,94 USD	-0,32	-0,84%
Öl (WTI)	35,79 USD	-0,38	-1,05%
Gold (Comex)	1.879,90 USD	+11,90	+0,64%
Silber (Comex)	23,65 USD	+0,29	+1,22%
Kupfer (Comex)	3,0475 USD	-0,0090	-0,29%
Bund Future	176,18 EUR	-0,03	-0,02%

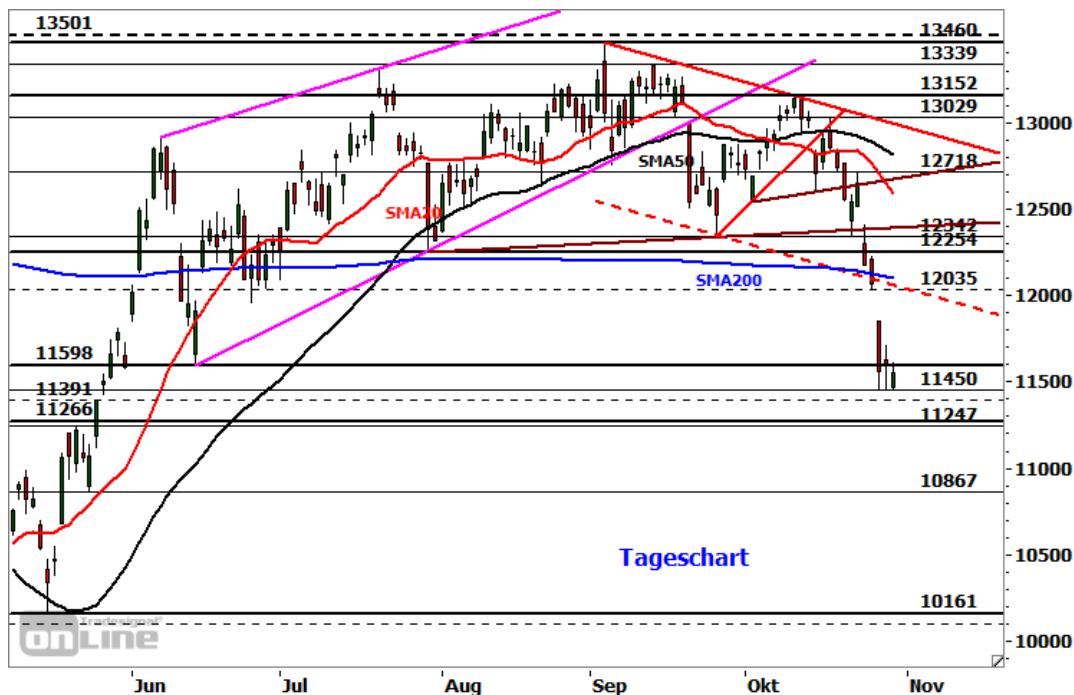
Trading-Termine

Uhrzeit	Ereignis	Schätzg.
07:00	DE: Siemens Healthineers, Jahresergebnis	–
07:00	IE: Ryanair Holdings, Ergebnis 2Q	–
07:30	AT: Erste Group, Ergebnis 3Q	–
07:40	DE: Hypoport, Ergebnis 3Q	–
09:55	DE: Einkaufsmanagerindex Industrie Oktober	58,0
10:00	EU: Einkaufsmanagerindex Industrie Oktober	54,4
10:30	GB: Einkaufsmanagerindex Industrie Oktober	–
15:45	EU: EZB, Monatsbericht Oktober	–
16:00	US: ISM-Index Industrie Oktober	55,6
16:00	US: Bauausgaben September	+1,0% gg Vm
22:05	US: Mondelez, Ergebnis 3Q	–
22:15	US: Paypal, Ergebnis 3Q	–
23:55	CA: Nutrien, Ergebnis 3Q	–

+++ Kompakt informiert in die neue Woche starten mit unserer Webinar-Reihe „Märkte im Fokus“. Immer Montagmorgen um kurz nach 9 Uhr. +++

DAX - KURZFRISTIGES PATT

Diese Analyse wurde am 02.11.2020 um 08:14 Uhr erstellt.



Datum: 30.10.2020; Quelle: tradesignalonline; Frühere Wertentwicklungen, Simulationen oder Prognosen sind kein verlässlicher Indikator für die künftige Wertentwicklung

Der DAX eröffnete am Freitag schwach und pendelte anschließend in einer Handelsspanne zwischen 11.450 Punkten und 11.614 Punkten impulslos seitwärts. Er schloss mit einem Abschlag von 42 Punkten bei 11.556 Zählern.

Nächste Unterstützungen:

- 11.450-11.472
- 11.391
- 11.247/11.266

Nächste Widerstände:

- 11.707/11.766
- 12.035
- 12.095/12.097

Dass die geringfügige Intraday-Unterschreitung des Verlaufstiefs vom Mittwoch bei 11.457 Punkten keine Anschlussverkäufe zur Folge hatte, liefert wie bereits die Spinning-Top-Kerze vom Vortag ein Indiz für ein kurzfristiges Patt zwischen Bullen und Bären auf dem erreichten Kursniveau. Die technische Ausgangslage bleibt unverändert. Mit Blick auf die überverkaufte Situation auf Basis des Tagescharts würde eine Gegenbewegung auf den jüngsten Abverkauf nicht überraschen. Bestätigend hierfür wäre ein Anstieg über den nächsten Widerstand bei 11.707/11.766 Punkten. Im

Erfolgsfall wäre ein Vorstoß in Richtung 12.035 Punkte (Oberkante der Kurslücke vom Mittwoch) vorstellbar. Die fallende 200-Tage-Linie befindet sich aktuell bei 12.097 Punkten und bildet eine weitere wichtige Hürde. Erst mit einem Tagesschluss oberhalb dieser Durchschnittslinie würde sich die kurzfristige technische Ausgangslage zugunsten der Bullen nennenswert entspannen. Ein signifikanter Rutsch unter den aktuellen Support bei 11.450-11.472 Punkten würde hingegen einen Hinweis auf eine unmittelbare Fortsetzung des mittelfristigen Abwärtstrends liefern. Potenzielle nächste Ziele lauten dann 11.391 Punkte und 11.247/11.266 Punkte. Eine nachhaltige Verletzung der letztgenannten Zone würde das übergeordnete Chartbild weiter eintrüben mit möglichen Zielen bei 10.858/10.867 Punkten und 10.097-10.244 Punkten.

PRODUKTIDEEN

Long Strategien

	Classic Turbo	Unlimited Turbo	Faktor
Typ	Call	Call	Long
WKN	<u>SB1JLC</u>	<u>SR8C6K</u>	<u>SB2957</u>
Laufzeit	18.12.20	open end	open end
Basispreis	11.100,00 P.	10.384,45 P.	–
Barriere	11.100,00 P.	10.720,00 P.	–
Hebel/Faktor*	21,0	9,5	10
Preis*	5,85 EUR	12,58 EUR	1,42 EUR

Short Strategien

	Classic Turbo	Unlimited Turbo	Faktor
Typ	Put	Put	Short
WKN	<u>SB85R5</u>	<u>SB7M3N</u>	<u>SB293M</u>
Laufzeit	18.12.20	open end	open end
Basispreis	12.050,00 P.	12.660,50 P.	–
Barriere	12.050,00 P.	12.250,00 P.	–
Hebel/Faktor*	22,8	10,9	10
Preis*	4,76 EUR	10,33 EUR	14,89 EUR

*Indikativ

Die Darstellung der genannten Produkte erfolgt lediglich in Kurzform. Die maßgeblichen Produktinformationen stehen im Internet unter www.sg-zertifikate.de zur Verfügung. Den Basisprospekt sowie die Endgültigen Bedingungen und die Basisinformationsblätter erhalten Sie bei Klick auf die WKN.

Sie sind im Begriff, ein komplexes Produkt zu erwerben, das nicht einfach ist und schwer zu verstehen sein kann. Bitte beachten Sie, dass bestimmte Produkte nur für kurzfristige Anlagezeiträume geeignet sind. Wir empfehlen Interessenten und potenziellen Anlegern den Basisprospekt und die Endgültigen Bedingungen zu lesen, bevor sie eine Anlageentscheidung treffen, um sich möglichst umfassend über die potenziellen Risiken und Chancen des Wertpapiers zu informieren, insbesondere um die potenziellen Risiken und Chancen der Entscheidung, in die Wertpapiere zu investieren, vollends zu verstehen. Die Billigung des Basisprospekts durch die Bundesanstalt für Finanzdienstleistungsaufsicht ist nicht als ihre Befürwortung der angebotenen Wertpapiere zu verstehen.

+++ Kompakt informiert in die neue Woche starten mit unserer Webinar-Reihe „Märkte im Fokus“. Immer Montagmorgen um kurz nach 9 Uhr. +++

SAP - ZEIT FÜR SCHNÄPPCHENJÄGER?

Diese Analyse wurde am 02.11.2020 um 08:11 Uhr erstellt.



Datum: 30.10.2020; Quelle: tradesignalonline; Frühere Wertentwicklungen, Simulationen oder Prognosen sind kein verlässlicher Indikator für die künftige Wertentwicklung

Die Aktie des größten europäischen Softwarekonzerns SAP (WKN: 716460) hatte sich dynamisch vom im März verzeichneten Corona-Crash-Tief bei 82,05 EUR erholen können und haussierte dabei auf ein neues Rekordhoch bei 143,32 EUR. Das darunter ausgebildete Doppeltop leitete jedoch mit der Unterschreitung der Marke von 132,60 EUR eine mittelfristig relevante bearische Trendwende ein. Zuletzt beschleunigte sich der Abwärtstrend am vergangenen Montag mit der Veröffentlichung negativ aufgenommener Geschäftszahlen. Der Wert brach massiv und bei extrem hohem Handelsvolumen ein und unterschritt dabei die 200-Tage-Linie mit einer bearishen Kurslücke. Aktuell zeigt der Anteilsschein den Versuch einer Stabilisierung knapp oberhalb der Marke von 90 EUR. Die extrem überverkaufte markttechnische Situation sowie der auf Basis des Tagescharts am Donnerstag geformte Bullish Harami im Kerzenchart signalisieren eine mögliche Erholungsbewegung. Potenzielle Erholungsziele und nächste Widerstände lassen sich bei 94,17 EUR, 96,34 EUR, 101,26 EUR und 104,37-107,83 EUR ausmachen. Zur Aufhellung des mittelfristigen Chartbildes bedürfte es jedoch einer Überwindung der breiten Widerstandszone bei 118,44-135,62 EUR. Ein signifikanter Rutsch unter den aktuellen Support bei 90,65/90,70 EUR, insbesondere per Tagesschluss, würde zunächst für einen fortgesetzten Abverkauf in Richtung der langfristig kritischen Unterstützungszone bei 82,05 EUR sprechen. Spätestens im Dunstkreis dieser Marke wäre aus aktueller Sicht zu erwarten, dass es zu einer signifikanten kurz- bis mittelfristigen Gegenbewegung kommt. Mögliche Erholungsziele lauten dann ca. 95 EUR und 103 EUR.

Produktideen

	Unlimited Turbo	Unlimited Turbo
Typ	Call	Put
WKN	<u>SR8BG4</u>	<u>SB7SUX</u>
Laufzeit	open end	open end
Basispreis	68,25 EUR	131,73 EUR
Barriere	70,99 EUR	126,57 EUR
Hebel	3,8	2,5
Preis*	2,40 EUR	3,78 EUR

*Indikativ

Die Darstellung der genannten Produkte erfolgt lediglich in Kurzform. Die maßgeblichen Produktinformationen stehen im Internet unter www.sg-zertifikate.de zur Verfügung. Den Basisprospekt sowie die Endgültigen Bedingungen und die Basisinformationsblätter erhalten Sie bei Klick auf die WKN.

Sie sind im Begriff, ein komplexes Produkt zu erwerben, das nicht einfach ist und schwer zu verstehen sein kann. Bitte beachten Sie, dass bestimmte Produkte nur für kurzfristige Anlagezeiträume geeignet sind. Wir empfehlen Interessenten und potenziellen Anlegern den Basisprospekt und die Endgültigen Bedingungen zu lesen, bevor sie eine Anlageentscheidung treffen, um sich möglichst umfassend über die potenziellen Risiken und Chancen des Wertpapiers zu informieren, insbesondere um die potenziellen Risiken und Chancen der Entscheidung, in die Wertpapiere zu investieren, vollends zu verstehen. Die Billigung des Basisprospekts durch die Bundesanstalt für Finanzdienstleistungsaufsicht ist nicht als ihre Befürwortung der angebotenen Wertpapiere zu verstehen.

RECHTLICHE HINWEISE

Diese Information ist als Werbung im Sinne des Wertpapierhandelsgesetzes und der EU-Prospektverordnung anzusehen. Das heißt, sie genügt nicht allen Anforderungen für Finanzanalysen und für die Société Générale oder ihre Mitarbeiter besteht kein gesetzliches Verbot, vor Veröffentlichung der Information in den darin genannten Wertpapierprodukten zu handeln. Es handelt sich um die unveränderte Weitergabe eines Marktberichtes, einer Chart-Analyse, einer Marktidee bzw. einer sonstigen Marktinformation durch die Société Générale, welche von Ralf Fayad erstellt wurde. Für den Inhalt ist ausschließlich Ralf Fayad verantwortlich. Bezüglich weiterer Informationen sowie der Offenlegung möglicher Interessenkonflikte wird auf die Homepage von Ralf Fayad, Bucher Straße 74, 90408 Nürnberg verwiesen (www.fayad-research.de/disclaimer). Angaben in Bezug auf die Offenlegung möglicher Interessenkonflikte und Informationen zu vorherigen Empfehlungen finden Sie bitte unter folgendem Link. (Verlinkung: <https://www.ideas-daily.de/informationen/offenlegung>). Die in dieser Publikation enthaltenen Texte geben ausschließlich die Meinung oder Einschätzung von Ralf Fayad wieder, die nicht denen der Société Générale entsprechen müssen und daher abweichen können. Die Société Générale übernimmt für den Inhalt, die Richtigkeit, die Vollständigkeit und die Aktualität der Informationen keine Gewähr. Ralf Fayad unterliegt der Aufsicht der Bundesanstalt für Finanzdienstleistungsaufsicht. Die Société Générale unterliegt der Aufsicht der Autorité des marchés financiers (AMF) und der Europäischen Zentralbank (EZB). Die Société Générale Zweigniederlassung Frankfurt ist eine nach § 53b KWG regulierte unselbstständige Zweigniederlassung der Société Générale und unterliegt dementsprechend der lokalen Aufsicht der Bundesanstalt für Finanzdienstleistungsaufsicht (BaFin). Die Publikation stellt keine Anlageberatung oder Handlungsempfehlung in Bezug auf die genannten Finanzinstrumente seitens der Société Générale dar. Wertentwicklungen in der Vergangenheit sind kein verlässlicher Indikator für die künftige Wertentwicklung.

Das Datum und die Uhrzeit der erstmaligen Weitergabe der entsprechenden Inhalte wird in der Kopfzeile dieser Internetseite angegeben. Das Erstellungsdatum und der Zeitpunkt, zu dem die Erstellung des Marktberichtes, der Chart-Analyse und der Marktidee abgeschlossen wurde, wird jeweils in der entsprechenden Analyse angegeben.

Mögliche Interessenkonflikte: Die Offenlegung möglicher Interessenkonflikte der Société Générale, ihrer Tochtergesellschaften, verbundener Unternehmen (»Société Générale«) und Mitarbeiter in Bezug auf die Emittenten oder Finanzinstrumente, die in diesem Dokument analysiert werden, finden Sie unter:

http://email.sgmarkets.com/content/resource/SGM_MAD2MAR_DISCLAIMER

Die Veröffentlichung der Interessenkonflikte erfolgte zum Ende des dem Veröffentlichungszeitpunkt dieses Dokuments vorangegangenen Monats. Bitte beachten Sie, dass eine Aktualisierung dieser Informationen bis zu 10 Tage nach dem Monatsende erfolgen kann.

Die genannten Finanzinstrumente werden lediglich in Kurzform beschrieben. Eine Anlageentscheidung sollte nur auf Grundlage der Informationen in den Endgültigen Bedingungen und den darin enthaltenen allein maßgeblichen vollständigen Emissionsbedingungen getroffen werden. Die Endgültigen Bedingungen sind im Zusammenhang mit dem jeweils zugehörigen Basisprospekt zu lesen und werden auf der Internetseite der Société Générale (www.sg-zertifikate.de) veröffentlicht und von der Société Générale, Zweigniederlassung Frankfurt am Main, Neue Mainzer Straße 46-50, 60311