

SIEMENS-AUSBLICK ENTÄUSCHT DIE ANLEGER

Diese Analyse wurde am 13.11.2020 um 08:22 Uhr erstellt.

Der deutsche Aktienmarkt litt am Donnerstag unter Gewinnmitnahmen nach der jüngsten Rally. Der DAX schloss 1,23 Prozent schwächer bei 13.053 Punkten. MDAX und TecDAX verloren 0,26 und 0,01 Prozent. In den drei genannten Indizes gab es 40 Gewinner und 55 Verlierer. Das Abwärtsvolumen lag bei 68 Prozent. Im DAX wechselten 82,4 Millionen Aktien (Vortag: 95,5) im Wert von 3,74 Milliarden EUR (10-Tages-Durchschnitt: 4,88) den Besitzer. Stärkste Sektoren waren Einzelhandel und Telekommunikation. Die deutlichsten Abschlüsse waren bei den Sektoren Bau, Technologie und Industrie zu beobachten. Continental (+1,08%) und Delivery Hero (+0,86%) belegten ohne Nachrichten die obersten Plätze im DAX-Tableau. RWE konnte nach der Vorlage der Quartalsbilanz an dritter Stelle um 0,61 Prozent zulegen. Siemens sackte derweil nach Geschäftszahlen um 3,23 Prozent ab und bildete damit das Schlusslicht im Leitindex. Anlegern missfiel der schwache Ausblick des Industriekonzerns. Infineon und E.ON verbuchten Abschlüsse von 2,52 und 2,30 Prozent. Im MDAX haussierte Ströer nach der Präsentation des Zahlenwerks um 6,23 Prozent. Varta reagierte auf Geschäftszahlen trotz der Anhebung der Prognosen mit einem Minus von 4,61 Prozent.

In den USA zog Fed-Präsident Jerome Powell mit einer Mahnung die Aufmerksamkeit auf sich. Demnach könnten die kommenden Monate eine Herausforderung für die weltgrößte Volkswirtschaft werden. An der Wall Street gab der Dow zur Schlussglocke um 1,07 Prozent auf 29.080 Punkte nach. Der technologielastige Nasdaq 100 endete 0,55 Prozent schwächer bei 11.827 Zählern. 74 Prozent der Werte an der NYSE notierten im Minus. Das Abwärtsvolumen lag bei 73 Prozent. 33 neuen 52-Wochen-Hochs standen sieben Tiefs gegenüber. Alle Sektorenindizes verzeichneten Abschlüsse. Am schwächsten tendierten Energiewerte und Rohstofftitel.

Am Devisenmarkt notierte der Dollar-Index gegen Ende des New Yorker Handels unverändert bei 92,98 Punkten. EUR/USD kletterte um 0,21 Prozent auf 1,1803 USD. Stark unter Druck standen vor allem Rohstoffwährungen wie der Austral-Dollar und der Kanada-Dollar.

Der S&P GSCI Rohstoffindex sank um 0,49 Prozent auf 367,87 Punkte. Brent-Öl verbilligte sich um 0,75 Prozent auf 43,47 USD. Die US-Sorte WTI gab nach Lagerbestandsdaten um 0,92 Prozent auf 41,07 USD nach. Die Rohölbestände waren überraschend auf Wochensicht um 4,3 Millionen Barrel gestiegen, während Analysten im Schnitt einen Rückgang um 913.000 Barrel prognostiziert hatten. Der Preis für US-Erdgas fiel um 2,01 Prozent auf 2,97 USD. Comex-Kupfer handelte 0,10 Prozent schwächer bei 3,13 USD. Gold gewann 0,69 Prozent auf 1.875 USD (1.589 EUR) hinzu. Silber rückte um 0,16 Prozent auf 24,31 USD vor.

Am Rentenmarkt sank die Umlaufrendite um einen Basispunkt auf minus 0,51 Prozent. Die Rendite zehnjähriger Bundesanleihen gab um zwei Basispunkte auf minus 0,54 Prozent nach. Der Euro-Bund-Future stieg um 0,25 Prozent auf 174,90 Punkte. Die Rendite zehnjähriger US-Treasury Notes sackte um zehn Basispunkte auf 0,88 Prozent ab.

Die asiatischen Aktienmärkte präsentierten sich heute früh überwiegend schwächer. Der MSCI Asia Pacific Index handelte 0,55 Prozent tiefer bei 183,94 Punkten. Die Aktie des chinesischen Internet-Giganten Tencent notierte nach der Vorlage der Geschäftszahlen rund 3,3 Prozent höher.

Heute richtet sich der Blick von der Makroseite auf die BIP-Daten aus der Eurozone sowie auf den US-Verbraucherstimmungsindex der Universität Michigan. Unternehmensseitig gibt es Geschäftszahlen unter anderem von

Deutsche Wohnen, Nordex und Salzgitter. Bereits gestern nach US-Börsenschluss legten der Unterhaltungskonzern Disney und der Netzwerkausrüster Cisco ihre Quartalsbilanzen vor. Disney-Papiere befestigten sich nachbörslich um rund 3,3 Prozent. Die Anteilsscheine von Cisco haussierten um rund 7,7 Prozent.

Produktideen

Siemens	Faktor-Optionsschein	Faktor-Optionsschein
Typ	Long	Short
WKN	<u>SB5Q6A</u>	<u>SB5Q5T</u>
Laufzeit	open end	open end
Faktor	4	4
Preis*	10,72 EUR	7,16 EUR

*Indikativ

Die Darstellung der genannten Produkte erfolgt lediglich in Kurzform. Die maßgeblichen Produktinformationen stehen im Internet unter www.sg-zertifikate.de zur Verfügung. Den Basisprospekt sowie die Endgültigen Bedingungen und die Basisinformationsblätter erhalten Sie bei Klick auf die WKN.

Sie sind im Begriff, ein komplexes Produkt zu erwerben, das nicht einfach ist und schwer zu verstehen sein kann. Bitte beachten Sie, dass bestimmte Produkte nur für kurzfristige Anlagezeiträume geeignet sind. Wir empfehlen Interessenten und potenziellen Anlegern den Basisprospekt und die Endgültigen Bedingungen zu lesen, bevor sie eine Anlageentscheidung treffen, um sich möglichst umfassend über die potenziellen Risiken und Chancen des Wertpapiers zu informieren, insbesondere um die potenziellen Risiken und Chancen der Entscheidung, in die Wertpapiere zu investieren, vollends zu verstehen. Die Billigung des Basisprospekts durch die Bundesanstalt für Finanzdienstleistungsaufsicht ist nicht als ihre Befürwortung der angebotenen Wertpapiere zu verstehen.

Indexstände

Indizes	Letzter Schlusskurs	Veränderung absolut	Zum Vortag prozentual
Aktienmärkte weltweit			
DAX30	13.052,95	-163,23	-1,23%
MDAX	28.334,02	-74,80	-0,26%
TecDAX	3.027,61	-0,51	-0,01%
EURO STOXX 50	3.428,20	-39,10	-1,12%
Dow Jones	29.080,17	-317,46	-1,07%
Nasdaq 100	11.827,13	-65,79	-0,55%
S&P 500	3.537,01	-35,65	-0,99%
Nikkei 225	25.385,87	-135,01	-0,53%
Währungen			
EUR/USD	1,1803	+0,0025	+0,21%
EUR/JPY	124,06	-0,05	-0,04%
EUR/GBP	0,9003	+0,0098	+1,10%
EUR/CHF	1,0804	+0,0010	+0,09%
USD/JPY	105,11	-0,32	-0,30%
GBP/USD	1,3108	-0,0115	-0,87%
AUD/USD	0,7227	-0,0053	-0,72%
Rohstoffe			
Öl (Brent)	43,47 USD	-0,33	-0,75%
Öl (WTI)	41,07 USD	-0,38	-0,92%
Gold (Comex)	1.874,50 USD	+12,90	+0,69%
Silber (Comex)	24,31 USD	+0,04	+0,16%
Kupfer (Comex)	3,1310 USD	-0,0030	-0,10%
Bund Future	174,90 EUR	+0,43	+0,25%

Trading-Termine

Uhrzeit	Ereignis	Schätzg.
07:00	DE: Deutsche Wohnen, Ergebnis 3Q	–
07:00	DE: Bauer, Ergebnis 9 Monate	–
07:00	LU: Stabilus, Jahresergebnis	–
07:30	DE: Nordex, Ergebnis 3Q	–
07:30	DE: Salzgitter, Ergebnis 9 Monate	–
07:30	DE: Hapag-Lloyd, Ergebnis 3Q	–
07:30	DE: Tele Columbus, Ergebnis 3Q	–
07:50	DE: Aumann, Ergebnis 3Q	–
08:00	DE: Baugenehmigungen September	–
08:00	DE: Insolvenzen August	–
08:00	DE: Singulus, Ergebnis 9 Monate	–
08:00	FR: Engie, Ergebnis 9 Monate	–
08:00	FR: EDF, Umsatz 9 Monate	–
08:10	DE: MBB, Ergebnis 9 Monate	–
08:50	DE: W&W, Ergebnis 9 Monate	–
09:00	DE: ENBW, Ergebnis 9 Monate	–
11:00	EU: BIP 3Q	+12,7% gg Vq
14:30	US: Erzeugerpreise Oktober	+0,2% gg Vm
16:00	US: Uni Mich. Verbraucherstimmung November	81,5

DAX - IN DER KONSOLIDIERUNG

Diese Analyse wurde am 13.11.2020 um 08:25 Uhr erstellt.



Datum: 12.11.2020; Quelle: tradesignalonline; Frühere Wertentwicklungen, Simulationen oder Prognosen sind kein verlässlicher Indikator für die künftige Wertentwicklung

Der DAX eröffnete gestern schwächer und orientierte sich auch im weiteren Handelsverlauf weiter südwärts. Der Verkaufsdruck hielt sich jedoch in Grenzen. Der Index verabschiedete sich bei 13.053 Punkten und damit 163 Punkte unterhalb des Vortagesschlusses aus dem Handel.

Nächste Unterstützungen:

- 13.018
- 12.861-12.890
- 12.671-12.740

Nächste Widerstände:

- 13.244
- 13.297/13.339
- 13.460/13.501

Damit verbleibt er im Konsolidierungsmodus unterhalb des 2-Monats-Hochs vom Montag bei 13.297 Punkten. Aktuell steht das als Unterstützung wirkende Konsolidierungstief bei 13.018 Punkten zur Disposition. Darunter wäre ein Abschwung in Richtung 12.861-12.890 Punkte zu favorisieren. Weitere mögliche Auffangbereiche befinden sich bei 12.671-12.740 Punkten und 12.486-12.596 Punkten. Erst unterhalb der letztgenannten Zone würde sich das kurzfristige Chartbild deutlicher eintrüben. Mit Blick auf die Oberseite lassen sich nächste Widerstände bei 13.244 Punkten und

13.297/13.339 Punkten ausmachen. Ein Tagesschluss oberhalb der letztgenannten Zone würde ein bullishes Anschlussignal generieren. Als potenzielles nächstes Kursziel fungiert der Bereich 13.460/13.501 Punkte. Dessen nachhaltige Überwindung würde das Rekordhoch bei 13.795 Punkten wieder in den charttechnischen Blick rücken.

PRODUKTIDEEN

Long Strategien

	Classic Turbo	Unlimited Turbo	Faktor
Typ	Call	Call	Long
WKN	<u>SB86SL</u>	<u>SD0221</u>	<u>SB2957</u>
Laufzeit	18.12.20	open end	open end
Basispreis	12.325,00 P.	11.744,4773 P.	–
Barriere	12.325,00 P.	12.092,0000 P.	–
Hebel/Faktor*	19,2	10,6	10
Preis*	6,93 EUR	12,40 EUR	3,61 EUR

Short Strategien

	Classic Turbo	Unlimited Turbo	Faktor
Typ	Put	Put	Short
WKN	<u>SB8UAV</u>	<u>CU8FJY</u>	<u>SB293M</u>
Laufzeit	18.12.20	open end	open end
Basispreis	13.490,00 P.	14.297,4452 P.	–
Barriere	13.490,00 P.	13.850,0000 P.	–
Hebel/Faktor*	22,9	9,7	10
Preis*	5,48 EUR	13,24 EUR	3,57 EUR

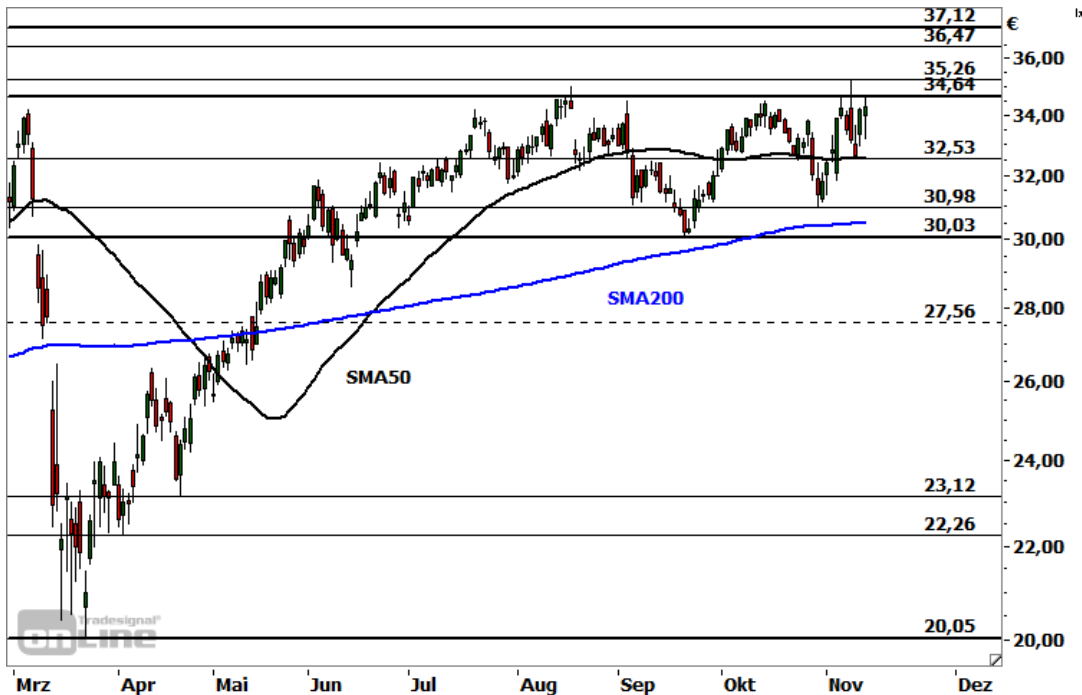
*Indikativ

Die Darstellung der genannten Produkte erfolgt lediglich in Kurzform. Die maßgeblichen Produktinformationen stehen im Internet unter www.sg-zertifikate.de zur Verfügung. Den Basisprospekt sowie die Endgültigen Bedingungen und die Basisinformationsblätter erhalten Sie bei Klick auf die WKN.

Sie sind im Begriff, ein komplexes Produkt zu erwerben, das nicht einfach ist und schwer zu verstehen sein kann. Bitte beachten Sie, dass bestimmte Produkte nur für kurzfristige Anlagezeiträume geeignet sind. Wir empfehlen Interessenten und potenziellen Anlegern den Basisprospekt und die Endgültigen Bedingungen zu lesen, bevor sie eine Anlageentscheidung treffen, um sich möglichst umfassend über die potenziellen Risiken und Chancen des Wertpapiers zu informieren, insbesondere um die potenziellen Risiken und Chancen der Entscheidung, in die Wertpapiere zu investieren, vollends zu verstehen. Die Billigung des Basisprospekts durch die Bundesanstalt für Finanzdienstleistungsaufsicht ist nicht als ihre Befürwortung der angebotenen Wertpapiere zu verstehen.

RWE - VOR DEM AUSBRUCH?

Diese Analyse wurde am 13.11.2020 um 08:22 Uhr erstellt.



Datum: 12.11.2020; Quelle: tradesignalonline; Frühere Wertentwicklungen, Simulationen oder Prognosen sind kein verlässlicher Indikator für die künftige Wertentwicklung

Die RWE-Aktie (WKN: 703712) hatte im Januar 2008 ein Rekordhoch bei 102,54 EUR verzeichnet. Der anschließend einsetzende zyklische Bärenmarkt ließ die Notierung des Versorgers bis auf ein im September 2015 markiertes Allzeittief bei 9,13 EUR einbrechen. Darüber konnte sich der Wert stabilisieren und einen weiterhin intakten langfristigen Erholungstrend etablieren. Nach dem Erreichen eines 8-Jahres-Hochs bei 34,64 EUR im Februar führte der Corona-Crash die Notierung bis auf im März gesehene 20,05 EUR zurück. Seither weist der Trend wieder aufwärts. Seit August korrigiert die Aktie den Kursschub in einer Trading-Range oberhalb der zurückeroberten 200-Tage-Linie. Auf der Oberseite deckelte wiederholt das Februar-Hoch weitere Kursavancen. Die Aussicht auf einen erneuten ernsthaften Ausbruchversuch stellt sich aktuell vielversprechend dar, solange der aktuelle Support bei 32,53/32,59 EUR nicht unterboten wird. Ein Tagesschluss oberhalb der Ziel- und Widerstandszone 34,64-35,42 EUR würde das bullische Bias bestätigen und einen weiteren Anstieg in Richtung zunächst 36,34-37,12 EUR nahelegen. Darüber würden die Regionen 38,06-38,61 EUR und 39,86-40,21 EUR als mögliche Ziele aktiviert. Unterhalb von 32,53 EUR wäre hingegen eine Ausdehnung der mehrmonatigen Seitwärtspendelbewegung zu favorisieren mit potenziellen Auffangbereichen bei 30,98 EUR und derzeit 30,50 EUR (200-Tage-Linie).

Produktideen

	Unlimited Turbo	Unlimited Turbo
Typ	Call	Put
WKN	<u>SB1TY9</u>	<u>CL2ZB7</u>
Laufzeit	open end	open end
Basispreis	27,6264 EUR	40,0614 EUR
Barriere	28,5000 EUR	38,8000 EUR
Hebel	5,1	5,8
Preis*	0,67 EUR	0,58 EUR

*Indikativ

Die Darstellung der genannten Produkte erfolgt lediglich in Kurzform. Die maßgeblichen Produktinformationen stehen im Internet unter www.sg-zertifikate.de zur Verfügung. Den Basisprospekt sowie die Endgültigen Bedingungen und die Basisinformationsblätter erhalten Sie bei Klick auf die WKN.

Sie sind im Begriff, ein komplexes Produkt zu erwerben, das nicht einfach ist und schwer zu verstehen sein kann. Bitte beachten Sie, dass bestimmte Produkte nur für kurzfristige Anlagezeiträume geeignet sind. Wir empfehlen Interessenten und potenziellen Anlegern den Basisprospekt und die Endgültigen Bedingungen zu lesen, bevor sie eine Anlageentscheidung treffen, um sich möglichst umfassend über die potenziellen Risiken und Chancen des Wertpapiers zu informieren, insbesondere um die potenziellen Risiken und Chancen der Entscheidung, in die Wertpapiere zu investieren, vollends zu verstehen. Die Billigung des Basisprospekts durch die Bundesanstalt für Finanzdienstleistungsaufsicht ist nicht als ihre Befürwortung der angebotenen Wertpapiere zu verstehen.

RECHTLICHE HINWEISE

Diese Information ist als Werbung im Sinne des Wertpapierhandelsgesetzes und der EU-Prospektverordnung anzusehen. Das heißt, sie genügt nicht allen Anforderungen für Finanzanalysen und für die Société Générale oder ihre Mitarbeiter besteht kein gesetzliches Verbot, vor Veröffentlichung der Information in den darin genannten Wertpapierprodukten zu handeln. Es handelt sich um die unveränderte Weitergabe eines Marktberichtes, einer Chart-Analyse, einer Marktidee bzw. einer sonstigen Marktinformation durch die Société Générale, welche von Ralf Fayad erstellt wurde. Für den Inhalt ist ausschließlich Ralf Fayad verantwortlich. Bezüglich weiterer Informationen sowie der Offenlegung möglicher Interessenkonflikte wird auf die Homepage von Ralf Fayad, Bucher Straße 74, 90408 Nürnberg verwiesen (www.fayad-research.de/disclaimer). Angaben in Bezug auf die Offenlegung möglicher Interessenkonflikte und Informationen zu vorherigen Empfehlungen finden Sie bitte unter folgendem Link. (Verlinkung: <https://www.ideas-daily.de/informationen/offenlegung>). Die in dieser Publikation enthaltenen Texte geben ausschließlich die Meinung oder Einschätzung von Ralf Fayad wieder, die nicht denen der Société Générale entsprechen müssen und daher abweichen können. Die Société Générale übernimmt für den Inhalt, die Richtigkeit, die Vollständigkeit und die Aktualität der Informationen keine Gewähr. Ralf Fayad unterliegt der Aufsicht der Bundesanstalt für Finanzdienstleistungsaufsicht. Die Société Générale unterliegt der Aufsicht der Autorité des marchés financiers (AMF) und der Europäischen Zentralbank (EZB). Die Société Générale Zweigniederlassung Frankfurt ist eine nach § 53b KWG regulierte unselbstständige Zweigniederlassung der Société Générale und unterliegt dementsprechend der lokalen Aufsicht der Bundesanstalt für Finanzdienstleistungsaufsicht (BaFin). Die Publikation stellt keine Anlageberatung oder Handlungsempfehlung in Bezug auf die genannten Finanzinstrumente seitens der Société Générale dar. Wertentwicklungen in der Vergangenheit sind kein verlässlicher Indikator für die künftige Wertentwicklung.

Das Datum und die Uhrzeit der erstmaligen Weitergabe der entsprechenden Inhalte wird in der Kopfzeile dieser Internetseite angegeben. Das Erstellungsdatum und der Zeitpunkt, zu dem die Erstellung des Marktberichtes, der Chart-Analyse und der Marktidee abgeschlossen wurde, wird jeweils in der entsprechenden Analyse angegeben.

Mögliche Interessenkonflikte: Die Offenlegung möglicher Interessenkonflikte der Société Générale, ihrer Tochtergesellschaften, verbundener Unternehmen (»Société Générale«) und Mitarbeiter in Bezug auf die Emittenten oder Finanzinstrumente, die in diesem Dokument analysiert werden, finden Sie unter:

http://email.sgmarkets.com/content/resource/SGM_MAD2MAR_DISCLAIMER

Die Veröffentlichung der Interessenkonflikte erfolgte zum Ende des dem Veröffentlichungszeitpunkt dieses Dokuments vorangegangenen Monats. Bitte beachten Sie, dass eine Aktualisierung dieser Informationen bis zu 10 Tage nach dem Monatsende erfolgen kann.

Die genannten Finanzinstrumente werden lediglich in Kurzform beschrieben. Eine Anlageentscheidung sollte nur auf Grundlage der Informationen in den Endgültigen Bedingungen und den darin enthaltenen allein maßgeblichen vollständigen Emissionsbedingungen getroffen werden. Die Endgültigen Bedingungen sind im Zusammenhang mit dem jeweils zugehörigen Basisprospekt zu lesen und werden auf der Internetseite der Société Générale (www.sg-zertifikate.de) veröffentlicht und von der Société Générale, Zweigniederlassung Frankfurt am Main, Neue Mainzer Straße 46-50, 60311