

DELIVERY HERO UNTER DRUCK

Diese Analyse wurde am 16.11.2020 um 07:46 Uhr erstellt.

Der deutsche Aktienmarkt verzeichnete zum Wochenschluss bei dünner Nachrichtenlage Zugewinne. Für den DAX ging es um 0,18 Prozent nach oben auf 13.077 Punkte. Auf Wochensicht belief sich das Plus beim Leitindex damit auf ordentliche 4,78 Prozent. MDAX und TecDAX sahen am Berichtstag Aufschläge von 0,63 und 0,42 Prozent. In den drei genannten Indizes gab es 62 Gewinner und 36 Verlierer. Das Aufwärtsvolumen lag bei 73 Prozent. Das Gesamtvolumen im DAX betrug 79,2 Millionen Aktien (Vortag: 82,4) im Wert von 3,83 Milliarden EUR (10-Tages-Durchschnitt: 4,80). Stärkste Sektoren waren Versicherungen und Banken. Die deutlichsten Abgaben waren bei Bauwerten und Einzelhandelstiteln zu beobachten. Heidelbergcement, Deutsche Börse und RWE verbuchten als oberste Werte auf dem DAX-Tableau nachrichtenlose Aufschläge von 1,92 bis 2,70 Prozent. Delivery Hero hielt die rote DAX-Laterne mit einem Minus von 6,52 Prozent. Hier belastete, dass die südkoreanische Kartellbehörde harte Bedingungen für ein geplantes Gemeinschaftsunternehmen mit dem Wettbewerber Woowa auferlegt hat. Deutsche Wohnen endete nach der Vorlage der Geschäftszahlen 0,93 Prozent tiefer.

An der Wall Street gewann der Dow 1,37 Prozent auf 29.480 Punkte hinzu. Der von Technologiewerten geprägte Nasdaq 100 rückte um 0,93 Prozent auf 11.938 Zähler vor. 81 Prozent der Werte an der NYSE schlossen im positiven Terrain. Das Aufwärtsvolumen lag bei 79 Prozent. Es gab 61 neue 52-Wochen-Hochs und fünf neue Tiefs. Alle Sektorenindizes konnten deutlich zulegen. Am kräftigsten nach oben ging es mit Energiewerten und Immobilien Titeln.

Am Devisenmarkt wertete der US-Dollar gegenüber allen anderen Hauptwährungen ab. Der Dollar-Index notierte gegen Ende des New Yorker Handels 0,25 Prozent schwächer bei 92,72 Punkten. EUR/USD zog um 0,24 Prozent auf 1,1833 USD an. Stark gesucht waren das Pfund Sterling, der Austral-Dollar und der Yen.

Der S&P GSCI Rohstoffindex sank um 1,05 Prozent auf 364,49 Punkte. Brent-Öl verbilligte sich um 1,72 Prozent auf 42,78 USD. Comex-Kupfer stieg um 1,05 Prozent auf 3,18 USD. Gold verteuerte sich um 0,69 Prozent auf 1.886 USD (1.595 EUR). Silber und Platin gewannen 1,93 respektive 1,36 Prozent hinzu.

Am Rentenmarkt sank die Umlaufrendite um vier Basispunkte auf minus 0,55 Prozent. Die Rendite zehnjähriger Bundesanleihen gab um einen Basispunkt auf ebenfalls minus 0,55 Prozent nach. Der Euro-Bund-Future schloss nahezu unverändert bei 174,96 Punkten. Die Rendite zehnjähriger US-Treasury Notes endete einen Basispunkt höher bei 0,89 Prozent.

Die asiatischen Aktienmärkte präsentierten sich heute früh nach überwiegend besser als erwartet ausgefallenen Konjunkturdaten aus China auf breiter Front von der freundlichen Seite. Der MSCI Asia Pacific Index markierte nach dem elften Plus-Tag in Folge ein Rekordhoch und handelte 1,41 Prozent fester bei 187,62 Punkten.

Heute richtet sich der Blick von der Makroseite auf den Empire State Manufacturing Index. Unternehmensseitig gibt es Geschäftszahlen unter anderem von Vodafone, Grand City Properties und Encavis.

Produktideen

Delivery Hero SE	Faktor-Optionsschein	Faktor-Optionsschein
Typ	Long	Short
WKN	<u>SB0CCY</u>	<u>SD06NA</u>
Laufzeit	open end	open end
Faktor	4	4
Preis*	9,65 EUR	12,43 EUR

*Indikativ

Die Darstellung der genannten Produkte erfolgt lediglich in Kurzform. Die maßgeblichen Produktinformationen stehen im Internet unter www.sg-zertifikate.de zur Verfügung. Den Basisprospekt sowie die Endgültigen Bedingungen und die Basisinformationsblätter erhalten Sie bei Klick auf die WKN.

Sie sind im Begriff, ein komplexes Produkt zu erwerben, das nicht einfach ist und schwer zu verstehen sein kann. Bitte beachten Sie, dass bestimmte Produkte nur für kurzfristige Anlagezeiträume geeignet sind. Wir empfehlen Interessenten und potenziellen Anlegern den Basisprospekt und die Endgültigen Bedingungen zu lesen, bevor sie eine Anlageentscheidung treffen, um sich möglichst umfassend über die potenziellen Risiken und Chancen des Wertpapiers zu informieren, insbesondere um die potenziellen Risiken und Chancen der Entscheidung, in die Wertpapiere zu investieren, vollends zu verstehen. Die Billigung des Basisprospekts durch die Bundesanstalt für Finanzdienstleistungsaufsicht ist nicht als ihre Befürwortung der angebotenen Wertpapiere zu verstehen.

Indexstände

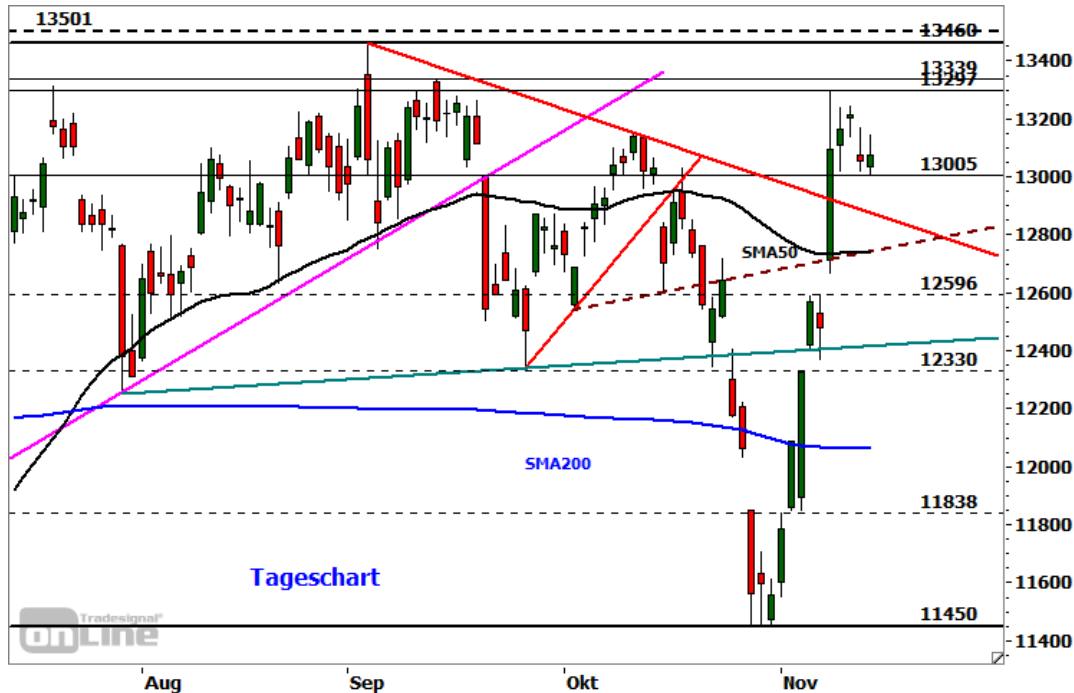
Indizes	Letzter Schlusskurs	Veränderung absolut	Zum Vortag prozentual
Aktienmärkte weltweit			
DAX30	13.076,72	+23,77	+0,18%
MDAX	28.512,96	+178,94	+0,63%
TecDAX	3.040,37	+12,76	+0,42%
EURO STOXX 50	3.432,07	+3,87	+0,11%
Dow Jones	29.479,81	+399,64	+1,37%
Nasdaq 100	11.937,84	+110,70	+0,93%
S&P 500	3.585,15	+48,14	+1,36%
Nikkei 225	25.906,93	+521,06	+2,05%
Währungen			
EUR/USD	1,1833	+0,0029	+0,24%
EUR/JPY	123,70	-0,36	-0,29%
EUR/GBP	0,8946	-0,0047	-0,52%
EUR/CHF	1,0793	-0,0003	-0,03%
USD/JPY	104,55	-0,57	-0,55%
GBP/USD	1,3179	+0,0070	+0,53%
AUD/USD	0,7267	+0,0036	+0,50%
Rohstoffe			
Öl (Brent)	42,78 USD	-0,75	-1,72%
Öl (WTI)	40,13 USD	-0,99	-2,41%
Gold (Comex)	1.886,20 USD	+12,90	+0,69%
Silber (Comex)	24,78 USD	+0,47	+1,93%
Kupfer (Comex)	3,1780 USD	+0,030	+1,05%
Bund Future	174,96 EUR	-0,01	-0,00%

Trading-Termine

Uhrzeit	Ereignis	Schätzg.
06:50	LU: Grand City Properties, Ergebnis 9 Monate	–
07:00	DE: Encavis, Ergebnis 9 Monate	–
07:30	DE: Dermapharm, Ergebnis 9 Monate	–
07:30	FI: Ferratum Oyi, Ergebnis 9 Monate	–
08:00	GB: Vodafone Group, Ergebnis 1H	–
12:00	DE: Bundesbank, Monatsbericht November	–
14:00	DE: Merkel, Videokonferenz zu Corona-Maßnahmen	–
14:30	US: Empire State Mfg Index November	13,8

DAX - VERKAUFSDRUCK FEHLANZEIGE

Diese Analyse wurde am 16.11.2020 um 07:48 Uhr erstellt.



Datum: 13.11.2020; Quelle: tradesignalonline; Frühere Wertentwicklungen, Simulationen oder Prognosen sind kein verlässlicher Indikator für die künftige Wertentwicklung

Der DAX testete am Freitag in der ersten Handelsstunde das Tief der mehrtägigen Konsolidierung bei 13.018 Punkten. Dessen Unterschreitung hatte jedoch keine signifikanten Anschlussverkäufe zur Folge. Ausgehend vom Tagerstief bei 13.005 Punkten, startete eine Rally, die die Notierung wieder in die etablierte Konsolidierungs-Range zurückbeförderte.

Nächste Unterstützungen:

- 13.005
- 12.861
- 12.671-12.740

Nächste Widerstände:

- 13.244
- 13.297/13.339
- 13.460/13.501

Das kurzfristige Chartbild bleibt neutral zu werten. Der Index konsolidiert auf hohem Niveau und verdaut damit den dynamischen Kursschub vom Oktober-Tief bei 11.450 Punkten. Nächste Widerstände lauten 13.244 Punkte und 13.297/13.339 Punkte. Ein Tagesschluss oberhalb der letztgenannten Zone würde ein bullisches Anschlussignal generieren. Als potenzielles nächstes Kursziel fungiert der Bereich 13.460/13.501 Punkte. Dessen nachhaltige Überwindung würde das Rekordhoch bei 13.795 Punkten wieder in den charttechnischen Blick rücken. Unterstützt ist der

Kurs heute bei 13.005 Punkten. Darunter (Stundenschlusskursbasis) würden potenzielle Korrekturziele bei 12.861 Punkten und 12.671-12.740 Punkten aktiviert. Erst mit einem nachhaltigen Rutsch unter 12.486-12.596 Punkte käme es zu einer deutlicheren Eintrübung des kurzfristigen technischen Bias.

PRODUKTIDEEN

Long Strategien

	Classic Turbo	Unlimited Turbo	Faktor
Typ	Call	Call	Long
WKN	<u>SB86RY</u>	<u>SD0221</u>	<u>SB2957</u>
Laufzeit	18.12.20	open end	open end
Basispreis	12.575,00 P.	11.746,16 P.	–
Barriere	12.575,00 P.	12.092,00 P.	–
Hebel/Faktor*	23,2	9,6	10
Preis*	5,85 EUR	13,81 EUR	4,03 EUR

Short Strategien

	Classic Turbo	Unlimited Turbo	Faktor
Typ	Put	Put	Short
WKN	<u>SB8UA6</u>	<u>CU8FJY</u>	<u>SB293M</u>
Laufzeit	18.12.20	open end	open end
Basispreis	13.620,00 P.	14.294,70 P.	–
Barriere	13.620,00 P.	13.850,00 P.	–
Hebel/Faktor*	23,4	10,9	10
Preis*	5,35 EUR	11,81 EUR	3,19 EUR

*Indikativ

Die Darstellung der genannten Produkte erfolgt lediglich in Kurzform. Die maßgeblichen Produktinformationen stehen im Internet unter www.sg-zertifikate.de zur Verfügung. Den Basisprospekt sowie die Endgültigen Bedingungen und die Basisinformationsblätter erhalten Sie bei Klick auf die WKN.

Sie sind im Begriff, ein komplexes Produkt zu erwerben, das nicht einfach ist und schwer zu verstehen sein kann. Bitte beachten Sie, dass bestimmte Produkte nur für kurzfristige Anlagezeiträume geeignet sind. Wir empfehlen Interessenten und potenziellen Anlegern den Basisprospekt und die Endgültigen Bedingungen zu lesen, bevor sie eine Anlageentscheidung treffen, um sich möglichst umfassend über die potenziellen Risiken und Chancen des Wertpapiers zu informieren, insbesondere um die potenziellen Risiken und Chancen der Entscheidung, in die Wertpapiere zu investieren, vollends zu verstehen. Die Billigung des Basisprospekts durch die Bundesanstalt für Finanzdienstleistungsaufsicht ist nicht als ihre Befürwortung der angebotenen Wertpapiere zu verstehen.

ALIBABA GROUP - WO ENDET DIE KORREKTUR?

Diese Analyse wurde am 16.11.2020 um 07:47 Uhr erstellt.



Datum: 13.11.2020; Quelle: tradesignalonline; Frühere Wertentwicklungen, Simulationen oder Prognosen sind kein verlässlicher Indikator für die künftige Wertentwicklung

Die ADR-Aktie der Alibaba Group Holding (WKN: A117ME) weist einen intakten langfristigen Aufwärtstrend auf. Der letzte Kursschub hatte sie von einem im März verzeichneten Korrekturtief bei 169,95 USD bis auf ein neues Rekordhoch bei 319,32 USD befördert. Dort startete der Anteilsschein des chinesischen Internet-Riesen vor rund drei Wochen eine Abwärtskorrektur. Im Rahmen dieses Abschwungs gab die Notierung bislang rund 19 Prozent nach und erreichte das 38,2%-Fibonacci-Retracement der vorausgegangenen Aufwärtswelle. Mit Blick auf die Oberseite verfügt der Wert über eine nächste relevante Widerstandszone bei 271,84-272,26 USD. Ein signifikanter Tagesschluss darüber würde für eine weitergehende Erholung in Richtung 280,91-290,50 USD sprechen. Deutlicher aufhellen würde sich das kurzfristige Chartbild erst mit einem Anstieg (Tagesschlusskursbasis) über die Hürden bei 295,58 USD und 305,39 USD, dann mit möglichem Ziel 319,32 USD. Oberhalb der letztgenannten Marke würde der übergeordnete Haussetrend bestätigt mit einer nächsten Ziel- und Widerstandsregion bei 336,22/343,06 USD. Solange kein nachhaltiger Anstieg über 271,84-272,26 USD gelingt, sollte eine unmittelbare Ausdehnung der laufenden Abwärtskorrektur in Richtung 239,14-244,63 USD oder 225,03-231,03 USD eingeplant werden. Erst mit einer Verletzung der letztgenannten Zone würde sich auch das übergeordnete Chartbild beginnen einzutrüben.

Produktideen

	Faktor-Optionsschein	Faktor-Optionsschein
Typ	Long	Short
WKN	<u>SB0QLM</u>	<u>SB0QX0</u>
Laufzeit	open end	open end
Faktor	4	4
Preis*	10,81 EUR	1,97 EUR

*Indikativ

Die Darstellung der genannten Produkte erfolgt lediglich in Kurzform. Die maßgeblichen Produktinformationen stehen im Internet unter www.sg-zertifikate.de zur Verfügung. Den Basisprospekt sowie die Endgültigen Bedingungen und die Basisinformationsblätter erhalten Sie bei Klick auf die WKN.

Sie sind im Begriff, ein komplexes Produkt zu erwerben, das nicht einfach ist und schwer zu verstehen sein kann. Bitte beachten Sie, dass bestimmte Produkte nur für kurzfristige Anlagezeiträume geeignet sind. Wir empfehlen Interessenten und potenziellen Anlegern den Basisprospekt und die Endgültigen Bedingungen zu lesen, bevor sie eine Anlageentscheidung treffen, um sich möglichst umfassend über die potenziellen Risiken und Chancen des Wertpapiers zu informieren, insbesondere um die potenziellen Risiken und Chancen der Entscheidung, in die Wertpapiere zu investieren, vollends zu verstehen. Die Billigung des Basisprospekts durch die Bundesanstalt für Finanzdienstleistungsaufsicht ist nicht als ihre Befürwortung der angebotenen Wertpapiere zu verstehen.

RECHTLICHE HINWEISE

Diese Information ist als Werbung im Sinne des Wertpapierhandelsgesetzes und der EU-Prospektverordnung anzusehen. Das heißt, sie genügt nicht allen Anforderungen für Finanzanalysen und für die Société Générale oder ihre Mitarbeiter besteht kein gesetzliches Verbot, vor Veröffentlichung der Information in den darin genannten Wertpapierprodukten zu handeln. Es handelt sich um die unveränderte Weitergabe eines Marktberichtes, einer Chart-Analyse, einer Marktidée bzw. einer sonstigen Marktinformation durch die Société Générale, welche von Ralf Fayad erstellt wurde. Für den Inhalt ist ausschließlich Ralf Fayad verantwortlich. Bezüglich weiterer Informationen sowie der Offenlegung möglicher Interessenkonflikte wird auf die Homepage von Ralf Fayad, Bucher Straße 74, 90408 Nürnberg verwiesen (www.fayad-research.de/disclaimer). Angaben in Bezug auf die Offenlegung möglicher Interessenkonflikte und Informationen zu vorherigen Empfehlungen finden Sie bitte unter folgendem Link. (Verlinkung: <https://www.ideas-daily.de/informationen/offenlegung>). Die in dieser Publikation enthaltenen Texte geben ausschließlich die Meinung oder Einschätzung von Ralf Fayad wieder, die nicht denen der Société Générale entsprechen müssen und daher abweichen können. Die Société Générale übernimmt für den Inhalt, die Richtigkeit, die Vollständigkeit und die Aktualität der Informationen keine Gewähr. Ralf Fayad unterliegt der Aufsicht der Bundesanstalt für Finanzdienstleistungsaufsicht. Die Société Générale unterliegt der Aufsicht der Autorité des marchés financiers (AMF) und der Europäischen Zentralbank (EZB). Die Société Générale Zweigniederlassung Frankfurt ist eine nach § 53b KWG regulierte unselbstständige Zweigniederlassung der Société Générale und unterliegt dementsprechend der lokalen Aufsicht der Bundesanstalt für Finanzdienstleistungsaufsicht (BaFin). Die Publikation stellt keine Anlageberatung oder Handlungsempfehlung in Bezug auf die genannten Finanzinstrumente seitens der Société Générale dar. Wertentwicklungen in der Vergangenheit sind kein verlässlicher Indikator für die künftige Wertentwicklung.

Das Datum und die Uhrzeit der erstmaligen Weitergabe der entsprechenden Inhalte wird in der Kopfzeile dieser Internetseite angegeben. Das Erstellungsdatum und der Zeitpunkt, zu dem die Erstellung des Marktberichtes, der Chart-Analyse und der Marktidée abgeschlossen wurde, wird jeweils in der entsprechenden Analyse angegeben.

Mögliche Interessenkonflikte: Die Offenlegung möglicher Interessenkonflikte der Société Générale, ihrer Tochtergesellschaften, verbundener Unternehmen (»Société Générale«) und Mitarbeiter in Bezug auf die Emittenten oder Finanzinstrumente, die in diesem Dokument analysiert werden, finden Sie unter:

http://email.sgmarkets.com/content/resource/SGM_MAD2MAR_DISCLAIMER

Die Veröffentlichung der Interessenkonflikte erfolgte zum Ende des dem Veröffentlichungszeitpunkt dieses Dokuments vorangegangenen Monats. Bitte beachten Sie, dass eine Aktualisierung dieser Informationen bis zu 10 Tage nach dem Monatsende erfolgen kann.

Die genannten Finanzinstrumente werden lediglich in Kurzform beschrieben. Eine Anlageentscheidung sollte nur auf Grundlage der Informationen in den Endgültigen Bedingungen und den darin enthaltenen allein maßgeblichen vollständigen Emissionsbedingungen getroffen werden. Die Endgültigen Bedingungen sind im Zusammenhang mit dem jeweils zugehörigen Basisprospekt zu lesen und werden auf der Internetseite der Société Générale (www.sg-zertifikate.de) veröffentlicht und von der Société Générale, Zweigniederlassung Frankfurt am Main, Neue Mainzer Straße 46-50, 60311