

DELIVERY HERO GESUCHT

Diese Analyse wurde am 20.11.2020 um 08:31 Uhr erstellt.

Am deutschen Aktienmarkt überwogen am Donnerstag die negativen Vorzeichen. Händler verwiesen zur Begründung auf die hohen Corona-Infektionszahlen, die auf der Stimmung der Anleger lasteten. Der DAX schloss 0,87 Prozent tiefer bei 13.086 Punkten. Für den MDAX der mittelgroßen Werte ging es um 0,18 Prozent abwärts auf 28.746 Punkte. Gegen den Trend rückte der TecDAX um 0,54 Prozent auf 3.033 Zähler vor. In den drei Indizes gab es 39 Gewinner und 56 Verlierer. Das Abwärtsvolumen lag bei 80 Prozent. Im DAX wechselten 68,0 Millionen Aktien (Vortag: 67,6) im Wert von 3,38 Milliarden EUR (10-Tages-Durchschnitt: 4,71) den Besitzer. Stärkste Sektoren waren Einzelhandel und Technologie. Am schwächsten tendierten Bauwerte, Versicherungen und Banken. Die Aktie des Corona-Krisengewinners Delivery Hero setzte sich mit einem Plus von 3,73 Prozent an die DAX-Spitze und konnte damit die beim jüngsten Kursrutsch unterbotene 50-Tage-Linie zurückerobern. Vonovia und RWE kletterten dahinter um 1,36 und 1,01 Prozent. Munich Re litt als Schlusslicht im Leitindex unter einer negativen Analysteneinschätzung und verlor 3,36 Prozent. MTU und Heidelbergcement fielen um 2,63 und 2,60 Prozent. Hellofresh und Shop Apotheke haussierten im MDAX um 6,55 respektive 5,21 Prozent. Kion brach nach der Ankündigung einer Kapitalerhöhung um 7,00 Prozent ein. Auf die Geschäftszahlen von CTS Eventim reagierten die Anleger mit einem Minus von 5,16 Prozent.

An der Wall Street notierte der Dow Jones Industrial zur Schlussglocke 0,15 Prozent höher bei 29.483 Punkten. Der technologielastige Nasdaq 100 gewann 0,76 Prozent auf 11.985 Zähler hinzu. 61 Prozent der Werte an der NYSE schlossen im Plus. Das Aufwärtsvolumen lag bei 66 Prozent. Es gab 77 neue 52-Wochen-Hochs und sechs Tiefs. Mit Blick auf die Sektorenperformance hatten Energiewerte klar die Nase vorne. Deutlich abwärts bewegte sich derweil der Versorger-Sektor.

Am Devisenmarkt notierte der Dollar-Index gegen Ende des US-Handels 0,15 Prozent tiefer bei 92,26 Punkten. Der Euro konnte gegenüber fast allen anderen Hauptwährungen aufwerten. EUR/USD stieg um 0,20 Prozent auf 1,1877 USD. Bei den anderen wichtigen Währungen fiel der Kanada-Dollar durch Stärke auf, während der Austral-Dollar unter Druck stand.

Der S&P GSCI Rohstoffindex gab um 0,67 Prozent auf 370,18 Punkte nach. Brent-Öl verbilligte sich um 0,23 Prozent auf 44,24 USD. Der Preis für US-Erdgas sackte nach den Lagerbestandsdaten um 4,17 Prozent auf 2,60 USD ab. Comex-Kupfer verteuerte sich um 0,55 Prozent auf 3,22 USD. Gold handelte mit einem Abschlag von 0,43 Prozent bei 1.866 USD (1.572 EUR). Silber fiel um 1,22 Prozent auf 24,15 USD. Platin setzte seine relative Stärke mit einem Plus von 0,68 Prozent auf ein 2-Monats-Hoch bei 957,40 USD fort. Auf Monatsicht konnte das Edelmetall bereits um rund 11 Prozent zulegen, während der Goldpreis in diesem Zeitraum um rund 2 Prozent nachgab.

Am Rentenmarkt sank die Umlaufrendite um einen Basispunkt auf minus 0,58 Prozent. Die Rendite zehnjähriger Bundesanleihen gab ebenfalls um einen Basispunkt auf minus 0,57 Prozent nach. Der Euro-Bund-Future schloss 0,12 Prozent fester bei 175,33 Punkten. Er blieb im Handelsverlauf innerhalb der Spanne des Vortages. Die Rendite zehnjähriger US-Treasury Notes notierte zwei Basispunkte tiefer bei 0,86 Prozent.

Die asiatischen Aktienmärkte präsentierten sich heute früh uneinheitlich. Die Ausschläge hielten sich dabei in engen Grenzen. Der Nikkei verlor rund 0,4 Prozent. Für den Shanghai Composite ging es um rund 0,4 Prozent nach oben.

Heute richtet sich der Blick auf den Index des Verbrauchervertrauens für die Eurozone.

Produktideen

Delivery Hero SE	Faktor-Optionsschein	Faktor-Optionsschein
Typ	Long	Short
WKN	<u>SB0CCY</u>	<u>SD06NA</u>
Laufzeit	open end	open end
Faktor	4	4
Preis*	9,60 EUR	11,93 EUR

*Indikativ

Die Darstellung der genannten Produkte erfolgt lediglich in Kurzform. Die maßgeblichen Produktinformationen stehen im Internet unter www.sg-zertifikate.de zur Verfügung. Den Basisprospekt sowie die Endgültigen Bedingungen und die Basisinformationsblätter erhalten Sie bei Klick auf die WKN.

Sie sind im Begriff, ein komplexes Produkt zu erwerben, das nicht einfach ist und schwer zu verstehen sein kann. Bitte beachten Sie, dass bestimmte Produkte nur für kurzfristige Anlagezeiträume geeignet sind. Wir empfehlen Interessenten und potenziellen Anlegern den Basisprospekt und die Endgültigen Bedingungen zu lesen, bevor sie eine Anlageentscheidung treffen, um sich möglichst umfassend über die potenziellen Risiken und Chancen des Wertpapiers zu informieren, insbesondere um die potenziellen Risiken und Chancen der Entscheidung, in die Wertpapiere zu investieren, vollends zu verstehen. Die Billigung des Basisprospekts durch die Bundesanstalt für Finanzdienstleistungsaufsicht ist nicht als ihre Befürwortung der angebotenen Wertpapiere zu verstehen.

Indexstände

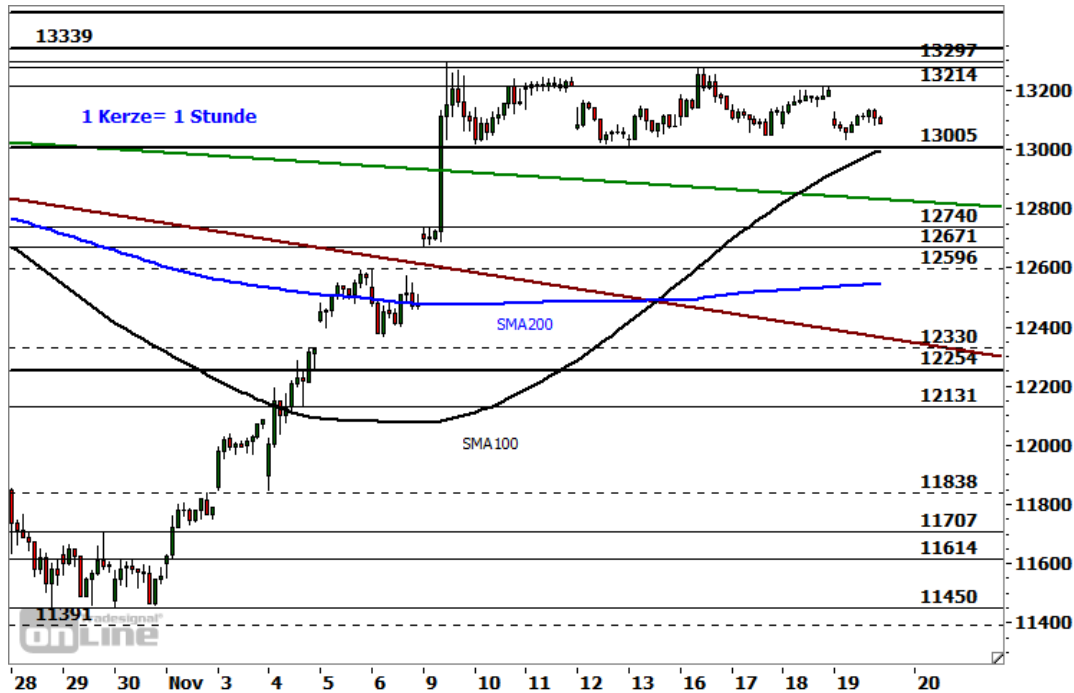
Indizes	Letzter Schlusskurs	Veränderung absolut	Zum Vortag prozentual
Aktienmärkte weltweit			
DAX30	13.086,16	-115,73	-0,87%
MDAX	28.745,50	-53,55	-0,18%
TecDAX	3.033,31	+16,37	+0,54%
EURO STOXX 50	3.451,97	-30,20	-0,86%
Dow Jones	29.483,23	+44,81	+0,15%
Nasdaq 100	11.985,43	+90,72	+0,76%
S&P 500	3.581,87	+14,08	+0,39%
Nikkei 225	25.527,37	-106,97	-0,42%
Währungen			
EUR/USD	1,1877	+0,0023	+0,20%
EUR/JPY	123,23	+0,24	+0,19%
EUR/GBP	0,8950	+0,0029	+0,32%
EUR/CHF	1,0812	+0,0021	+0,19%
USD/JPY	103,75	-0,03	-0,03%
GBP/USD	1,3268	+0,0002	+0,02%
AUD/USD	0,7290	-0,0014	-0,19%
Rohstoffe			
Öl (Brent)	44,24 USD	-0,10	-0,23%
Öl (WTI)	41,83 USD	+0,01	+0,02%
Gold (Comex)	1.865,90 USD	-8,00	-0,43%
Silber (Comex)	24,15 USD	-0,30	-1,22%
Kupfer (Comex)	3,2155 USD	+0,0175	+0,55%
Bund Future	175,33 EUR	+0,21	+0,12%

Trading-Termine

Uhrzeit	Ereignis	Schätzg.
08:00	DE: Erzeugerpreise Oktober	-0,7% gg Vj
10:30	CH: Swiss Re, Investorentag	–
16:00	EU: Index Verbrauchervertrauen November	-18,0

DAX - WARTEN AUF DEN IMPULS

Diese Analyse wurde am 20.11.2020 um 08:34 Uhr erstellt.



Datum: 19.11.2020; Quelle: tradesignalonline; Frühere Wertentwicklungen, Simulationen oder Prognosen sind kein verlässlicher Indikator für die künftige Wertentwicklung

Der DAX eröffnete gestern schwächer und sank im weiteren Verlauf weiter bis auf ein am Vormittag markiertes Tagestief bei 13.035 Punkten. Nach einer mehrstündigen Erholungsbewegung bis auf ein Tageshoch bei 13.138 Punkten endete der Index bei 13.086 Punkten und damit 116 Punkte unterhalb des Vortagesschlusses.

Nächste Unterstützungen:

- 13.005
- 12.825/12.861
- 12.671-12.746

Nächste Widerstände:

- 13.277-13.339
- 13.460/13.501
- 13.795

Der Index verharrt weiterhin in der engen Stauzone zwischen 13.005 Punkten und 13.297 Punkten innerhalb der sich das kurzfristige technische Bias neutral darstellt. Erst mit einem nachhaltigen Ausbruch entstünde ein Signal in Ausbruchrichtung. Zur Generierung eines Anschlusskaufsignals im Rahmen des intakten übergeordneten Aufwärtstrends vom Oktober-Tief bedarf es einer nachhaltigen Überwindung der nächsten Widerstandszone bei 13.277-13.339 Punkten. Als potenzielles nächstes Kursziel fungiert nach wie vor der Bereich 13.460/13.501 Punkte. Darüber würde das im Februar markierte Rekordhoch bei 13.795 Punkten wieder in den charttechnischen Fokus rücken.

Unterstützt ist die Notierung als Nächstes bei 13.005 Punkten. Ein nachhaltiger Rutsch darunter würde mögliche Korrekturziele bei 12.825/12.861 Punkten und 12.671-12.746 Punkten aktivieren. Erst mit einer signifikanten Verletzung der Supportzone bei derzeit 12.547-12.596 Punkten käme es zu einer deutlicheren Eintrübung der kurzfristigen technischen Ausgangslage.

PRODUKTIDEEN

Long Strategien

	Classic Turbo	Unlimited Turbo	Faktor
Typ	Call	Call	Long
WKN	<u>SB86RY</u>	<u>SD0221</u>	<u>SB2957</u>
Laufzeit	18.12.20	open end	open end
Basispreis	12.575,00 P.	11.748,3949 P.	–
Barriere	12.575,00 P.	12.092,0000 P.	–
Hebel/Faktor*	22,5	9,5	10
Preis*	6,02 EUR	13,98 EUR	4,07 EUR

Short Strategien

	Classic Turbo	Unlimited Turbo	Faktor
Typ	Put	Put	Short
WKN	<u>SB8UA6</u>	<u>CU8FJY</u>	<u>SB293M</u>
Laufzeit	18.12.20	open end	open end
Basispreis	13.620,00 P.	14.291,0466 P.	–
Barriere	13.620,00 P.	13.850,0000 P.	–
Hebel/Faktor*	24,8	11,2	10
Preis*	5,09 EUR	11,47 EUR	3,12 EUR

*Indikativ

Die Darstellung der genannten Produkte erfolgt lediglich in Kurzform. Die maßgeblichen Produktinformationen stehen im Internet unter www.sg-zertifikate.de zur Verfügung. Den Basisprospekt sowie die Endgültigen Bedingungen und die Basisinformationsblätter erhalten Sie bei Klick auf die WKN.

Sie sind im Begriff, ein komplexes Produkt zu erwerben, das nicht einfach ist und schwer zu verstehen sein kann. Bitte beachten Sie, dass bestimmte Produkte nur für kurzfristige Anlagezeiträume geeignet sind. Wir empfehlen Interessenten und potenziellen Anlegern den Basisprospekt und die Endgültigen Bedingungen zu lesen, bevor sie eine Anlageentscheidung treffen, um sich möglichst umfassend über die potenziellen Risiken und Chancen des Wertpapiers zu informieren, insbesondere um die potenziellen Risiken und Chancen der Entscheidung, in die Wertpapiere zu investieren, vollends zu verstehen. Die Billigung des Basisprospekts durch die Bundesanstalt für Finanzdienstleistungsaufsicht ist nicht als ihre Befürwortung der angebotenen Wertpapiere zu verstehen.

MTU AERO ENGINES - PULLBACK AN DER HÜRDE?

Diese Analyse wurde am 20.11.2020 um 08:32 Uhr erstellt.



Datum: 19.11.2020; Quelle: tradesignalonline; Frühere Wertentwicklungen, Simulationen oder Prognosen sind kein verlässlicher Indikator für die künftige Wertentwicklung

Die MTU-Aktie (WKN: A0D9PT) hatte im Januar bei 289,30 EUR ein Rekordhoch markiert. Der anschließende Sell-off ließ den Anteilsschein des Triebwerkherstellers bis auf ein Tief bei 97,76 EUR einbrechen. Der dort im März gestartete Erholungstrend ist weiterhin intakt und konsolidiert nach dem zweiten Rallyschub aktuell unterhalb des in der Vorwoche bei 208,90 EUR markierten 8-Monats-Hochs. Angesichts der noch nicht abgebauten kurzfristigen Überhitzung den markttechnischen Indikatoren, könnte sich die Konsolidierung preislich und zeitlich ausdehnen. Mit Blick auf die Oberseite verfügt der Wert über eine breite und wichtige Ziel- und Widerstandszone bei 205,80-221,10 EUR. Es bedarf eines nachhaltigen Ausbruchs über diese Hürde per Tagesschluss, um ein bullishes Anschlussignal im Sinne einer Beschleunigung des mittelfristigen Aufwärtstrends zu generieren. Potenzielle nächste Ziele lauten im Erfolgsfall 226,40/227,80 EUR, 237,70 EUR, 255,10 EUR und 268,70/275,15 EUR. Ein Rutsch unter den aktuellen Support bei 183,50/186,20 EUR würde hingegen für einen vorgeschalteten Rücksetzer in Richtung 175,65 EUR und eventuell 158,09-167,80 EUR. Erst unterhalb der letztgenannten Supportzone käme es zu einer Eintrübung der mittelfristig bullischen Ausgangslage. Unmittelbar bearish würde es schließlich unterhalb der Unterstützung bei aktuell 139,39-142,40 EUR.

Produktideen

	Unlimited Turbo	Unlimited Turbo
Typ	Call	Put
WKN	<u>SD0ZBR</u>	<u>CL32PS</u>
Laufzeit	open end	open end
Basispreis	137,8591 EUR	250,9464 EUR
Barriere	143,2000 EUR	240,7600 EUR
Hebel	3,2	4,1
Preis*	5,65 EUR	4,97 EUR

*Indikativ

Die Darstellung der genannten Produkte erfolgt lediglich in Kurzform. Die maßgeblichen Produktinformationen stehen im Internet unter www.sg-zertifikate.de zur Verfügung. Den Basisprospekt sowie die Endgültigen Bedingungen und die Basisinformationsblätter erhalten Sie bei Klick auf die WKN.

Sie sind im Begriff, ein komplexes Produkt zu erwerben, das nicht einfach ist und schwer zu verstehen sein kann. Bitte beachten Sie, dass bestimmte Produkte nur für kurzfristige Anlagezeiträume geeignet sind. Wir empfehlen Interessenten und potenziellen Anlegern den Basisprospekt und die Endgültigen Bedingungen zu lesen, bevor sie eine Anlageentscheidung treffen, um sich möglichst umfassend über die potenziellen Risiken und Chancen des Wertpapiers zu informieren, insbesondere um die potenziellen Risiken und Chancen der Entscheidung, in die Wertpapiere zu investieren, vollends zu verstehen. Die Billigung des Basisprospekts durch die Bundesanstalt für Finanzdienstleistungsaufsicht ist nicht als ihre Befürwortung der angebotenen Wertpapiere zu verstehen.

RECHTLICHE HINWEISE

Diese Information ist als Werbung im Sinne des Wertpapierhandelsgesetzes und der EU-Prospektverordnung anzusehen. Das heißt, sie genügt nicht allen Anforderungen für Finanzanalysen und für die Société Générale oder ihre Mitarbeiter besteht kein gesetzliches Verbot, vor Veröffentlichung der Information in den darin genannten Wertpapierprodukten zu handeln. Es handelt sich um die unveränderte Weitergabe eines Marktberichtes, einer Chart-Analyse, einer Marktidee bzw. einer sonstigen Marktinformation durch die Société Générale, welche von Ralf Fayad erstellt wurde. Für den Inhalt ist ausschließlich Ralf Fayad verantwortlich. Bezüglich weiterer Informationen sowie der Offenlegung möglicher Interessenkonflikte wird auf die Homepage von Ralf Fayad, Bucher Straße 74, 90408 Nürnberg verwiesen (www.fayad-research.de/disclaimer). Angaben in Bezug auf die Offenlegung möglicher Interessenkonflikte und Informationen zu vorherigen Empfehlungen finden Sie bitte unter folgendem Link. (Verlinkung: <https://www.ideas-daily.de/informationen/offenlegung>). Die in dieser Publikation enthaltenen Texte geben ausschließlich die Meinung oder Einschätzung von Ralf Fayad wieder, die nicht denen der Société Générale entsprechen müssen und daher abweichen können. Die Société Générale übernimmt für den Inhalt, die Richtigkeit, die Vollständigkeit und die Aktualität der Informationen keine Gewähr. Ralf Fayad unterliegt der Aufsicht der Bundesanstalt für Finanzdienstleistungsaufsicht. Die Société Générale unterliegt der Aufsicht der Autorité des marchés financiers (AMF) und der Europäischen Zentralbank (EZB). Die Société Générale Zweigniederlassung Frankfurt ist eine nach § 53b KWG regulierte unselbstständige Zweigniederlassung der Société Générale und unterliegt dementsprechend der lokalen Aufsicht der Bundesanstalt für Finanzdienstleistungsaufsicht (BaFin). Die Publikation stellt keine Anlageberatung oder Handlungsempfehlung in Bezug auf die genannten Finanzinstrumente seitens der Société Générale dar. Wertentwicklungen in der Vergangenheit sind kein verlässlicher Indikator für die künftige Wertentwicklung.

Das Datum und die Uhrzeit der erstmaligen Weitergabe der entsprechenden Inhalte wird in der Kopfzeile dieser Internetseite angegeben. Das Erstellungsdatum und der Zeitpunkt, zu dem die Erstellung des Marktberichtes, der Chart-Analyse und der Marktidee abgeschlossen wurde, wird jeweils in der entsprechenden Analyse angegeben.

Mögliche Interessenkonflikte: Die Offenlegung möglicher Interessenkonflikte der Société Générale, ihrer Tochtergesellschaften, verbundener Unternehmen (»Société Générale«) und Mitarbeiter in Bezug auf die Emittenten oder Finanzinstrumente, die in diesem Dokument analysiert werden, finden Sie unter:

http://email.sgmarkets.com/content/resource/SGM_MAD2MAR_DISCLAIMER

Die Veröffentlichung der Interessenkonflikte erfolgte zum Ende des dem Veröffentlichungszeitpunkt dieses Dokuments vorangegangenen Monats. Bitte beachten Sie, dass eine Aktualisierung dieser Informationen bis zu 10 Tage nach dem Monatsende erfolgen kann.

Die genannten Finanzinstrumente werden lediglich in Kurzform beschrieben. Eine Anlageentscheidung sollte nur auf Grundlage der Informationen in den Endgültigen Bedingungen und den darin enthaltenen allein maßgeblichen vollständigen Emissionsbedingungen getroffen werden. Die Endgültigen Bedingungen sind im Zusammenhang mit dem jeweils zugehörigen Basisprospekt zu lesen und werden auf der Internetseite der Société Générale (www.sg-zertifikate.de) veröffentlicht und von der Société Générale, Zweigniederlassung Frankfurt am Main, Neue Mainzer Straße 46-50, 60311