

ÖLPREISE IM RALLYMODUS

Diese Analyse wurde am 26.11.2020 um 08:17 Uhr erstellt.

Der deutsche Aktienmarkt bewegte sich zur Wochenmitte in einem nachrichtenarmen Umfeld kaum von der Stelle. Der DAX schloss 0,01 Prozent tiefer bei 13.290 Punkten. Der MDAX der mittelgroßen Werte notierte unverändert bei 29.029 Punkten. Für den TecDAX ging es hingegen um 1,03 Prozent nach oben auf 3.050 Zähler. In den drei Indizes gab es jeweils 49 Gewinner und Verlierer. Das Aufwärtsvolumen überwog mit 58 Prozent. Im DAX wechselten 76,8 Millionen Aktien (Vortag: 82,7) im Wert von 3,63 Milliarden EUR (10-Tages-Durchschnitt: 3,74) den Besitzer. Stark gesucht waren die Sektoren Telekommunikation, Einzelhandel und Immobilien. Am schwächsten präsentierten sich Bauwerte, Automobiltitel und Banken. Vonovia zog an der DAX-Spitze ohne Nachrichten um 2,48 Prozent an. Delivery Hero und E.ON gewannen dahinter 2,09 und 1,94 Prozent hinzu. Die Schlusslichter im Leitindex waren Volkswagen, adidas und MTU mit Abgaben von 1,68 bis 2,35 Prozent.

An der Wall Street notierte der Dow Jones Industrial zur Schlussglocke 0,57 Prozent schwächer bei 29.872 Punkten. Der technologieelastige Nasdaq 100 verbesserte sich hingegen um 0,59 Prozent auf 12.152 Zähler. 56 Prozent der Werte an der NYSE schlossen im Minus. Aufwärtsvolumen und Abwärtsvolumen hielten sich in etwa die Waage. Es gab 141 neue 52-Wochen-Hochs und lediglich ein 52-Wochen-Tief. Mit Blick auf die Sektorenperformance waren die als defensiv geltenden Sektoren Versorger und Immobilien am stärksten gesucht. Am kräftigsten abwärts tendierten die konjunktursensiblen Sektoren Energie, Rohstoffe und Industrie.

Am Devisenmarkt stand der US-Dollar unter Druck. Der Dollar-Index notierte gegen Ende des New Yorker Handels 0,38 Prozent schwächer auf einem 2-Monats-Tief bei 92,16 Punkten. EUR/USD stieg um 0,24 Prozent auf 1,1920 USD. Gesucht war der Franken, während Kanada-Dollar und Yen durch Schwäche auffielen.

Der S&P GSCI Rohstoffindex für 24 Spotpreise stieg um 0,48 Prozent auf ein 9-Monats-Hoch bei 387,57 Punkten. Brent-Öl verteuerte sich um 1,73 Prozent auf 48,69 USD. WTI-Öl legte nach den Lagerbestandsdaten um 1,85 Prozent auf ein 8-Monats-Hoch bei 45,74 USD zu. Die EIA hatte einen überraschenden Rückgang der Rohölbestände um 754.000 Barrel gemeldet. Analysten hatten hingegen im Vorfeld laut Konsensschätzung einen Anstieg um 127.000 Barrel prognostiziert. Comex-Kupfer verbesserte sich um 0,41 Prozent auf ein 6-Jahres-Hoch bei 3,31 USD. Gold handelte kaum verändert bei 1.805 USD (1.515 EUR). Silber und Platin verbuchten Zugewinne von 0,32 und 1,27 Prozent. Palladium gab derweil um 0,73 Prozent auf 2.355 USD nach.

Am Rentenmarkt verharrte die Umlaufrendite bei minus 0,58 Prozent. Die Rendite zehnjähriger Bundesanleihen notierte am Abend einen Basispunkt tiefer bei minus 0,57 Prozent. Der Euro-Bund-Future schloss 0,05 Prozent höher bei 175,22 Punkten. Die Rendite zehnjähriger US-Treasury Notes endete auf dem Vortagesniveau bei 0,88 Prozent.

Die asiatischen Aktienmärkte präsentierten sich heute früh uneinheitlich. Der MSCI Asia Pacific Index handelte 0,53 Prozent fester bei 192,16 Punkten. Die Bank of Korea ließ wie allgemein erwartet ihre Geldpolitik unverändert, hob jedoch ihre Wachstumsprognose an.

Heute richtet sich der Blick von der Makroseite auf den GfK-Konsumklimaindikator und das Protokoll der letzten EZB-Sitzung. Aufgrund eines Feiertages bleiben der US-Aktienmarkt und der US-Anleihemarkt geschlossen.

Unternehmensseitig gibt es Geschäftszahlen unter anderem von Instone Real Estate.

Produktideen

| WTI Öl Future 01/2021 | Faktor-Optionsschein | Faktor-Optionsschein |
|-----------------------|----------------------|----------------------|
| Typ | Long | Short |
| WKN | <u>SB3T5X</u> | <u>SB3T75</u> |
| Laufzeit | open end | open end |
| Faktor | 4 | 4 |
| Preis* | 8,34 EUR | 3,36 EUR |

*Indikativ

Die Darstellung der genannten Produkte erfolgt lediglich in Kurzform. Die maßgeblichen Produktinformationen stehen im Internet unter www.sg-zertifikate.de zur Verfügung. Den Basisprospekt sowie die Endgültigen Bedingungen und die Basisinformationsblätter erhalten Sie bei Klick auf die WKN.

Sie sind im Begriff, ein komplexes Produkt zu erwerben, das nicht einfach ist und schwer zu verstehen sein kann. Bitte beachten Sie, dass bestimmte Produkte nur für kurzfristige Anlagezeiträume geeignet sind. Wir empfehlen Interessenten und potenziellen Anlegern den Basisprospekt und die Endgültigen Bedingungen zu lesen, bevor sie eine Anlageentscheidung treffen, um sich möglichst umfassend über die potenziellen Risiken und Chancen des Wertpapiers zu informieren, insbesondere um die potenziellen Risiken und Chancen der Entscheidung, in die Wertpapiere zu investieren, vollends zu verstehen. Die Billigung des Basisprospekts durch die Bundesanstalt für Finanzdienstleistungsaufsicht ist nicht als ihre Befürwortung der angebotenen Wertpapiere zu verstehen.

Indexstände

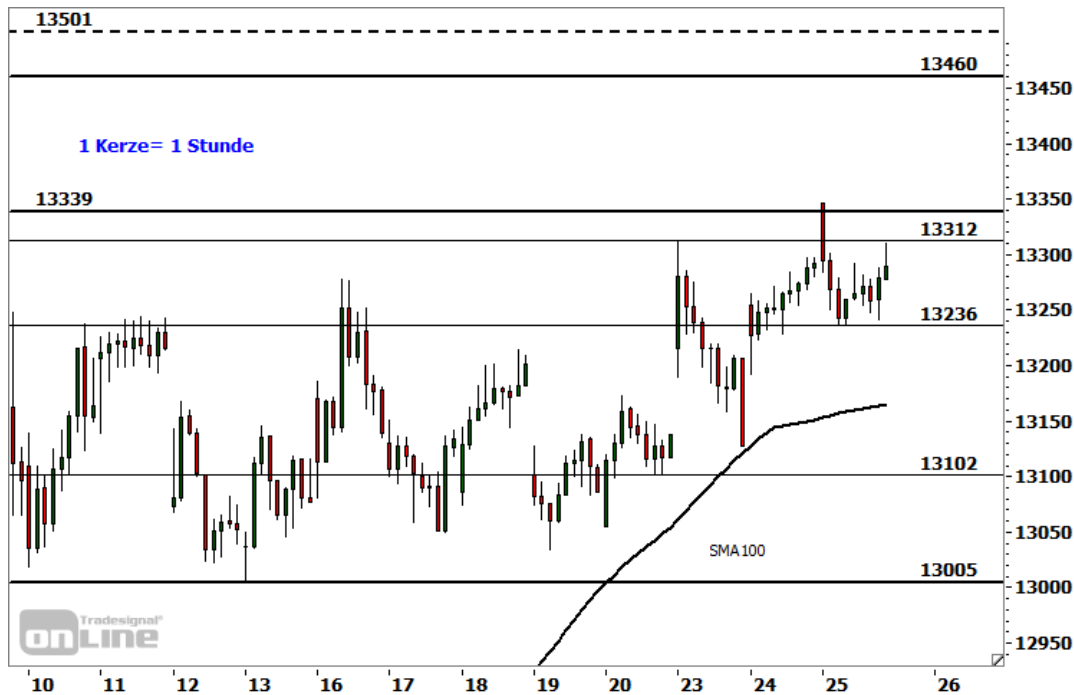
| Indizes | Letzter Schlusskurs | Veränderung absolut | Zum Vortag prozentual |
|------------------------------|------------------------|------------------------|--------------------------|
| Aktienmärkte weltweit | | | |
| DAX30 | 13.289,80 | -2,64 | -0,01% |
| MDAX | 29.029,48 | +0,06 | +0,00% |
| TecDAX | 3.049,68 | +31,15 | +1,03% |
| EURO STOXX 50 | 3.511,90 | +3,92 | +0,11% |
| Dow Jones | 29.872,47 | -173,77 | -0,57% |
| Nasdaq 100 | 12.152,21 | +72,40 | +0,59% |
| S&P 500 | 3.629,65 | -5,76 | -0,15% |
| Nikkei 225 | 26.537,31 | +240,45 | +0,91% |
| Währungen | | | |
| EUR/USD | 1,1920 | +0,0028 | +0,24% |
| EUR/JPY | 124,47 | +0,31 | +0,25% |
| EUR/GBP | 0,8904 | +0,0005 | +0,06% |
| EUR/CHF | 1,0824 | -0,0008 | -0,07% |
| USD/JPY | 104,42 | -0,00 | -0,00% |
| GBP/USD | 1,3386 | +0,0028 | +0,21% |
| AUD/USD | 0,7368 | +0,0007 | +0,10% |
| Rohstoffe | | | |
| Öl (Brent) | 48,69 USD | +0,83 | +1,73% |
| Öl (WTI) | 45,74 USD | +0,83 | +1,85% |
| Gold (Comex) | 1.805,40 USD | +0,80 | +0,04% |
| Silber (Comex) | 23,38 USD | +0,08 | +0,32% |
| Kupfer (Comex) | 3,3130 USD | +0,0135 | +0,41% |
| Bund Future | 175,22 EUR | +0,09 | +0,05% |

Trading-Termine

| Uhrzeit | Ereignis | Schätzg. |
|---------|--------------------------------------------|--------------|
| 07:30 | DE: Instone Real Estate, Ergebnis 9 Monate | – |
| 08:00 | DE: GfK-Konsumklimaindikator Dezember | -5,5 |
| 09:30 | SE: Sveriges Riksbank, Zinsentscheidung | – |
| 10:00 | EU: EZB, Geldmenge M3 Oktober | +10,6% gg Vj |
| 10:00 | DE: Axel Springer, Online-HV | – |
| 10:00 | DE: Gea Group, Online-HV | – |
| 13:30 | EU: EZB, Protokoll der letzten Sitzung | – |
| N/A | US: Börsenfeiertag (Anleihen/Aktien) | – |

DAX - ABPRALL AN DER HÜRDE

Diese Analyse wurde am 26.11.2020 um 08:21 Uhr erstellt.



Datum: 25.11.2020; Quelle: tradesignalonline; Frühere Wertentwicklungen, Simulationen oder Prognosen sind kein verlässlicher Indikator für die künftige Wertentwicklung

Der DAX markierte gestern unmittelbar nach einer freundlichen Eröffnung das Tageshoch bei 13.347 Punkten.

Anschließend einsetzender Abgabedruck ließ die Notierung bis zum frühen Nachmittag auf ein Tief bei 13.236 Punkten sinken, wo eine bis zum späten Geschäft andauernde dreiwellige Gegenbewegung einsetzte. Der Index verabschiedete sich bei 13.290 Punkten aus dem Handel.

Nächste Unterstützungen:

- 13.236
- 13.165
- 13.102

Nächste Widerstände:

- 13.312-13.347
- 13.460/13.501
- 13.795

Mit dem gesehenen Scheitern der Überwindung der oberen Begrenzung der kurzfristigen Handelsspanne bleibt die technische Ausgangslage im entsprechenden Zeitfenster neutral. Der entscheidende Widerstand auf der Oberseite lautet heute 13.312-13.339 Punkte. Mit einem signifikanten Anstieg darüber entstünde ein Anschlusskaufsignal im Rahmen des intakten übergeordneten Aufwärtstrends vom Oktober-Tief. Das potenzielle nächste Kursziel stellt weiterhin der Bereich 13.460/13.501 Punkte dar. Darüber dürfte das im Februar erzielte Allzeithoch bei 13.795 Punkten wieder in den Fokus

rücken. Nächste Unterstützungen liegen bei 13.236 Punkten, 13.165 Punkten und 13.102 Punkten. Darunter wäre ein Wiedersehen mit dem Konsolidierungstief bei 13.005 Punkten zu favorisieren. Dessen nachhaltige Verletzung würde eine Abwärtskorrektur in Richtung zunächst 12.861 Punkte und 12.671-12.742 Punkte nahelegen.

PRODUKTIDEEN

Long Strategien

| | Classic Turbo | Unlimited Turbo | Faktor |
|---------------|---------------|-----------------|---------------|
| Typ | Call | Call | Long |
| WKN | <u>SB8LQJ</u> | <u>SB7SGQ</u> | <u>SB2957</u> |
| Laufzeit | 15.01.21 | open end | open end |
| Basispreis | 12.850,00 P. | 12.004,0051 P. | – |
| Barriere | 12.850,00 P. | 12.352,0000 P. | – |
| Hebel/Faktor* | 27,0 | 10,2 | 10 |
| Preis* | 4,83 EUR | 12,94 EUR | 4,53 EUR |

Short Strategien

| | Classic Turbo | Unlimited Turbo | Faktor |
|---------------|---------------|-----------------|---------------|
| Typ | Put | Put | Short |
| WKN | <u>SB7EMS</u> | <u>CJ49U8</u> | <u>SB293M</u> |
| Laufzeit | 15.01.21 | open end | open end |
| Basispreis | 13.825,00 P. | 14.616,6916 P. | – |
| Barriere | 13.825,00 P. | 14.170,0000 P. | – |
| Hebel/Faktor* | 24,0 | 10,2 | 10 |
| Preis* | 5,69 EUR | 13,23 EUR | 2,75 EUR |

*Indikativ

Die Darstellung der genannten Produkte erfolgt lediglich in Kurzform. Die maßgeblichen Produktinformationen stehen im Internet unter www.sg-zertifikate.de zur Verfügung. Den Basisprospekt sowie die Endgültigen Bedingungen und die Basisinformationsblätter erhalten Sie bei Klick auf die WKN.

Sie sind im Begriff, ein komplexes Produkt zu erwerben, das nicht einfach ist und schwer zu verstehen sein kann. Bitte beachten Sie, dass bestimmte Produkte nur für kurzfristige Anlagezeiträume geeignet sind. Wir empfehlen Interessenten und potenziellen Anlegern den Basisprospekt und die Endgültigen Bedingungen zu lesen, bevor sie eine Anlageentscheidung treffen, um sich möglichst umfassend über die potenziellen Risiken und Chancen des Wertpapiers zu informieren, insbesondere um die potenziellen Risiken und Chancen der Entscheidung, in die Wertpapiere zu investieren, vollends zu verstehen. Die Billigung des Basisprospekts durch die Bundesanstalt für Finanzdienstleistungsaufsicht ist nicht als ihre Befürwortung der angebotenen Wertpapiere zu verstehen.

AAREAL BANK - WO LIEGEN DIE ZIELE?

Diese Analyse wurde am 26.11.2020 um 08:18 Uhr erstellt.



Datum: 25.11.2020; Quelle: tradesignalonline; Frühere Wertentwicklungen, Simulationen oder Prognosen sind kein verlässlicher Indikator für die künftige Wertentwicklung

Die Aktie der Aareal Bank (WKN: 540811) bewegt sich ausgehend vom im Jahr 2018 markierten Rekordhoch in einem intakten langfristigen Abwärtstrend. Seit dem Erreichen eines 8-Jahres-Tiefs im März bei 12,28 EUR konnte sich die Notierung des Immobilienfinanzierers in der Spitze um rund 69 Prozent erholen. Diesen Kursaufschwung konsolidierte das Papier in den vergangenen Monaten seitwärts/abwärts. Seit Ende Oktober haben die Bullen wieder das Sagen und beförderten den Wert schwungvoll und signifikant über die noch fallende 200-Tage-Linie sowie zuletzt über die korrektive Abwärtstrendlinie vom im Juni notierten Erholungshoch (20,74 EUR). Die Aussichten auf eine zeitnahe Fortsetzung der Rally mit neuen Erholungshochs sind gut, solange der nächste Support bei 19,72-19,84 EUR nicht nachhaltig unterschritten wird. Ein nachhaltiger Break über die aktuelle Hürde bei 20,74 EUR würde den mittelfristigen Aufwärtstrend bestätigen mit potenziellen nächsten Zielen bei 21,51/21,78 EUR und 22,50-22,95 EUR. Darüber lassen sich mögliche Ausdehnungsziele bei 23,89/24,05 EUR und derzeit 26,21 EUR (primäre Abwärtstrendlinie) ausmachen. Unterhalb von 19,72 EUR (Tagesschlusskursbasis) wäre ein deutlicherer Rücksetzer in Richtung 18,33-19,10 EUR oder 17,12-17,76 EUR einzuplanen. Erst unterhalb der letztgenannten Zone würde sich auch das übergeordnete Chartbild wieder unmittelbar eintrüben.

Produktideen

| | Unlimited Turbo | Unlimited Turbo |
|------------|-----------------|-----------------|
| Typ | Call | Put |
| WKN | <u>SD1DX8</u> | <u>CL4MH5</u> |
| Laufzeit | open end | open end |
| Basispreis | 14,6730 EUR | 25,9281 EUR |
| Barriere | 15,5400 EUR | 24,3600 EUR |
| Hebel | 3,6 | 3,6 |
| Preis* | 5,67 EUR | 0,57 EUR |

*Indikativ

Die Darstellung der genannten Produkte erfolgt lediglich in Kurzform. Die maßgeblichen Produktinformationen stehen im Internet unter www.sg-zertifikate.de zur Verfügung. Den Basisprospekt sowie die Endgültigen Bedingungen und die Basisinformationsblätter erhalten Sie bei Klick auf die WKN.

Sie sind im Begriff, ein komplexes Produkt zu erwerben, das nicht einfach ist und schwer zu verstehen sein kann. Bitte beachten Sie, dass bestimmte Produkte nur für kurzfristige Anlagezeiträume geeignet sind. Wir empfehlen Interessenten und potenziellen Anlegern den Basisprospekt und die Endgültigen Bedingungen zu lesen, bevor sie eine Anlageentscheidung treffen, um sich möglichst umfassend über die potenziellen Risiken und Chancen des Wertpapiers zu informieren, insbesondere um die potenziellen Risiken und Chancen der Entscheidung, in die Wertpapiere zu investieren, vollends zu verstehen. Die Billigung des Basisprospekts durch die Bundesanstalt für Finanzdienstleistungsaufsicht ist nicht als ihre Befürwortung der angebotenen Wertpapiere zu verstehen.

RECHTLICHE HINWEISE

Diese Information ist als Werbung im Sinne des Wertpapierhandelsgesetzes und der EU-Prospektverordnung anzusehen. Das heißt, sie genügt nicht allen Anforderungen für Finanzanalysen und für die Société Générale oder ihre Mitarbeiter besteht kein gesetzliches Verbot, vor Veröffentlichung der Information in den darin genannten Wertpapierprodukten zu handeln. Es handelt sich um die unveränderte Weitergabe eines Marktberichtes, einer Chart-Analyse, einer Marktidee bzw. einer sonstigen Marktinformation durch die Société Générale, welche von Ralf Fayad erstellt wurde. Für den Inhalt ist ausschließlich Ralf Fayad verantwortlich. Bezüglich weiterer Informationen sowie der Offenlegung möglicher Interessenkonflikte wird auf die Homepage von Ralf Fayad, Bucher Straße 74, 90408 Nürnberg verwiesen (www.fayad-research.de/disclaimer). Angaben in Bezug auf die Offenlegung möglicher Interessenkonflikte und Informationen zu vorherigen Empfehlungen finden Sie bitte unter folgendem Link. (Verlinkung: <https://www.ideas-daily.de/informationen/offenlegung>). Die in dieser Publikation enthaltenen Texte geben ausschließlich die Meinung oder Einschätzung von Ralf Fayad wieder, die nicht denen der Société Générale entsprechen müssen und daher abweichen können. Die Société Générale übernimmt für den Inhalt, die Richtigkeit, die Vollständigkeit und die Aktualität der Informationen keine Gewähr. Ralf Fayad unterliegt der Aufsicht der Bundesanstalt für Finanzdienstleistungsaufsicht. Die Société Générale unterliegt der Aufsicht der Autorité des marchés financiers (AMF) und der Europäischen Zentralbank (EZB). Die Société Générale Zweigniederlassung Frankfurt ist eine nach § 53b KWG regulierte unselbstständige Zweigniederlassung der Société Générale und unterliegt dementsprechend der lokalen Aufsicht der Bundesanstalt für Finanzdienstleistungsaufsicht (BaFin). Die Publikation stellt keine Anlageberatung oder Handlungsempfehlung in Bezug auf die genannten Finanzinstrumente seitens der Société Générale dar. Wertentwicklungen in der Vergangenheit sind kein verlässlicher Indikator für die künftige Wertentwicklung.

Das Datum und die Uhrzeit der erstmaligen Weitergabe der entsprechenden Inhalte wird in der Kopfzeile dieser Internetseite angegeben. Das Erstellungsdatum und der Zeitpunkt, zu dem die Erstellung des Marktberichtes, der Chart-Analyse und der Marktidee abgeschlossen wurde, wird jeweils in der entsprechenden Analyse angegeben.

Mögliche Interessenkonflikte: Die Offenlegung möglicher Interessenkonflikte der Société Générale, ihrer Tochtergesellschaften, verbundener Unternehmen (»Société Générale«) und Mitarbeiter in Bezug auf die Emittenten oder Finanzinstrumente, die in diesem Dokument analysiert werden, finden Sie unter:

http://email.sgmarkets.com/content/resource/SGM_MAD2MAR_DISCLAIMER

Die Veröffentlichung der Interessenkonflikte erfolgte zum Ende des dem Veröffentlichungszeitpunkt dieses Dokuments vorangegangenen Monats. Bitte beachten Sie, dass eine Aktualisierung dieser Informationen bis zu 10 Tage nach dem Monatsende erfolgen kann.

Die genannten Finanzinstrumente werden lediglich in Kurzform beschrieben. Eine Anlageentscheidung sollte nur auf Grundlage der Informationen in den Endgültigen Bedingungen und den darin enthaltenen allein maßgeblichen vollständigen Emissionsbedingungen getroffen werden. Die Endgültigen Bedingungen sind im Zusammenhang mit dem jeweils zugehörigen Basisprospekt zu lesen und werden auf der Internetseite der Société Générale (www.sg-zertifikate.de) veröffentlicht und von der Société Générale, Zweigniederlassung Frankfurt am Main, Neue Mainzer Straße 46-50, 60311