

## BANKEN TROTZEN DEM TREND

Diese Analyse wurde am 24.11.2021 um 08:36 Uhr erstellt.

Der **deutsche Aktienmarkt** stand am Dienstag trotz besser als erwarteter Einkaufsmanagerindizes aus der Eurozone deutlich unter Abgabedruck. Belastend wirkten steigende Corona-Infektionszahlen und Inflationssorgen. EZB-Direktoriumsmitglied Isabel Schnabel hatte sich in einem Interview dahingehend geäußert, dass die Risiken für die Inflation eher aufwärtsgerichtet seien. Daneben litten Technologiewerte unter schwachen Vorgaben von der Wall Street. Der **DAX** verlor 1,10 Prozent auf 15.937 Punkte. **MDAX** und **TecDAX** verbuchten Abschlüsse von 1,71 respektive 2,29 Prozent. In den drei Indizes gab es 21 Gewinner und 78 Verlierer. Das Abwärtsvolumen lag bei 59 Prozent. Gegen den Trend fest präsentierten sich lediglich die Sektoren Banken (+2,55%) und Versicherungen (+0,35%). Hier stützten steigende Anleiherenditen. Am deutlichsten abwärts tendierten die Sektoren Technologie (-3,60%) und Einzelhandel (-3,29%). Deutsche Bank haussierte an der DAX-Spitze um 2,91 Prozent. BASF und Airbus zogen dahinter um 1,65 und 1,42 Prozent an. Delivery Hero sank als Schlusslicht im Leitindex um 4,80 Prozent. Der Essenslieferant hatte rund 600.000 neue Aktien für ein Belegschaftsaktienprogramm ausgegeben. E.ON gab um 4,23 Prozent nach. Das Unternehmen konnte mit seinen Aussagen am Kapitalmarkttag keine Käufer anlocken.

An der **Wall Street** schloss der **Dow Jones Industrial** 0,54 Prozent fester bei 35.814 Punkten. Der technologielastige **Nasdaq 100** gab derweil um 0,45 Prozent auf 16.307 Punkte nach. An der NYSE gab es 1.592 Kursgewinner und 1.819 Verlierer. Das Aufwärtsvolumen überwog mit 55 Prozent. 63 neuen 52-Wochen-Hochs standen 177 Tiefs gegenüber. Mit Blick auf die Sektoren-Performance hatten Energiewerte und Finanztitel die Nase vorne. Auffällige Schwäche zeigten zyklische Konsumwerte. Die Rendite zehnjähriger **US-Treasuries** kletterte mit der Spekulation auf eine schnellere geldpolitische Straffung durch die Fed um vier Basispunkte auf 1,67 Prozent. Edelmetalle standen deutlich unter Druck. **Gold** sackte an der Comex um 1,25 Prozent auf ein 3-Wochen-Tief bei 1.784 USD ab. Silber, Platin und Palladium verbuchten Verluste zwischen 3,55 und 5,14 Prozent.

Die **asiatischen Aktienmärkte** präsentierten sich heute früh überwiegend schwächer. Der MSCI Asia Pacific Index handelte 0,31 Prozent tiefer bei 197,07 Punkten. Die neuseeländische Notenbank RBNZ hob ihren Leitzins auf 0,75 Prozent an und kündigte für 2022 weitere Anhebungen an. Der S&P Future notierte zuletzt kaum verändert. Für den DAX wird gemäß der **vorbörslichen Indikation** (16.018) ein Handelsstart im Plus erwartet.

Heute stehen zahlreiche wichtige Konjunkturdaten auf der Agenda. Für Bewegung an den Märkten könnten vor allem der **ifo-Geschäftsklimaindex** (Konsensschätzung: 96,4 nach 97,7) sowie die US-Daten zum **BIP**, dem **Auftragseingang langlebiger Wirtschaftsgüter** und den **persönlichen Ausgaben und Einkommen** sorgen. Am Abend veröffentlicht die Fed zudem das **Protokoll der letzten FOMC-Sitzung** („Minutes“). Unternehmensseitig gibt es Geschäftszahlen unter anderem von **Aroundtown** und

**Centogene.** Die Aktie von **Drägerwerk** dürfte unter einer gestern Abend veröffentlichten Senkung der Unternehmensprognose für das laufende Quartal und das kommende Jahr leiden.

---

## Produktideen

---

<b>Deutsche Bank</b>	<b>Faktor-Optionsschein</b>	<b>Faktor-Optionsschein</b>
Typ	Long	Short
WKN	<u>SB0CDU</u>	<u>SF0PSQ</u>
Laufzeit	open end	open end
Faktor	4	4
Preis*	12,51 EUR	8,91 EUR

---

\*Indikativ

Die Darstellung der genannten Produkte erfolgt lediglich in Kurzform. Die maßgeblichen Produktinformationen stehen im Internet unter [www.sg-zertifikate.de](http://www.sg-zertifikate.de) zur Verfügung. Den Basisprospekt sowie die Endgültigen Bedingungen und die Basisinformationsblätter erhalten Sie bei Klick auf die WKN.

Sie sind im Begriff, ein komplexes Produkt zu erwerben, das nicht einfach ist und schwer zu verstehen sein kann. Bitte beachten Sie, dass bestimmte Produkte nur für kurzfristige Anlagezeiträume geeignet sind. Wir empfehlen Interessenten und potenziellen Anlegern den Basisprospekt und die Endgültigen Bedingungen zu lesen, bevor sie eine Anlageentscheidung treffen, um sich möglichst umfassend über die potenziellen Risiken und Chancen des Wertpapiers zu informieren, insbesondere um die potenziellen Risiken und Chancen der Entscheidung, in die Wertpapiere zu investieren, vollends zu verstehen. Die Billigung des Basisprospekts durch die Bundesanstalt für Finanzdienstleistungsaufsicht ist nicht als ihre Befürwortung der angebotenen Wertpapiere zu verstehen.

---

## Trading-Termine

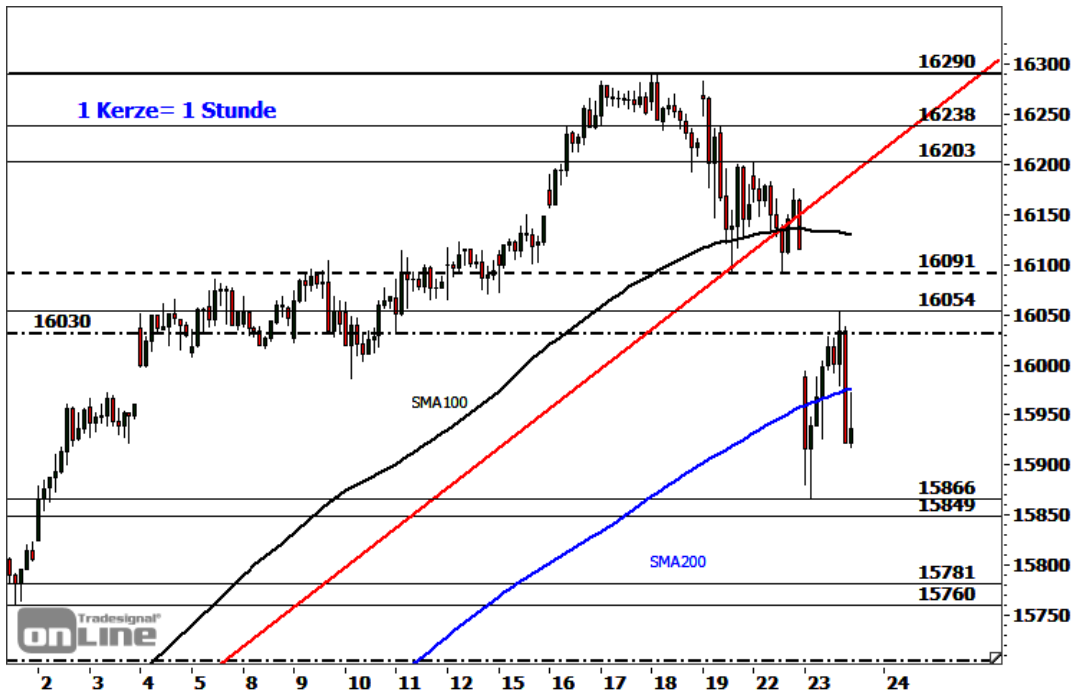
---

Uhrzeit	Ereignis	Schätzg.
06:45	LU: Aroundtown, Ergebnis 9 Monate	-
10:00	DE: ifo-Geschäftsklimaindex November	96,4
12:35	DE: Centogene, Ergebnis 3Q	-
14:30	US: BIP 3Q	+2,2% gg Vq
14:30	US: Erstanträge Arbeitslosenhilfe (Woche)	260.000
14:30	US: Auftragseingang langl. Wg. Oktober	+0,3% gg Vm
16:00	US: Persönliche Ausgaben/Einkommen Oktober	+1,0%/+0,2%
16:00	US: Neubauverkäufe Oktober	0,0% gg Vm
16:00	US: Uni Michigan Verbraucherstimmung November	66,8
16:30	US: Rohöllagerbestände (Woche)	-
20:00	US: Fed, Protokoll der letzten Sitzung	-

---

## DAX - ZWEITE WELLE?

Diese Analyse wurde am 24.11.2021 um 08:43 Uhr erstellt.



Datum: 23.11.2021; Quelle: tradesignalonline; Frühere Wertentwicklungen, Simulationen oder Prognosen sind kein verlässlicher Indikator für die künftige Wertentwicklung

Der **DAX** eröffnete gestern mit einer bearishen Kurslücke und rutschte bis zur zweiten Handelsstunde auf ein **3-Wochen-Tief** bei 15.866 Punkten ab. Die dort gestartete **Erholungswelle** beförderte ihn bis auf 16.054 Punkte. Im späten Geschäft drehte die Notierung wieder südwärts und der Index schloss bei 15.937 Punkten.

### Nächste Unterstützungen:

- 15.918
- 15.849/15.866
- 15.760/15.781

### Nächste Widerstände:

- 15.976/15.979
- 16.054
- 16.078-16.106

Kann der Index heute den aktuellen Widerstand bei **15.976/15.979** Punkten per Stundenschluss überwinden, könnte sich die Erholung vom gestrigen Tief im Rahmen einer **zweiten Welle** ausdehnen. Potenzielle Ziele lauten im Erfolgsfall 16.054 Punkte, 16.078-16.106 Punkte und 16.128/16.130 Punkte. Ein

nachhaltiger Anstieg über die letztgenannte Zone ist erforderlich, um das technische Bild zugunsten der Bullen aufzuhellen. Potenzielle nächste Hürden lauern in diesem Fall bei 16.190-16.238 Punkten und 16.290 Punkten. Unterstützt ist der Index als Nächstes bei 15.918 Punkten und 15.849/15.866 Punkten. Darunter wäre eine unmittelbare Fortsetzung des korrektiven Abwärtstrends zu favorisieren mit nächsten potenziellen Zielen bei 15.760/15.781 Punkten und 15.686/15.690 Punkten.

## PRODUKTIDEEN

### Long Strategien

	Unlimited Turbo	BEST Turbo	Faktor
Typ	Call	Call	Long
WKN	<u>SF86Z5</u>	<u>SF8WLZ</u>	<u>SB2957</u>
Laufzeit	open end	open end	open end
Basispreis	14.610,4296 P.	15.277,72 P.	-
Barriere	14.880,0000 P.	15.277,72 P.	-
Hebel/Faktor*	11,8	22,2	10
Preis*	13,88 EUR	7,55 EUR	11,72 EUR

### Short Strategien

	Unlimited Turbo	BEST Turbo	Faktor
Typ	Put	Put	Short
WKN	<u>SF8R2F</u>	<u>SF3XUR</u>	<u>SD4NAK</u>
Laufzeit	open end	open end	open end
Basispreis	17.602,8026 P.	16.685,30 P.	-
Barriere	17.240,0000 P.	16.685,30 P.	-
Hebel/Faktor*	9,7	21,2	10
Preis*	16,08 EUR	7,13 EUR	1,92 EUR

\*Indikativ

Die Darstellung der genannten Produkte erfolgt lediglich in Kurzform. Die maßgeblichen Produktinformationen stehen im Internet unter [www.sg-zertifikate.de](http://www.sg-zertifikate.de) zur Verfügung. Den Basisprospekt sowie die Endgültigen Bedingungen und die Basisinformationsblätter erhalten Sie bei Klick auf die WKN.

Sie sind im Begriff, ein komplexes Produkt zu erwerben, das nicht einfach ist und schwer zu verstehen sein kann. Bitte beachten Sie, dass bestimmte Produkte nur für kurzfristige Anlagezeiträume geeignet sind. Wir empfehlen Interessenten und potenziellen Anlegern den Basisprospekt und die Endgültigen Bedingungen zu lesen, bevor sie eine Anlageentscheidung treffen, um sich möglichst umfassend über die potenziellen Risiken und Chancen des Wertpapiers zu informieren, insbesondere um die potenziellen Risiken und Chancen der Entscheidung, in die Wertpapiere zu investieren, vollends zu verstehen. Die Billigung des Basisprospekts durch die Bundesanstalt für Finanzdienstleistungsaufsicht ist nicht als ihre Befürwortung der angebotenen Wertpapiere zu verstehen.

## THYSSENKRUPP - PULLBACK NACH AUSBRUCH

Diese Analyse wurde am 24.11.2021 um 08:40 Uhr erstellt.



Datum: 23.11.2021; Quelle: tradesignalonline; Frühere Wertentwicklungen, Simulationen oder Prognosen sind kein verlässlicher Indikator für die künftige Wertentwicklung

Die Aktie von **Thyssenkrupp** (WKN: 750000) hatte unterhalb des Mehrjahreshochs vom Juli 2017 bei 27,07 EUR eine langfristige Topbildung vollzogen und war in einen zyklischen Bärenmarkt übergegangen. Nach dem Erreichen eines Allzeittiefs bei 3,28 EUR im März vergangenen Jahres übernahmen die Bullen das Ruder. Der Wert komplettierte im Dezember einen **langfristigen Doppelboden** mit dem Anstieg über die Marke von 7,94 EUR. Unterhalb des **Rallyhochs bei 12,03 EUR** ging er ab dem März dieses Jahres in den **Korrekturmodus** über. Ausgehend vom im Juli gesehenen Korrekturtief bei 7,57 EUR, weist der Trend wieder nordwärts. Im Rahmen des zweiten Rallyschubes überwand der Anteilschein dynamisch und begleitet von sehr hohem Handelsvolumen die **200-Tage-Linie** und schraubte sich bis auf 11,36 EUR hinauf. Im gestrigen Handel startete er einen **Rücksetzer**. Nächste Unterstützungen befinden sich bei 10,23/10,34 EUR und 9,69/9,72 EUR. Die Bullen bleiben in einer starken Position, solange die letztgenannte Zone nicht nachhaltig (Tagesschlusskurs) unterschritten wird. Weitere Supportbereiche liegen bei 9,33/9,41 EUR, 9,07 EUR und 8,89 EUR. Unmittelbar bearish würde es erst mit einer Verletzung des Reaktionstiefs bei 8,71 EUR. In diesem Fall wäre ein erneuter Test der Marke von 7,90 EUR einzuplanen. Nächste Widerstände lauten 11,03 EUR und 11,36 EUR. Darüber entstünde ein bullisches Anschlussignal mit nächstem Ziel 11,88/12,03 EUR.

## Produktideen

	Unlimited Turbo	Unlimited Turbo
Typ	Call	Put
WKN	<u>SF86BD</u>	<u>SD92Z1</u>
Laufzeit	open end	open end
Basispreis	7,8940 EUR	13,4886 EUR
Barriere	8,5400 EUR	12,4000 EUR
Hebel	8,8	3,7
Preis*	2,83 EUR	2,82 EUR

\*Indikativ

Die Darstellung der genannten Produkte erfolgt lediglich in Kurzform. Die maßgeblichen Produktinformationen stehen im Internet unter [www.sg-zertifikate.de](http://www.sg-zertifikate.de) zur Verfügung. Den Basisprospekt sowie die Endgültigen Bedingungen und die Basisinformationsblätter erhalten Sie bei Klick auf die WKN.

Sie sind im Begriff, ein komplexes Produkt zu erwerben, das nicht einfach ist und schwer zu verstehen sein kann. Bitte beachten Sie, dass bestimmte Produkte nur für kurzfristige Anlagezeiträume geeignet sind. Wir empfehlen Interessenten und potenziellen Anlegern den Basisprospekt und die Endgültigen Bedingungen zu lesen, bevor sie eine Anlageentscheidung treffen, um sich möglichst umfassend über die potenziellen Risiken und Chancen des Wertpapiers zu informieren, insbesondere um die potenziellen Risiken und Chancen der Entscheidung, in die Wertpapiere zu investieren, vollends zu verstehen. Die Billigung des Basisprospekts durch die Bundesanstalt für Finanzdienstleistungsaufsicht ist nicht als ihre Befürwortung der angebotenen Wertpapiere zu verstehen.

## RECHTLICHE HINWEISE

---

Diese Information ist als Werbung im Sinne des Wertpapierhandelsgesetzes und der EU-Prospektverordnung anzusehen. Das heißt, sie genügt nicht allen Anforderungen für Finanzanalysen und für die Société Générale oder ihre Mitarbeiter besteht kein gesetzliches Verbot, vor Veröffentlichung der Information in den darin genannten Wertpapierprodukten zu handeln. Es handelt sich um die unveränderte Weitergabe eines Marktberichtes, einer Chart-Analyse, einer Marktidee bzw. einer sonstigen Marktinformation durch die Société Générale, welche von Ralf Fayad erstellt wurde. Für den Inhalt ist ausschließlich Ralf Fayad verantwortlich. Bezüglich weiterer Informationen sowie der Offenlegung möglicher Interessenkonflikte wird auf die Homepage von Ralf Fayad, Bucher Straße 74, 90408 Nürnberg verwiesen ([www.fayad-research.de/disclaimer](http://www.fayad-research.de/disclaimer)). Angaben in Bezug auf die Offenlegung möglicher Interessenkonflikte und Informationen zu vorherigen Empfehlungen finden Sie bitte unter folgendem Link. (Verlinkung: <https://www.ideas-daily.de/informationen/offenlegung>). Die in dieser Publikation enthaltenen Texte geben ausschließlich die Meinung oder Einschätzung von Ralf Fayad wieder, die nicht denen der Société Générale entsprechen müssen und daher abweichen können. Die Société Générale übernimmt für den Inhalt, die Richtigkeit, die Vollständigkeit und die Aktualität der Informationen keine Gewähr. Ralf Fayad unterliegt der Aufsicht der Bundesanstalt für Finanzdienstleistungsaufsicht. Die Société Générale unterliegt der Aufsicht der Autorité des marchés financiers (AMF) und der Europäischen Zentralbank (EZB). Die Société Générale Zweigniederlassung Frankfurt ist eine nach § 53b KWG regulierte unselbstständige Zweigniederlassung der Société Générale und unterliegt dementsprechend der lokalen Aufsicht der Bundesanstalt für Finanzdienstleistungsaufsicht (BaFin). Die Publikation stellt keine Anlageberatung oder Handlungsempfehlung in Bezug auf die genannten Finanzinstrumente seitens der Société Générale dar. Wertentwicklungen in der Vergangenheit sind kein verlässlicher Indikator für die künftige Wertentwicklung.

Das Datum und die Uhrzeit der erstmaligen Weitergabe der entsprechenden Inhalte wird in der Kopfzeile dieser Internetseite angegeben. Das Erstellungsdatum und der Zeitpunkt, zu dem die Erstellung des Marktberichtes, der Chart-Analyse und der Marktidee abgeschlossen wurde, wird jeweils in der entsprechenden Analyse angegeben.

Mögliche Interessenkonflikte: Die Offenlegung möglicher Interessenkonflikte der Société Générale, ihrer Tochtergesellschaften, verbundener Unternehmen (»Société Générale«) und Mitarbeiter in Bezug auf die Emittenten oder Finanzinstrumente, die in diesem Dokument analysiert werden, finden Sie unter: [https://email.sgmarkets.com/content/resource/SGM\\_MAD2MAR\\_DISCLAIMER](https://email.sgmarkets.com/content/resource/SGM_MAD2MAR_DISCLAIMER)

Die Veröffentlichung der Interessenkonflikte erfolgte zum Ende des dem Veröffentlichungszeitpunkt dieses Dokuments vorangegangenen Monats. Bitte beachten Sie, dass eine Aktualisierung dieser Informationen bis zu 10 Tage nach dem Monatsende erfolgen kann.

Die genannten Finanzinstrumente werden lediglich in Kurzform beschrieben. Eine Anlageentscheidung



sollte nur auf Grundlage der Informationen in den Endgültigen Bedingungen und den darin enthaltenen allein maßgeblichen vollständigen Emissionsbedingungen getroffen werden. Die Endgültigen Bedingungen sind im Zusammenhang mit dem jeweils zugehörigen Basisprospekt zu lesen und werden auf der Internetseite der Société Générale ([www.sg-zertifikate.de](http://www.sg-zertifikate.de)) veröffentlicht und von der Société Générale, Zweigniederlassung Frankfurt am Main, Neue Mainzer Straße 46-50, 60311 Frankfurt am Main, oder von den Finanzintermediären, die die Finanzinstrumente platzieren oder verkaufen, auf Verlangen in Papierform kostenlos zur Verfügung gestellt.