

## **BAYER-AKTIE BRICHT EIN**

---

Diese Analyse wurde am 21.11.2023 um 08:43 Uhr erstellt.

Der **deutsche Aktienmarkt** gönnte sich zum Wochenstart eine Verschnaufpause nach der jüngsten Rally. Der **DAX** verabschiedete sich nach einem lustlosen und volumenschwachen Geschäft 0,11 Prozent tiefer bei 15.901 Punkten aus dem Handel. **MDAX** und **TecDAX** verbuchten derweil Zugewinne von 0,42 beziehungsweise 0,85 Prozent. In den drei Indizes gab es 66 Gewinner und 36 Verlierer. Das Abwärtsvolumen betrug 89 Prozent, was auf einen Kurseinbruch bei der Bayer-Aktie zurückzuführen war. Mit Blick auf die Sektorenperformance konnten Softwareaktien (+1,85%) und Einzelhandel (+1,35%) am deutlichsten zulegen. Am schwächsten präsentierte sich Pharma & HealthCare (-5,17%). Bayer zog mit einem Kurssturz um 17,96 Prozent die Aufmerksamkeit auf sich. Das Papier litt unter der Bekanntgabe des Abbruchs einer Phase-III-Studie zum wichtigsten Medikamentenkandidaten Asundexian. Daneben sollen die Leverkusener nach einem Urteil in den USA in Verbindung mit dem Unkrautvernichtungsmittel Glyphosat (Roundup) 1,56 Milliarden USD an Kläger aufgrund von Krebserkrankungen zahlen.

An der **Wall Street** setzte der **Dow Jones Industrial** seinen Kursaufschwung mit einem Plus von 0,58 Prozent auf 35.151 Punkte fort. Der technologielastige **Nasdaq 100** zog um 1,19 Prozent auf ein neues Jahreshoch bei 16.027 Zähler an. Er konnte damit das bisherige Hoch aus dem Juli per Tagesschluss knacken. 60 Prozent der Werte an der NYSE verbuchten Aufschläge. Das Aufwärtsvolumen lag bei 68 Prozent. Es gab 49 neue 52-Wochen-Hochs und sieben Tiefs. Der **US-Dollar** wertete gegenüber allen anderen Hauptwährungen ab. EUR/USD legte bis zum Ende des New Yorker Handels um 0,28 Prozent auf ein 3-Monats-Hoch bei 1,0946 USD zu. Die **Rendite zehnjähriger US-Treasuries** sank um zwei Basispunkte auf ein 2-Monats-Tief bei 4,42 Prozent. **Gold** notierte an der Comex 0,23 Prozent tiefer bei 1.980 USD. **WTI-Öl** verteuerte sich um 2,09 Prozent auf 77,63 USD und testete zwischenzeitlich den Widerstand der 200-Tage-Linie (78,15 USD).

Die **asiatischen Aktienmärkte** präsentierten sich heute früh auf breiter Front von der freundlichen Seite. Der MSCI Asia Pacific Index handelte 0,81 Prozent fester bei 163,21 Punkten. Der S&P Future notierte zuletzt mit einem Aufschlag von 0,03 Prozent. Für den DAX wird gemäß der **vorbörslichen Indikation** (15.917) ein Handelsstart im Plus erwartet.

Heute richtet sich der Blick von der Makroseite auf die US-Daten zum **Verkauf bestehender Häuser** sowie auf den **Chicago Fed National Activity Index**. Unternehmensseitig gibt es nach US-Börsenschluss Geschäftszahlen unter anderem von **NVIDIA** und **HP**. Im Anlegerfokus stehen zudem **Teamviewer** und **Gea**. Beide Aktien dürften zur heutigen Eröffnung unter den gestern Abend bekannt gewordenen Platzierungen großer Pakete seitens der Großaktionäre Permira respektive Groupe Bruxelles Lambert leiden.

---

## Produktideen

---

Bayer	Faktor-Optionsschein	Faktor-Optionsschein
Typ	Long	Short
WKN	<u>SD23T7</u>	<u>SH2EW5</u>
Laufzeit	open end	open end
Faktor	3	3
Preis*	1,40 EUR	11,33 EUR

---

\*Indikativ

Die Darstellung der genannten Produkte erfolgt lediglich in Kurzform. Die maßgeblichen Produktinformationen stehen im Internet unter [www.sg-zertifikate.de](http://www.sg-zertifikate.de) zur Verfügung. Den Basisprospekt sowie die Endgültigen Bedingungen und die Basisinformationsblätter erhalten Sie bei Klick auf die WKN.

Sie sind im Begriff, ein komplexes Produkt zu erwerben, das nicht einfach ist und schwer zu verstehen sein kann. Bitte beachten Sie, dass bestimmte Produkte nur für kurzfristige Anlagezeiträume geeignet sind. Wir empfehlen Interessenten und potenziellen Anlegern den Basisprospekt und die Endgültigen Bedingungen zu lesen, bevor sie eine Anlageentscheidung treffen, um sich möglichst umfassend über die potenziellen Risiken und Chancen des Wertpapiers zu informieren, insbesondere um die potenziellen Risiken und Chancen der Entscheidung, in die Wertpapiere zu investieren, vollends zu verstehen. Die Billigung des Basisprospekts durch die Bundesanstalt für Finanzdienstleistungsaufsicht ist nicht als ihre Befürwortung der angebotenen Wertpapiere zu verstehen.

Informationen hinsichtlich der Offenlegung von Interessen und Interessenkonflikten sowie Angaben zu vorherigen Empfehlungen sind über die [Rechtlichen Hinweise](#) erhältlich.

---

## Trading-Termine

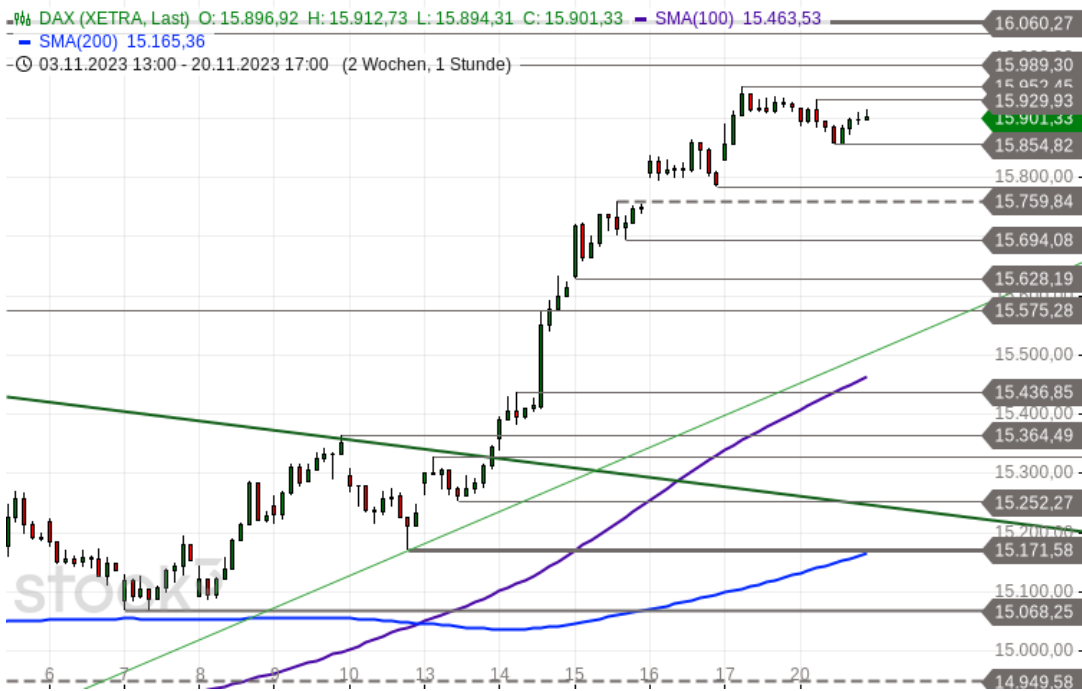
---

Uhrzeit	Ereignis	Schätzg.
08:00	EU: ACEA, Pkw-Neuzulassungen Oktober	-
09:00	DE: Rheinmetall, Capital Markets Day	-
13:00	DE: Siemens Energy, Kapitalmarkttag	-
14:30	US: Chicago Fed National Activity Index Oktober	-
16:00	US: Verkauf bestehender Häuser Oktober	-
17:00	DE: Rede v. EZB-Präsidentin Lagarde	-
22:00	US: HP Inc., Ergebnis 4Q	-
22:20	US: NVIDIA, Ergebnis 3Q	-

---

## DAX - INSIDE DAY

Diese Analyse wurde am 21.11.2023 um 08:10 Uhr erstellt.



Datum: 20.11.2023; Quelle: stock3; Frühere Wertentwicklungen, Simulationen oder Prognosen sind kein verlässlicher Indikator für die künftige Wertentwicklung

Der **DAX** pendelte gestern in einer **engen Range** zwischen **15.855** Punkten und **15.930** Punkten seitwärts. Er verblieb damit innerhalb der Spanne des Vortages und formte einen **Inside Day**.

### Nächste Unterstützungen:

- 15.855
- 15.760/15.784
- 15.694

### Nächste Widerstände:

- 15.930
- 15.952
- 15.989/15.993

Der **Trend** im kurzfristigen Zeitfenster bleibt **bullish** und wird aktuell **konsolidiert**. Signale für eine mögliche unmittelbare Fortsetzung des Aufschwungs entstünden mit einem Break über die beiden nächsten Hürden bei 15.930 Punkten und 15.952 Punkte. Potenzielle Ziele lauten im Erfolgsfall 15.989/15.993 Punkte und 16.043/16.060 Punkte. Als Belastungsfaktoren wirken weiterhin die überkaufte Situation in den markttechnischen Indikatoren auf Basis des Stundencharts und die Anlegereuphorie ausweislich der Sentimentdaten. Entsprechend sollte eine zeitlich und preislich ausgedehnte Konsolidierung eingeplant werden. Historisch neigt der DAX wie auch die US-Indizes zu einem Anstieg bis zum Thanksgiving-Feiertag (Donnerstag), bevor eine

Konsolidierungsphase einsetzt. Unterstützt ist der DAX aktuell als Nächstes bei 15.930 Punkten. Darunter entstünde Abwärtspotenzial in Richtung zunächst 15.760/15.784 Punkte und eventuell 15.694 Punkte.

## PRODUKTIDEEN

### Long Strategien

	Unlimited Turbo	BEST Turbo	Faktor
Typ	Call	Call	Long
WKN	<u>SQ8C84</u>	<u>SU3CK6</u>	<u>SH31UU</u>
Laufzeit	open end	open end	open end
Basispreis	12.870,7274 P.	14.854,5898 P.	-
Barriere	13.160,0000 P.	14.854,5898 P.	-
Hebel/Faktor*	5,2	14,4	10
Preis*	30,67 EUR	10,99 EUR	1,46 EUR

### Short Strategien

	Unlimited Turbo	BEST Turbo	Faktor
Typ	Put	Put	Short
WKN	<u>SV239J</u>	<u>SF3XW2</u>	<u>SQ4DB2</u>
Laufzeit	open end	open end	open end
Basispreis	18.369,2429 P.	16.950,2279 P.	-
Barriere	18.000,0000 P.	16.950,2279 P.	-
Hebel/Faktor*	6,6	15,6	10
Preis*	24,37 EUR	10,34 EUR	1,53 EUR

\*Indikativ

Die Darstellung der genannten Produkte erfolgt lediglich in Kurzform. Die maßgeblichen Produktinformationen stehen im Internet unter [www.sg-zertifikate.de](http://www.sg-zertifikate.de) zur Verfügung. Den Basisprospekt sowie die Endgültigen Bedingungen und die Basisinformationsblätter erhalten Sie bei Klick auf die WKN.

Sie sind im Begriff, ein komplexes Produkt zu erwerben, das nicht einfach ist und schwer zu verstehen sein kann. Bitte beachten Sie, dass bestimmte Produkte nur für kurzfristige Anlagezeiträume geeignet sind. Wir empfehlen Interessenten und potenziellen Anlegern den Basisprospekt und die Endgültigen Bedingungen zu lesen, bevor sie eine Anlageentscheidung treffen, um sich möglichst umfassend über die potenziellen Risiken und Chancen des Wertpapiers zu informieren, insbesondere um die potenziellen Risiken und Chancen der Entscheidung, in die Wertpapiere zu investieren, vollends zu verstehen. Die Billigung des Basisprospekts durch die Bundesanstalt für Finanzdienstleistungsaufsicht ist nicht als ihre Befürwortung der angebotenen Wertpapiere zu verstehen.

Informationen hinsichtlich der Offenlegung von Interessen und Interessenkonflikten sowie Angaben zu vorherigen Empfehlungen sind über die [Rechtlichen Hinweise](#) erhältlich.

## SILBER - GELINGT DER AUSBRUCH?

Diese Analyse wurde am 21.11.2023 um 07:25 Uhr erstellt.



Datum: 21.11.2023; Quelle: stock3; Frühere Wertentwicklungen, Simulationen oder Prognosen sind kein verlässlicher Indikator für die künftige Wertentwicklung

Der **Silberpreis** hatte im September 2022 ein **2-Jahres-Tief bei 17,54 USD** verzeichnet und hiervon ausgehend einen Aufwärtstrend etablieren können. Im Mai markierte er ein **Jahreshoch bei 26,12 USD** und ging in den **Korrekturmodus** über. Bei **20,67 USD** traf das Edelmetall im Oktober auf **Kaufinteresse**. Nach einem ersten Erholungsschub rang die Notierung über mehrere Wochen mit dem Widerstandscluster der gleitenden Durchschnittslinien der vergangenen 100 und 200 Tage. Der jüngste **dynamische Kursschub vom November-Tief (21,86 USD)** beförderte sie über diese Hürden. Der charttechnische Fokus richtet sich nun auf die **mehrmonatige Abwärtstrendlinie bei aktuell 24,20 USD**. Deren nachhaltige Überwindung würde ein erstes prozyklisches Indiz für eine Wiederaufnahme des übergeordneten Aufwärtstrends liefern. Potenzielle nächste Ziele und Hürden lauten im Erfolgsfall 24,83-25,25 USD, 25,55 USD und 26,12/26,20 USD. Oberhalb der letztgenannten Zone würde ein langfristig relevantes Anschlusskaufsignal generiert. Mit Blick auf die Unterseite ist die Preiskurve derzeit bei 23,20-23,27 USD und 22,99 USD unterstützt. Darunter käme es bereits zu einer leichten Eintrübung des kurzfristigen Chartbildes mit Abwärtsrisiken in Richtung zunächst 22,69/22,73 USD und 22,20-22,40 USD. Unmittelbar bearish wäre ein Rutsch unter 21,86 USD zu werten. In diesem Fall müsste ein neuerlicher Test des Tiefs bei 20,67 USD eingeplant werden. Die **Saisonalität** liefert ab dem 30. November Rückenwind. Laut Daten von Seasonax konnte der Kurs in den vergangenen zehn Jahren zwischen diesem Datum und dem 27. Dezember neun Mal Zugewinne verbuchen. Im Durchschnitt betrug die Rendite dieses Musters 4,63 Prozent (Median: +3,61%).

## Produktideen

	BEST Turbo	BEST Turbo
Typ	Call	Put
WKN	<u>SN9PG6</u>	<u>SD7DAQ</u>
Laufzeit	open end	open end
Basispreis	19,2906 USD	27,4999 USD
Barriere	19,2906 USD	27,4999 USD
Hebel	5,6	5,7
Preis*	3,86 EUR	3,77 EUR

\*Indikativ

Die Darstellung der genannten Produkte erfolgt lediglich in Kurzform. Die maßgeblichen Produktinformationen stehen im Internet unter [www.sg-zertifikate.de](http://www.sg-zertifikate.de) zur Verfügung. Den Basisprospekt sowie die Endgültigen Bedingungen und die Basisinformationsblätter erhalten Sie bei Klick auf die WKN.

Sie sind im Begriff, ein komplexes Produkt zu erwerben, das nicht einfach ist und schwer zu verstehen sein kann. Bitte beachten Sie, dass bestimmte Produkte nur für kurzfristige Anlagezeiträume geeignet sind. Wir empfehlen Interessenten und potenziellen Anlegern den Basisprospekt und die Endgültigen Bedingungen zu lesen, bevor sie eine Anlageentscheidung treffen, um sich möglichst umfassend über die potenziellen Risiken und Chancen des Wertpapiers zu informieren, insbesondere um die potenziellen Risiken und Chancen der Entscheidung, in die Wertpapiere zu investieren, vollends zu verstehen. Die Billigung des Basisprospekts durch die Bundesanstalt für Finanzdienstleistungsaufsicht ist nicht als ihre Befürwortung der angebotenen Wertpapiere zu verstehen.

Informationen hinsichtlich der Offenlegung von Interessen und Interessenkonflikten sowie Angaben zu vorherigen Empfehlungen sind über die [Rechtlichen Hinweise](#) erhältlich.

## RECHTLICHE HINWEISE

---

Diese Information ist als Werbung im Sinne des Wertpapierhandelsgesetzes und der EU-Prospektverordnung anzusehen. Das heißt, sie genügt nicht allen Anforderungen für Finanzanalysen und für die Société Générale oder ihre Mitarbeiter besteht kein gesetzliches Verbot, vor Veröffentlichung der Information in den darin genannten Wertpapierprodukten zu handeln. Es handelt sich um die unveränderte Weitergabe eines Marktberichtes, einer Chart-Analyse, einer Marktidee bzw. einer sonstigen Marktinformation durch die Société Générale, welche von Ralf Fayad erstellt wurde. Für den Inhalt ist ausschließlich Ralf Fayad verantwortlich. Bezüglich weiterer Informationen sowie der Offenlegung möglicher Interessenkonflikte wird auf die Homepage von Ralf Fayad, Bucher Straße 74, 90408 Nürnberg verwiesen ([www.fayad-research.de/disclaimer](http://www.fayad-research.de/disclaimer)). Angaben in Bezug auf die Offenlegung möglicher Interessenkonflikte und Informationen zu vorherigen Empfehlungen finden Sie bitte unter folgendem Link. (Verlinkung: <https://www.ideas-daily.de/informationen/offenlegung>). Die in dieser Publikation enthaltenen Texte geben ausschließlich die Meinung oder Einschätzung von Ralf Fayad wieder, die nicht denen der Société Générale entsprechen müssen und daher abweichen können. Die Société Générale übernimmt für den Inhalt, die Richtigkeit, die Vollständigkeit und die Aktualität der Informationen keine Gewähr. Ralf Fayad unterliegt der Aufsicht der Bundesanstalt für Finanzdienstleistungsaufsicht. Die Société Générale unterliegt der Aufsicht der Autorité des marchés financiers (AMF) und der Europäischen Zentralbank (EZB). Die Société Générale Zweigniederlassung Frankfurt ist eine nach § 53b KWG regulierte unselbstständige Zweigniederlassung der Société Générale und unterliegt dementsprechend der lokalen Aufsicht der Bundesanstalt für Finanzdienstleistungsaufsicht (BaFin). Die Publikation stellt keine Anlageberatung oder Handlungsempfehlung in Bezug auf die genannten Finanzinstrumente seitens der Société Générale dar. Wertentwicklungen in der Vergangenheit sind kein verlässlicher Indikator für die künftige Wertentwicklung.

Das Datum und die Uhrzeit der erstmaligen Weitergabe der entsprechenden Inhalte wird in der Kopfzeile dieser Internetseite angegeben. Das Erstellungsdatum und der Zeitpunkt, zu dem die Erstellung des Marktberichtes, der Chart-Analyse und der Marktidee abgeschlossen wurde, wird jeweils in der entsprechenden Analyse angegeben.

Mögliche Interessenkonflikte: Die Offenlegung möglicher Interessenkonflikte der Société Générale, ihrer Tochtergesellschaften, verbundener Unternehmen («Société Générale») und Mitarbeiter in Bezug auf die Emittenten oder Finanzinstrumente, die in diesem Dokument analysiert werden, finden Sie unter: [https://content.sgmmarkets.com/sgm\\_mad2mar\\_disclaimer](https://content.sgmmarkets.com/sgm_mad2mar_disclaimer)

Die Veröffentlichung der Interessenkonflikte erfolgte zum Ende des dem Veröffentlichungszeitpunkt dieses Dokuments vorangegangenen Monats. Bitte beachten Sie, dass eine Aktualisierung dieser Informationen bis zu 10 Tage nach dem Monatsende erfolgen kann.

Die genannten Finanzinstrumente werden lediglich in Kurzform beschrieben. Eine Anlageentscheidung sollte nur auf Grundlage der Informationen in den Endgültigen Bedingungen und den darin enthaltenen allein maßgeblichen vollständigen Emissionsbedingungen getroffen werden. Die Endgültigen Bedingungen sind im Zusammenhang mit dem jeweils zugehörigen Basisprospekt zu lesen und werden auf der Internetseite der Société Générale ([www.sg-zertifikate.de](http://www.sg-zertifikate.de)) veröffentlicht und von der Société Générale, Zweigniederlassung Frankfurt am Main, Neue Mainzer Straße 46-50, 60311 Frankfurt am Main, oder von den Finanzintermediären, die die Finanzinstrumente platzieren oder verkaufen, auf Verlangen in Papierform kostenlos zur Verfügung gestellt.

Beschwerden können in Textform (zum Beispiel per Brief oder E-Mail) an die Société Générale unter folgender Anschrift gerichtet werden: Société Générale, Niederlassung Frankfurt, Derivatives Public Distribution, Neue Mainzer Straße 46–50, 60311 Frankfurt am Main oder per E-Mail an <mailto:service.zertifikate@sgcib.com> eingereicht werden. Weitere Informationen zum Beschwerdemanagement erhalten Sie unter [www.sg-zertifikate.de/beschwerden](http://www.sg-zertifikate.de/beschwerden).