

## **EUR/USD MARKIERT 2-JAHRES-HOCH**

---

Diese Analyse wurde am 17.12.2020 um 08:30 Uhr erstellt.

Am deutschen Aktienmarkt dominierten zur Wochenmitte klar die Käufer das Kursgeschehen. Auftrieb verliehen gleich mehrere Faktoren. Veröffentlichte Einkaufsmanagerindizes aus der Eurozone fielen deutlich besser aus als erwartet. Daneben gingen die Anleger auch mit Blick auf die auch hierzulande näher rückenden Corona-Impfungen ins Risiko. Ferner stützte die Erwartung, dass es in den USA zeitnah zu einem Corona-Hilfspaket im Umfang von rund 750 Millionen USD kommen könnte. Der DAX schloss 1,52 Prozent höher bei 13.566 Punkten. MDAX und TecDAX konnten um 0,77 respektive 0,96 Prozent zulegen. In den drei genannten Indizes gab es 76 Gewinner und 19 Verlierer. Das Aufwärtsvolumen lag bei 89 Prozent. Das Gesamtvolumen im DAX betrug 77,8 Millionen Aktien (Vortag: 67,3) im Wert von 4,19 Milliarden EUR (10-Tages-Durchschnitt: 3,15). Stärkste Sektoren waren Transport, Einzelhandel sowie Pharma & HealthCare. Gegen den Trend schwach präsentierten sich Bauwerte und Rohstofftitel. Die Aktie von Delivery Hero gewann an der DAX-Spitze nachrichtenlos 5,67 Prozent hinzu. Bayer und Deutsche Post folgten mit Aufschlägen von 4,62 beziehungsweise 3,83 Prozent. Das Schlusslicht im Leitindex bildete Covestro mit minus 1,80 Prozent. BASF und Deutsche Börse stellten die einzigen weiteren Verlierer mit Abschlägen von 0,60 und 0,54 Prozent.

Die US-Notenbank Fed ließ, wie überwiegend erwartet, ihre Geldpolitik auf ihrer Sitzung am Abend unverändert. An der Wall Street notierte der Dow Jones Industrial zur Schlussglocke 0,14 Prozent schwächer bei 30.155 Punkten. Der von Technologiewerten geprägte Nasdaq 100 konnte derweil 0,57 Prozent auf 12.668 Zähler vorrücken. 52 Prozent der Werte an der NYSE schlossen im negativen Bereich. Das Abwärtsvolumen lag bei 53 Prozent. Es gab 188 neue 52-Wochen-Hochs und acht neue Tiefs. Bei den Sektorenindizes hatten Technologiewerte und zyklische Konsumwerte die Nase vorne. Sehr schwach tendierten hingegen Versorger und Industrierwerte.

Am Devisenmarkt notierte der Dollar-Index gegen Ende des US-Handels 0,18 Prozent schwächer bei 90,31 Punkten. Der Euro legte gestützt von den positiv ausgefallenen Konjunkturdaten gegenüber allen anderen Hauptwährungen zu. EUR/USD kletterte um 0,26 Prozent auf 1,2183 USD. Das Währungspaar beendete damit eine acht Handelstage andauernde Konsolidierung und markierte ein 2-Jahres-Hoch. Mit Blick auf die anderen Hauptwährungen waren das Pfund Sterling und der Austral-Dollar gesucht, während der Kanada-Dollar belastet von schwachen Ölpreisen unter Druck stand. Ebenfalls schwach präsentierte sich der Franken, nachdem die USA der Schweiz vorwarf, ihre Währung zu manipulieren. Der Bitcoin beendete eine mehrwöchige Korrekturphase und haussierte erstmals in seiner Geschichte über die Marke von 20.000 USD.

Der S&P GSCI Rohstoffindex stieg um 0,44 Prozent auf ein neues Mehrmonatshoch bei 400,12 Punkte. Brent-Öl verteuerte sich um 0,53 Prozent auf 51,03 USD. Die US-Sorte WTI notierte nach den Lagerbestandsdaten 0,42 Prozent fester bei 47,82 USD. Comex-Kupfer legte um 0,49 Prozent auf 3,56 USD zu. Gold handelte 0,64 Prozent höher bei 1.867 USD (1.530 EUR). Silber haussierte um 3,57 Prozent auf ein Mehrwochenhoch bei 25,53 USD.

Am Rentenmarkt kletterte die Umlaufrendite um drei Basispunkte auf minus 0,59 Prozent. Die Rendite zehnjähriger Bundesanleihen legte bis zum Abend um vier Basispunkte auf minus 0,57 Prozent zu. Der Euro-Bund-Future sackte um 0,33 Prozent auf 177,66 Punkte ab. Die Rendite zehnjähriger US-Treasury Notes verharrte bei 0,92 Prozent.

Die asiatischen Aktienmärkte präsentierten sich heute früh überwiegend von der freundlichen Seite. Der MSCI Asia Pacific Index handelte 0,38 Prozent fester bei 196,64 Punkten.

Heute richtet sich der Blick von der Makroseite auf den Philadelphia-Fed-Index sowie die US-Daten zu den Erstanträgen auf Arbeitslosenhilfe und Baubeginnen/Baugenehmigungen. Zinsentscheidungen stehen an bei der Schweizerischen Nationalbank, der Norges Bank und der Bank of England. Unternehmensseitig steht Moderna mit der für den Nachmittag erwarteten Entscheidung der US-Behörde FDA über die Empfehlung für die Notfallzulassung des Corona-Impfstoffes im Fokus.

---

## Produktideen

---

EUR/USD	BEST Turbo	BEST Turbo
Typ	Call	Put
WKN	<u>SB2EPC</u>	<u>SB2ER6</u>
Laufzeit	open end	open end
Basispreis	1,1210 USD	1,3161 USD
Barriere	1,1210 USD	1,3161 USD
Hebel	13,2	12,6
Preis*	7,55 EUR	8,03 EUR

---

\*Indikativ

Die Darstellung der genannten Produkte erfolgt lediglich in Kurzform. Die maßgeblichen Produktinformationen stehen im Internet unter [www.sg-zertifikate.de](http://www.sg-zertifikate.de) zur Verfügung. Den Basisprospekt sowie die Endgültigen Bedingungen und die Basisinformationsblätter erhalten Sie bei Klick auf die WKN.

Sie sind im Begriff, ein komplexes Produkt zu erwerben, das nicht einfach ist und schwer zu verstehen sein kann. Bitte beachten Sie, dass bestimmte Produkte nur für kurzfristige Anlagezeiträume geeignet sind. Wir empfehlen Interessenten und potenziellen Anlegern den Basisprospekt und die Endgültigen Bedingungen zu lesen, bevor sie eine Anlageentscheidung treffen, um sich möglichst umfassend über die potenziellen Risiken und Chancen des Wertpapiers zu informieren, insbesondere um die potenziellen Risiken und Chancen der Entscheidung, in die Wertpapiere zu investieren, vollends zu verstehen. Die Billigung des Basisprospekts durch die Bundesanstalt für Finanzdienstleistungsaufsicht ist nicht als ihre Befürwortung der angebotenen Wertpapiere zu verstehen.

---

## Indexstände

---

Indizes	Letzter Schlusskurs	Veränderung absolut	Zum Vortag prozentual
<b>Aktienmärkte weltweit</b>			
DAX30	9.632,52	-368,44	-3,68%
MDAX	20.618,22	-807,91	-3,77%
TecDAX	2.506,46	-85,75	-3,30%
EURO STOXX 50	2.728,65	-119,13	-4,18%
Dow Jones	21.636,78	-915,39	-4,05%
Nasdaq 100	7.588,37	-308,75	-3,90%
S&P 500	2.541,47	-88,60	-3,36%
Nikkei 225	26.806,67	+49,27	+0,18%
<b>Währungen</b>			
EUR/USD	1,1135	+0,0104	+0,94%
EUR/JPY	120,15	-0,72	-0,60%
EUR/GBP	0,8931	-0,0106	-1,17%
EUR/CHF	1,0590	-0,0032	-0,30%
USD/JPY	107,86	-1,71	-1,56%
GBP/USD	1,2448	+0,0246	+2,02%
AUD/USD	0,6162	+0,0101	+1,66%
<b>Rohstoffe</b>			
Öl (Brent)	24,93 USD	-1,41	-5,35%
Öl (WTI)	21,51 USD	-1,09	-4,82%
Gold (Comex)	1.654,10 USD	-6,20	-0,37%
Silber (Comex)	14,53 USD	-0,14	-0,97%
Kupfer (Comex)	2,1720 USD	-0,0060	-0,28%
Bund Future	172,82 EUR	+1,80	+1,05%

---

## Trading-Termine

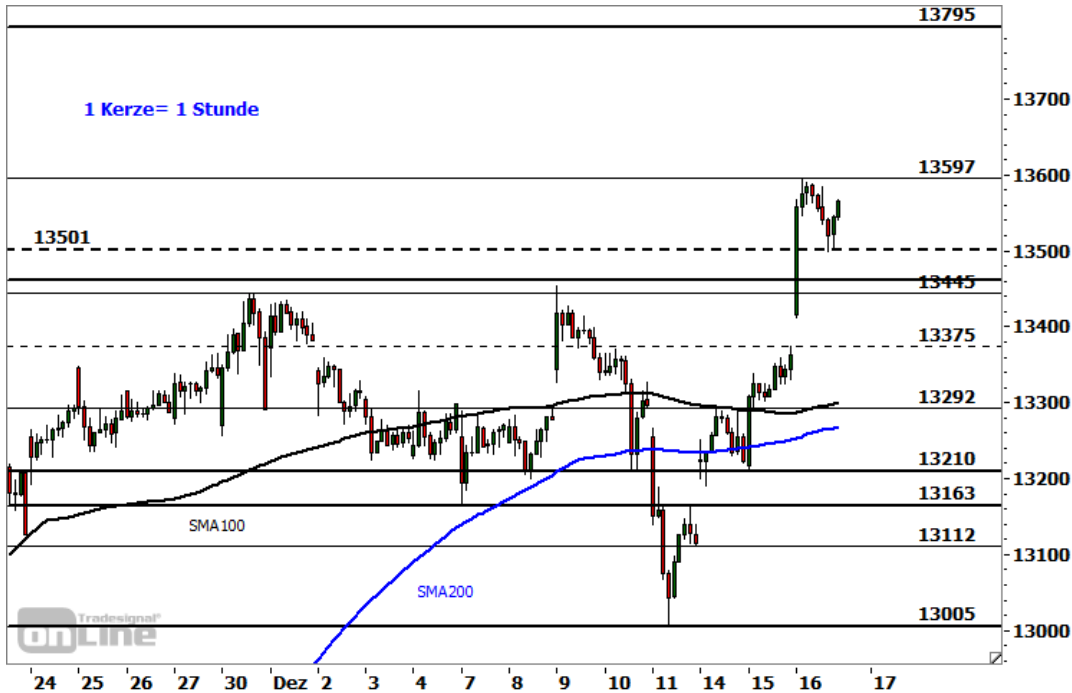
---

Uhrzeit	Ereignis	Schätzg.
08:00	EU: ACEA, Pkw-Neuzulassungen November	–
08:45	FR: Geschäftsklimaindex Dezember	92
09:30	CH: SNB, Zinsentscheidung	-0,75%
10:00	NO: Norges Bank, Zinsentscheidung	–
11:00	EU: Verbraucherpreise November	-0,3% gg Vj
13:00	GB: BoE, Zinsentscheidung	0,10%
14:30	US: Philadelphia-Fed-Index Dezember	20,0
14:30	US: Erstanträge Arbeitslosenhilfe (Woche)	808.000
14:30	US: Baubeginne/ -genehmigungen November	-0,7% gg Vm
15:00	US: Moderna, FDA-Entscheidung über Corona-Impfstoffzulassung	–
22:05	CA: Blackberry, Ergebnis 3Q	–

---

## DAX - FORTSETZUNG DER RALLY

Diese Analyse wurde am 17.12.2020 um 08:33 Uhr erstellt.



Datum: 16.12.2020; Quelle: tradesignalonline; Frühere Wertentwicklungen, Simulationen oder Prognosen sind kein verlässlicher Indikator für die künftige Wertentwicklung

Der DAX eröffnete gestern mit einer bullischen Kurslücke und überwand noch in der ersten Handelsstunde die wichtige Widerstandszone bei 13.445-13.501 Punkten. Nach der Markierung eines 10-Monats-Hochs bei 13.597 Punkten am Vormittag startete ein mehrstündiger Rücksetzer bis auf 13.500 Punkte. Der Index verabschiedete sich bei 13.566 Punkten aus dem Handel.

Nächste Unterstützungen:

- 13.500
- 13.445-13.460
- 13.375

Nächste Widerstände:

- 13.597/13.624
- 13.668
- 13.714/13.729

Die Bullen bleiben mit der erfolgten Bestätigung des mittelfristigen Aufwärtstrends am Ruder. Perspektivisch stellt das Rekordhoch vom Februar bei 13.795 Punkten die nächste Zielmarke aus dem Tageschart dar. Aus dem Kurzfristchart lassen sich nächste Hürden und Zwischenziele bei 13.597/13.624 Punkten, 13.668 Punkten und 13.714/13.729 Punkten ausmachen. Nächste Unterstützungen lauten 13.500 Punkte, 13.445-13.460 Punkte und 13.375 Punkte. Erst mit einem Tagesschluss unterhalb der letztgenannten Marke würde sich das kurzfristige Chartbild beginnen einzutrüben.

## PRODUKTIDEEN

### Long Strategien

	Classic Turbo	Unlimited Turbo	Faktor
Typ	Call	Call	Long
WKN	<u>SB7ZYN</u>	<u>SB7T6Z</u>	<u>SB2957</u>
Laufzeit	19.02.21	open end	open end
Basispreis	13.050,00 P.	12.262,5379 P.	–
Barriere	13.050,00 P.	12.520,7610 P.	–
Hebel/Faktor*	24,0	10,3	10
Preis*	5,76 EUR	13,23 EUR	5,41 EUR

### Short Strategien

	Classic Turbo	Unlimited Turbo	Faktor
Typ	Put	Put	Short
WKN	<u>SB71PW</u>	<u>CJ49V0</u>	<u>SB293M</u>
Laufzeit	19.02.21	open end	open end
Basispreis	14.075,00 P.	14.855,1218 P.	–
Barriere	14.075,00 P.	14.540,0000 P.	–
Hebel/Faktor*	24,8	10,5	10
Preis*	5,36 EUR	12,96 EUR	2,11 EUR

\*Indikativ

Die Darstellung der genannten Produkte erfolgt lediglich in Kurzform. Die maßgeblichen Produktinformationen stehen im Internet unter [www.sg-zertifikate.de](http://www.sg-zertifikate.de) zur Verfügung. Den Basisprospekt sowie die Endgültigen Bedingungen und die Basisinformationsblätter erhalten Sie bei Klick auf die WKN.

Sie sind im Begriff, ein komplexes Produkt zu erwerben, das nicht einfach ist und schwer zu verstehen sein kann. Bitte beachten Sie, dass bestimmte Produkte nur für kurzfristige Anlagezeiträume geeignet sind. Wir empfehlen Interessenten und potenziellen Anlegern den Basisprospekt und die Endgültigen Bedingungen zu lesen, bevor sie eine Anlageentscheidung treffen, um sich möglichst umfassend über die potenziellen Risiken und Chancen des Wertpapiers zu informieren, insbesondere um die potenziellen Risiken und Chancen der Entscheidung, in die Wertpapiere zu investieren, vollends zu verstehen. Die Billigung des Basisprospekts durch die Bundesanstalt für Finanzdienstleistungsaufsicht ist nicht als ihre Befürwortung der angebotenen Wertpapiere zu verstehen.

## MDAX - ANHALTENDE STÄRKE

Diese Analyse wurde am 17.12.2020 um 08:31 Uhr erstellt.



Datum: 16.12.2020; Quelle: tradesignalonline; Frühere Wertentwicklungen, Simulationen oder Prognosen sind kein verlässlicher Indikator für die künftige Wertentwicklung

Der MDAX der mittelgroßen Werte hatte im Februar ein Allzeithoch bei 29.438 Punkten erreicht und startete von dort einen dynamischen Ausverkauf. Nach einem Kursverlust von rund 40 Prozent konnte er sich im März auf einem 4-Jahres-Tief bei 17.715 Punkten fangen und befindet sich seither wieder im Aufwärtstrend mit relativer Stärke zum Leitindex DAX. Die zweite Rallystufe zündete nach einem Rücksetzer an die überwundene 200-Tage-Linie im Oktober. Am 4. Dezember gelang schließlich die Überwindung des alten Rekordhochs auf Schlusskursbasis. Die darüber etablierte Konsolidierung konnte der Index schließlich im gestrigen Handel nach oben verlassen und damit ein bullisches Anschlussignal generieren. Intraday haussierte er über die psychologisch relevante Marke von 30.000 Punkten bis auf 30.043 Punkte. Aus dem langfristigen Chart lässt sich eine potenzielle nächste Ziel- und Widerstandsregion bei derzeit 30.207/30.217 Punkten ableiten. Mit einem nachhaltigen Anstieg darüber entstünde weiteres Potenzial in Richtung zunächst der Fibonacci-Marken 30.603 Punkte und 30.843 Punkte. Mit Blick auf die Unterseite verfügt der Index über nächste Supportbereiche bei 29.609 Punkten und vor allem 29.271-29.438 Punkten. Ein Rutsch unter die letztgenannte Zone per Tagesschluss würde den Start einer Korrekturphase nahelegen, die die Notierung auf Sicht mehrerer Wochen in Richtung 28.900 Punkte und 28.190-28.651 Punkte zurückführen könnte.

## Produktideen

	BEST Turbo	BEST Turbo
Typ	Call	Put
WKN	<u>SB71V5</u>	<u>CJ9PLT</u>
Laufzeit	open end	open end
Basispreis	27.711,01	32.352,00
Barriere	27.711,01	32.352,00
Hebel	12,2	11,8
Preis*	2,45 EUR	2,52 EUR

\*Indikativ

Die Darstellung der genannten Produkte erfolgt lediglich in Kurzform. Die maßgeblichen Produktinformationen stehen im Internet unter [www.sg-zertifikate.de](http://www.sg-zertifikate.de) zur Verfügung. Den Basisprospekt sowie die Endgültigen Bedingungen und die Basisinformationsblätter erhalten Sie bei Klick auf die WKN.

Sie sind im Begriff, ein komplexes Produkt zu erwerben, das nicht einfach ist und schwer zu verstehen sein kann. Bitte beachten Sie, dass bestimmte Produkte nur für kurzfristige Anlagezeiträume geeignet sind. Wir empfehlen Interessenten und potenziellen Anlegern den Basisprospekt und die Endgültigen Bedingungen zu lesen, bevor sie eine Anlageentscheidung treffen, um sich möglichst umfassend über die potenziellen Risiken und Chancen des Wertpapiers zu informieren, insbesondere um die potenziellen Risiken und Chancen der Entscheidung, in die Wertpapiere zu investieren, vollends zu verstehen. Die Billigung des Basisprospekts durch die Bundesanstalt für Finanzdienstleistungsaufsicht ist nicht als ihre Befürwortung der angebotenen Wertpapiere zu verstehen.



## RECHTLICHE HINWEISE

---

Diese Information ist als Werbung im Sinne des Wertpapierhandelsgesetzes und der EU-Prospektverordnung anzusehen. Das heißt, sie genügt nicht allen Anforderungen für Finanzanalysen und für die Société Générale oder ihre Mitarbeiter besteht kein gesetzliches Verbot, vor Veröffentlichung der Information in den darin genannten Wertpapierprodukten zu handeln. Es handelt sich um die unveränderte Weitergabe eines Marktberichtes, einer Chart-Analyse, einer Marktidee bzw. einer sonstigen Marktinformation durch die Société Générale, welche von Ralf Fayad erstellt wurde. Für den Inhalt ist ausschließlich Ralf Fayad verantwortlich. Bezüglich weiterer Informationen sowie der Offenlegung möglicher Interessenkonflikte wird auf die Homepage von Ralf Fayad, Bucher Straße 74, 90408 Nürnberg verwiesen ([www.fayad-research.de/disclaimer](http://www.fayad-research.de/disclaimer)). Angaben in Bezug auf die Offenlegung möglicher Interessenkonflikte und Informationen zu vorherigen Empfehlungen finden Sie bitte unter folgendem Link. (Verlinkung: <https://www.ideas-daily.de/informationen/offenlegung>). Die in dieser Publikation enthaltenen Texte geben ausschließlich die Meinung oder Einschätzung von Ralf Fayad wieder, die nicht denen der Société Générale entsprechen müssen und daher abweichen können. Die Société Générale übernimmt für den Inhalt, die Richtigkeit, die Vollständigkeit und die Aktualität der Informationen keine Gewähr. Ralf Fayad unterliegt der Aufsicht der Bundesanstalt für Finanzdienstleistungsaufsicht. Die Société Générale unterliegt der Aufsicht der Autorité des marchés financiers (AMF) und der Europäischen Zentralbank (EZB). Die Société Générale Zweigniederlassung Frankfurt ist eine nach § 53b KWG regulierte unselbstständige Zweigniederlassung der Société Générale und unterliegt dementsprechend der lokalen Aufsicht der Bundesanstalt für Finanzdienstleistungsaufsicht (BaFin). Die Publikation stellt keine Anlageberatung oder Handlungsempfehlung in Bezug auf die genannten Finanzinstrumente seitens der Société Générale dar. Wertentwicklungen in der Vergangenheit sind kein verlässlicher Indikator für die künftige Wertentwicklung.

Das Datum und die Uhrzeit der erstmaligen Weitergabe der entsprechenden Inhalte wird in der Kopfzeile dieser Internetseite angegeben. Das Erstellungsdatum und der Zeitpunkt, zu dem die Erstellung des Marktberichtes, der Chart-Analyse und der Marktidee abgeschlossen wurde, wird jeweils in der entsprechenden Analyse angegeben.

Mögliche Interessenkonflikte: Die Offenlegung möglicher Interessenkonflikte der Société Générale, ihrer Tochtergesellschaften, verbundener Unternehmen (»Société Générale«) und Mitarbeiter in Bezug auf die Emittenten oder Finanzinstrumente, die in diesem Dokument analysiert werden, finden Sie unter:

[http://email.sgmarkets.com/content/resource/SGM\\_MAD2MAR\\_DISCLAIMER](http://email.sgmarkets.com/content/resource/SGM_MAD2MAR_DISCLAIMER)

Die Veröffentlichung der Interessenkonflikte erfolgte zum Ende des dem Veröffentlichungszeitpunkt dieses Dokuments vorangegangenen Monats. Bitte beachten Sie, dass eine Aktualisierung dieser Informationen bis zu 10 Tage nach dem Monatsende erfolgen kann.

Die genannten Finanzinstrumente werden lediglich in Kurzform beschrieben. Eine Anlageentscheidung sollte nur auf Grundlage der Informationen in den Endgültigen Bedingungen und den darin enthaltenen allein maßgeblichen vollständigen Emissionsbedingungen getroffen werden. Die Endgültigen Bedingungen sind im Zusammenhang mit dem jeweils zugehörigen Basisprospekt zu lesen und werden auf der Internetseite der Société Générale ([www.sg-zertifikate.de](http://www.sg-zertifikate.de)) veröffentlicht und von der Société Générale, Zweigniederlassung Frankfurt am Main, Neue Mainzer Straße 46-50, 60311