

NIKE SPRINGT NACH ZAHLEN

Diese Analyse wurde am 22.12.2020 um 08:30 Uhr erstellt.

Der deutsche Aktienmarkt musste zum Wochenstart deutlich Federn lassen. Für schlechte Stimmung unter den Anlegern sorgte die in Großbritannien entdeckte Coronavirus-Mutation, die nach Aussagen des britischen Premierministers bis zu 70 Prozent ansteckender sein soll als die bisher in Europa verbreitete Variante. Der DAX schloss 2,81 Prozent tiefer bei 13.246 Punkten. MDAX und TecDAX sahen Abgaben von 1,77 und 1,86 Prozent. In den genannten drei Indizes gab es 91 Verlierer und lediglich sieben Gewinner. Das Abwärtsvolumen dominierte sogar mit 99 Prozent. Im DAX wechselten 98,3 Millionen Aktien (Vortag: 156,8) im Wert von 4,63 Milliarden EUR (10-Tages-Durchschnitt: 3,94) den Besitzer. Alle Sektoren standen unter Druck. Die größten Abgaben waren bei Banken, Transportwerten und Versicherungen zu beobachten. Im DAX schaffte kein einziger Wert den Sprung in den grünen Bereich. Die rote Laterne hielt Bayer mit einem Minus von 4,56 Prozent. Fresenius SE und Deutsche Bank verloren 4,48 und 4,42 Prozent.

An der Wall Street endete der Dow nach zwischenzeitlich kräftigen Abgaben 0,12 Prozent fester bei 30.216 Punkten. Der von Technologiewerten geprägte Nasdaq 100 notierte hingegen 0,37 Prozent tiefer bei 12.690 Zählern. 62 Prozent der Werte an der NYSE schlossen im Minus. Das Abwärtsvolumen lag ebenfalls bei 62 Prozent. 175 neuen 52-Wochen-Hochs standen sechs Tiefs gegenüber. Mit Blick auf die Sektorenperformance wiesen nur Finanzwerte ein Plus auf. Hier stützte, dass die Banken nach einer Entscheidung der US-Notenbank Fed ihre Aktienrückkaufprogramme wieder durchführen dürfen. Am schwächsten tendierten die Sektoren Energie, Immobilien und Versorger. Goldman Sachs sprang an der Dow-Spitze um 6,13 Prozent nach oben. Nike haussierte in Reaktion auf positiv aufgenommene Geschäftszahlen um 4,91 Prozent auf ein neues Rekordhoch.

Am Devisenmarkt wertete der US-Dollar gegenüber allen anderen Hauptwährungen auf. Der Dollar-Index notierte gegen Ende des New Yorker Handels 0,27 Prozent fester bei 90,16 Punkten. EUR/USD gab um 0,16 Prozent auf 1,2233 USD nach. Deutlich abwärts ging es mit dem weiter drohenden No-Deal-Brexit für das Pfund Sterling.

Der S&P GSCI Rohstoffindex fiel um 1,43 Prozent auf 402,17 Punkte. Brent-Öl verbilligte sich um 2,89 Prozent auf 50,75 USD. Comex-Kupfer notierte 1,45 Prozent tiefer bei 3,58 USD. Gold handelte mit einem Abschlag von 0,40 Prozent bei 1.881 USD (1.534 EUR). Silber stieg um 1,43 Prozent auf 26,41 USD. Platin und Palladium verbuchten Verluste von 2,78 beziehungsweise 2,17 Prozent.

Am Rentenmarkt sackte die gegen Mittag festgestellte Umlaufrendite um fünf Basispunkte auf minus 0,61 Prozent ab. Die Rendite zehnjähriger Bundesanleihen konnte sich von den zwischenzeitlichen Abgaben deutlich erholen und notierte am Abend unverändert bei minus 0,58 Prozent. Der Euro-Bund-Future schloss 0,02 Prozent fester bei 177,77 Punkten. Die Rendite zehnjähriger US-Treasury Notes verharrte bei 0,95 Prozent.

Die asiatischen Aktienmärkte tendierten heute früh ganz überwiegend schwächer. Der MSCI Asia Pacific Index fiel den dritten Tag in Folge um diesmal 1,15 Prozent auf 193,41 Punkte. Der australische ASX 200 stand besonders deutlich unter Druck.

Heute richtet sich der Blick von der Makroseite vor allem auf die BIP-Daten sowie den Verbrauchervertrauensindex aus den USA. Unternehmensseitig gibt es Geschäftszahlen von Hornbach Holding und Hornbach Baumarkt. Gestern Abend meldete Gesco den Verkauf von sechs Tochtergesellschaften und hob zudem den Ausblick auf das Gesamtjahr an. Die

Aktie notierte nachbörslich deutlich im Plus.

Produktideen

Nike Inc	Faktor-Optionsschein	Faktor-Optionsschein
Typ	Long	Short
WKN	<u>SB01JU</u>	<u>SB0QXU</u>
Laufzeit	open end	open end
Faktor	4	4
Preis*	21,68 EUR	1,28 EUR

*Indikativ

Die Darstellung der genannten Produkte erfolgt lediglich in Kurzform. Die maßgeblichen Produktinformationen stehen im Internet unter www.sg-zertifikate.de zur Verfügung. Den Basisprospekt sowie die Endgültigen Bedingungen und die Basisinformationsblätter erhalten Sie bei Klick auf die WKN.

Sie sind im Begriff, ein komplexes Produkt zu erwerben, das nicht einfach ist und schwer zu verstehen sein kann. Bitte beachten Sie, dass bestimmte Produkte nur für kurzfristige Anlagezeiträume geeignet sind. Wir empfehlen Interessenten und potenziellen Anlegern den Basisprospekt und die Endgültigen Bedingungen zu lesen, bevor sie eine Anlageentscheidung treffen, um sich möglichst umfassend über die potenziellen Risiken und Chancen des Wertpapiers zu informieren, insbesondere um die potenziellen Risiken und Chancen der Entscheidung, in die Wertpapiere zu investieren, vollends zu verstehen. Die Billigung des Basisprospekts durch die Bundesanstalt für Finanzdienstleistungsaufsicht ist nicht als ihre Befürwortung der angebotenen Wertpapiere zu verstehen.

Indexstände

Indizes	Letzter Schlusskurs	Veränderung absolut	Zum Vortag prozentual
Aktienmärkte weltweit			
DAX30	13.246,30	-384,21	-2,81%
MDAX	29.866,47	-539,15	-1,77%
TecDAX	3.136,29	-59,70	-1,86%
EURO STOXX 50	3.448,68	-97,06	-2,73%
Dow Jones	30.216,45	+37,40	+0,12%
Nasdaq 100	12.690,25	-47,92	-0,37%
S&P 500	3.694,92	-14,49	-0,39%
Nikkei 225	26.436,39	-278,03	-1,04%
Währungen			
EUR/USD	1,2233	-0,0020	-0,16%
EUR/JPY	126,40	-0,07	-0,06%
EUR/GBP	0,9094	+0,0036	+0,40%
EUR/CHF	1,0833	+0,0017	+0,16%
USD/JPY	103,33	+0,06	+0,06%
GBP/USD	1,3450	-0,0069	-0,51%
AUD/USD	0,7584	-0,0031	-0,41%
Rohstoffe			
Öl (Brent)	50,75 USD	-1,51	-2,89%
Öl (WTI)	47,76 USD	-1,48	-3,01%
Gold (Comex)	1.881,30 USD	-7,60	-0,40%
Silber (Comex)	26,41 USD	+0,37	+1,43%
Kupfer (Comex)	3,5800 USD	-0,0525	-1,45%
Bund Future	177,77 EUR	+0,04	+0,02%

Trading-Termine

Uhrzeit	Ereignis	Schätzg.
07:00	DE: Hornbach Holding, Ergebnis 3Q	–
07:00	DE: Hornbach Baumarkt, Ergebnis 3Q	–
08:00	GB: BIP 3Q	-9,6% gg Vq
08:00	EU: ACEA, Nfz-Neuzulassungen November	–
14:30	US: BIP 3Q	+33,1% gg Vq
16:00	US: Verkauf bestehender Häuser November	-1,5% gg Vm
16:00	US: Verbrauchervertrauensindex Dezember	97,8

DAX - IM KORREKTURMODUS

Diese Analyse wurde am 22.12.2020 um 08:33 Uhr erstellt.



Datum: 21.12.2020; Quelle: tradesignalonline; Frühere Wertentwicklungen, Simulationen oder Prognosen sind kein verlässlicher Indikator für die künftige Wertentwicklung

Der DAX sackte gestern bereits zur Eröffnung deutlich ab und verletzte dabei gleich mehrere kurzfristig relevante Unterstützungszonen. Er bestätigte damit eindrucksvoll die negative Implikation der am Freitag auf Basis des Tagescharts geformten Shooting-Star-Kerze. Bis auf ein 6-Tages-Tief bei 13.060 Punkten ging es nach unten, bevor gegen Mittag eine Gegenbewegung startete.

Nächste Unterstützungen:

- 13.147
- 13.009/13.060
- 12.887/12.927

Nächste Widerstände:

- 13.323-13.367
- 13.476/13.502
- 13.624

Der Index befindet sich nun im Korrekturmodus im Rahmen des intakten mittelfristigen Aufwärtstrends. Mit dem gestrigen Tief hat er sich bereits deutlich der nächsten wichtigen horizontalen Unterstützung des letzten Korrekturtiefs vom 10. Dezember bei 13.009 Punkten angenähert. Die bei 13.060 Punkten gestartete Gegenbewegung könnte sich weiter ausdehnen, solange der Support bei 13.147 Punkten nicht unterschritten wird. Mögliche Erholungsziele befinden sich bei 13.323-13.367 Punkten und 13.476/13.502 Punkten. Darüber wäre ein Schließen der gestrigen Kurslücke bei 13.624

Punkten vorstellbar. Ein Rutsch unter 13.147 Punkte würde hingegen einen ernsthaften Test der Unterstützung bei 13.009/13.060 Punkten nahelegen. Darunter würden das 38,2%-Fibonacci-Retracement und die 50-Tage-Linie bei derzeit 12.887/12.927 Punkten als nächstes Ziel aktiviert.

PRODUKTIDEEN

Long Strategien

	Classic Turbo	Unlimited Turbo	Faktor
Typ	Call	Call	Long
WKN	<u>SB7Y3D</u>	<u>SB76CK</u>	<u>SB2957</u>
Laufzeit	19.02.21	open end	open end
Basispreis	12.825,00 P.	12.090,6437 P.	–
Barriere	12.825,00 P.	12.320,7610 P.	–
Hebel/Faktor*	22,1	10,4	10
Preis*	6,06 EUR	12,93 EUR	4,41 EUR

Short Strategien

	Classic Turbo	Unlimited Turbo	Faktor
Typ	Put	Put	Short
WKN	<u>SB71PP</u>	<u>CJ49VA</u>	<u>SB293M</u>
Laufzeit	19.02.21	open end	open end
Basispreis	13.900,00 P.	14.608,9295 P.	–
Barriere	13.900,00 P.	14.300,0000 P.	–
Hebel/Faktor*	22,7	10,8	10
Preis*	5,78 EUR	12,31 EUR	2,34 EUR

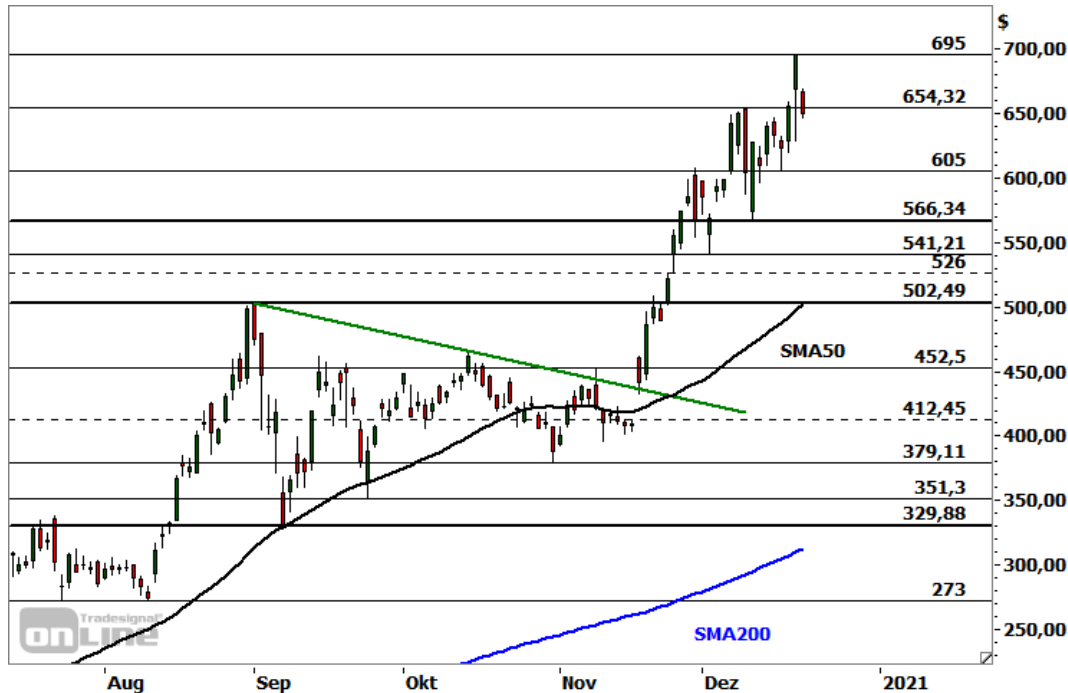
*Indikativ

Die Darstellung der genannten Produkte erfolgt lediglich in Kurzform. Die maßgeblichen Produktinformationen stehen im Internet unter www.sg-zertifikate.de zur Verfügung. Den Basisprospekt sowie die Endgültigen Bedingungen und die Basisinformationsblätter erhalten Sie bei Klick auf die WKN.

Sie sind im Begriff, ein komplexes Produkt zu erwerben, das nicht einfach ist und schwer zu verstehen sein kann. Bitte beachten Sie, dass bestimmte Produkte nur für kurzfristige Anlagezeiträume geeignet sind. Wir empfehlen Interessenten und potenziellen Anlegern den Basisprospekt und die Endgültigen Bedingungen zu lesen, bevor sie eine Anlageentscheidung treffen, um sich möglichst umfassend über die potenziellen Risiken und Chancen des Wertpapiers zu informieren, insbesondere um die potenziellen Risiken und Chancen der Entscheidung, in die Wertpapiere zu investieren, vollends zu verstehen. Die Billigung des Basisprospekts durch die Bundesanstalt für Finanzdienstleistungsaufsicht ist nicht als ihre Befürwortung der angebotenen Wertpapiere zu verstehen.

TESLA - MARKTTECHNISCHE RISIKEN

Diese Analyse wurde am 22.12.2020 um 08:31 Uhr erstellt.



Datum: 21.12.2020; Quelle: tradesignalonline; Frühere Wertentwicklungen, Simulationen oder Prognosen sind kein verlässlicher Indikator für die künftige Wertentwicklung

Die Tesla-Aktie (WKN: A1CX3T) weist einen intakten und dynamischen langfristigen Aufwärtstrend auf. Vom im März verzeichneten Crash-Tief bei 70,10 USD konnte sie bereits in der Spitze um satte 891 Prozent zulegen. Nachdem das Papier am Freitag ein neues Allzeithoch bei 695,00 USD markiert hatte, gab es am gestrigen Tag der Aufnahme in den marktbreiten US-Index S&P 500 deutlich nach und formte einen Inside Day (Handelsspanne komplett in der Spanne des Vortages). Die markttechnischen Indikatoren signalisieren derzeit eine erhöhte Wahrscheinlichkeit für eine ausgeprägte Konsolidierung oder Korrektur. So droht der MACD-Indikator auf Basis des Tagescharts aus einer negativen Divergenz ein Verkaufssignal zu generieren. Auch der RSI-Indikator indiziert bei überkaufter Marktlage ein Nachlassen der Schwungkraft. Preislich würde ein Rutsch unter die nächste Unterstützungszone bei 605,00-628,54 USD per Tagesschluss ein erstes prozyklisches Signal für eine anstehende kurzfristige Schwächephase liefern. In diesem Fall wäre weiteres Abwärtspotenzial in Richtung 581 USD, 565/566 USD, 541 USD und eventuell 502/510 USD einzuplanen. Das mittelfristige Chartbild würde sich erst unterhalb der letztgenannten Zone eintrüben. Ein Anstieg über 695,00 USD würde zunächst für eine unmittelbare Ausdehnung der Rally in Richtung 709 USD und eventuell 742 USD sprechen.

Produktideen

	Unlimited Turbo	Unlimited Turbo
Typ	Call	Put
WKN	<u>SB7H1J</u>	<u>SD9A1J</u>
Laufzeit	open end	open end
Basispreis	456,4258 USD	811,5696 USD
Barriere	484,3000 USD	764,3500 USD
Hebel	3,2	4,3
Preis*	15,72 EUR	13,36 EUR

*Indikativ

Die Darstellung der genannten Produkte erfolgt lediglich in Kurzform. Die maßgeblichen Produktinformationen stehen im Internet unter www.sg-zertifikate.de zur Verfügung. Den Basisprospekt sowie die Endgültigen Bedingungen und die Basisinformationsblätter erhalten Sie bei Klick auf die WKN.

Sie sind im Begriff, ein komplexes Produkt zu erwerben, das nicht einfach ist und schwer zu verstehen sein kann. Bitte beachten Sie, dass bestimmte Produkte nur für kurzfristige Anlagezeiträume geeignet sind. Wir empfehlen Interessenten und potenziellen Anlegern den Basisprospekt und die Endgültigen Bedingungen zu lesen, bevor sie eine Anlageentscheidung treffen, um sich möglichst umfassend über die potenziellen Risiken und Chancen des Wertpapiers zu informieren, insbesondere um die potenziellen Risiken und Chancen der Entscheidung, in die Wertpapiere zu investieren, vollends zu verstehen. Die Billigung des Basisprospekts durch die Bundesanstalt für Finanzdienstleistungsaufsicht ist nicht als ihre Befürwortung der angebotenen Wertpapiere zu verstehen.

RECHTLICHE HINWEISE

Diese Information ist als Werbung im Sinne des Wertpapierhandelsgesetzes und der EU-Prospektverordnung anzusehen. Das heißt, sie genügt nicht allen Anforderungen für Finanzanalysen und für die Société Générale oder ihre Mitarbeiter besteht kein gesetzliches Verbot, vor Veröffentlichung der Information in den darin genannten Wertpapierprodukten zu handeln. Es handelt sich um die unveränderte Weitergabe eines Marktberichtes, einer Chart-Analyse, einer Marktidee bzw. einer sonstigen Marktinformation durch die Société Générale, welche von Ralf Fayad erstellt wurde. Für den Inhalt ist ausschließlich Ralf Fayad verantwortlich. Bezüglich weiterer Informationen sowie der Offenlegung möglicher Interessenkonflikte wird auf die Homepage von Ralf Fayad, Bucher Straße 74, 90408 Nürnberg verwiesen (www.fayad-research.de/disclaimer). Angaben in Bezug auf die Offenlegung möglicher Interessenkonflikte und Informationen zu vorherigen Empfehlungen finden Sie bitte unter folgendem Link. (Verlinkung: <https://www.ideas-daily.de/informationen/offenlegung>). Die in dieser Publikation enthaltenen Texte geben ausschließlich die Meinung oder Einschätzung von Ralf Fayad wieder, die nicht denen der Société Générale entsprechen müssen und daher abweichen können. Die Société Générale übernimmt für den Inhalt, die Richtigkeit, die Vollständigkeit und die Aktualität der Informationen keine Gewähr. Ralf Fayad unterliegt der Aufsicht der Bundesanstalt für Finanzdienstleistungsaufsicht. Die Société Générale unterliegt der Aufsicht der Autorité des marchés financiers (AMF) und der Europäischen Zentralbank (EZB). Die Société Générale Zweigniederlassung Frankfurt ist eine nach § 53b KWG regulierte unselbstständige Zweigniederlassung der Société Générale und unterliegt dementsprechend der lokalen Aufsicht der Bundesanstalt für Finanzdienstleistungsaufsicht (BaFin). Die Publikation stellt keine Anlageberatung oder Handlungsempfehlung in Bezug auf die genannten Finanzinstrumente seitens der Société Générale dar. Wertentwicklungen in der Vergangenheit sind kein verlässlicher Indikator für die künftige Wertentwicklung.

Das Datum und die Uhrzeit der erstmaligen Weitergabe der entsprechenden Inhalte wird in der Kopfzeile dieser Internetseite angegeben. Das Erstellungsdatum und der Zeitpunkt, zu dem die Erstellung des Marktberichtes, der Chart-Analyse und der Marktidee abgeschlossen wurde, wird jeweils in der entsprechenden Analyse angegeben.

Mögliche Interessenkonflikte: Die Offenlegung möglicher Interessenkonflikte der Société Générale, ihrer Tochtergesellschaften, verbundener Unternehmen (»Société Générale«) und Mitarbeiter in Bezug auf die Emittenten oder Finanzinstrumente, die in diesem Dokument analysiert werden, finden Sie unter:

http://email.sgmarkets.com/content/resource/SGM_MAD2MAR_DISCLAIMER

Die Veröffentlichung der Interessenkonflikte erfolgte zum Ende des dem Veröffentlichungszeitpunkt dieses Dokuments vorangegangenen Monats. Bitte beachten Sie, dass eine Aktualisierung dieser Informationen bis zu 10 Tage nach dem Monatsende erfolgen kann.

Die genannten Finanzinstrumente werden lediglich in Kurzform beschrieben. Eine Anlageentscheidung sollte nur auf Grundlage der Informationen in den Endgültigen Bedingungen und den darin enthaltenen allein maßgeblichen vollständigen Emissionsbedingungen getroffen werden. Die Endgültigen Bedingungen sind im Zusammenhang mit dem jeweils zugehörigen Basisprospekt zu lesen und werden auf der Internetseite der Société Générale (www.sg-zertifikate.de) veröffentlicht und von der Société Générale, Zweigniederlassung Frankfurt am Main, Neue Mainzer Straße 46-50, 60311