

VW UND PORSCHE HAUSSIEREN

Diese Analyse wurde am 08.12.2021 um 08:33 Uhr erstellt.

Am **deutschen Aktienmarkt** schwangen am Dienstag die Bullen das Zepter. Beflügelnd wirkten starke Konjunkturdaten aus China und besser als erwartete Konjunkturdaten aus Deutschland. Zudem ging die Sorge vor den möglichen Auswirkungen der Virusvariante Omikron weiter zurück. Der **DAX** schloss 2,81 Prozent höher bei 15.814 Punkten. **MDAX** und **TecDAX** legten um 2,47 beziehungsweise 3,69 Prozent zu. In den drei genannten Indizes gab es 94 Gewinner und sechs Verlierer. Das Aufwärtsvolumen lag bei 94 Prozent. Alle Sektorenindizes verbuchten Aufschläge. Am stärksten nach oben ging es mit Technologiewerten (+5,81%), Einzelhandelsaktien (+5,49%) und Transportwerten (5,24%). Im Fokus standen die Aktien von Volkswagen (Vz) und Porsche Automobil Holding, die mit Kursgewinnen von 8,63 Prozent und 8,46 Prozent die ersten beiden Plätze im DAX-Tableau belegten. Als Kurstreiber fungierte ein Handelsblatt-Bericht, wonach sich die Eignerfamilien Piech und Porsche von VW-Aktien trennen könnten, um die Papiere aus dem anvisierten Börsengang der Sportwagentochter Porsche (nicht zu verwechseln mit der Holding) zeichnen zu können.

An der **Wall Street** verzeichnete der **Dow Jones Industrial** ein Plus von 1,39 Prozent auf 35.719 Punkte. Der von Technologiewerten geprägte **Nasdaq 100** haussierte um 3,02 Prozent auf 16.326 Zähler. 77 Prozent der Werte an der NYSE konnten zulegen. Das Aufwärtsvolumen lag bei 83 Prozent. 89 neuen 52-Wochen-Hochs standen 23 Tiefs gegenüber. Alle Sektorenindizes schlossen im positiven Terrain. Der Technologiesektor (+3,49%) belegte den Spitzenplatz vor Energieaktien (+2,34%) und zyklischen Konsumwerten (+2,33%). Die Rendite zehnjähriger **US-Treasuries** stieg um fünf Basispunkte auf 1,48 Prozent und setzte damit die Rally vom Vortag fort. **Rohöl** der US-Sorte WTI verteuerte sich um 3,68 Prozent auf 72,05 USD.

Die **asiatischen Aktienmärkte** präsentierten sich heute früh überwiegend von der freundlichen Seite. Der MSCI Asia Pacific ex Japan Index handelte 0,6 Prozent fester. Konjunkturseitig standen **BIP-Datenaus Japan** im Blick, die enttäuschend ausfielen. Die drittgrößte Volkswirtschaft schrumpfte im dritten Quartal annualisiert um 3,6 Prozent. Die erste Schätzung im November hatte noch ein Minus von lediglich 3,0 Prozent ausgewiesen. Der japanische Nikkei 225 (+ 1,20%) gehörte dennoch zu den stärksten Indizes in der Region. Der S&P Future notierte zuletzt 0,30 Prozent höher. Für den DAX wird gemäß der **vorbörslichen Indikation** (15.767) ein Handelsstart im Minus erwartet.

Heute stehen keine marktbewegenden Konjunkturdaten zur Veröffentlichung an. Unternehmensseitig legt **Tui** das Jahresergebnis vor. **HelloFresh** veranstaltet einen Kapitalmarkttag. Bereits gestern Abend hatte der Konzern seine erste indikative Prognose für 2022 präsentiert. Demnach soll der Umsatz währungsbereinigt um 20 bis 26 Prozent wachsen. Für das bereinigte EBITDA stellte das DAX-Unternehmen ein Zielband zwischen 500 und 580 Millionen EUR in Aussicht, was deutlich hinter der Konsensschätzung zurückbleibt. Im nachbörslichen Handel (-6,4%) stand die Aktie daher unter Druck.

Nachbörslich gesucht waren derweil **Hornbach Holding** (+3,8%) und **Hornbach Baumarkt** (+3,3%) nach einer Erhöhung der Prognosen für das Geschäftsjahr 2021/22.

Produktideen

Volkswagen (Vz)	Faktor-Optionsschein	Faktor-Optionsschein
Typ	Long	Short
WKN	<u>SD4RQZ</u>	<u>SD4AKW</u>
Laufzeit	open end	open end
Faktor	4	4
Preis*	3,10 EUR	2,91 EUR

*Indikativ

Die Darstellung der genannten Produkte erfolgt lediglich in Kurzform. Die maßgeblichen Produktinformationen stehen im Internet unter www.sg-zertifikate.de zur Verfügung. Den Basisprospekt sowie die Endgültigen Bedingungen und die Basisinformationsblätter erhalten Sie bei Klick auf die WKN.

Sie sind im Begriff, ein komplexes Produkt zu erwerben, das nicht einfach ist und schwer zu verstehen sein kann. Bitte beachten Sie, dass bestimmte Produkte nur für kurzfristige Anlagezeiträume geeignet sind. Wir empfehlen Interessenten und potenziellen Anlegern den Basisprospekt und die Endgültigen Bedingungen zu lesen, bevor sie eine Anlageentscheidung treffen, um sich möglichst umfassend über die potenziellen Risiken und Chancen des Wertpapiers zu informieren, insbesondere um die potenziellen Risiken und Chancen der Entscheidung, in die Wertpapiere zu investieren, vollends zu verstehen. Die Billigung des Basisprospekts durch die Bundesanstalt für Finanzdienstleistungsaufsicht ist nicht als ihre Befürwortung der angebotenen Wertpapiere zu verstehen.

Trading-Termine

Uhrzeit	Ereignis	Schätzg.
08:00	DE: Tui, Jahresergebnis	-
14:00	DE: HelloFresh, Capital Markets Day	-
16:00	DE: Procredit Holding, ao HV	-
16:00	CA: Bank of Canada, Zinsentscheidung	-
16:30	US: Rohöllagerbestandsdaten (Woche)	-

DAX - SPRUNG AUS DER RANGE

Diese Analyse wurde am 08.12.2021 um 08:40 Uhr erstellt.



Datum: 07.12.2021; Quelle: tradesignalonline; Frühere Wertentwicklungen, Simulationen oder Prognosen sind kein verlässlicher Indikator für die künftige Wertentwicklung

Der **DAX** übersprang gestern bereits zur Eröffnung die obere Begrenzung der oberhalb des Korrekturtiefs bei 15.015 Punkten ausgebildeten mehrtägigen Range. Er konnte anschließend noch in der ersten Handelsstunde die 100-Stunden-Linie und die korrektive Abwärtstrendlinie deutlich hinter sich lassen. Mit dem Tagesschluss bei 15.814 Punkten markierte er ein **2-Wochen-Hoch** und endete oberhalb der gleitenden Durchschnittslinien der vergangenen 200, 100 und 50 Tage sowie über dem 61,8%-Fibonacci-Retracement der Abwärtswelle vom Rekordhoch.

Nächste Unterstützungen:

- 15.685-15.717
- 15.489-15.569
- 15.409-15.415

Nächste Widerstände:

- 15.822-15.901
- 15.963-15.989
- 16.030-16.091

Das kurzfristige Chartbild hat sich mit dem gesehenen Ausbruch aus der Range klar **aufgehellt**. Mit Blick

auf die **Überkauftheit** in den markttechnischen Indikatoren sowie den erreichten gestaffelten Widerständen bei **15.822-15.901** Punkten besteht jedoch zugleich eine erhöhte Wahrscheinlichkeit für eine deutlichere Verschnaufpause. Ein Stundenschluss über 15.901 Punkten könnte die Rally unmittelbar ausdehnen in Richtung 15.963-15.989 Punkte und eventuell 16.030-16.091 Punkte. Mit Blick auf die Unterseite verfügt der Index im Fall eines Rücksetzers über potenzielle Auffangbereiche bei 15.685-15.717 Punkten und 15.489-15.569 Punkten. Solange die letztgenannte Zone nicht signifikant (Stundenschlusskursbasis) unterschritten wird, bleiben die Bullen kurzfristig in einer starken Position. Unmittelbar bearish würde es nun wieder mit einer Verletzung der Supportzone bei aktuell 15.409-15.415 Punkten per Tagesschluss.

PRODUKTIDEEN

Long Strategien

	Unlimited Turbo	BEST Turbo	Faktor
Typ	Call	Call	Long
WKN	<u>SD6CUF</u>	<u>SF9V3K</u>	<u>SB2957</u>
Laufzeit	open end	open end	open end
Basispreis	14.182,4331 P.	15.049,67 P.	-
Barriere	14.490,8065 P.	15.049,67 P.	-
Hebel/Faktor*	9,8	20,2	10
Preis*	16,33 EUR	8,00 EUR	8,58 EUR

Short Strategien

	Unlimited Turbo	BEST Turbo	Faktor
Typ	Put	Put	Short
WKN	<u>SF8R2F</u>	<u>SF3XUD</u>	<u>SD4NAK</u>
Laufzeit	open end	open end	open end
Basispreis	17.579,6877 P.	16.541,20 P.	-
Barriere	17.190,0000 P.	16.541,20 P.	-
Hebel/Faktor*	8,9	20,4	10
Preis*	17,74 EUR	7,54 EUR	1,76 EUR

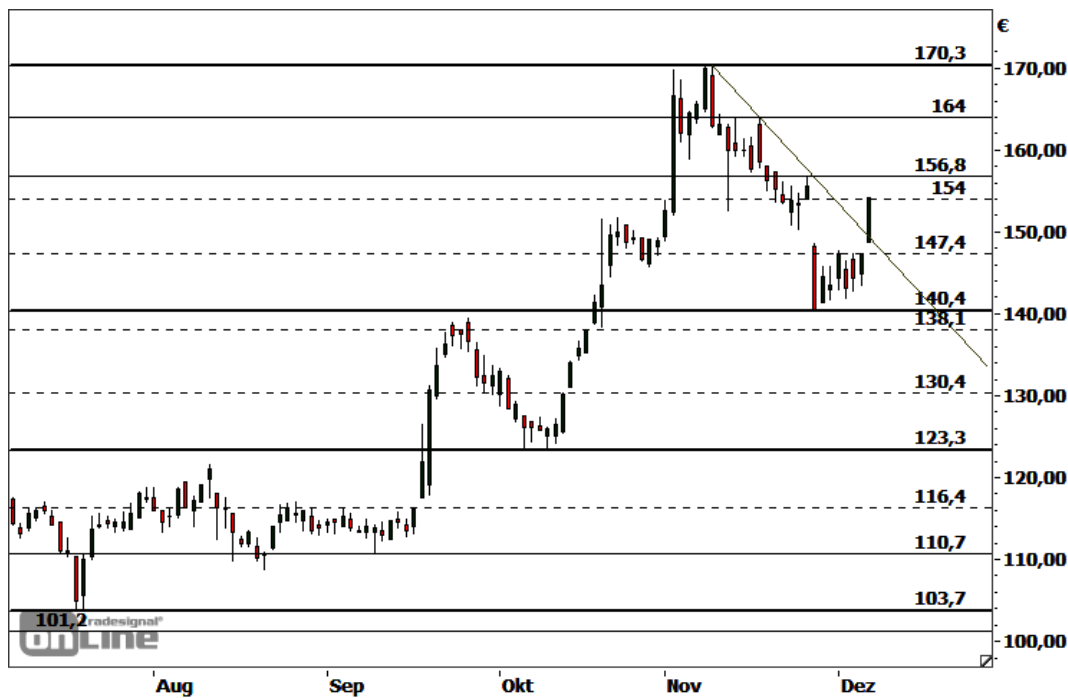
*Indikativ

Die Darstellung der genannten Produkte erfolgt lediglich in Kurzform. Die maßgeblichen Produktinformationen stehen im Internet unter www.sg-zertifikate.de zur Verfügung. Den Basisprospekt sowie die Endgültigen Bedingungen und die Basisinformationsblätter erhalten Sie bei Klick auf die WKN.

Sie sind im Begriff, ein komplexes Produkt zu erwerben, das nicht einfach ist und schwer zu verstehen sein kann. Bitte beachten Sie, dass bestimmte Produkte nur für kurzfristige Anlagezeiträume geeignet sind. Wir empfehlen Interessenten und potenziellen Anlegern den Basisprospekt und die Endgültigen Bedingungen zu lesen, bevor sie eine Anlageentscheidung treffen, um sich möglichst umfassend über die potenziellen Risiken und Chancen des Wertpapiers zu informieren, insbesondere um die potenziellen Risiken und Chancen der Entscheidung, in die Wertpapiere zu investieren, vollends zu verstehen. Die Billigung des Basisprospekts durch die Bundesanstalt für Finanzdienstleistungsaufsicht ist nicht als ihre Befürwortung der angebotenen Wertpapiere zu verstehen.

SIXT SE - BULLEN-ATTACKE

Diese Analyse wurde am 08.12.2021 um 08:37 Uhr erstellt.



Datum: 07.12.2021; Quelle: tradesignalonline; Frühere Wertentwicklungen, Simulationen oder Prognosen sind kein verlässlicher Indikator für die künftige Wertentwicklung

Die Aktie des Autovermieters **Sixt** (WKN: 723132) bewegt sich ausgehend vom im März 2020 bei 33,30 EUR verzeichneten Tief in einem **intakten und sehr dynamischen langfristigen Aufwärtstrend**. Dieser führte die Notierung bis auf ein am 9. November markiertes **Rekordhoch bei 170,30 EUR** hinauf. Der dort etablierte **korrektive Abwärtstrend** ließ den Wert bis auf 140,40 EUR absacken. Am dort befindlichen Supportcluster gelang nach der Ausbildung einer **Bullish-Harami-Kerze** am 29. November die Stabilisierung. Nach mehreren Tagen Seitwärtshandel in einer engen Range meldeten sich die Bullen im gestrigen Handel schließlich zurück. Mit einer langen bullischen Tageskerze überwand der Anteilschein die korrektive **Abwärtstrendlinie** sowie die **Abwärtslücke** vom 26. November und schraubte sich auf ein **2-Wochen-Hoch** hinauf. Solange der Support bei 147,40 EUR nicht per Tagesschluss oder die Marke von 143,50 EUR intraday unterschritten wird, verfügen die Bullen nun auch im kurzfristigen Zeitfenster über den technischen Vorteil. Nächste potenzielle Hürden und Ziele lauten 155,35/156,80 EUR, 158,88 EUR und 163,24/164,00 EUR. Darüber wäre ein erneuter Test der Bestmarke bei 170,30 EUR zu erwarten. Ein Rutsch unter 140,40 EUR wäre unmittelbar bearish zu werten und würde Abwärtsrisiken in Richtung 123,30 EUR mit sich bringen.

Produktideen

	BEST Turbo	BEST Turbo
Typ	Call	Put
WKN	<u>SF8D74</u>	<u>SF9FME</u>
Laufzeit	open end	open end
Basispreis	118,78 EUR	186,73 EUR
Barriere	118,78 EUR	186,73 EUR
Hebel	4,3	4,5
Preis*	3,63 EUR	3,37 EUR

*Indikativ

Die Darstellung der genannten Produkte erfolgt lediglich in Kurzform. Die maßgeblichen Produktinformationen stehen im Internet unter www.sg-zertifikate.de zur Verfügung. Den Basisprospekt sowie die Endgültigen Bedingungen und die Basisinformationsblätter erhalten Sie bei Klick auf die WKN.

Sie sind im Begriff, ein komplexes Produkt zu erwerben, das nicht einfach ist und schwer zu verstehen sein kann. Bitte beachten Sie, dass bestimmte Produkte nur für kurzfristige Anlagezeiträume geeignet sind. Wir empfehlen Interessenten und potenziellen Anlegern den Basisprospekt und die Endgültigen Bedingungen zu lesen, bevor sie eine Anlageentscheidung treffen, um sich möglichst umfassend über die potenziellen Risiken und Chancen des Wertpapiers zu informieren, insbesondere um die potenziellen Risiken und Chancen der Entscheidung, in die Wertpapiere zu investieren, vollends zu verstehen. Die Billigung des Basisprospekts durch die Bundesanstalt für Finanzdienstleistungsaufsicht ist nicht als ihre Befürwortung der angebotenen Wertpapiere zu verstehen.

RECHTLICHE HINWEISE

Diese Information ist als Werbung im Sinne des Wertpapierhandelsgesetzes und der EU-Prospektverordnung anzusehen. Das heißt, sie genügt nicht allen Anforderungen für Finanzanalysen und für die Société Générale oder ihre Mitarbeiter besteht kein gesetzliches Verbot, vor Veröffentlichung der Information in den darin genannten Wertpapierprodukten zu handeln. Es handelt sich um die unveränderte Weitergabe eines Marktberichtes, einer Chart-Analyse, einer Marktidee bzw. einer sonstigen Marktinformation durch die Société Générale, welche von Ralf Fayad erstellt wurde. Für den Inhalt ist ausschließlich Ralf Fayad verantwortlich. Bezüglich weiterer Informationen sowie der Offenlegung möglicher Interessenkonflikte wird auf die Homepage von Ralf Fayad, Bucher Straße 74, 90408 Nürnberg verwiesen (www.fayad-research.de/disclaimer). Angaben in Bezug auf die Offenlegung möglicher Interessenkonflikte und Informationen zu vorherigen Empfehlungen finden Sie bitte unter folgendem Link. (Verlinkung: <https://www.ideas-daily.de/informationen/offenlegung>). Die in dieser Publikation enthaltenen Texte geben ausschließlich die Meinung oder Einschätzung von Ralf Fayad wieder, die nicht denen der Société Générale entsprechen müssen und daher abweichen können. Die Société Générale übernimmt für den Inhalt, die Richtigkeit, die Vollständigkeit und die Aktualität der Informationen keine Gewähr. Ralf Fayad unterliegt der Aufsicht der Bundesanstalt für Finanzdienstleistungsaufsicht. Die Société Générale unterliegt der Aufsicht der Autorité des marchés financiers (AMF) und der Europäischen Zentralbank (EZB). Die Société Générale Zweigniederlassung Frankfurt ist eine nach § 53b KWG regulierte unselbstständige Zweigniederlassung der Société Générale und unterliegt dementsprechend der lokalen Aufsicht der Bundesanstalt für Finanzdienstleistungsaufsicht (BaFin). Die Publikation stellt keine Anlageberatung oder Handlungsempfehlung in Bezug auf die genannten Finanzinstrumente seitens der Société Générale dar. Wertentwicklungen in der Vergangenheit sind kein verlässlicher Indikator für die künftige Wertentwicklung.

Das Datum und die Uhrzeit der erstmaligen Weitergabe der entsprechenden Inhalte wird in der Kopfzeile dieser Internetseite angegeben. Das Erstellungsdatum und der Zeitpunkt, zu dem die Erstellung des Marktberichtes, der Chart-Analyse und der Marktidee abgeschlossen wurde, wird jeweils in der entsprechenden Analyse angegeben.

Mögliche Interessenkonflikte: Die Offenlegung möglicher Interessenkonflikte der Société Générale, ihrer Tochtergesellschaften, verbundener Unternehmen (»Société Générale«) und Mitarbeiter in Bezug auf die Emittenten oder Finanzinstrumente, die in diesem Dokument analysiert werden, finden Sie unter: https://email.sgmarkets.com/content/resource/SGM_MAD2MAR_DISCLAIMER

Die Veröffentlichung der Interessenkonflikte erfolgte zum Ende des dem Veröffentlichungszeitpunkt dieses Dokuments vorangegangenen Monats. Bitte beachten Sie, dass eine Aktualisierung dieser Informationen bis zu 10 Tage nach dem Monatsende erfolgen kann.

Die genannten Finanzinstrumente werden lediglich in Kurzform beschrieben. Eine Anlageentscheidung

sollte nur auf Grundlage der Informationen in den Endgültigen Bedingungen und den darin enthaltenen allein maßgeblichen vollständigen Emissionsbedingungen getroffen werden. Die Endgültigen Bedingungen sind im Zusammenhang mit dem jeweils zugehörigen Basisprospekt zu lesen und werden auf der Internetseite der Société Générale (www.sg-zertifikate.de) veröffentlicht und von der Société Générale, Zweigniederlassung Frankfurt am Main, Neue Mainzer Straße 46-50, 60311 Frankfurt am Main, oder von den Finanzintermediären, die die Finanzinstrumente platzieren oder verkaufen, auf Verlangen in Papierform kostenlos zur Verfügung gestellt.