

ADIDAS UND PUMA GESUCHT

Diese Analyse wurde am 15.12.2025 um 08:38 Uhr erstellt.

Am deutschen Aktienmarkt überwogen zum Wochenausgang geringfügig die negativen Vorzeichen. Der DAX verabschiedete sich mit einem Abschlag von 0,45 Prozent bei 24.186 Punkten aus dem Handel. Der TecDAX verlor 0,28 Prozent. Für den MDAX der mittelgroßen Werte ging es derweil um 0,13 Prozent nach oben. In den drei genannten Indizes gab es 47 Gewinner und 53 Verlierer. Das Aufwärtsvolumen lag bei 55 Prozent. Der Volatilitätsindex VDAX stieg um 0,60 Punkte auf 15,70 Zähler. Mit Blick auf die Sektorenperformance waren Versorger (+1,30 %) und Konsumwerte (+ 1,00 %) gesucht, während Banken (-2,89 %) und Technologiewerte (- 0,94 %) durch Schwäche auffielen. An der DAX-Spitze profitierte adidas (+ 1,98 %) von guten Geschäftszahlen des US-Konkurrenten lululemon. Im MDAX zog Puma (+ 3,18 %) ebenfalls deswegen an. Dax Schlusslicht im Leitindex bildete Siemens Energy (- 4,25 %) nach Gewinnmitnahmen aufgrund schwindender KI-Euphorie.

An der Wall Street schloss der Dow 0,51 Prozent tiefer bei 48.458 Punkten. Der technologielastige Nasdaq 100 sackte um 1,91 Prozent auf 25.197 Zähler ab. 65 Prozent der Werte an der NYSE mussten Abschlüsse hinnehmen. Das Abwärtsvolumen betrug 62 Prozent. 164 neuen 52-Wochen-Hochs standen 21 Tiefs gegenüber. EUR/USD notierte gegen Ende des New Yorker Handels 0,03 Prozent fester bei 1,1741 USD. Die Rendite zehnjähriger US-Treasuries kletterte um zwei Basispunkte auf 4,18 Prozent. Gold verteuerte sich an der Comex um 0,35 Prozent auf 4.328 USD. Der Preis für WTI-Öl sank um 0,28 Prozent auf 57,44 USD.

Die asiatischen Aktienmärkte präsentierten sich heute früh ganz überwiegend von der schwachen Seite. Der MSCI Asia Pacific Index handelte 0,50 Prozent tiefer bei 225,75 Punkten. Im Fokus standen chinesische Konjunkturdaten für den November. Der Einzelhandelsumsatz in der zweitgrößten Volkswirtschaft stieg um lediglich 1,3 Prozent gegenüber dem Vorjahr. Die Konsensschätzung hatte bei unveränderten 2,9 Prozent gelegen. Die Industrieproduktion enttäuschte mit einem Plus von 4,8 Prozent (Konsensschätzung: 5,0 % nach zuvor +4,9 %). Der chinesische CSI 300 gab um 0,17 Prozent nach. Für den Nikkei 225 ging es in Tokio nach der Veröffentlichung des Tankan-Konjunkturberichts um 1,31 Prozent abwärts. Der S&P Future notierte zuletzt mit einem Aufschlag von 0,27 Prozent. Für den DAX wird gemäß der vorbörslichen Indikation (24.308) ein Handelsstart im Plus erwartet.

Heute richtet sich der Blick auf die Daten zur Industrieproduktion in der Eurozone sowie auf die US-Daten zum Empire State Manufacturing Index und den NAHB-Wohnungsmarkindex.

Produktideen

adidas	Faktor-Optionsschein	Faktor-Optionsschein
Typ	Long	Short
WKN	<u>SN8YK1</u>	<u>SW89DN</u>
Laufzeit	open end	open end
Faktor	4	4
Preis*	0,85 EUR	7,37 EUR

*Indikativ

Die Darstellung der genannten Produkte erfolgt lediglich in Kurzform. Die maßgeblichen Produktinformationen stehen im Internet unter www.sg-zertifikate.de zur Verfügung. Den Basisprospekt sowie die Endgültigen Bedingungen und die Basisinformationsblätter erhalten Sie bei Klick auf die WKN.

Sie sind im Begriff, ein komplexes Produkt zu erwerben, das nicht einfach ist und schwer zu verstehen sein kann. Bitte beachten Sie, dass bestimmte Produkte nur für kurzfristige Anlagezeiträume geeignet sind. Wir empfehlen Interessenten und potenziellen Anlegern den Basisprospekt und die Endgültigen Bedingungen zu lesen, bevor sie eine Anlageentscheidung treffen, um sich möglichst umfassend über die potenziellen Risiken und Chancen des Wertpapiers zu informieren, insbesondere um die potenziellen Risiken und Chancen der Entscheidung, in die Wertpapiere zu investieren, vollends zu verstehen. Die Billigung des Basisprospekts durch die Bundesanstalt für Finanzdienstleistungsaufsicht ist nicht als ihre Befürwortung der angebotenen Wertpapiere zu verstehen.

Informationen hinsichtlich der Offenlegung von Interessen und Interessenkonflikten sowie Angaben zu vorherigen Empfehlungen sind über die [Rechtlichen Hinweise](#) erhältlich.

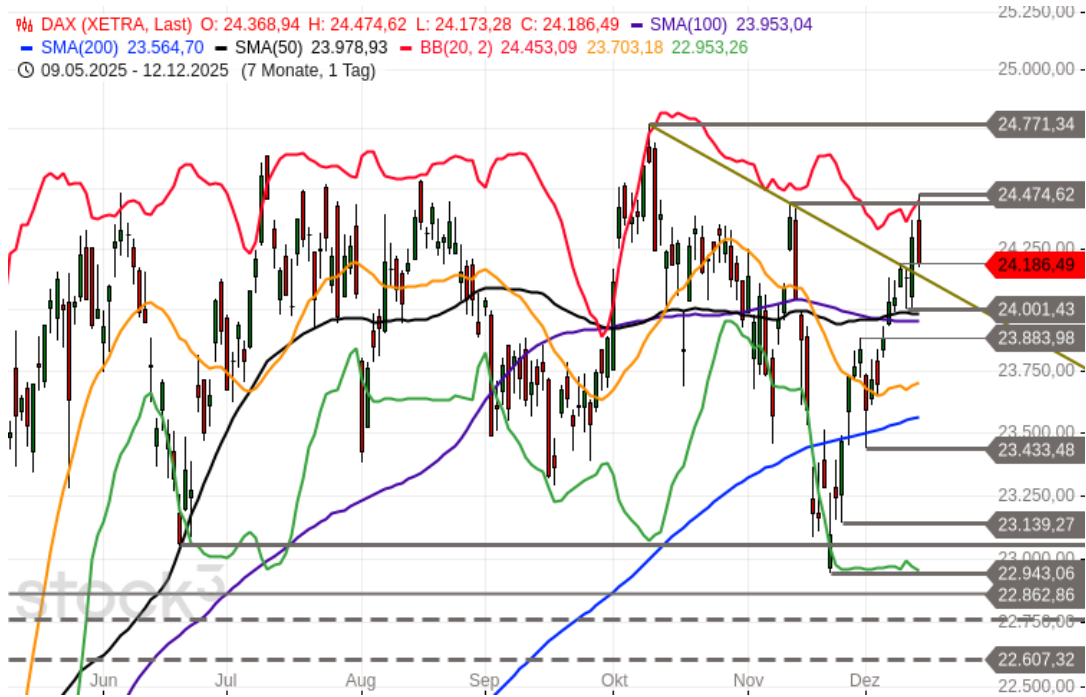
TRADING-TERMINE

Welche Wirtschafts- und Konjunkturdaten stehen heute an? Welche Unternehmen veröffentlichen ihre Zahlen?

Hier geht's direkt zum Tradingkalender

DAX - GEWINNMITNAHMEN

Diese Analyse wurde am 15.12.2025 um 08:20 Uhr erstellt.



Datum: 12.12.2025; Quelle: stock3; Frühere Wertentwicklungen, Simulationen oder Prognosen sind kein verlässlicher Indikator für die künftige Wertentwicklung

Der **DAX** konnte sich am Freitag in der ersten Handelsstunde bis auf ein **2-Monats-Hoch bei 24.475** Punkten hinaufarbeiten. Dort einsetzende **Gewinnmitnahmen** drückten die Notierung bis auf ein in der letzten Stunde gesehenes **Tagestief bei 24.173** Punkten.

Nächste Unterstützungen:

- 24.173-24.193
- 24.140
- 23.953-24.028

Nächste Widerstände:

- 24.401
- 24.441-24.475
- 24.531

Der **Aufwärtstrend** vom Korrekturtief im November bei 22.943 Punkten bleibt intakt. Das Bild im übergeordneten Kontext gestaltet sich derweil aufgrund der seit Mai intakten **Schiebezone** weiterhin neutral. Nächste Widerstände und potenzielle Rallyziele liegen bei 24.401 Punkten, 24.441-24.475 Punkten, 24.531 Punkten, 24.627 Punkten, 24.691 Punkten und 24.771 Punkten (Rekordhoch vom Oktober). Die nächsten Unterstützungen befinden sich bei 24.173-24.193 Punkten, 24.140 Punkten und 23.953-24.028 Punkten. Darunter käme es zu einer leichten Eintrübung des kurzfristigen Chartbildes.

PRODUKTIDEEN

Long Strategien

DAX	Unlimited Turbo	BEST Turbo	Faktor
Typ	Call	Call	Long
WKN	<u>SX75M9</u>	<u>SX3JVD</u>	<u>SX7GCA</u>
Laufzeit	open end	open end	open end
Basispreis	19.798,2351 P.	22.571,3626 P.	–
Barriere	20.250,0000 P.	22.571,3626 P.	–
Hebel/Faktor*	5,4	14,1	10
Preis*	44,95 EUR	17,23 EUR	2,22 EUR

Short Strategien

DAX	Unlimited Turbo	BEST Turbo	Faktor
Typ	Put	Put	Short
WKN	<u>FA1SRQ</u>	<u>FA8N3Q</u>	<u>SX8UEL</u>
Laufzeit	open end	open end	open end
Basispreis	29.109,4191 P.	25.856,9088 P.	–
Barriere	28.500,0000 P.	25.856,9088 P.	–
Hebel/Faktor*	5,1	15,5	10
Preis*	48,07 EUR	15,66 EUR	2,31 EUR

*Indikativ

Die Darstellung der genannten Produkte erfolgt lediglich in Kurzform. Die maßgeblichen Produktinformationen stehen im Internet unter www.sg-zertifikate.de zur Verfügung. Den Basisprospekt sowie die Endgültigen Bedingungen und die Basisinformationsblätter erhalten Sie bei Klick auf die WKN.

Sie sind im Begriff, ein komplexes Produkt zu erwerben, das nicht einfach ist und schwer zu verstehen sein kann. Bitte beachten Sie, dass bestimmte Produkte nur für kurzfristige Anlagezeiträume geeignet sind. Wir empfehlen Interessenten und potenziellen Anlegern den Basisprospekt und die Endgültigen Bedingungen zu lesen, bevor sie eine Anlageentscheidung treffen, um sich möglichst umfassend über die potenziellen Risiken und Chancen des Wertpapiers zu informieren, insbesondere um die potenziellen Risiken und Chancen der Entscheidung, in die Wertpapiere zu investieren, vollends zu verstehen. Die Billigung des Basisprospekts durch die Bundesanstalt für Finanzdienstleistungsaufsicht ist nicht als ihre Befürwortung der angebotenen Wertpapiere zu verstehen.

Informationen hinsichtlich der Offenlegung von Interessen und Interessenkonflikten sowie Angaben zu vorherigen Empfehlungen sind über die [Rechtlichen Hinweise](#) erhältlich.

GERRESHEIMER - ERHOLUNGSRALLY NACH KURSDEBAKEL

Diese Analyse wurde am 15.12.2025 um 07:31 Uhr erstellt.



Datum: 12.12.2025; Quelle: stock3; Frühere Wertentwicklungen, Simulationen oder Prognosen sind kein verlässlicher Indikator für die künftige Wertentwicklung

Die **Gerresheimer**-Aktie (WKN: A0LD6E) hatte im September 2023 ein Rekordhoch bei 122,90 EUR verzeichnet. Der dort gestartete **primäre Abwärtstrend** ist intakt. Zuletzt hatte das Papier am 9. Dezember ein **Dekadentief bei 22,60 EUR** verbucht. Von dort aus initiierte es eine **schwungvolle und volumenseitig bestätigte Rally**, die am Freitag zum **Ausbruch über die 50-Tage-Linie** auf ein **6-Wochen-Hoch** führte. Als potenzielle nächste Erholungsziele und Hürden fungieren die Bereiche 29,00-30,36 EUR, 32,12 EUR und eventuell 33,88-36,58 EUR. Eine belastbare übergeordnete Bodenbildung zeichnet sich derzeit noch nicht ab. Ein Tagesschluss unter 24,80-25,33 EUR wäre nun bereits als Warnsignal an die Bullen zu werten. Unmittelbar bearish würde es wieder unter 22,60 EUR mit Abwärtsrisiken in Richtung zunächst 21,49 EUR und 19,10 EUR.

Produktideen

Gerresheimer	BEST Turbo	BEST Turbo
Typ	Call	Put
WKN	<u>FC25EF</u>	<u>FD2E97</u>
Laufzeit	open end	open end
Basispreis	20,3375 EUR	35,5498 EUR
Barriere	20,3375 EUR	35,5498 EUR
Hebel	3,5	3,6
Preis*	0,80 EUR	0,78 EUR

*Indikativ

Die Darstellung der genannten Produkte erfolgt lediglich in Kurzform. Die maßgeblichen Produktinformationen stehen im Internet unter www.sg-zertifikate.de zur Verfügung. Den Basisprospekt sowie die Endgültigen Bedingungen und die Basisinformationsblätter erhalten Sie bei Klick auf die WKN.

Sie sind im Begriff, ein komplexes Produkt zu erwerben, das nicht einfach ist und schwer zu verstehen sein kann. Bitte beachten Sie, dass bestimmte Produkte nur für kurzfristige Anlagezeiträume geeignet sind. Wir empfehlen Interessenten und potenziellen Anlegern den Basisprospekt und die Endgültigen Bedingungen zu lesen, bevor sie eine Anlageentscheidung treffen, um sich möglichst umfassend über die potenziellen Risiken und Chancen des Wertpapiers zu informieren, insbesondere um die potenziellen Risiken und Chancen der Entscheidung, in die Wertpapiere zu investieren, vollends zu verstehen. Die Billigung des Basisprospekts durch die Bundesanstalt für Finanzdienstleistungsaufsicht ist nicht als ihre Befürwortung der angebotenen Wertpapiere zu verstehen.

Informationen hinsichtlich der Offenlegung von Interessen und Interessenkonflikten sowie Angaben zu vorherigen Empfehlungen sind über die [Rechtlichen Hinweise](#) erhältlich.



SOCIÉTÉ
GÉNÉRALE

ideas^{daily}

Ausgabe 5185 | 15. Dezember 2025, 08:40 Uhr | Werbung

Trading-Termine

Uhrzeit	Ereignis	Schätzg.
11:00	EU: Industrieproduktion Oktober	+0,8% gg Vm
14:30	US: Empire State Manufacturing Index Dezember	90,5
16:00	US: NAHB-Wohnungsmarktdindex Dezember	38

RECHTLICHE HINWEISE

Diese Information ist als Werbung im Sinne des Wertpapierhandelsgesetzes und der EU-Prospektverordnung anzusehen. Das heißt, sie genügt nicht allen Anforderungen für Finanzanalysen und für die Société Générale oder ihre Mitarbeiter besteht kein gesetzliches Verbot, vor Veröffentlichung der Information in den darin genannten Wertpapierprodukten zu handeln. Es handelt sich um die unveränderte Weitergabe eines Marktberichtes, einer Chart-Analyse, einer Marktidée bzw. einer sonstigen Marktinformation durch die Société Générale, welche von Ralf Fayad erstellt wurde. Für den Inhalt ist ausschließlich Ralf Fayad verantwortlich. Bezüglich weiterer Informationen sowie der Offenlegung möglicher Interessenkonflikte wird auf die Homepage von Ralf Fayad, Bucher Straße 74, 90408 Nürnberg verwiesen (www.fayad-research.de/disclaimer). Angaben in Bezug auf die Offenlegung möglicher Interessenkonflikte und Informationen zu vorherigen Empfehlungen finden Sie bitte unter folgendem Link. (Verlinkung: <https://www.ideas-daily.de/informationen/offenlegung>). Die in dieser Publikation enthaltenen Texte geben ausschließlich die Meinung oder Einschätzung von Ralf Fayad wieder, die nicht denen der Société Générale entsprechen müssen und daher abweichen können. Die Société Générale übernimmt für den Inhalt, die Richtigkeit, die Vollständigkeit und die Aktualität der Informationen keine Gewähr. Ralf Fayad unterliegt der Aufsicht der Bundesanstalt für Finanzdienstleistungsaufsicht. Die Société Générale unterliegt der Aufsicht der Autorité des marchés financiers (AMF) und der Europäischen Zentralbank (EZB). Die Société Générale Zweigniederlassung Frankfurt ist eine nach § 53b KWG regulierte unselbstständige Zweigniederlassung der Société Générale und unterliegt dementsprechend der lokalen Aufsicht der Bundesanstalt für Finanzdienstleistungsaufsicht (BaFin). Die Publikation stellt keine Anlageberatung oder Handlungsempfehlung in Bezug auf die genannten Finanzinstrumente seitens der Société Générale dar. Wertentwicklungen in der Vergangenheit sind kein verlässlicher Indikator für die künftige Wertentwicklung.

Das Datum und die Uhrzeit der erstmaligen Weitergabe der entsprechenden Inhalte wird in der Kopfzeile dieser Internetseite angegeben. Das Erstellungsdatum und der Zeitpunkt, zu dem die Erstellung des Marktberichtes, der Chart-Analyse und der Marktidée abgeschlossen wurde, wird jeweils in der entsprechenden Analyse angegeben.

Mögliche Interessenkonflikte: Die Offenlegung möglicher Interessenkonflikte der Société Générale, ihrer Tochtergesellschaften, verbundener Unternehmen (»Société Générale«) und Mitarbeiter in Bezug auf die Emittenten oder Finanzinstrumente, die in diesem Dokument analysiert werden, finden Sie unter: https://content.sgmmarkets.com/sgm_mad2mar_disclaimer

Die Veröffentlichung der Interessenkonflikte erfolgte zum Ende des dem Veröffentlichungszeitpunkt dieses Dokuments vorangegangenen Monats. Bitte beachten Sie, dass eine Aktualisierung dieser Informationen bis zu 10 Tage nach dem Monatsende erfolgen kann.

Die genannten Finanzinstrumente werden lediglich in Kurzform beschrieben. Eine Anlageentscheidung sollte nur auf Grundlage der Informationen in den Endgültigen Bedingungen und den darin enthaltenen allein maßgeblichen vollständigen Emissionsbedingungen getroffen werden. Die Endgültigen Bedingungen sind im Zusammenhang mit dem jeweils zugehörigen Basisprospekt zu lesen und werden auf der Internetseite der Société Générale (www.sg-zertifikate.de) veröffentlicht und von der Société Générale, Zweigniederlassung Frankfurt am Main, Neue Mainzer Straße 46-50, 60311 Frankfurt am Main, oder von den Finanzintermediären, die die Finanzinstrumente platzieren oder verkaufen, auf Verlangen in Papierform kostenlos zur Verfügung gestellt.

Beschwerden können in Textform (zum Beispiel per Brief oder E-Mail) an die Société Générale unter folgender Anschrift gerichtet werden: Société Générale, Niederlassung Frankfurt, Derivatives Public Distribution, Neue Mainzer Straße 46–50, 60311 Frankfurt am Main oder per E-Mail an <mailto:service.zertifikate@sgcib.com> eingereicht werden. Weitere Informationen zum Beschwerdemanagement erhalten Sie unter www.sg-zertifikate.de/beschwerden.